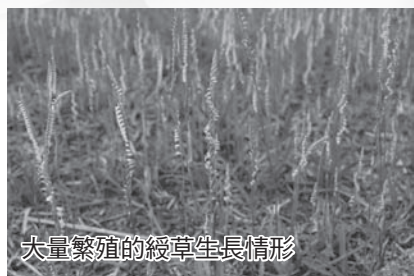


小巧玲瓏保健植物——綬草



大量繁殖的綬草生長情形



綬草的花序呈螺旋狀，花冠白色至粉紅色

綬草為藥用植物，花蓮區農業改良場經多年的研究，已開發建立綬草繁殖栽培模式，可大量繁殖和生產種苗，並已將此項栽培技術移轉給民間業者。

綬草是一種迷你型的野生地生蘭，花朵旋轉著生於花軸，花冠呈白色至粉紅色，如青龍盤纏柱上，且根如人參狀，又名盤龍參、青龍纏柱或青龍抱柱。依據甘偉松教授編著之台灣植物藥材誌記載，綬草具有補腎壯陽、強筋骨、祛風濕的功效。綬草可利用的部位為帶根之全草，每年3-5月可在傳統市場買到新鮮或曬乾的綬草；而民眾一般拿來泡米酒或熬雞湯，作為食補用。

綬草除了可作為保健植物外，因花形小巧玲瓏而獨特，株高約15-45公分，適合作為小品盆栽，觀賞其可愛、雅緻的花朵，花期可長達1個月之久。由於綬草為多年生宿根草本植物，盛花後地上部葉片枯黃凋萎，地下部於8-9月重新萌芽，翌年春季開花。

花蓮區農業改良場強調，綬草具有多種的開發潛力，該場近年來致力於綬草種原蒐集及大量繁殖技術研究，改善栽培繁殖體系，大幅提高綬草種子的發芽率，達到大量繁殖栽培利用之目的。(資料來源：花蓮區農業改良場) 豐