

利用高溫蒸餾爐提煉樟腦油



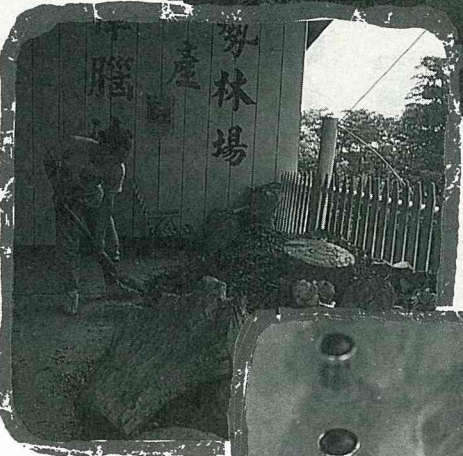
東勢林場另外一種特產品，來自蜜蜂生態展示場。這裡飼養30箱左右的蜜蜂，以林場內的花蜜為食。每年冬天與春天，東勢林場花開最盛的季節，也就是蜜蜂採蜜最忙碌的時候。小朋友來參觀養蜂場，蜂主人會親切的教你如何辨識女王蜂，雄蜂不會叮人，可以抓回家去養；遊客有興趣的話，可以自己動手搖蜜，順便買幾瓶新鮮精純的蜂蜜或花粉，與家人親友分享。

鄉土特產

樟腦油與蜂蜜

東勢林場有2種現場製作的鄉土產品，值得推薦。1種是古法製作高溫蒸餾出來的樟腦油，可外敷擦用，預防蚊蟲咬傷，消腫退紅；樟腦油結晶沈澱而成的樟腦砂，可放在衣櫥內防蛀蟲、蟑螂，效果比人工合成的萘丸更好。

樟腦油曾經是寶島風光一時的森林特產，年輕遊客對樟腦油的歷史雖然陌生，對氣味清香無刺激性的天然產品却很有興趣。這種精美玻璃瓶裝的樟腦油，銷路很不錯呢。



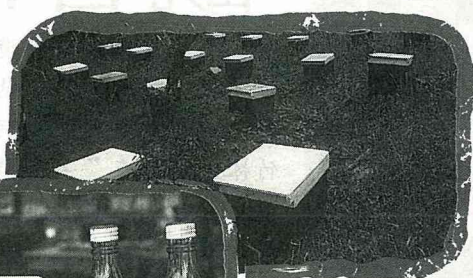
樟木是東勢林場特產之一



天然樟腦砂



◀ 精美瓶裝樟腦油



蜜蜂生態展示場



花粉與蜂蜜



圖中央體型較長的就是女王蜂 ▲



遊客自己動手搖蜜