

利吉社區 阿美族的 新山村建設成就

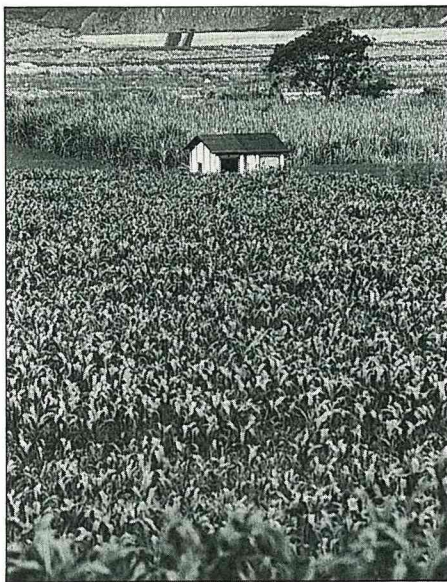
利吉——一處地形詭異，風貌獨特的山地偏遠社區。聚落建築在海拔400公尺以下，面臨河床的平坦台地上，隸屬於卑南鄉的阿美族山胞社區部落。

利吉聚落東臨海岸山脈的南端，西臨卑南溪的上游，地質沖蝕甚為嚴重，在台灣地區的地理學上，屬於一種特殊的地層，稱為“利吉層”，以利吉社區為中心，沿著海岸山脈西緣，向北延伸70公里。由於社區地處群山中，又鄰卑南溪，平日民衆對外界的聯絡，大都涉水而過，或從鄉公所搭設的竹子便橋，若從環山的197號縣道出入台東市，則需耗時一個鐘頭的車程。

目前，從197號縣道轉往利吉社區的產業道路，部份是由水泥鋪設而成，路寬僅2.5米~4米，且坑洞處處，因而除小型農用搬運車、機車及小自用車外，中小型的卡車，均無法通行，使得居民下山去營生、採購極為不便，以致造成封閉與落後的風貌。

受到交通不便的影響，使得人口嚴重地往平地搬遷，從原本的300多戶人家，遷徙至目前的180多家，約840餘人。

政府為了將山地社區推向一個進步迅速的境界，把“改善偏遠地區居民生活”，列入



利吉村民以耕種為主



利吉社區的媽媽教室



利吉社區的袖珍公園

國家14項重要建設“基層建設”項目內，而提出了“新山村”的計劃，以縮短山地與平地的生活差距。“新山村”計劃的內容，是每年選定4個全省“最為偏遠、落後的社區”，集中人力、物力，在一年之內加以改善，除軟體和硬體的建設，並從生活、環境、心理、倫理親情教育上，改善其舊有的觀念。

在辦理“新山村”計劃下，政府首先在社區內，修建舊有的道路、巷路，同時，以建立共同意識，來考慮社區的變遷，藉融合傳統、尊重自然、重建信心為依歸，特地為社區住民設計了新建房舍的式樣，及其採光、衛生設備的現代化，並給予住宅改善、廚房更新等補助金額與低利貸款。而在軟體建設中，以推廣家政教育、傳授謀生技能、輔導農業經營為主。目前，利吉社區已成立了媽媽教室，辦理山地青年職訓與農事輔導班，以逐年漸進的方式，導正居民生活的規範和品質。

利吉社區在“新山村”計劃下，有了嶄新的開始和更新的起步，道路的暢通，社會環境的改善，謀生技能的輔導，為利吉社區呈現欣欣向榮的景象。