

植物的度夏計畫

植物在夏天最怕什麼？

——高溫、多濕、悶熱炎陽與高蒸發率。

提供你這份度夏計畫，
預祝你的寶貝植物安然過夏，
盎然常青。

今年的夏天似乎來得特別早，梅雨不來，天氣燠熱難耐，不少的植物因此提早開花，提早結果，也有不少忍受不了躁熱的氣候而提早夭折了！

植物在夏天最怕什麼呢？

一 高溫、多濕、悶熱、炎陽與高蒸發率。

溫帶植物 ^S 高溫

說起來這真是一件很困難的事，植物不像人們，來自非洲熱帶的人們，穿上了厚重的雪衣仍是可度過酷寒的北極低溫，植物如何來適應不適的

氣溫環境呢？你家裡若有些不耐熱的植物如吊鐘花、金紅茵芋、斑葉姜蕤等，一定要讓它們度夏時，家中最好先得有一間冷氣房，溫度設定在25℃，把它們放在最明亮的窗邊，但不須晒到直射的陽光。在冷氣房中，溫度是馬馬虎虎可以接受，但溫度又嫌不夠，只好在植物四周利用人為方法製造高濕度的局部環境，如此一起多方面配合，可以讓這群來自溫帶的植物度過炎夏。

以人為方法製造局部高濕度環境的方法有下列幾種：

1. 套盆：花盆外再套加另一同高度，但鉢徑至少大個2吋以上者。在二盆鉢之間填入高度保水性的材料，如水苔、泥炭土、保綠人造土等，而後並經常使此層之介質呈潮濕狀，它們會持續地向上蒸發出水蒸氣，正好瀰漫在植物葉片四周，人為高濕度的局部環境就造成了。

2. 水盤：找一個較大些的淺盤，其內平鋪小石子或發泡煉石等較硬實而不變質的材料，將花盆置於其上，而後注入清水，並一直維持水高在鉢

團體供膳

盤餐菜單設計

輔仁大學 黃韶顏·蔡蘭芳編著

本書適用於便當公司、自助餐、營養午餐等經理、菜單設計人員、庫房管理人員、採購人員及廚師，每套菜單份量為100人份，由此可作預算控制、採購、庫管、烹調之參考。每本定價500元(精)400元(平)
(郵購每次另收掛號郵資45元)

豐年社

台北市溫州街14號 電話：3628148
郵政劃撥0005930-0 豐年社

10數位花卉專家著(增訂三版)

豐年社編印

台灣觀賞植物集

介紹台灣常見觀賞植物150種，彩色精印，中英文對照說明，附栽培法、植物特性、用途一覽表。

(精) 300元

豐年社

台北市溫州街14號
服務電話(02)3628148
郵政劃撥0005930-0 豐年社
每次郵購另加掛號郵資45元



套盆可提高局部環境的空氣濕度

底之下線位置。

3.玻璃罩：家中若有不用的大魚缸，可以將植物一盆盆地放入其中，因四周有個封閉的環境，植物本身蒸散出的水份就易瀰漫其間。若仍嫌空氣濕度不夠，可以如2法，在底部鋪一寸高的小石子，定期注入清水，則保濕效果就更高了，只是其內植物不可過於擁塞，否則易傳佈病虫害，或高濕引起的水腐斑。

院子中若有通風良好的過道，光線尚明亮者，亦可將這類不耐熱的盆栽移置其間，也不失為一好選擇。

● 多濕

梅雨季，高熱多濕正是某些病蟲醞釀的好時機，例如白粉病、黴病、炭疽病、黑斑病、軟腐病、蛭蚶…等。疾病發生後蔓延得極為快速，植物常在措手不及下死亡。在高濕季節一定要加強通風，葉片細緻的盆栽植物不得長久擺放戶外淋雨之處，免葉隙間因長久積水不乾，而導致葉片呈水腐潰狀。盆栽植物彼此間要保持相

當的空隙，供空氣流通，絕不可枝葉糾疊一起，造成許多通風的死角。

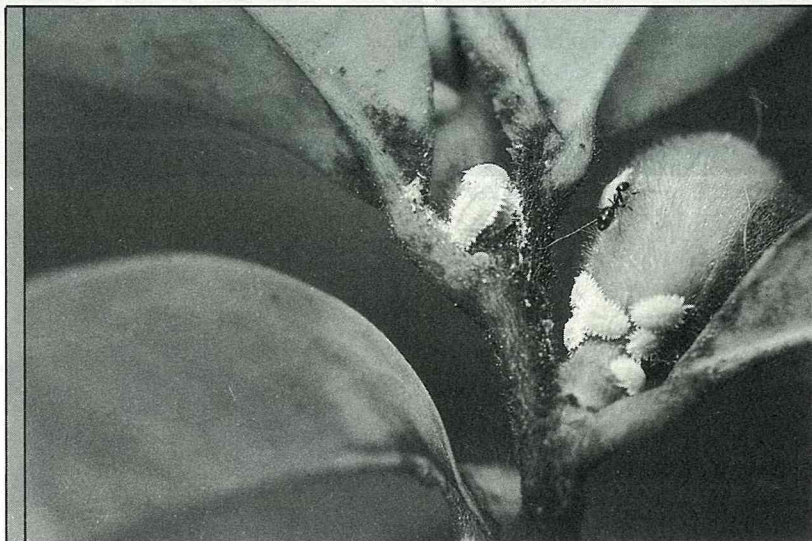
● 炎陽

夏日正午至午後的陽光強烈而炙熱，絕不可在此段時間，將室內盆栽植物移至戶外，強光暴晒雖僅是短時間，都可能在葉片上造成不能恢復的日燒斑。不耐陽植物，如非洲堇、鐵線蕨、密葉竹蕉，不可放在夏日有直射陽光之戶外，就算是室內南向的窗邊也應盡量避免，因為太過明亮的環境，易造成葉色黃化的不雅外觀。

倒是北向的窗口是夏日擺放觀花性室內植物的好地方，每天早上可以接受到較微弱的直射光，在一日中陽光漸漸轉強後，就變成間接光的明亮窗口了，不會對植物造成傷害，而又提供了適量的光照與能量，有助於觀花植物的開花。

● 高蒸發率

夏天因氣溫高，植物本身的蒸散作用為了協調體內與體外的溫度平衡，會加快蒸散速率。盆栽土壤內的水份其蒸發速率也會加快，因此對水份的需求顯得格外殷切。對於生長在戶外炎陽下的植物，尤其是根系淺的矮小草花，澆水似乎每日不可少；若種在屋頂上，每日甚至需澆水2~3次，才不致使植物因失水而萎垂。每日若無法騰出時間來澆水，亦可以將盆鉢或露地之表土（至少10公分）更換成保水性好的介質，如泥炭土、蛭石等，絕對避免用砂、蛇木屑等排水過速的介質。土壤表面亦可鋪用覆蓋材料，最簡單的材料如稻草…如此都可以減少土壤水份



空氣不流通，病蟲害(粉介殼蟲)傳播快速。

► 的蒸發，減少澆水的頻率，降低植物因失水而死亡的機會。

● 起死回生法

當植物因疏忽供水而致地上部萎垂時，一旦發現就應立刻將該植物連盆鉢一起放入裝水的盆、桶中浸泡，一般約在半天內就可恢復，若超過一日以上仍舊萎垂不變甚至枯捲，則植物已因失水屆永久萎凋點了，因此無法使地上部復原。雖情況惡化至此地步，仍不須將植物丟棄，因為可能僅是地上部枯死，地下部的根系仍是活的，姑且死馬當活馬醫，可以把地上部剪除至只留下十餘公分，繼續注意供水，很多植物都會再萌芽長葉而另展新姿的。



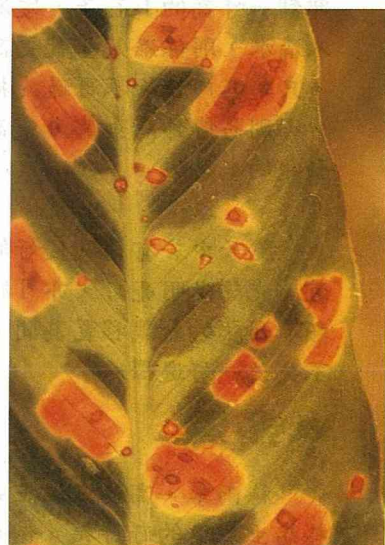
鳥巢蕨因失水過多而呈萎凋狀



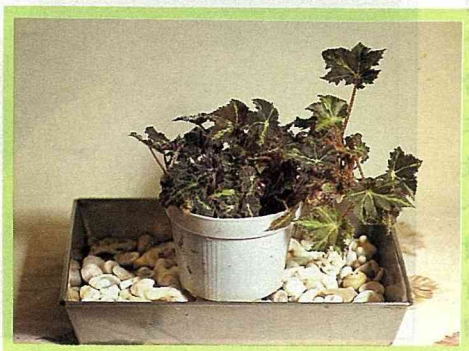
植物群置於水盤，可造成高濕度的小環境。



草花需水殷切，一旦缺水即現出萎凋狀。



烈陽造成日燒斑塊。



水盤的水位不可超過盆鉢底部

有不少對水份相當敏感的植物，如鐵線蕨，一旦失水過度，葉片立即發生枯捲乾縮的現象，再怎麼及時泡水、噴水也無法復原，但仍不須放棄，可藉剪除地上的枯枝，而有機會再重生的。