

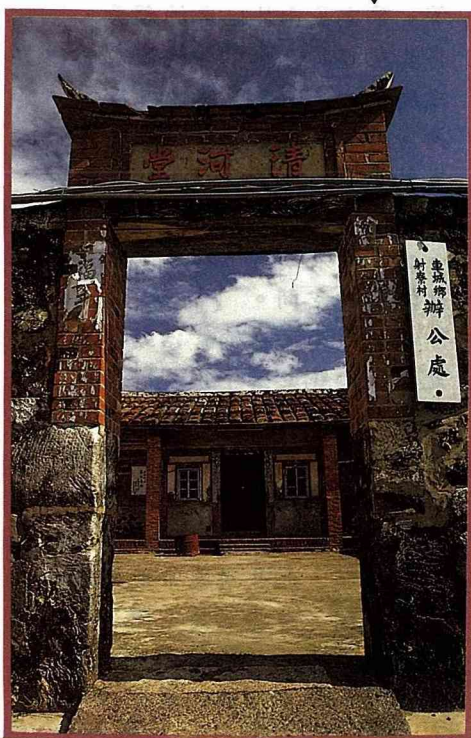
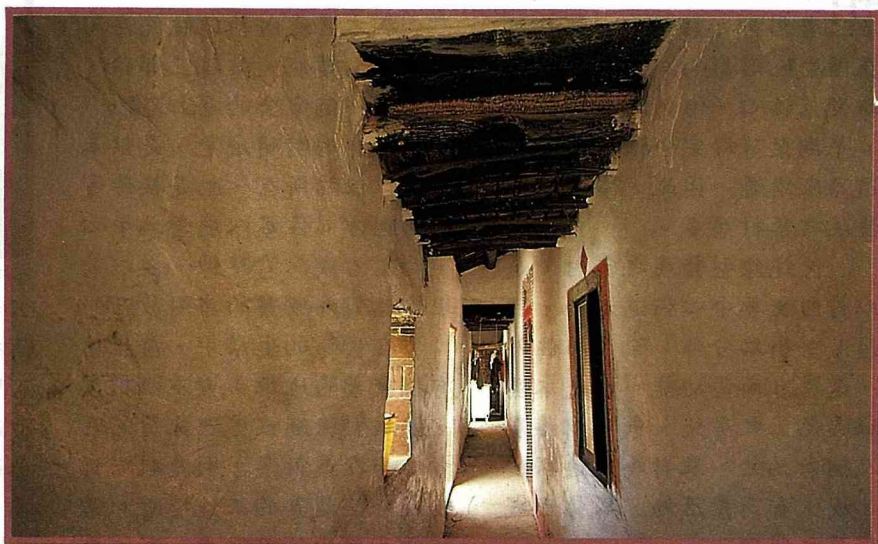
## 4. 實用觀 古厝構造零拾

**台基** 一 台基是建築物的基礎，肩負整棟建築之重量，以防止地層下陷導致之破壞。同時，亦有防止室外雨水漫入室內，及襯托空間地位之功能。

恆春地區內傳統民宅的台基，大多為單層，且在外觀上不甚明顯，所使用的材料，一般為粒徑約30公分左右之大卵石及硃砧石，加以台基凸出地面不高，因而少見有階梯踏步之作法。台基不論使用卵石或硃砧石，外觀上只露出一皮，砌法尚稱規則平整。

**巷路** 一 恆春地區傳統民宅之牆體，正立面有兩堵外牆之構造，即外廊之外側，再砌一堵牆體，所形成的狹窄空間，當地人稱為“巷路”。

恆春地區地處亞熱帶，受季風影響，夏季多颱風，而秋冬二季，則又有落山風，巷路之作用，即有效地作為防風之措施。



**瓷磚** 一 傳統之中國建築，一般使用之建築材料，不外乎土、石、木、磚、瓦等。恆春半島內聚落之傳統民宅，建材之使用與傳統比較，並無多大差別。傳統民宅壁體材料，除了一般常見之清水紅磚、

土墼磚之外，大量使用硃砧石。牆堵之表層，是以硃砧灰漿添加礪殼灰粉刷整平之方式簡單處理，亦有較講究的，施以斗仔砌磚。外牆腰堵，通常以磚或白灰，做一或二道之外框，中間部份再貼鑲彩色磁磚。

**猫孔** — “猫孔”是恒春地區傳統民宅的特色之一，幾乎戶戶皆設，在正門或房間門的門柱下方一側，開闢一個小洞，專供家貓出入。洞之四周，多以紅磚砌成方框，上楣略鑿成曲線，似為裝飾之意。

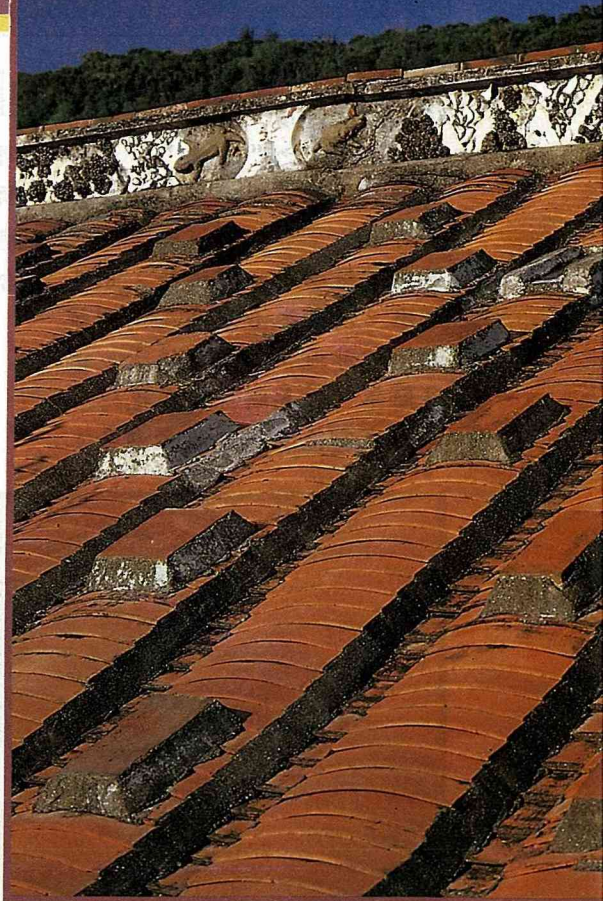
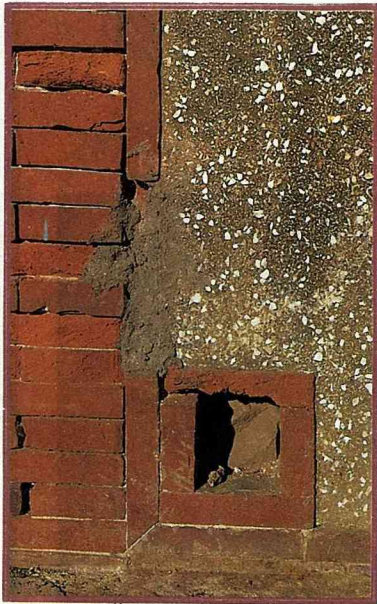
傳統民宅留設猫孔，為防鼠患，人所盡知。但亦可令今人了解，古時之家屋設計，將防禦、防盜、防鼠等安全措施，均作了妥善的考慮。飼養豬隻，可解決剩飯殘菜，飼養猫狗，可幫助防鼠防盜。人與居屋、家禽、家畜等構成一組生態關係。

**屋頂** — 屋頂類型若以材料來區分，可分為茅草頂及台灣紅瓦頂兩種。

茅草頂使用五節芒草，即俗稱之“荇草”。作法是把經晒曝過後之芒草，一把把地鋪設在住屋棟架之上，需鋪設4~6層，才足以防風擋雨，也才有足夠之重量，使屋頂不易被掀起。

閩南式之台灣紅瓦屋頂在施工時，由桁檁往上依次為桷木、望磚、填灰漿土層（灰背）、紅瓦。屋脊及規帶一般先行施作，桁檁以中春桁最高，分前後兩坡平行排列，桷木恰與桁成垂直排列。釘鋪於桁檁上的桷木，支數依照傳統“天、地、人、富、貴、貧”的原則，避免逢“六”之數。木之上為望磚，上再敷一層灰漿土層，即為“灰背”。其功能在於隔熱及增加屋頂之重量，也可調整曲度，使瓦片較易固著。

**脚踏磚** — 恒春地區沿海一帶傳統民房的屋頂，常在瓦隴處施以灰漿層粉刷，只露出仰瓦的部位，可能為防風之措施。



茅草屋頂



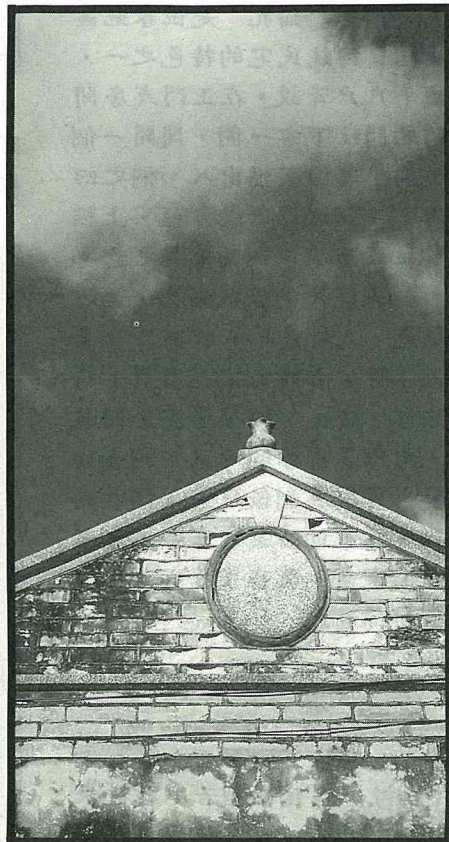
紅瓦屋頂

# 恆春古厝之旅 恆春古厝之旅

◀ **女牆** — 恆春地區內傳統建築之屋頂，較特殊之處為正立面屋簷之“女牆”。正身有門口橫巷的統傳民宅，直接於外牆上，加砌一道女牆。它除有防風壓簷之作用外，亦可擋水，使雨水沿著房屋兩側排放。牆身通常為清水磚造，構造簡單，近年則採用空花磚，或砌成空花狀，以減輕重量。



▶ **山頭** — 騎樓式構造之屋頂，較細緻的作法，會於明間處作成三角形之“山頭”，顯係西洋式風格，其兩旁之女牆，亦可作成欄杆，使互相配合。



▶ **框扇** — 傳統民宅之門窗，在構造上，可分為“框”與“扇”兩部份。門窗一般都採矩形，只有極少數於外廊之側門，使用圓拱形門框。

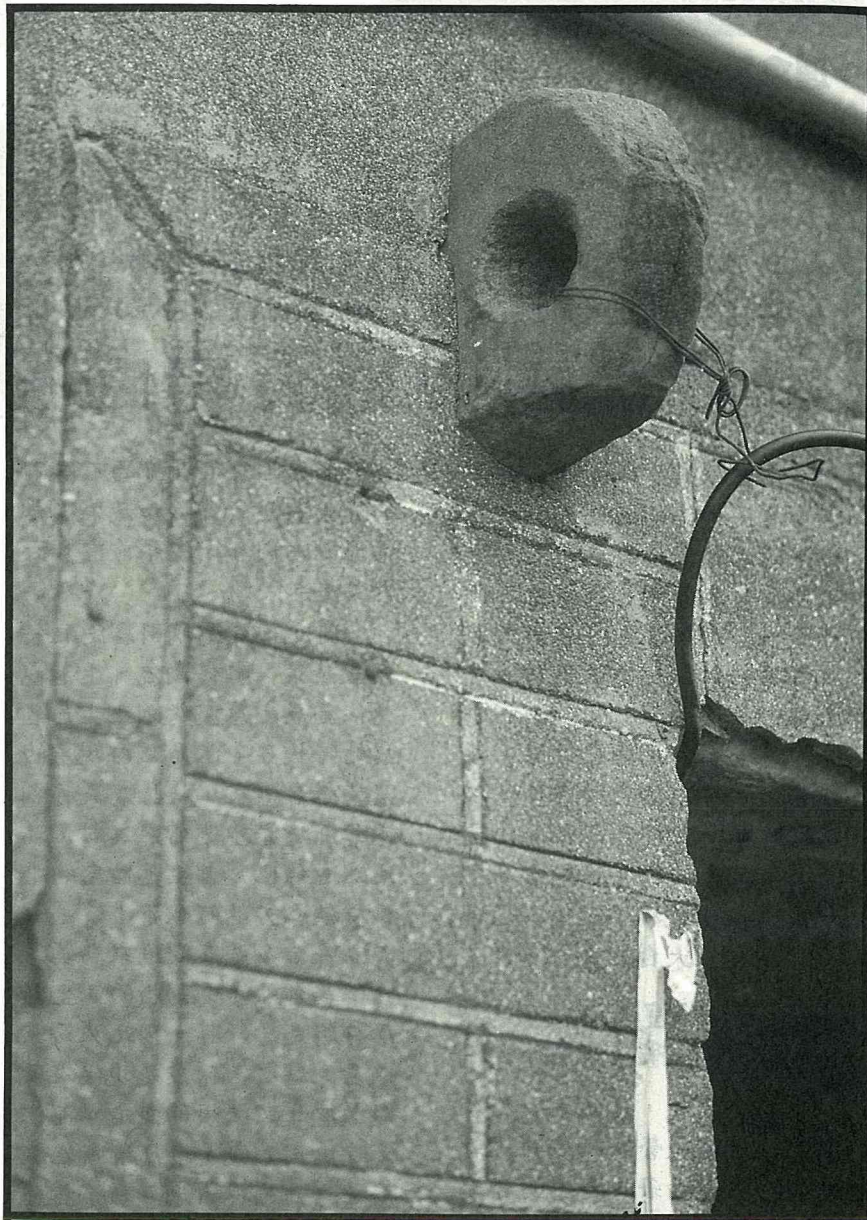
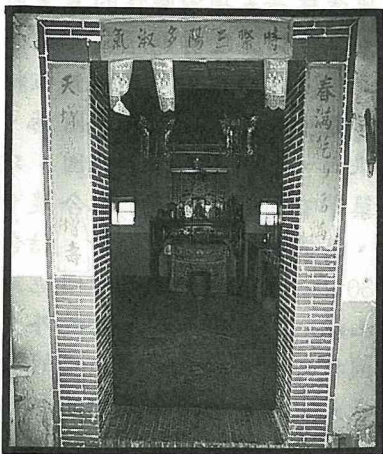
“框”以清水磚砌成居多，其砌法採平砌一皮丁，一皮順疊砌。砌至門楣時，則以石條橫跨於上。磚框之外緣，有一清水磚豎砌繞一圈，北部匠師稱之為“騎湖”。

“扇”的部份，窗扇以普通常見之玻璃窗居多。門扇之構件方面，門板、連楹、門臼及門門等，與一般傳統之作法差不多。但作工不精，可能與缺乏木匠師之故。



# 恆春古厝之旅 恆春古厝之旅

**主門** 一門窗為牆體上之開口，因此，其尺度大小、形狀及位置，對建築外觀有直接之影響。在傳統建築裏，門窗之尺寸大小，可看出空間地位之尊卑關係。如正廳“主門”，為全宅地位最高，其開口尺寸也最大。正門大於側門，外門大於室內門，正立面之門窗，必大於背立面，為一般必遵守之原則。 ▼



**兔仔耳** 一恆春半島西南沿海一帶之傳統民宅，外牆上之門窗，大多在楣上加設一對鐵製圓形掛鉤，俗稱“兔仔耳”。以加穿掛外門窗扇之竹竿，可以有效地防止風雨侵襲。

**尺磚** 一恆春半島地區傳統民居的鋪面，室外作法大多為混凝土鋪面。混凝土材料是由黃土混合硃砂石灰與礮殼灰夯實而成。近年，有些為求更為堅固及易於整理，已改用添加水泥之混凝土鋪面。至於室內之地坪，亦採混凝土鋪面居多。只有車城射寮“清河堂”之地坪，還保留原有之紅磚鋪面，其室內為尺磚斜鋪，且多呈碎裂狀，頗像冰裂紋，古風猶存。 ◆

