

台東蘇鐵林

目前在本省最漂亮最有規模的蘇鐵林是在台東縣延平鄉紅葉村的山谷中，這些躲在中央山脈裡面不知幾百年的鐵樹，就像一袋璀璨寶石被埋在煤礦裡，鮮有人知。約在30年前有伐木工人在山中無意間發現這一大群落的鐵樹時，挖了幾株帶回山下的鹿鳴橋邊種植，這一片國寶級的植物才被人追蹤發現。

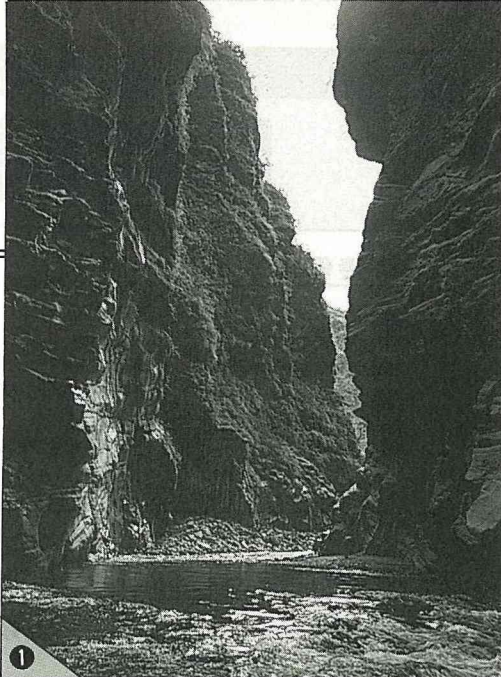
據林務局台東林管處育樂課羅盛源先生說，估計有290公頃面積，約有1500~2000棵，經林務局工作人員調查掛上牌號的只有千餘棵，其餘的都長在人跡無法到達的地方。

羅先生說這些蘇鐵林已被列為國家生態保育區，目前沒有經過特別核准是不能進去參觀的。

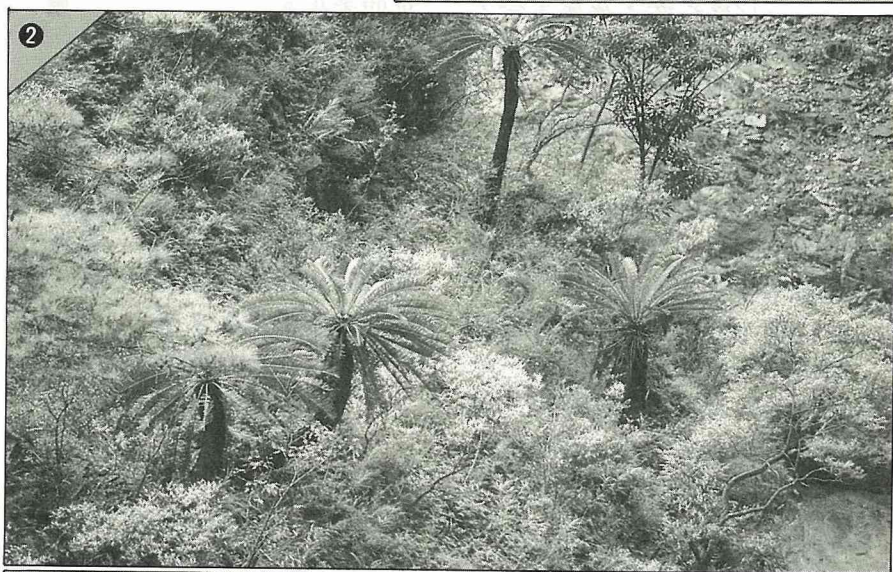
這些蘇鐵到底活多久了？去年中央研究院植物研究所曾邀南非國際知名的蘇鐵專家Dr. Grobbelar 到現場看，這位洋博士也不敢推測，因為他說蘇鐵沒有年輪，若靠落葉的葉痕去推算又太粗糙，所以要估計它們的年齡恐怕非靠科學儀器不可了。

作者曾前往探訪這片蘇鐵林，只見風緞典雅的鐵樹生長在懸崖峭壁間，伴着青山綠水，無視於歲月蹉跎，風雨飄搖的傲骨，令人激賞，深刻難忘！

紅葉村的山谷中
有一大片蘇鐵林群落
躲在雲深不知處
不知人間歲月
無視凡塵疾苦
一身傲骨凌霜
遺世而獨立

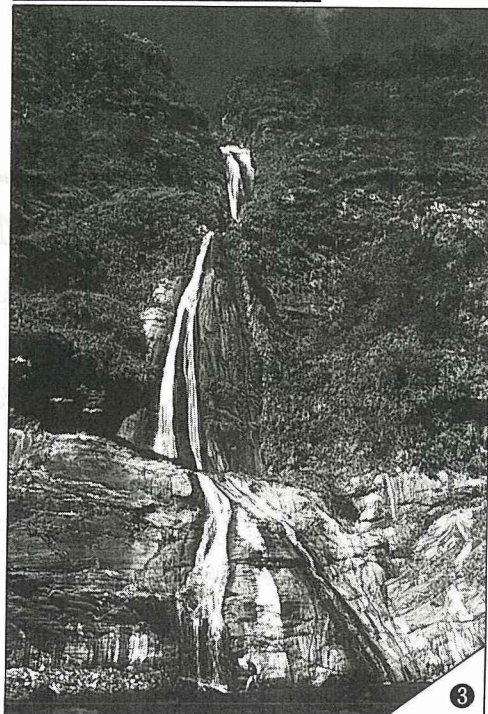


台灣蘇鐵保護區內最美的一座山峯為龍門峯，山勢險峻難登，險路、峽谷、溪流是焦點景觀。峭壁上伴生的台灣蘇鐵相當豐盛，循著溪流，欣賞峽谷與對岸的台灣蘇鐵，景色十分壯麗。



生長在峭壁上的台灣蘇鐵，挺拔如傘狀或彎曲如煙斗，是十分特殊的景觀。

台灣蘇鐵保護區內共有瀑布4處，有雙層的，有3層的，水花飛濺，幽邃壯觀，是休憩好所在。目前屬山地甲種管制區，入山不易，交通不便。



小檔案

台灣蘇鐵原產於台東鹿野溪之中、上游，此區已列為保護區。因世界蘇鐵類植物逐漸減少，為保護這種上古殘存的稀有植物，林業單位已完成台灣蘇鐵的調查研究，包括現況、區界、植物群落之演替、景緻資源以及保護措施。目前服務於省林務局的楊秋霖先生，是當年參與調查研究的工作人員之一，感謝他提供本刊第一手的珍貴資料。