

3. 砂島

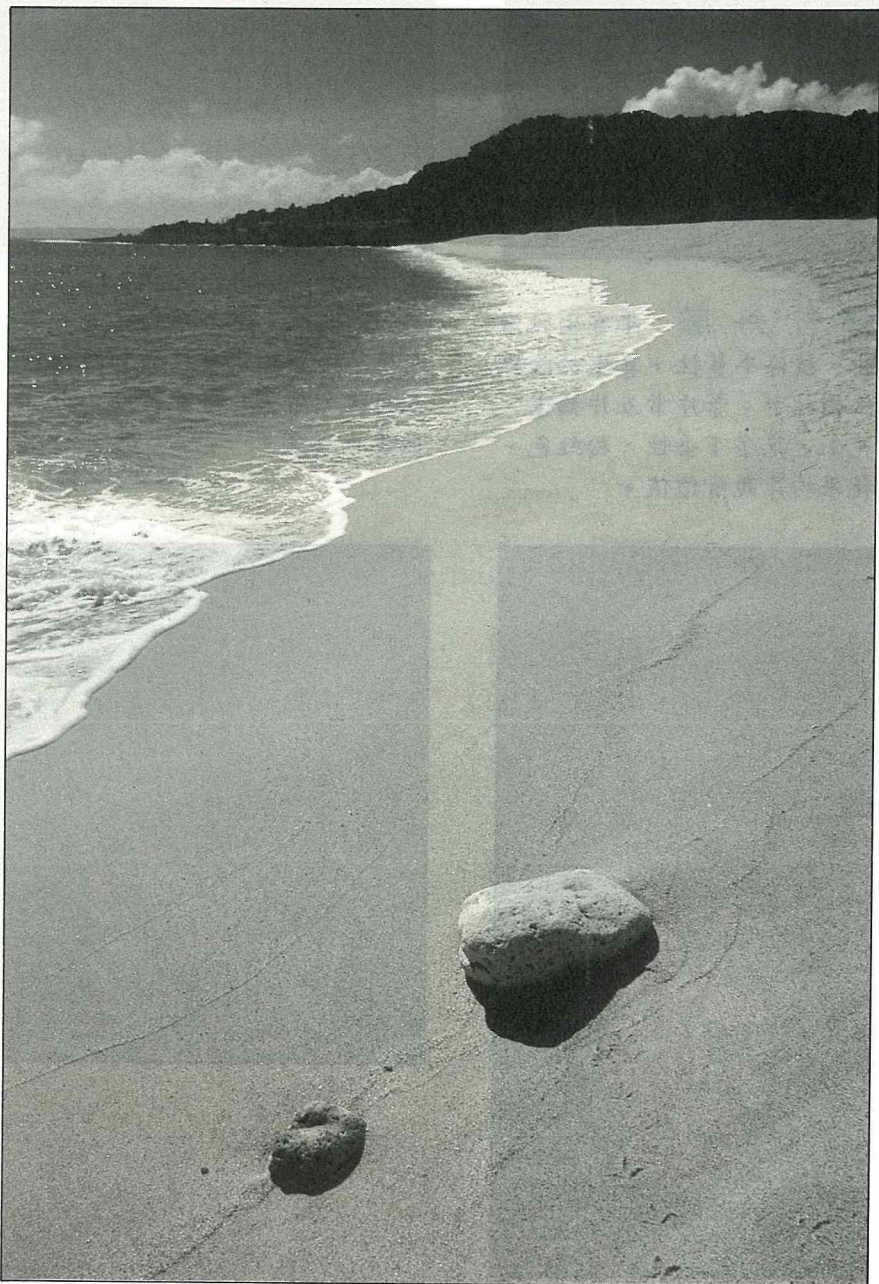
金黃色貝殼砂晶瑩亮麗
國家之寶請大家珍惜

從墾丁牧場前往鵝鑾鼻公園或燈塔的途中，就在香蕉灣（芎蕉灣）的附近，有一處金黃色的沙灘，這就是以貝殼砂聞名的砂島，為墾丁國家公園的一大奇觀，也是難得一見的自然景觀。

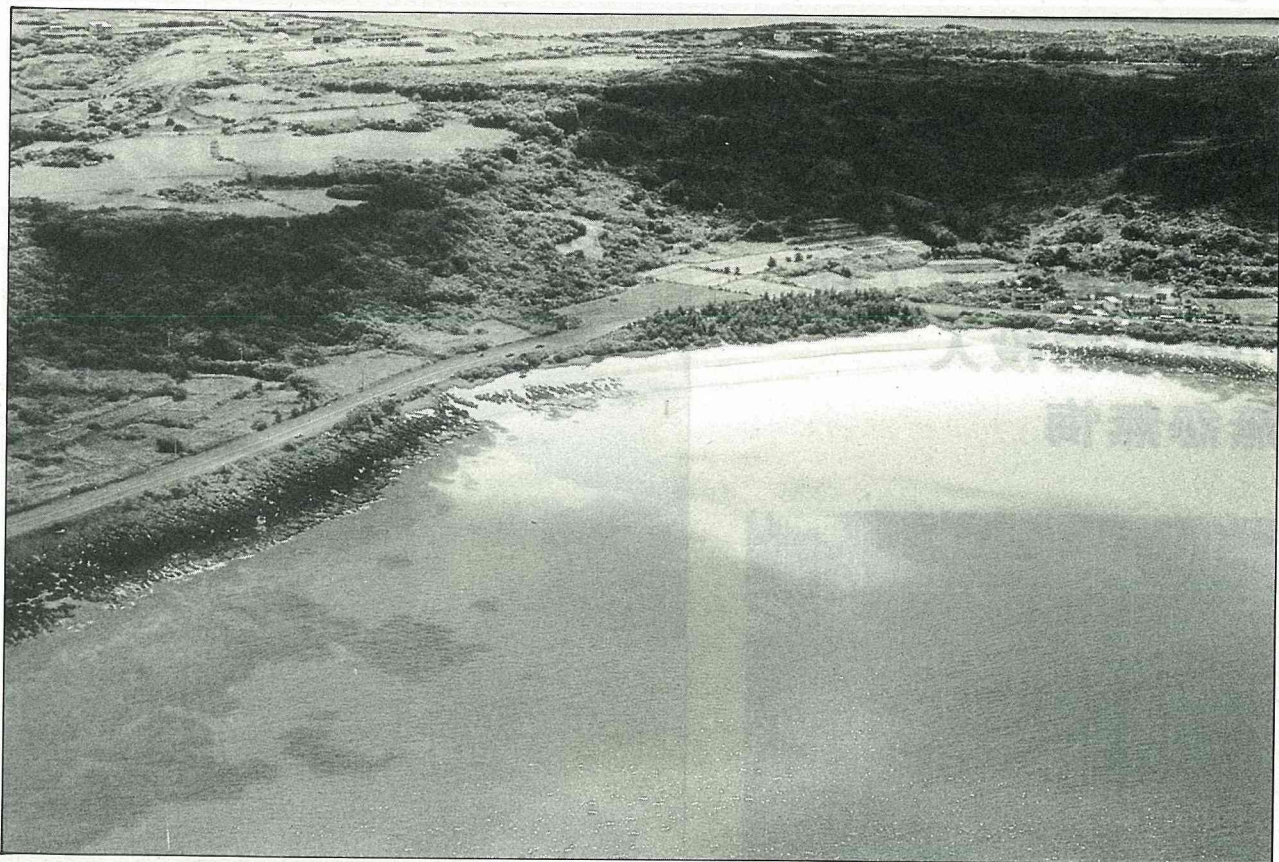
在踏上砂島時，眼前一片耀眼的金黃色細砂，蹲下細心觀察，才會發現這種砂與其他海灘的砂子有異，原來它不是普通的砂，而是大小貝殼的碎粒，一般人就稱它為“貝殼砂”。

墾丁國家公園內砂灘之貝殼砂，不僅是目前極為罕見的自然景觀，而且是國寶級的珍貴資源。據墾丁國家公園管理處表示，在墾丁國家公園範圍內，共有8處含貝殼砂之砂灘，而以砂島之貝殼砂最為美麗。由於砂島是全世界純度最高的貝殼沙灘，貝殼砂的比率高達97.68%，因此，墾丁國家公園已將砂島列為自然生態保護區，其旁並設有管制哨站，嚴禁遊客任意進入採集或破壞。

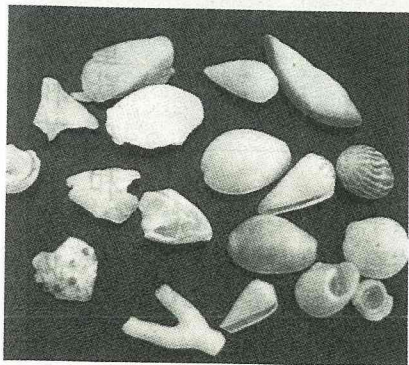
晶瑩奪目的貝殼砂，其實是受到海水日夜沖擊而破碎的貝殼和珊瑚，歷經長時間的研磨，最後才形成一粒粒圓滑、剔透、均勻的砂粒。



晶瑩亮麗的貝殼沙灘



遠遠望去，有一片金黃色的沙灘，就是貝殼砂聞名的砂島，是國寶級的自然景觀。

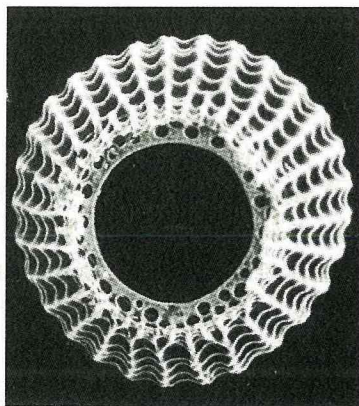


經海水日夜沖擊而破碎的貝殼與珊瑚

墾丁國家公園管理處曾委託台大海洋地質學博士陳民本，調查砂島貝殼砂的生態。陳博士採樣研究後，提出報告及貝殼砂的放大照片，每粒砂經放大200倍後，呈現自然造化之美，有米粟狀有孔蟲、盃甲狀放射蟲、環狀放射蟲、球狀放射蟲等，皆是無與倫比的絕世寶貝。有的玲瓏剔透，有的精彫細琢，只有細看，才能發現個中奧妙。

根據陳博士的研究報告指出，墾丁國家公園內的貝殼砂中，除了少數底棲性有孔蟲，尚可辨識外，其餘的砂粒多半被海浪磨得非常光亮，以致於無法辨認。這些貝殼砂所含的碳酸鈣含量，都在60%以上，其中主要含有底棲性有孔蟲、珊瑚碎片、苔蘚蟲碎片和部分貝殼碎片。

砂島貝殼砂由於質地優美，是最佳的牆壁裝飾建材，而曾引來投機商人，甚至有遠從日本來的建築商，以大卡車挖掘盜取，而造成轟動一時的“淘砂”熱潮。但是，自從設立墾丁國家公園之後，將砂島等有貝殼砂之砂灘地區列為生態保護區，由墾丁國家公園警察隊加強巡邏，嚴禁遊客進入盜採，以維護自然景觀資源，保護我國屬於世界級的國寶。■



放大200倍的環狀放射蟲