

●植物篇

鐵樹開花

上古殘存的稀有植物 只要照顧周全愛心灌溉 祥瑞之花為你綻放

日本人很喜愛鐵樹，認為是吉祥樹木，有驅惡避邪作用。日據時代許多公家機關和主管宿舍，屋前屋後都會栽植鐵樹以求平安；台灣光復以後有許多房舍被拆除重建，鐵樹有幸者遷移他處重種，不幸者也就隨殘壁破瓦消失無踪了。

鐵樹真有避邪作用嗎？日據時代即已服務公職，現年63歲的台南農改場嘉義分場莊商路主任說，早期南部居民在致贈親友結婚生子的花籃裡，常見有鐵樹葉片；嘉義分場原來的日本主管宿舍就有一棵，常有附近居民向分場索討葉片用在慶賀禮籃上，近年來可能鐵樹愈來愈少，再加上台灣光復多年，類似習俗已日趨淡忘了。

建場68年的台南區農業改良場本場內也有4棵鐵樹，據老一輩農業研究人員說，這4棵鐵樹也是日據時代種的，樹齡在半世紀以上了，這4棵鐵樹的樹幹上也有“百子千孫”喔！

鐵樹到底是怎樣的一種植物呢？它的真正學名叫“蘇鐵”，屬蘇鐵科，是最原始的種子植物之一，它的化石約有2億年歷史，多存於石炭紀及二層紀地層中，在現存種子植物



蘇鐵的雄花(曾文田／攝)

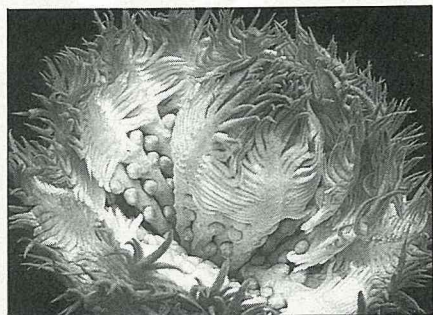
群中，它算是元老級的了。

由於鐵樹的外形很像真蕨類，所以有人認為它是溝通蕨類植物和種子植物的橋樑，在植物演化中扮演“過渡植物”的角色，因而在植物分類學上有特殊的地位。

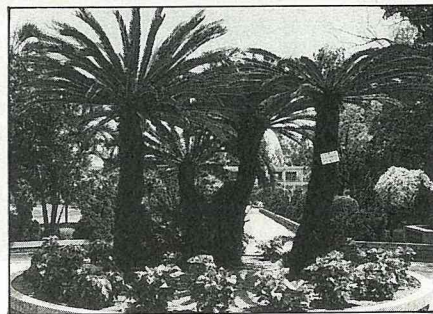
有人說鐵樹原產地在琉球，也有人說是在日本，但大部份的人相信原產地應是中國大陸，推測是在唐朝時引到琉球或日本的，至於何時引進台灣呢？據說是在明朝末年時有人自琉球帶過來的。

鐵樹是常綠灌木或小喬木，花單性，雌雄異株。但是平

常不容易分出雌雄，唯有開花的時候才容易辨別。雌花像皇冠，也就是呈羽毛狀捲起來；雄花呈長柱型，長50~70公分，莖10~15公分，有多數鱗片作螺旋排列，這些鱗片就是花蕊柱頭。種子繁殖時，需雄花的花粉經蜂蝶或風媒傳至雌花



蘇鐵的雌花(鄭青／攝)



台南區農業改良場的4棵百年鐵樹(溫秀嬌／攝)

，雌株經半年以上孕育才能算是一個成熟的子實。所以“鐵樹開花”就用以比喻事情難成。

鐵樹開花真的很難嗎？其實在台灣並不困難，因為鐵樹是亞熱帶植物，只要種植20年以上，日照充足，肥料足夠，照顧得當，大都會開花。

我國民間亦有“鐵樹開花60年”的說法，也許對大部份的中國人而言，看到鐵樹開花就像在深夜看到曇花一現，叫人又驚又喜，對於能活過一甲子的人而言，看見鐵樹開花就代表長壽。但願有鐵樹陪伴的日子裡，每個人都有好運道。