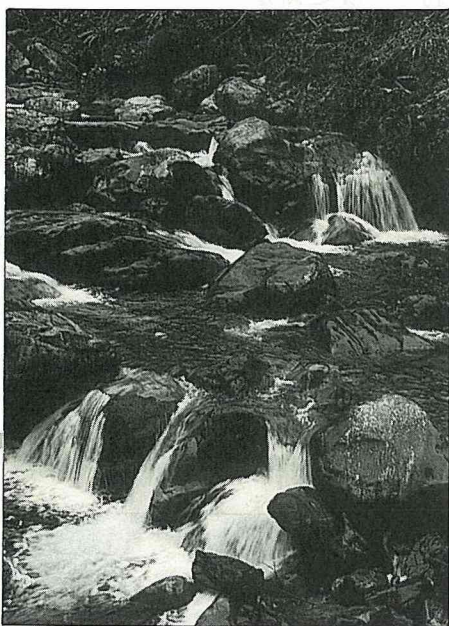
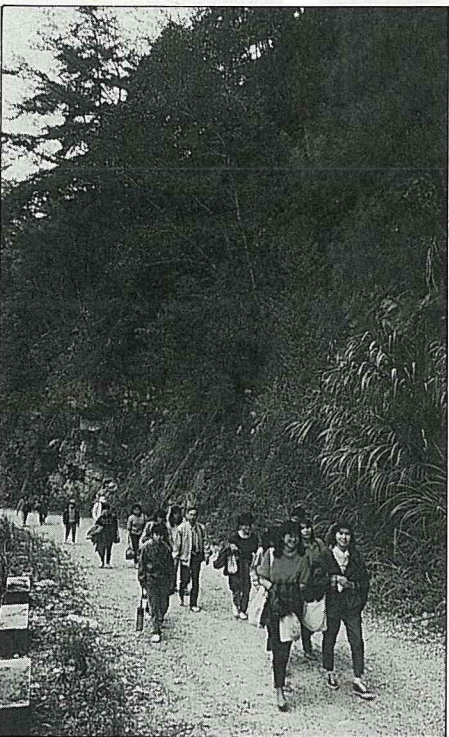


# 八仙山

竹林松樹景緻優美  
溪流水質寶島第一



佳保溪的流水涼涼，未受污染。



八仙山是大眾化的森林遊樂區

鄉間小路 80年8月26日

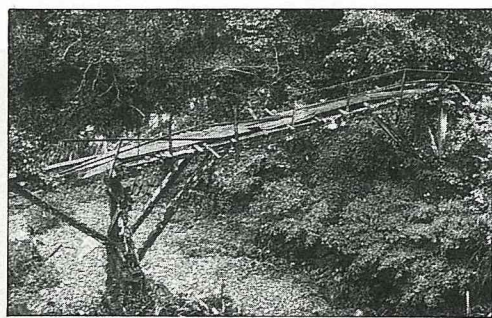
八仙山林場曾為台灣三大林場之一，與阿里山林場、太平山林場齊名，在伐木作業盛期，除了集林場之風光外，這兒設有學校，屋舍毗鄰，宛若一熱鬧繁華的小聚落，林場中的佳保台，是整個林場中唯一平坦的台地，行政作業都集中於此，是八仙山林場的靈魂。

叮咚的伐木聲中，材源漸漸枯竭，而大甲溪因建設多處發電廠，為維護水資源及安全問題，林場作業提前結束，民國25年間，人員與設備相繼撤離山區，僅餘留一些水泥建築物，殘敗荒置於林間。

然而，隨著國民旅遊的興起，佳保台與谷關風景特定區

近在咫尺，於是，佳保台敗部復活，以另一種面目重新興起，此即八仙山森林遊樂區，將以前殘留的森林及計劃復植的造林方案，蛻變成一項觀光資源。

八仙山森林遊樂區內，以竹林、松樹最多，黑松、五葉松、二葉松等，滿山遍野，挺拔的直幹配上均勢的枝葉，遠遠望去很有風標特異的感受。在森林遊樂區內，可以恣意享受大自然的給予，作森林浴之漫遊，佳保台附近有十文溪與佳保溪合流，經檢驗為優良水質，成為台灣兩大名泉，遊人至此，戲清泉、賞松林，最是愜意。 ■



早年伐木時期留下的棧橋



林間小木屋可提供食宿。