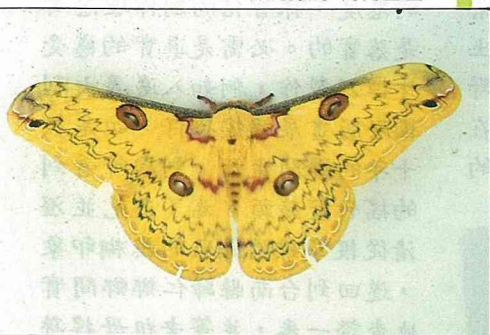


藤枝

比鄰布農族部落 賞鳥賞蛾最最引人



林間野鳥“青背山雀”



色彩華麗的“黃豹天蠶蛾”



森林浴健康步道

藤枝是布農族山胞部落的名字，行政區域屬高雄縣桃源鄉寶山村。寶山村居民約150戶，有20戶落籍藤枝。藤枝森林遊樂區即比鄰藤枝山地部落。

藤枝海拔1550公尺，平均溫度10~20度，氣候涼爽，四周均為國有林班地與山地保留地，除一部份保留地供山胞耕植農作物外，附近多為原始森林及人工造林地，林木蒼翠蓊鬱，環境恬靜優美，自民國36年起陸續造植人工林，綿延數百公頃，杉林茂密，冬暖夏涼，絕佳避暑勝地。

藤枝森林遊樂區以招待所一帶為主要遊憩據點，周圍多是排列整齊的柳杉林相，在這安詳寧靜的景觀中小憩，滌除憂慮，恢復活力。招待所一帶，蛾類為主要的生物景觀資源。蛾的種類很多，與扇平齊各為本省兩個蛾類大本營，飄逸動人的長尾水青蛾與華貴鮮麗的黃豹天蠶蛾尤其吸引人。

藤枝的森林浴小徑連接招待所與防火瞭望台，森林浴小徑四周盡是暖帶林，主要樹種包括楓樹、台灣掌葉槭、九芎、牛樟、台灣檫、香楠、紅楠、莫氏槿、錐果櫟，部分人工造林地還包括杉木、肖楠、紅

檜、扁柏、雲杉、台灣杉、日本扁柏等。氣候適宜加上雨量充沛，使得林木生長旺盛，優美的林相孕育出種類繁多的野鳥，藤枝習稱為南部的賞鳥天堂其來有自。樺鳥、白耳畫眉、冠羽畫眉、藪鳥、棕耳鶯、紅胸啄花、青背山雀、黃山雀、黃腹琉璃鳥、繡眼畫眉、紅山椒鳥等組成的交響曲，置身其間使人心曠神怡，流連忘返。夜晚萬籟俱寂，尚可聆聽褐鷹鵝與黃嘴角鵝之低訴，春夏之交的夜晚，大慈悲心鳥那振耳欲聾的嘶鳴令人難忘。只有上過藤枝的人才能領略大杜鵑那一聲高過一聲的泣血悲啼。

防火瞭望台建於海拔1804公尺高嶺，立有三等測量三角點石樁，步行登台約1小時，可眺望玉山山巔積雪，大武山下雲海，大崗山際彩霞，卑南主山流雲和聳入雲霄之大關山、小關山，雲蒸霞蔚，青山翠谷，重巒疊嶂，氣象萬千。喜愛登山者可自藤枝攀登附近高山如溪南山、石山、美壠山等一日往回，近者登瞭望台或散步徜徉林間，寓鍛鍊體能於遊山之中，其樂無窮。

藤枝距六龜24公里，前往藤枝通常是由高雄先搭客運班車到六龜，再由六龜搭乘每天只有兩班的高雄客運到藤枝。六龜到藤枝原是莨濃林道，為了配合旅遊的發展，碎石路面目前正在拓寬中。藤枝屬甲種山地管制區，欲往藤枝旅遊需先辦妥入山証。同時須預先登記，藤枝招待所只有40人之容納量。