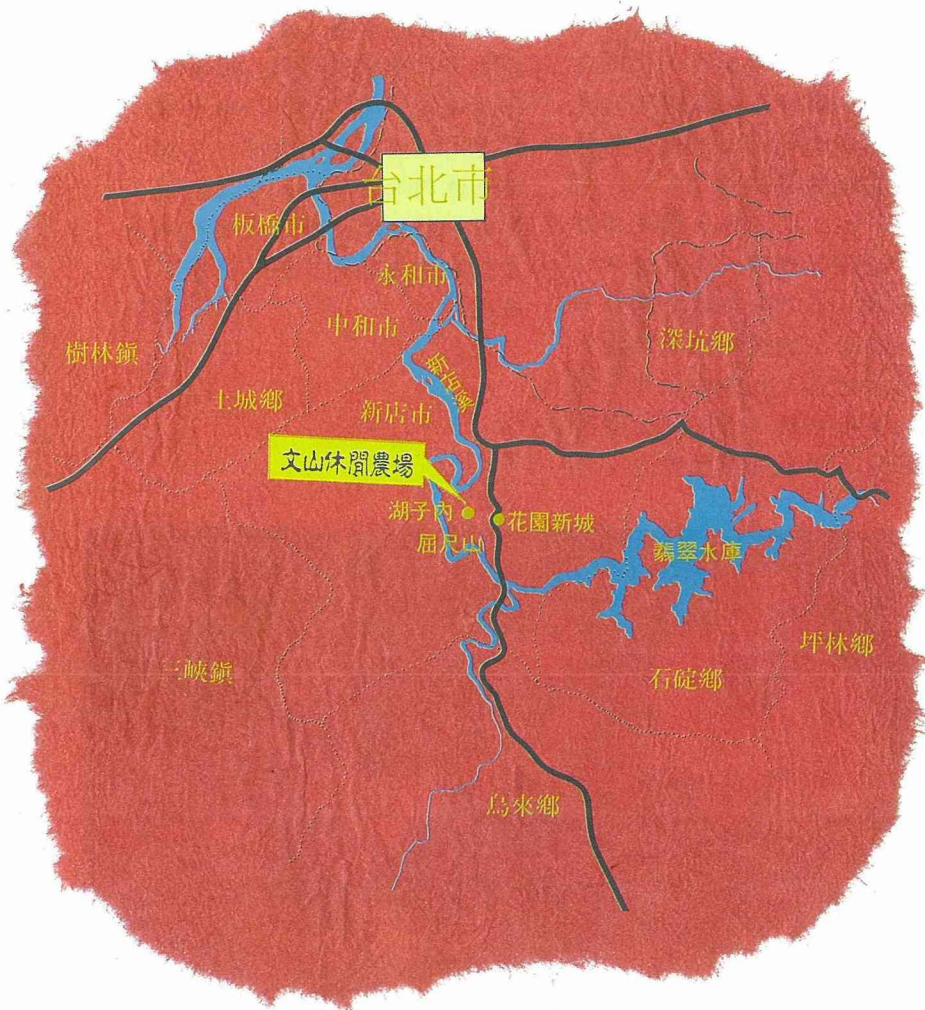




# 茶香之旅

台北縣文山農場一日遊





## 特色

台北縣農會所屬的文山農場，原名“茶葉指導所”，日據時代即為製茶廠，以條狀包種茶的製造技術著名，文山包種與凍頂烏龍、椶風茶及高山茶，並列台灣四大特色茶。

包種茶的香氣，與烏龍茶的天然果香不同，而是幽雅的清花香，入口芬芳撲鼻，圓滑甘潤。以春季與秋季的品質較佳。文山農場以市面同級品75折的價格供應文山包種茶。

## 季節

- 春 茶——4月中～5月初
- 夏 茶——5月中～6月底
- 6月白——7月～8月
- 秋 茶——8月中～9月初
- 冬 茶——10月初～11月

## 交通

搭新店客運往烏來線，在“伸仗坂”站下車，即可看到“茶葉指導所”大門，進入即為文山農場。

## 服務

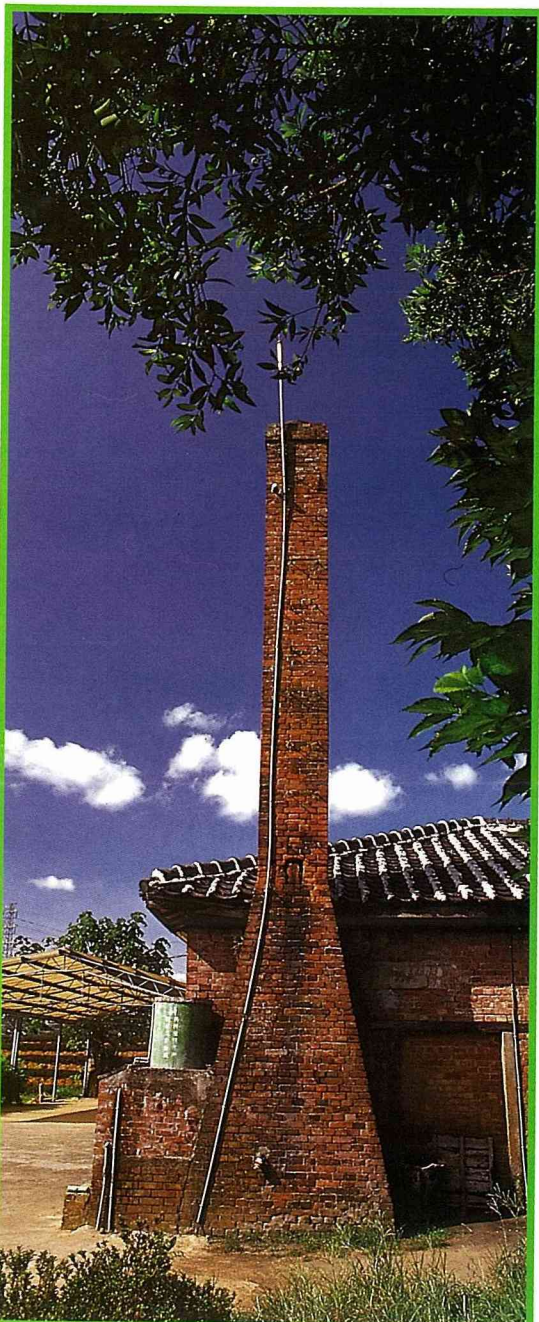
團體參觀若需要解說員，  
請電洽 (02)968 - 5191 /  
666-7512 台北縣農會蕭堯忠

# 茶香之旅

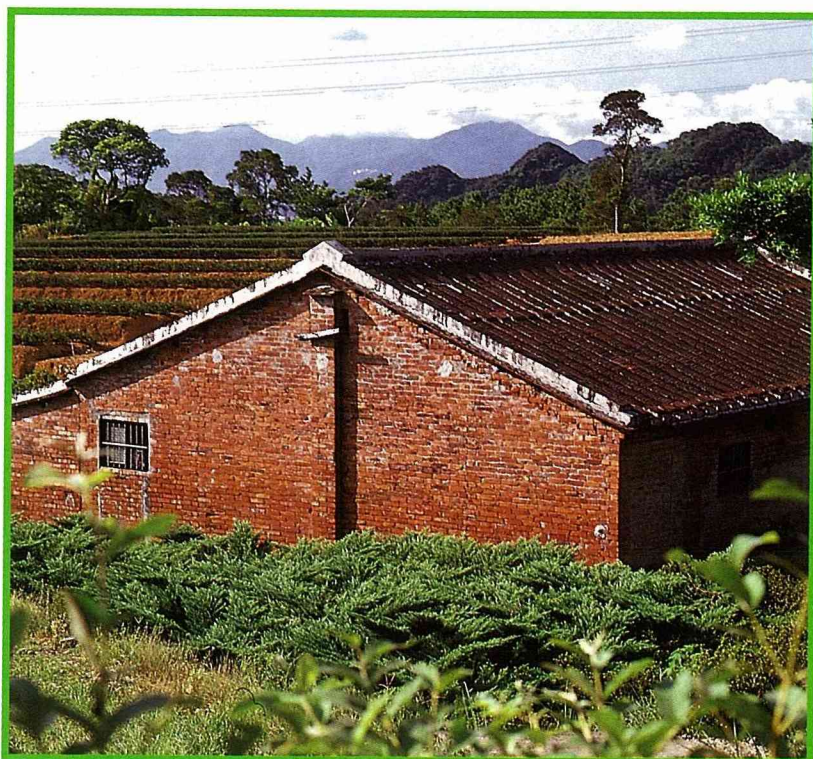
台北縣文山農場一日遊

文山農場位於台北市近郊，新店市之中央地帶。農場東隔台9甲公路與粗坑里花園新城相接，西鄰湖子內，新店溪於農場北側由西向東繞彎而過，北側則為海拔198公尺之屈尺山，位居台北通往烏來的必經之地。

勢呈階梯狀分佈，所構成之茶園景觀景緻優美，富田園之趣。本區為農場內最佳之景觀眺望點，不僅農場四周群山環抱所形成的自然天際線，與區內優美之茶園景觀盡收眼底，同時，還可遠眺新店溪、青潭水壩及台北市區，若氣候狀況良



文山農場製茶廠造型古雅的煙囪



紅磚房子與綠色茶園，提供視覺之美。

權屬台北縣農會的文山農場，總面積有11.8009公頃，均為旱地，目前使用情形主要為台北縣農會茶葉指導所之茶園，管理維護良好，農場東側之陡坡上呈階梯式排列，經農場中心製茶廠至西側逐漸平緩，視野非常遼闊。

文山農場內之景觀資源，以農場中央地帶茶園所構成之田園景觀為主，其中並有道路與大門入口相連，入口的東側為農場的最低點，茶園順應地

好時，能見範圍更可遠及大屯山、七星山及士林、北投一帶，視野範圍深遠。大門入口的西側，除有部份雜木、竹木林外，由於地形坡度陡峭，而形成梯狀一畦畦的茶園，加以沿大門入口兩側，種植行列樹，若由低處向上仰望，則可見橄欖樹、相思樹成排植列，不僅構成優美之景觀環境，同時予人明朗寧靜之感。

文山農場已經行政院農業委員會選定為規畫輔導的休閒



看到「茶葉指導所」大門就是文山農場了

農場之一，未來6年之內將逐步規劃建設民宿農莊區、植物園區、茶藝園區、製茶研習場、露天表演場、農特產品展售區、自然區等。

民宿農莊：將提供遊客住宿空間，為使遊客體驗純樸的農莊生活，採用農莊式的建築設計。

植物園區：將在農場最北側，地勢較陡的地方，種植藥用、食用等植物，設計詳細的解說設施，使遊客能辨識植物

，並有水土保持之功能。

茶藝園區：配合地形，保留茶園景觀，將設置生動活潑之解說設施，定期或不定期舉辦各項茶藝研習活動，說明產茶、製茶之過程與內容，以使遊客於戶外踏青之餘，獲得寓教於樂的茶知識。

此外，亦提供遊客現場品茗之戶內與戶外空間。戶內以茶藝館品茗方式，提供遊客舒適、寧靜、優雅之環境，並配合解說方式，使遊客明瞭各茶

種之特性，與茶具、壺藝等茶藝內容。戶外品茗，則是模仿古人回歸大自然之品茗方式，於平緩的茶園中設置步道與戶外品茗亭，與茶藝館相配合，讓遊客在視野寬濶的品茗亭中，同時享受賞景與品茗的樂趣。

製茶研習場：為推廣茶葉觀光，將農場西側的茶園予以保留，搭建臨時性建築，以便擺設製茶機器做為製茶廠，定期舉辦製茶研習活動，聘請專人指導，讓參與的學員獲得正確的製茶知識，從茶園的管理維護到茶葉採摘、烘焙等製作過程，進而培養大眾品茗的藝術。

露天表演場：藉著自然地形設置看台與表演台，隨時舉辦各項表演活動，例如鳥類生態習性表演、露天歌舞戲劇等，提供遊客觀賞露天表演活動的場地，增加農場動態項目。

農特產品展售區：在遊客服務中心的兩側，藉著共同使用的廣場，將設置6棟獨立的農特產品展售館，讓在農場內工作的農民及居住於附近的農民，將其農特產品在此聚集展售，提供當地農民一個直接銷售農特產品的場所，也讓遊客於休憩之際，亦可了解當地的特產，還可以直接向農民購置物美價廉的農產品。

自然區：文山休閒農場的北、西及西南側，地勢較陡處多為雜木林，不適合設置遊憩設施，因此，將其列為自然區。區內現植栽豐富，除了作為農場內外的分界及緩衝，更是水土保持上不可或缺的自然資源，以及提供野生動物棲息的處所。◆