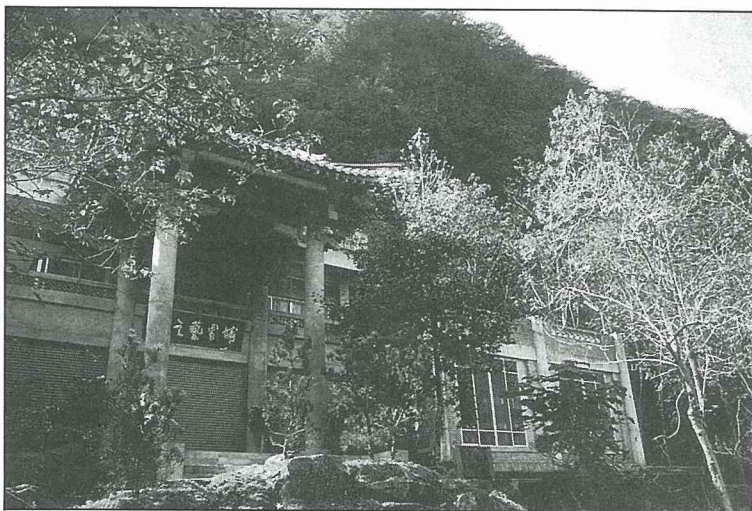


# 南投縣埔里鎮

鄉土的 · 文化的 · 教育的 · 埔里人的歷史圖冊

## 向陽博物館



向陽博物館有中國後現代建築特色



甕牆是博物館建築設計之一

**山** 清水秀、風光明媚的埔里，地處台灣地理中心，為一層巒疊翠的盆地，埔里先民筚路藍縷，開啓山林，奠定基業，始有今日繁榮景象，先民披荆斬棘，刻苦經營，其開發歷程與社會變遷，實為台灣史的縮影，舉凡此地的開拓與發展：從邊疆政治、社會體系、文化傳遞、宗教民俗等，皆可呈現台灣歷史發展的軌跡與脈動，而多元民族所融匯的文化資源，堪為考古學、人類學、民族學、歷史學、社會學、美術工藝學的學術寶庫。為保存此地豐碩的人文景觀，規劃未來文化產業的發展模式，結合埔里天然景緻，以休閒與文化相承的前瞻性鄉土文化展示空間，向陽博物館於焉成立，獻給先民及為這塊芬芳土地付出心血耕耘的人們，以期鄉土文化落實本土。

向陽博物館位於埔里鎮鳥踏坑，依山傍水，前有眉溪及鳥踏溪，沿線有台灣地理中心碑、鯉魚潭、觀音瀑布、蝴蝶谷，及人止關等諸旅遊勝地，為埔里前往霧社、蘆山溫泉、武陵農場、合歡山、奧萬大等



必經之地。館體建築為中國後現代建築特色，園林採天人合一景觀設計，空間劃分為兩區，前區為民藝與特產銷售，後區為館區與園林。

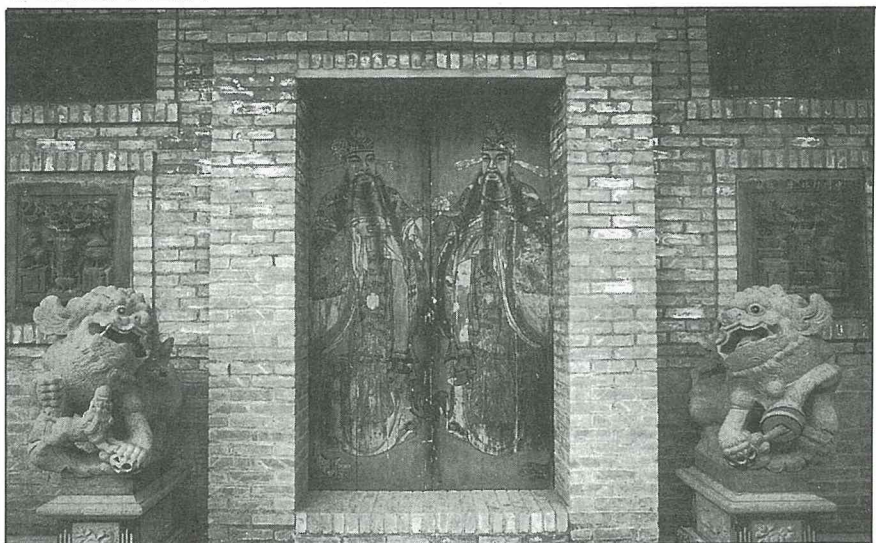
由熱心地方鄉土文化的埔里青年鄧相揚先生所經營的“向陽博物館”，於78年初開始籌備，歷經2年，於79年10月27日開放，近程之展示題材，主要有：恒吉宮媽祖廟舊建築與宗教文物、霧社抗日事件史料展、台灣平埔族群文獻展、台灣原住民高山族群照片展、民俗文物等。

向陽博物館在秉承維護與發揚文化的信念下，除定期的專題靜態展外，於例假日舉辦動態的活動，把往昔先民的民俗內容與形態，提供活動空間與學習機會，藉以分享所有喜好珍惜鄉土文物的人士與學生，並編訂教材與資料，透過出版品與資訊，而得以推廣。

向陽博物館的地址：南投縣埔里鎮中山路一段19號（鳥踏坑），電話：(049)920233



埔里傳統的人力三輪車



門神與石獅

## 神秘天地 瑪琳窟

在埔里鎮郊有一處充滿神秘色彩及各種傳說的瑪琳窟，每逢星期假日，有不少好奇的遊客，前往一探究竟。

被視為“神秘天池”的瑪琳窟，又稱馬淋窟、馬稜池，由於不見水源，也沒有溢流出口，却始終不涸。入夏後，池水澄淨碧綠，游魚可見；一到冬天，煙霧籠罩水面，雲深難測。

整個瑪琳窟的池水面積約1.5公頃，水深終年不乾，池

中魚族豐富，下竿垂釣，常有滿意的收穫。湖畔聞有環湖小徑，可繞走一圈欣賞湖景，或靜坐湖畔岩堆上，聽一段瑪琳窟的神秘傳說。

傳說池底裏有不少日軍在第二次世界大戰期間所留下來的寶藏，於是，有人千方百計想下去打撈，結果不是莫名其妙地死亡，就是離奇失蹤，因此，人們就傳說池中有水鬼在作怪，而使得瑪琳窟一直披上神秘的外衣。

