



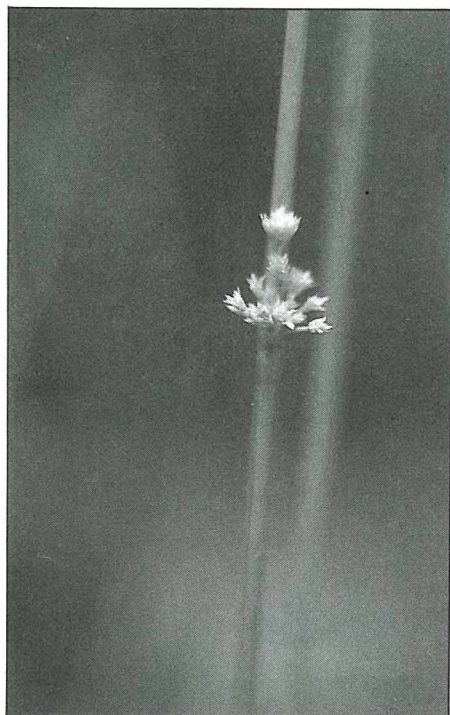
棲蘭山生態之旅

鴛鴦湖自然保留區

屬於高山湖泊的鴛鴦湖，海拔1670公尺，座落在本省北部雪山山脈之內，列於雪山主峰、唐穗山、四周山之間，伴隨在西丘斯山之側，是一個在群山中浮現的狹長內陸湖。整個湖面呈東西向，橫跨新竹、桃園、宜蘭三縣，地屬新竹縣尖石鄉秀巒村，但一般人前訪均由宜蘭縣入境。

湖面長約575公尺，寬約200公尺，中央最狹處約20公尺，深山麗湖，靜謐憂鬱，令人聯想起天鵝湖、茵夢湖等美麗的故事。

鴛鴦湖由於具有豐富的動物、植物生態資源，已經行政院農委會通過，列為自然生態



玉山針蘭

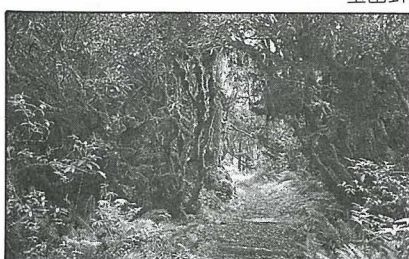
保護區，禁止一般遊客進入，僅提供對生態保育有興趣的人士研究及觀察之用。

在鴛鴦湖的沼澤區內，孕育許多稀有的水生植物群落，生態豐富且珍貴，如東亞黑三稜、水毛花等繁殖其間；此外，鴛鴦湖也是候鳥過境的棲息地，計發現的已有9科14種，使本區的生態資源，益顯豐富。

由於受東北季風的影響，鴛鴦湖周遭的環境呈潮濕而多雨，整個湖區陷在潮濕陰涼的環境下，湖面隨時都會有雲霧瀰漫的景象出現，且樹木的枝幹皆為松蘿枝藤纏繞，或被苔蘚所覆蓋，使得茂密的原始林顯得陰沉無比，神秘而詭譎！



水晶蘭



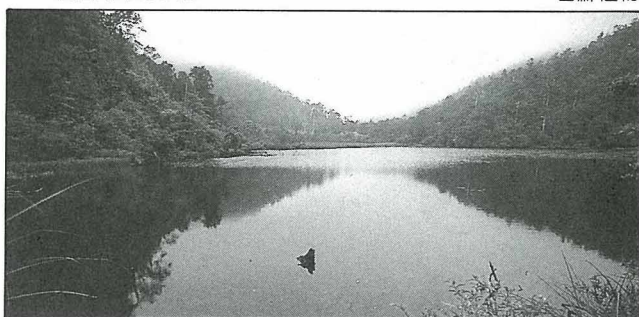
原始風味的小徑



苔蘚植物



石楠花



鴛鴦湖自然生態保護區