

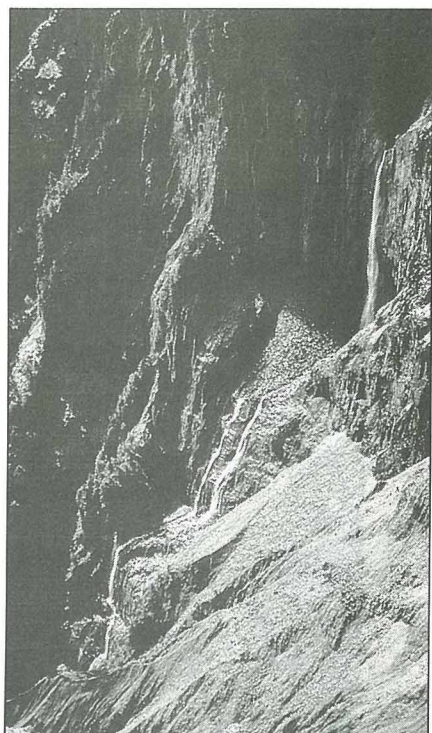


丹大札記

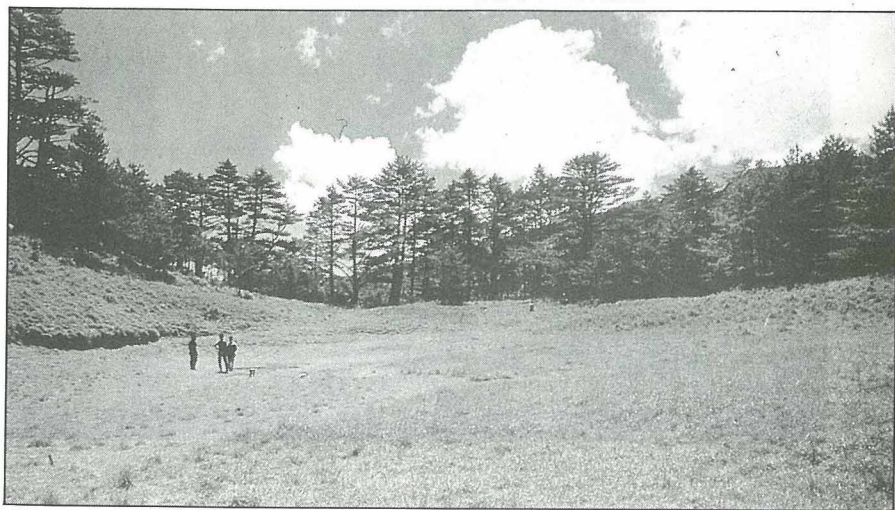
丹大，位於台灣最深最遠的心臟地帶。
4年來，台大登山社對此地區的地理景觀、
古道遺跡及部落遺址，
做了深入的勘查與資料收集，
集結成寶貴記錄。

出版／台大登山社
定價／400元(含掛號郵資)
規格／184頁·彩色印刷·平裝本

丹大位置圖



丹大九華七階瀑布



松雲谷

丹大，台灣最深最遠的地方，這兒有形勢絕險的斷魂稜，飛砂走石的襲奪點，山崩地裂的九華大崩壁，丹大西溪，以七階瀑布一線劃開兩個世界，瀑布上游一水婉約，瀑布之下則洶湧奔騰，濁流滾滾。百年前，清兵分東西築路，會師關門山；之後，日本為平定布農族，計劃興建橫斷中央山脈的鐵路。而在布農族全面遷出後，這裏又逐漸回復到原始荒涼，成為野生動物活動的空間。

這本書在人文上是以清朝關門古道為中心，包含了布農族卡社、卓社丹大、巒大、郡大等各大族群的聚落範圍；在地理上則以濁水溪上游丹大溪為中心，涵蓋東郡、東巒、千卓萬及中央山脈南三段等高山；水系則有丹大溪、郡大溪、卡社溪、哈伊拉漏溪以及花蓮溪支流馬太鞍溪，和秀姑巒溪上游太平溪等，介於太魯閣及玉山國家公園之間，恰是台灣的心臟地帶！

台大登山社近4年來在楊南郡老師的指導下，對此地區的地理景觀、古道遺跡及部落遺址做了深入的勘察與資料收集後，做出階段性的整理，集結成“丹大札記”一書。書中分為5篇：1. 雲天之際，簡述丹大地文；2. 古道滄桑，略記關門古道；3. 隱野深處，細寫勘察隊伍的行跡；4. 老布農的雲煙，敘說區域內山岳民族的活動；5. 流浪山裏的故事，收錄彼此的遊思懷想。

購書請郵政劃撥 0005930
- 0 豐年社。洽詢電話
(02)3628148 仲小姐