



● 棲蘭山生態之旅

明池森林遊樂區

明池是北橫公路途中，
唯一的高山湖泊。
在群山環繞，
萬綠叢中，
閃耀一湖搶眼的碧綠，
而有“北橫中的一顆明珠”之雅稱。

明池森林遊樂區位於北橫公路最高點，亦即高干溪與梵梵溪的最高分水嶺，海拔1240公尺，距宜蘭市55公里，距桃園大溪68公里，面積約460公頃。區內設有青年活動中心、苗圃、林間苔園、森林浴、桃蘭亭等景勝。

明池是北橫公路途中，唯一的高山湖泊，群山環繞，波

光潑灑，在萬綠叢中仍是搶眼的碧綠。從高處俯瞰，猶若一碧珠，因而有“北橫中的一顆明珠”之雅稱。

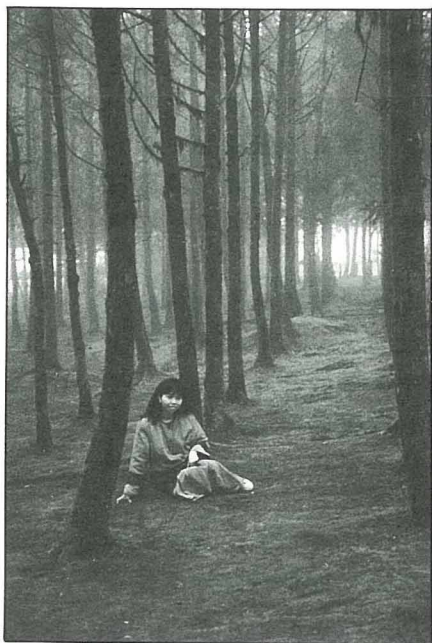
北橫公路從西部的大溪、復興入山後，一路上蜿蜒昇降，經羅浮、巴陵、萱源、四稜，跨桃園、宜蘭兩縣交界處的西村後，公路右側出現一條澗谷，清涼的水聲，盈盈貫耳，當澗水的聲音從耳際消逝時，兩排高大柳杉迎面而來，明池就躺在公路右側的窪地中。

明池森林遊樂區內的國父百年誕辰紀念林園，林木現已蔚然成林。附近多為檜木與潤葉樹混合之原始林，有山鹿、飛鼠、猴群等出沒其間，該地已發現之鳥類多達14種，蝴蝶亦有16種之多，可供生態保育之研究與觀察。

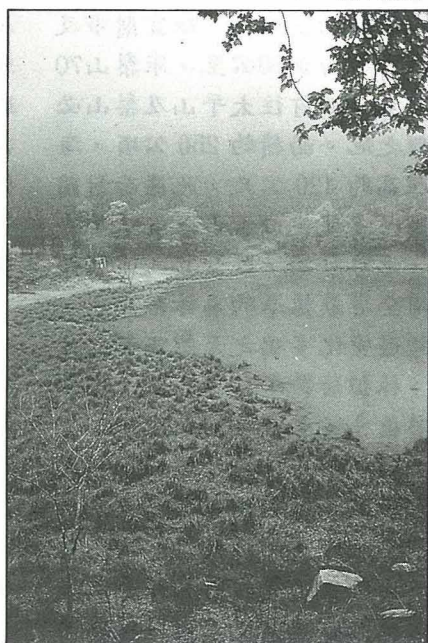
目前，明池森林遊樂區內的遊憩設施，僅提供住宿服務，未來將逐漸計劃設立旅遊服務中心、國民旅舍、林間小屋、花木觀賞區等設施，使成為台灣北部地區旅遊勝地。 ◆



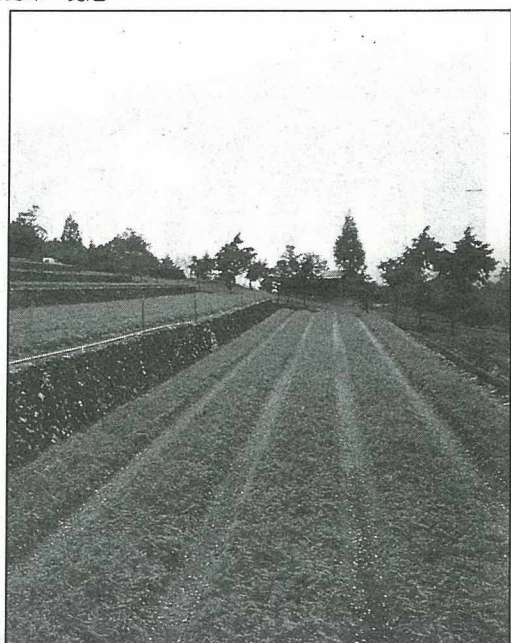
北中橫的一顆明珠—明池



明池苔園



明池畔，柳杉林環繞。



明池苗圃