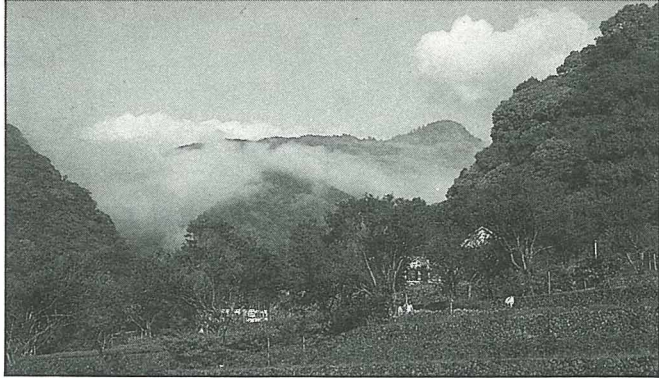


石階と木柵

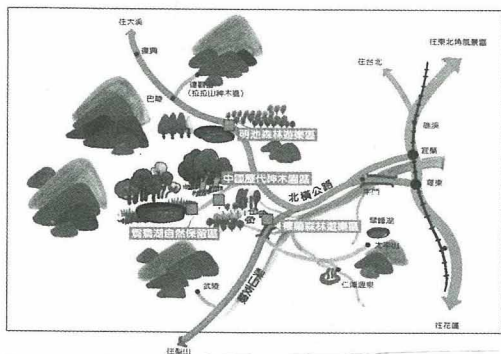


撰文／黃菱怡
攝影／曾文田

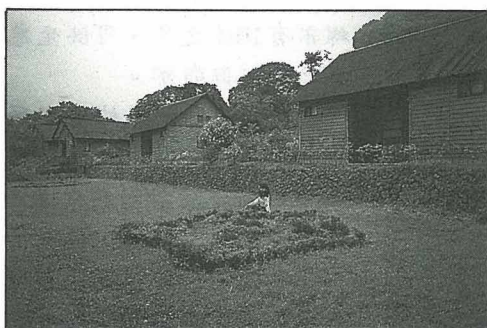
● 棲蘭山生態之旅

棲蘭森林遊樂區

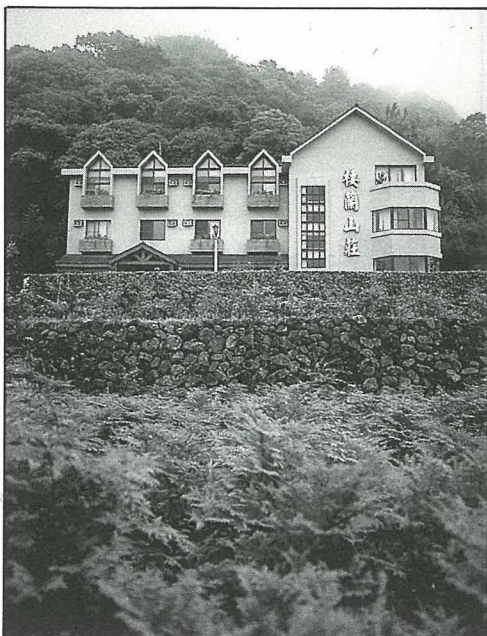
棲蘭山林區路線圖



棲蘭山遊樂區包括棲蘭森林遊樂區，明池森林遊樂區，中國歷代神木園區及鸞鴛湖自然保留區四部分。此區位於北橫公路與中橫公路梨山支線上，林相蓊鬱，充滿神秘原始之美。靜謐的棲蘭山森林遊樂區沒有刻意的人工造景，觸目所及都是深淺有致的綠意；雖為遊樂區，但保留了豐富的動植物資源，生態保育功能極大。



棲蘭苗圃



棲蘭山莊提供食宿服務

為配合國民觀光遊憩需要，及充份發揮森林多目標經營功能，行政院國軍退輔會森林開發處在所經營的棲蘭山林區內，將原先的棲蘭苗圃開闢為“棲蘭森林遊樂區”，為本省的森林遊樂區增添一處森林浴場。

棲蘭森林遊樂區位於中橫公路梨山支線上，距宜蘭市及羅東鎮均為38公里，距梨山70公里，為前往太平山及梨山必經之地。面積約250公頃，海拔高約420公尺，此區面對蘭陽、多望、田古爾三溪匯流處，形勢壯潤，風景宜人，且擁有全省最標準的森林浴步道，經過變化多端之天然潤葉樹林，林相蓊鬱，鳥語蟬鳴，適合各種年齡者在林間散步。

棲蘭森林遊樂區的美，是靜謐的，只能用眼睛去瀏覽，用心去體會。這裏沒有刻意的人工造景，觸目所及都是深淺有致的各種綠色，徜徉綠林間

，可忘却世間塵慮。

在棲蘭山莊附近，設有先總統蔣公的賓館，遊客到此可於開放時間內進入參觀，以瞻仰先總統的生活起居。

棲蘭森林遊樂區對外的交通，尚稱方便，可乘台汽客運班車宜蘭往梨山，在“棲蘭苗圃”站下車；或在宜蘭乘往南山的台汽客運班車；或在羅東乘往土場、太平山的台汽客運班車。區內設有14項有氧運動設施，另設有旅遊服務中心、棲蘭山莊、林間小屋、停車場等設施，可提供餐飲及住宿服務。

由於棲蘭森林遊樂區地近北橫公路、梨山（武陵農場）及太平山等風景勝地，不妨將它列為行程的一處休息站，在此享受一夜山中的寧靜和清閒。棲蘭山莊的服務電話：(039)809606～8，或逕與宜蘭市林森路100號行政院退輔會森林開發處接洽。