

● 婦幼系列

德國幼稚園的一天

清晨6時打開大門，讓父母陸續送子女入園，園中有一位早班管理人負責照料先到的園兒。在進口處，先脫外衣，再換室內鞋。

7點鐘老師到校，孩子們進入教室活動，每間教室放置不同種類的玩具，分別放進抽屜式收藏櫃，櫃上貼以各種動物、花卉植物圖片識別，讓孩童學習自己拉開抽屜，把玩具放在桌上，與其他園兒一起玩。想換玩具玩，得先將玩具收回原處，再取另一種玩具玩。每一位孩童第一天到幼稚園老師務必先一一教會物歸原處之規則，自然養成物歸原處愛惜公物的習慣。

8時師生共進早餐，孩子們從中學習飲食禮節，包括學習自己使用餐具吃飯喝湯，同時老師告訴孩童今天要做什麼，早餐用畢開始一日活動。先一起收拾桌上餐具，擦淨之後，餐具放進餐車上，由老師推走，孩童自由活動。

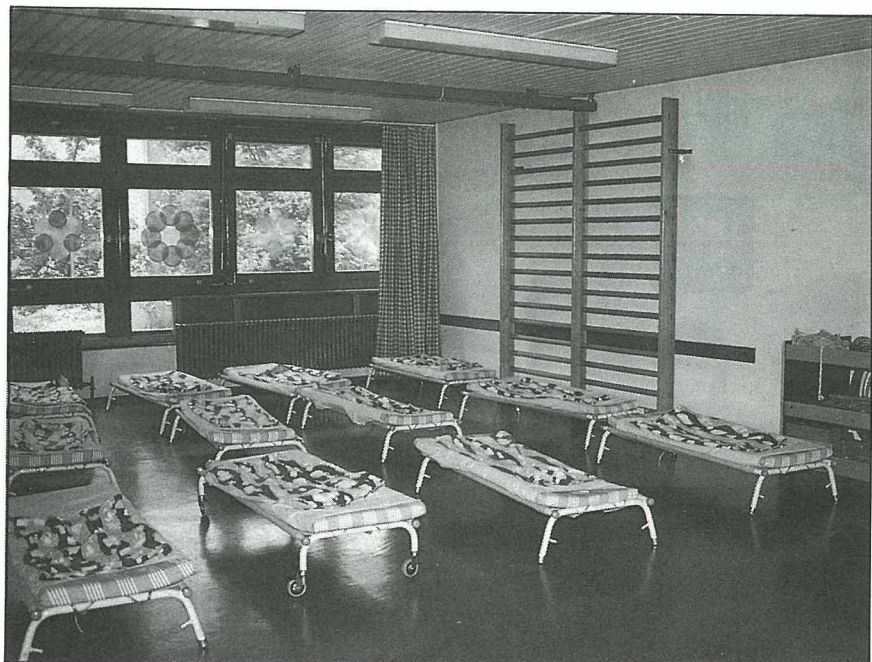
天氣好時在戶外活動，如綠草地上玩耍、

沙堆中遊戲，蹺蹺板、鞦韆、三輪車踏板等，夏天可以在注滿水之大氣墊園內嬉水。

因為幼稚園學前教育為家庭生活教育而非學校教育，或集中營，良好的遊戲本身就具有極大的教育功能，讓愛冒險、好動、對新事物充滿強烈好奇心的孩子們，從遊戲及技藝學習中，鍛鍊他們的體能與智慧，以符合“寓教育於遊戲”之教育理念。

動物園、水族館、近處公園或植物園的參觀遠足，是啟發孩童認識自然生態環境最好的“課程”之一。凡過馬路、搭火車、汽車、地下鐵等交通工具，藉機教導孩童們基本交通設施與規則，守秩序與守法的觀念由此培養。

定期由老師帶領到安排妥當，除救生員且調配游泳老師之溫水游泳池嬉水，更是課程之一，不教孩子游泳，只讓他們在水中浮起（稱小海馬遊戲），目的在於認識水性，排除孩童對水之恐懼心理。



這是一間遊戲室，中午則擺放摺疊床讓小朋友午睡。





快樂的午餐時間，桌上的盆栽鮮花是從院子拿進來的。

深秋、寒冬，活動重心在於戶內之遊戲大廳。適當之韻律體操與舞蹈、積木、畫圖、剪貼、摺紙、黏土彫塑等美勞活動。

說故事與唱遊亦為必定之活動，每週有一位兒童音樂老師來園教導孩童合唱與玩樂器，以達音樂陶冶性情之目的，同時讓每位孩童皆有機會免費學習正規音樂教育之機會，與本省幼稚園另開才藝班收費之作法迥然不同。

中午12時師生共進午餐，午餐由專門人員烹飪製作，每週菜單亦早掛在牆上，讓孩子養成不挑嘴習慣。餐飲中所含熱量、維生素、礦物質、蛋白質等均須計劃註明並調配得當。

用飯中老師徵詢孩童們上午活動的感想與啓示，並做總結。中國人“食不言”之觀念，在此絕對行不通，但老師在餐桌上之談話須技巧地引導孩童身心漸趨安靜，以便飯後準備睡午覺。

12時30分至2時為午睡時間，大家把餐桌

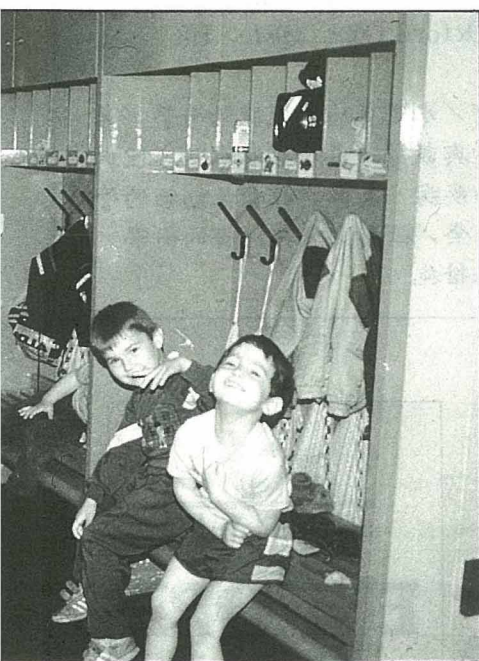
整理乾淨，將課桌椅推向牆一邊，騰出空間，擺上行軍床睡覺，睡前刷牙上廁所。

起床後教導孩童自行穿著衣鞋，作小小體操與整理環境工作，以便在家也能協助家務工作。然後全體集合道聲再見，老師藉此機會叮嚀與復習園兒日間活動注意事項，並宣佈明日活動項目。然後下課交由父母帶回家。

德國幼輔所專門收容父母白日上班工作之孩童，或智能發展較緩不能趕上學校課程進度之孩童建立“兒童上下學與回家之間的橋樑”。

國內若欲採用德國幼輔所，可先試設於小學內，但需執著其設立宗旨之原意，並杜絕養成“小學生補習班”的後果。

其工作情況為老師負責將孩童早上送入小學上課，學校放學後，接回幼輔所直至孩童父母來接。一般設在小學附近的幼稚園內或單獨成立或與小學同設。



小朋友進門，要先將外衣掛好，換上室內鞋。



廁所漱洗設備完全配合幼兒來設計。每人有2套貼上名字的漱洗用具；回家前洗淨手臉，將毛巾丟進洗手檯旁邊的污物袋內，由園方集中處理，洗淨消毒後再掛回原處。