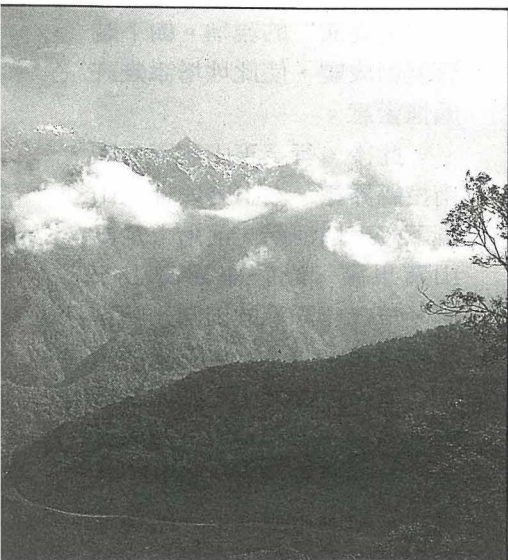
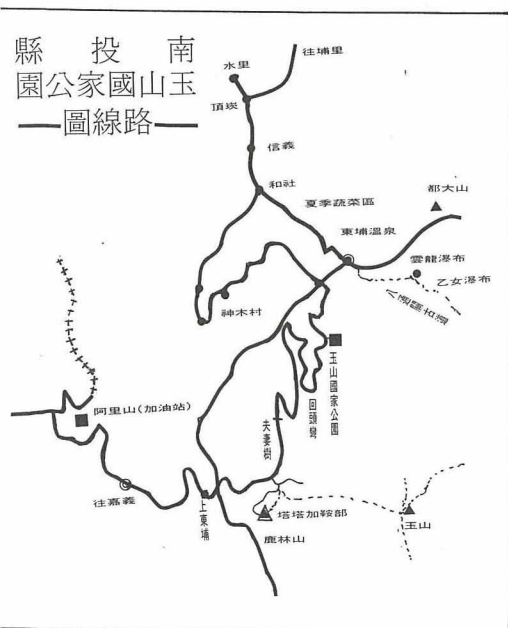




撰文／周朝
攝影／曾文田

新中橫鄉土遊

新中橫公路分爲阿里山至玉山的嘉美段，及玉山至水里的水玉段，連銜嘉義縣的阿里山，穿越玉山國家公園，沿途高山綠野，景緻迷人，最適宜安排二天一夜的鄉土之旅。



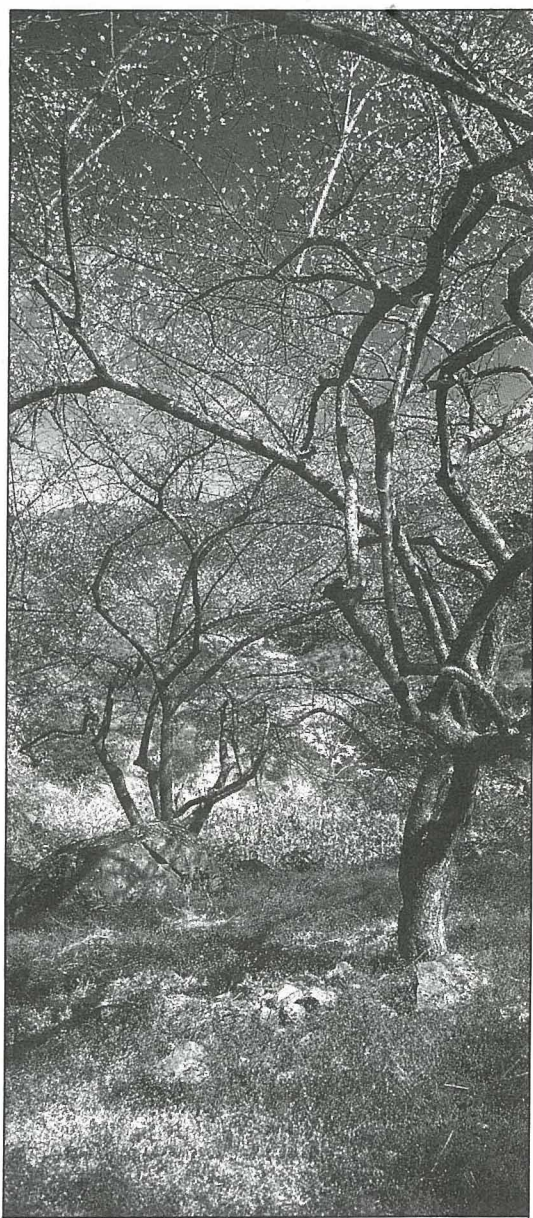
新中橫公路蜿蜒山區中

新中橫公路，又稱“玉山景觀公路”，分爲阿里山至玉山的嘉美段，及玉山至水里的水玉段，遊客既可由阿里山沿著公路至東埔溫泉、日月潭、溪頭、杉林溪等地，也可由阿里山直下水里，再轉至埔里、霧社，接中橫公路霧社支線，通達太魯閣國家公園，堪稱是橫跨中部山脈地區的新交通動脈。

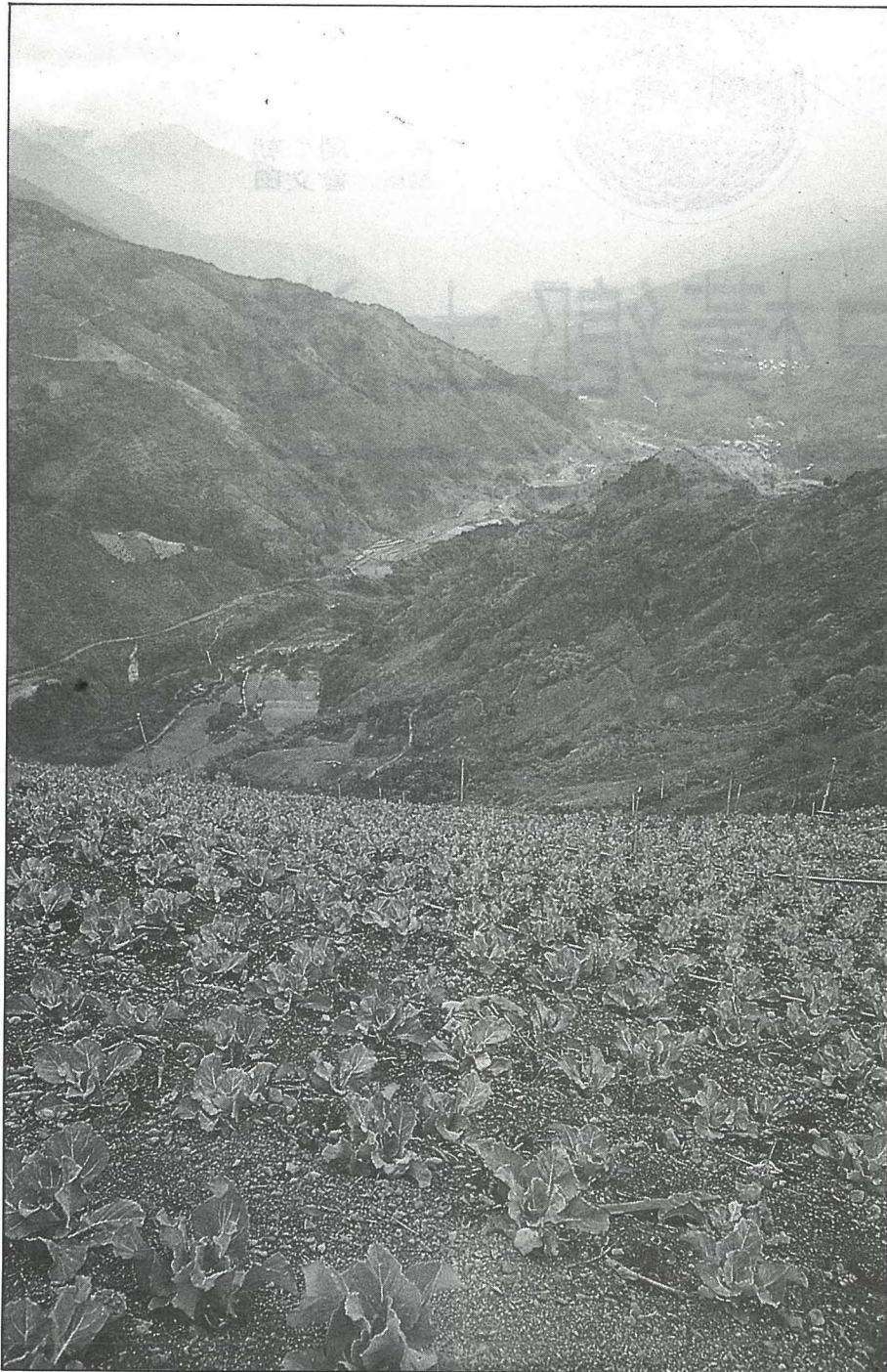
新中橫公路連銜嘉義縣的阿里山，至南投縣信義、水里之間，沿途高山峻嶺，森林綠野，風光清幽怡人；又因穿越玉山國家公園，一路上景緻壯麗，引人嚮往。

這條高山公路於民國80年1月1日全線開放通車，遊客爲爭睹其新風貌，自開放後的幾個月，車水馬龍，熱鬧無比。一年來，這股熱潮漸消退，山中又暫歸寂靜。趁此良機，最適宜安排一趟二天一夜的“新中橫之旅”。

如果選擇從嘉義上新中橫公路，可夜宿龍頭的“龍頭休閒農場”，不論飲食或住宿，皆較舒適，且可先享受一趟竹林浴，與滑草、纜車的樂趣。



信義冰清玉潔的梅林



信義東埔河階高山蔬菜區



石山服務處憑欄遠眺層巒群峰



東埔高山蔬菜區的
油菜花正盛開

隔日起個大清早，欣賞過高山日出、雲海奇景，填飽肚子，備妥午餐後，向巔頭休閒農場揮手道拜拜，即可一路直上阿里山、自忠，進入玉山國家公園的範圍。

來到“石山服務處，可感受到原始雄偉的氣勢，儘管公路在高山間曲折迴旋，但皆可見玉山以精神標誌的姿態屹立著。

喜愛健行的人，可自東埔山莊前的楠梓仙溪林道登上鹿林山。沿著石磚步道前行約15分鐘，即到達鹿林前山，右轉可下鹿林山莊。遊客在此憑欄遠眺層巒群峰，視野非常開濶，同時，也是觀日出、看夕照、賞彩霞和煙嵐的理想地點。

塔塔加遊客中心為玉山國家公園西北方入口，提供遊客旅遊資訊、解說、展示、餐飲、休憩等設施的服務，此處是欣賞“玉山之美”的最佳據點，遊客可近眺壯麗的玉山連峰，或沿步道深入塔塔加遊憩區，體驗大自然的奧妙。附近有二棵白枯木，直指雲霄，一高一低，宛如情侶牽手相依，而贏得“夫妻樹”的雅稱。樹下時有儷影成雙，使此地增添幾許濃情蜜意。

此後，行至玉山國家公園南投縣界標，右下方即郡大山腳下的東埔河階，河階上是高山蔬果區，最底層為高山茶園，一畦畦翠綠的田園，頗富農場之美。

進入信義鄉，不妨順道尋訪神木村的萬年神木，或瀏覽冰清玉潔的梅林，或是到豐丘觀光果園，品嚐採葡萄的田園樂趣，將使此行益添野趣。◆