

常見的花卉病害

植物生病多是因為通風不良、高溫潮濕或日照不足所引起，因此家中植物不正常生長時，首先須檢討是否栽培環境不當，若是則立即改善。

撰文／黃瑤娜

榕樹的莖葉上有麵粉般的粉狀物產生，即白粉病，會使葉片黃化脫落。

舉凡大自然的生物都難避免「生、老、病、死」，動物如此，植物也不例外。「保健」是近來十分流行的趨勢，各類健康食品、健身房、減肥中心到處可見，即可證明。擁有健康的身體是預防疾病的首要工作，對植物而言也是如此；不過比起人們五花八門的花樣，寶貝植物可不必這麼麻煩，現在就先從選購談起，再為您介紹平時的預防措施及各類常見的病蟲害防治方法。

平日保健要則

挑選盆栽時，先仔細察看枝葉上是否有病斑或蟲痕，尤其葉背是蟲子喜愛的居處，輕拍盆緣看看是否有蟲子走動。再者植株上不可有傷口，因病菌易由此侵入，不可不慎！當然，枝葉健壯具光澤，亦是不可或缺的要件。

盆栽放置的地點需通風良好，保持株距勿太密。施肥時，須注意勿施放過多的氮肥，否則細胞生長過快，造成組織不夠緊密，則易遭病菌侵襲。定期的修剪，清潔植株及盆器



玫瑰或草花的葉背產生如生鏽斑的深褐色小斑點，就是已感染銹病。(見晴 攝)

亦是平時保健之道，不可輕忽；每2~3週噴一次殺蟲劑及殺菌劑作好預防工作。

植物生病多是因通風不良、高溫潮濕或日照不足引起，因此當家中的植物不正常生長時，首先即須檢討是否栽培環境不當，若是則立即改善；再觀察1~2週，若漸正常則是環境引起的生理疾病，一般症狀為枝葉徒長，近根部的葉片開始萎化脫落；而肥料施用不均，亦會發生缺乏葉綠素，只長葉不開花，葉綠黃化等現象。

若發現莖葉上有斑點、粉末狀群落、甚至潰爛、枯萎、綳縮等現象，表示有病害發生，若是有缺痕、變形、黃點、甚至發現蟲屎、蛹、蟲體或黏液，則是蟲害無疑，此時馬上剪除罹病的枝葉是首要工作，並將病葉予以丟棄或燒毀，勿置於近植株的地方，以免二度傳染。

常見的病害

常發生在園藝作物上的病

害有—

• **白絹病**—初期產生水浸狀斑點，漸擴散呈軟腐狀，葉變黃，根基有白絹狀菌絲；球根花卉及蘭花常發生，可以銻乃浦或甲基多保淨防治。

• **軟腐病**—亦會產生水浸狀斑點，呈暗褐色，表皮漸軟化，嚴重會倒伏，甚至產生惡臭；是蘭花極常見的病害，初期可以銻乃浦防治。

• **黑煤病**—病株枝葉上如同附上一層煤灰般，嚴重者植物因無法接受光照行光合作用製造養分而漸衰弱；杜鵑、茶花、玉蘭花等常罹此病，可以石灰硫磺合劑預防。

• **銹病**—發病時，葉背會有如生銹般的深褐色小斑點，漸會變成粉狀的病斑；玫瑰較常發生，蘭花及草花類亦多，以銻乃浦預防。

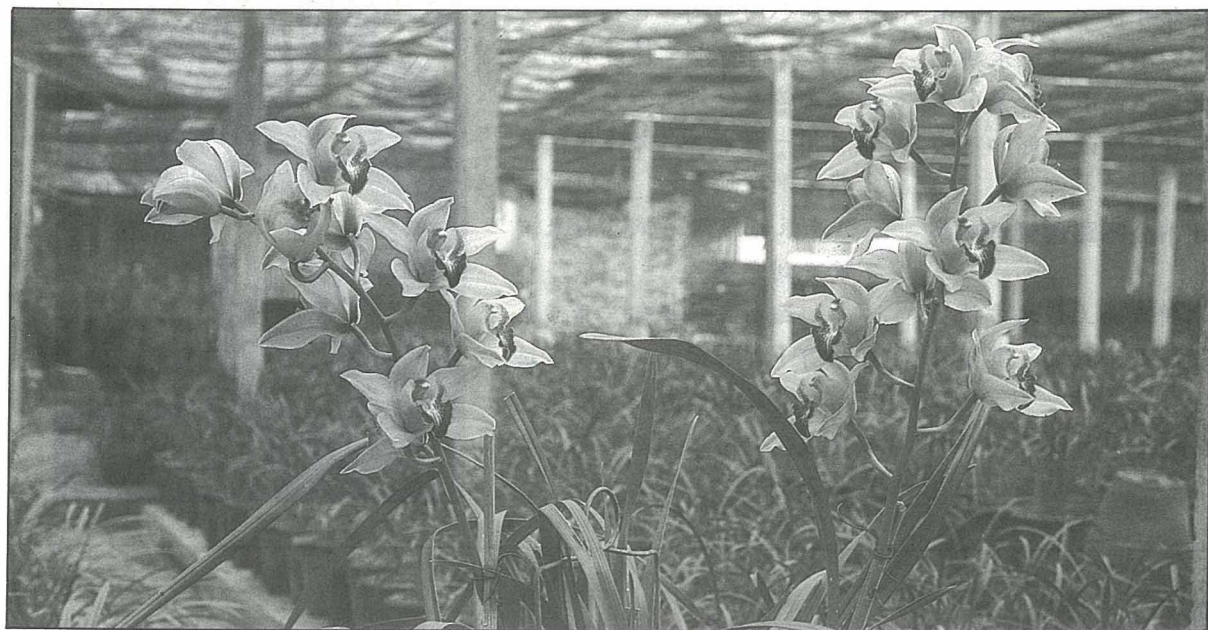
• **炭疽病**—葉上產生凹陷斑點，漸呈環狀擴散，外圍黃化，植株若有日燒傷口淋水則極易感染，以銻乃浦防治；蘭花、變葉木、黃金葛等極易發生。

• **白粉病**—莖葉上產生白色如麵粉般的粉狀物，會使葉片黃化脫落；玫瑰、榕樹、蘭花等危害嚴重，可以銻乃浦防治。

• **萎凋病**—地上部幾枯黃，嚴重時倒伏死亡，濕度較高時會產生白色的棉狀物；草本花卉發生較多，如康乃馨、滿天星等，可以免賴得防治。

• **疫病**—葉面病斑呈灰綠色油浸狀，葉背呈白色粉狀，植株會逐漸枯萎死亡，目前是無藥可治的絕症，只有盡速清除病株，以防感染其他植物；蘭花最嚴重。

介紹了這麼多常見的病害，供您參考，相信您對病害一定有些粗淺的概念了。其實成為花卉醫生不難，只要您常關心您的植物，一發現有不正常生長就立即行動，相信您家中的植物定能生長良好。下次再為您介紹常見的幾種害蟲，並將傳授您幾招秘方及施用農藥的注意事項，現在趕快去瞧瞧您的寶貝，替他們“把把脈”吧！



蘭花常見的病害有軟腐病、白絹病、炭疽病及疫病等，以後者最嚴重。(見晴 攝)