

AV 的生活充滿律動

感覺夠勁!



完美的 K T V 音響組件，可與各廠牌電視、錄影機搭配
享受家庭 K T V 使你渾身充滿幹勁！



①多功能擴大機AV-M100：●集多功能伴唱機及影音綜合擴大機於一體，並具無線遙控功能。

●數位迴音系統，電腦採點伴唱，數位音階處理及語音衰減等多功能擴大機設計。

②AV喇叭AV-S16：全國首創，高度可調整的三段式升縮腳架，高傳真喇叭系統。

③伴唱擴大喇叭AV-PS11：三音路設計，具電腦接唱、音聲多重、迴音伴唱等多功能。

大同電音，擁有最堅強的各式各樣 A V 音響組件，提供您個性化的搭配，更重要的是大同公司提供完善的技術諮詢與快優的到府服務，大同電音，值得你的信賴，期待你的讚賞。

諮詢專線(02)8938347



大同電音 KTV 音響組件

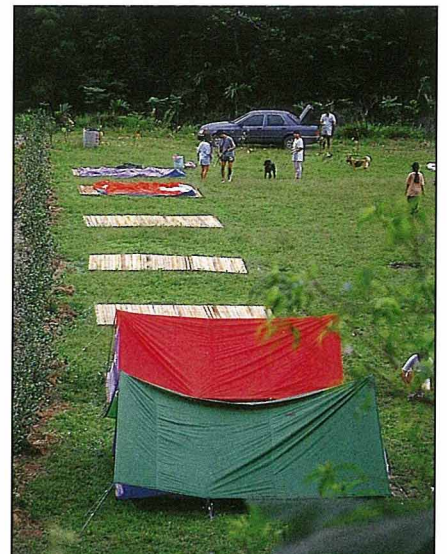
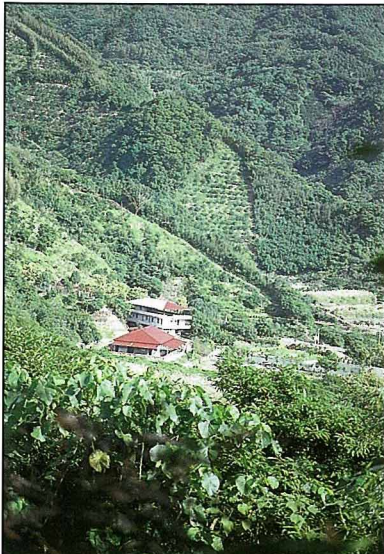
大同工程師求優求精求無缺點可信賴、經營者求創造實現利益服務大眾，用功結晶出世界工業產品與服務。

頭城農場

自助式休閒農場

● 活動篇

寧靜自然無噪音，
頭城農場讓你享受
綠色時代的休閒假期。
溯溪，誘蝦，釣魚，
乘竹筏，野炊，露營，
團康活動，森林浴。
歡迎閣府光臨！

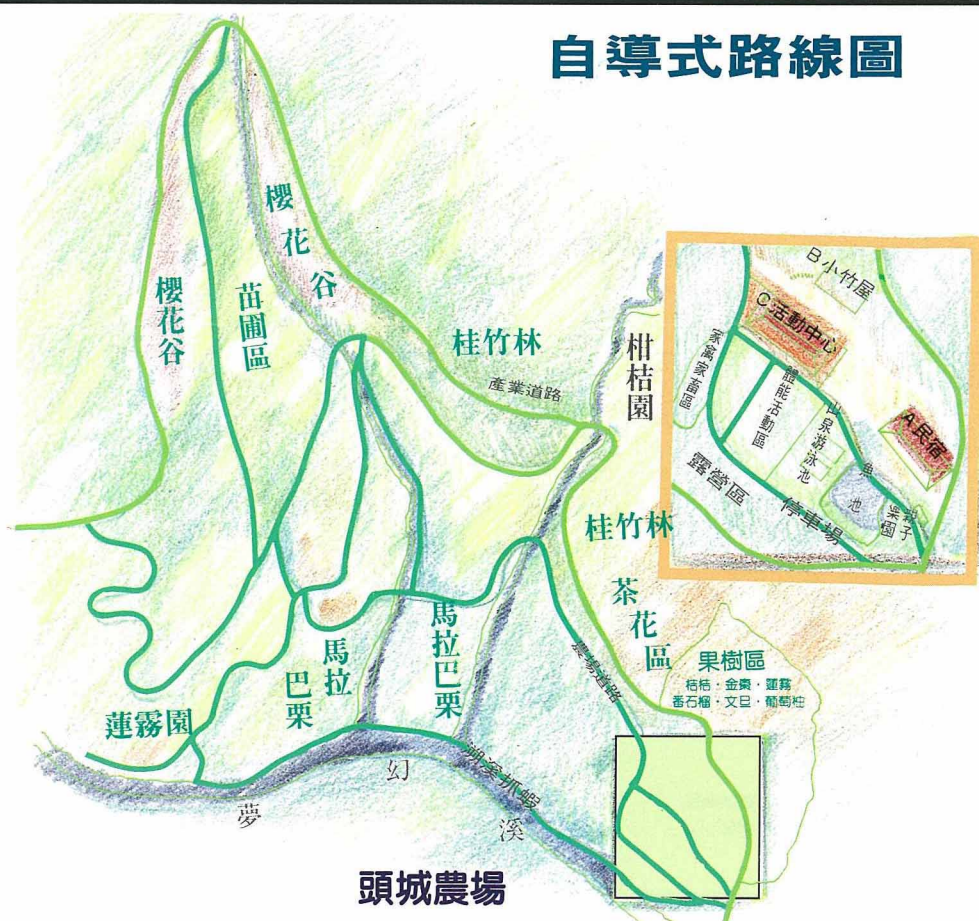


交通資訊

- 從台北走濱海公路過大溪往頭城方向在梗枋大橋前右轉沿標示牌走即達
- 從頭城往台北方向經外澳到大園在梗枋大橋前左轉沿標示牌走即達



自導式路線圖

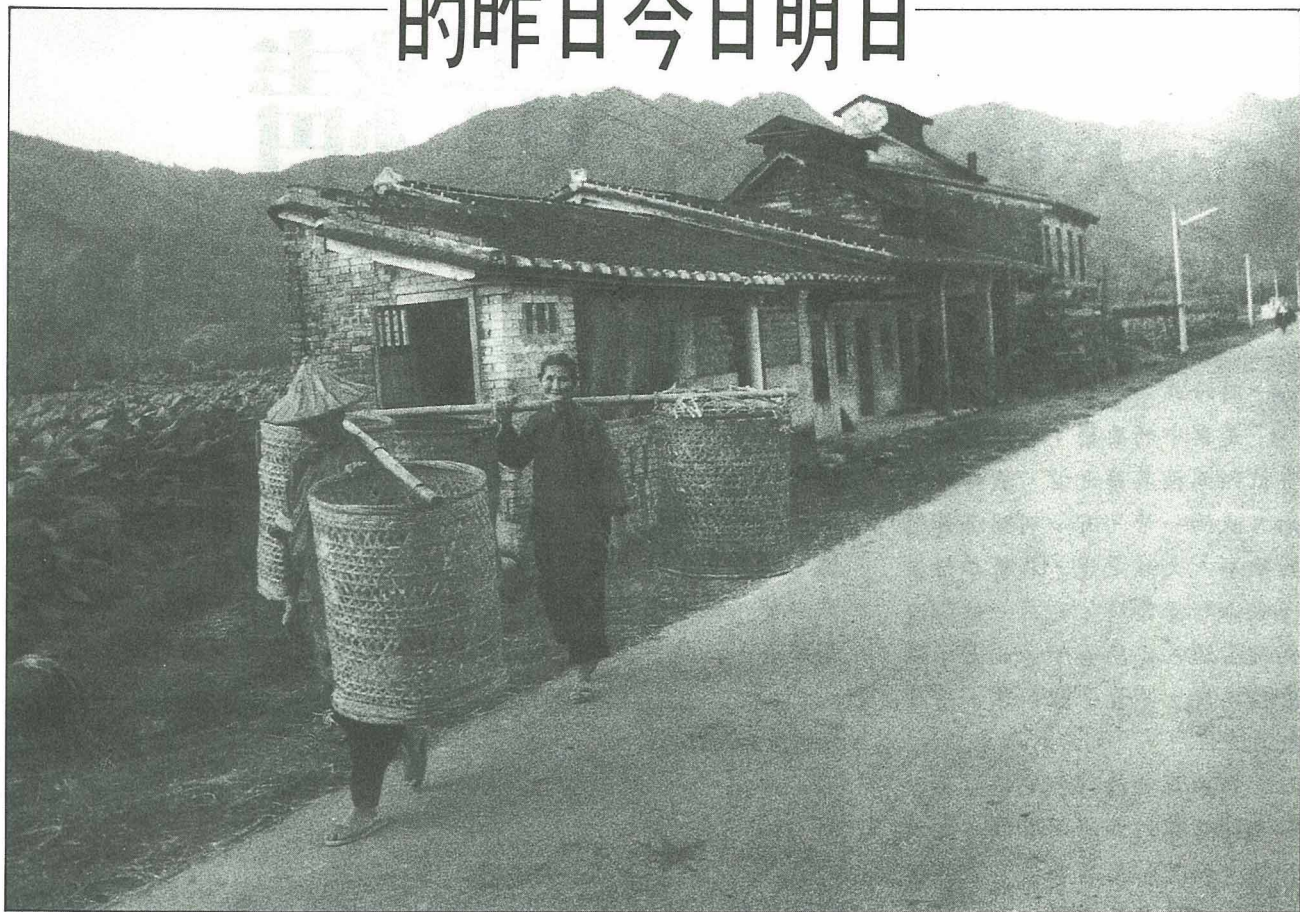


頭城農場

宜蘭縣頭城鎮更新里更新路125號
住宿：訂房專線(039)772-222

紙

的昨日今日明日



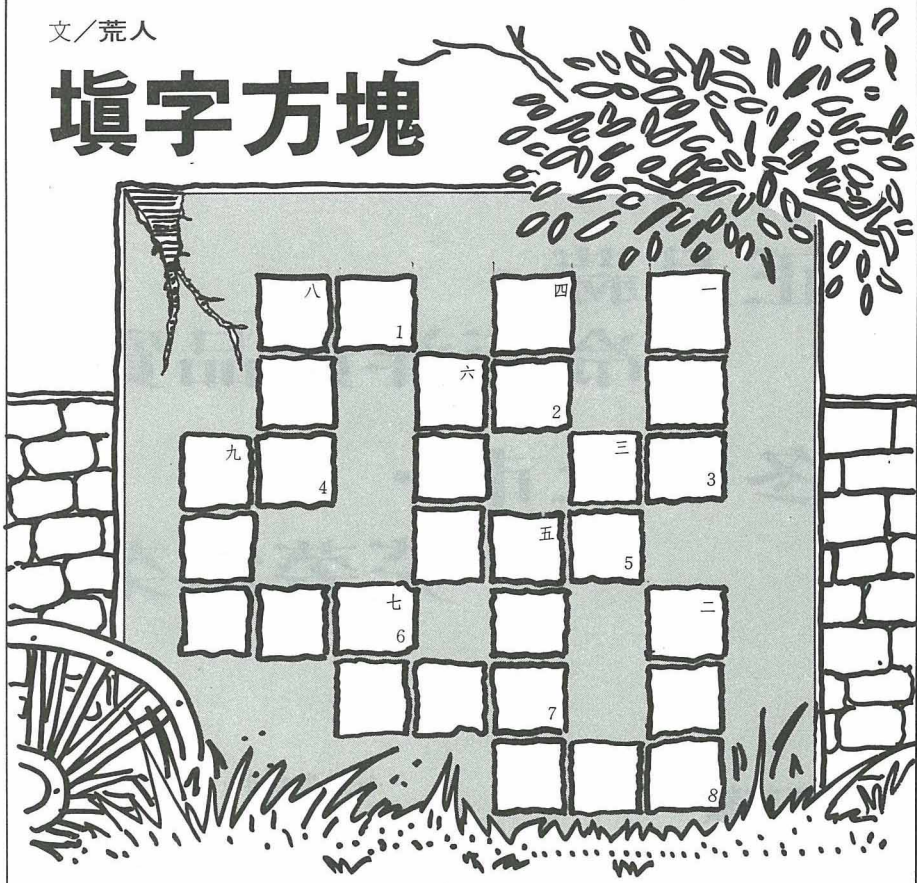
代表知識文明的紙，在重視耕讀文化的客家人眼中，是神聖不可侵犯的。30餘年前的客家庄，每年農曆正月初九，都要舉行慶典儀式，紀念造字的倉頡先師。客家婦女把撿拾回家的字紙焚燒成灰，積存到慶典當日，禮拜誦經之後，結隊恭送到溪邊放流。客家人認為珍惜這些有字的紙，可以積存陰德，庇佑子孫。本期62~66頁劉安明攝影作品「惜字禮讚」紀錄了客家人尊重字紙的歷史鏡頭。

時至今日，紙業滔滔，紙張的用途不僅在紀錄文明，傳播資訊，紙的各種產品也與現代人生活息息相關。然而，紙張的泛濫已引起了資源回收的爭議，更糟糕的是，純潔高貴的白紙背後却隱藏著令人不安的事實真象。原來，傳統造紙法採用的氯氣漂白過程，是重大的環境破壞者，其所帶來的毒性，會沿著食物鍊來到你的餐桌上。

在環保潮流中，造紙業正面臨空前的環境衝擊，美國「世界觀察社」Worldwatch Institute發表了一篇精闢言論，指出尋找潔淨紙張的明日之途。本刊取得授權，特別委請台灣省林業試驗所的紙漿專家王益真博士，精譯成「紙業探密」一文（90~93頁）。出版界與讀者們，都是紙的最終消費者，請不要錯過！

穿著傳統客家衫的美濃婦女，
挑著大竹籠沿路撿拾字紙，
這是客家人尊師敬賢的歷史鏡頭。
(劉安明／攝影)

填字方塊



再者，黃精還有降低血糖和血壓的功能，對於因藥物所引起的耳聾有解毒的作用。所以古人所謂黃精有延年益壽的機理，和現代醫學研究發現，正是不謀而合。

加米煮粥 補氣補血

家常食用黃精多以單方調配加減使用為多。黃精根莖陰乾後切片加米煮粥。黃精粥的調理出自清代的調疾飲食辯一書。目的是補氣補血，不管是陰虛或陽虛都宜食用。待粥成後加適量冰糖攪勻，則風味更佳。若去米，純以冰糖燉服，可以治肺癆咳血，赤白帶下皮蟻蟲病。黃精加冬蜜，則治小兒下肢痿軟。

據李時珍言：將黃精搗成末狀，每日加水飲服，便可在「一年內變老為少」。其他還有加猪肉或排骨炖服，以補病後虛弱。也有和大棗沖飲，補血填虛。

至於黃精調配其他中藥材使用的方子多不勝舉。總以滋補為主，潤肺補脾為輔。至於如武俠小說中，因服黃精而能飛行一事，恐怕是輕身之說訛化而成的。

散生山區 多未採集

黃精的使用極普遍，所需量亦多。本省黃精雖多散生於全省中、低海拔山區，但都閒置未採集。近年來，僅有少數藥學研究單位栽培、採集。以致大部份需仰賴進口。甚為可惜。

農政單位若能針對此點，或可作為經濟作物栽培之參考。

直的提示

- 一、花名，秋天開紫紅花，花期長，不易凋謝。
- 二、唐貞觀4年，西北君長給唐太宗的尊號。
- 三、茶樹所開的花，花形高貴，有白色紅色等。
- 四、人名，戰國齊人。燕伐齊下70餘城，他用火牛攻之，收復失土，封安平君。
- 五、成語，比喻小兒女相悅慕之狀。「郎騎竹馬來，遶床弄青梅。」
- 六、植物細胞內特有的綠色顆粒，行光合作用必需之物。
- 七、作品完成或製茶的第一個步驟。
- 八、植物學名辭，為副根之一種，如蘭花之根。
- 九、農人用來殺死野草之化學藥劑。

橫的提示

- 1.氣候名稱，一年有24個。
- 2.植物學名稱，每柄只生一葉，如梅桃等是。
- 3.經多次烘焙深度發酵的茶葉。
- 4.形容連根拔去。
- 5.其質溶於植物之細胞，使植物成紅紫色。
- 6.農人用來殺死害蟲之化學藥劑。
- 7.酒名，紹興酒之三年陳者。
- 8.馬名，馬流汗自肩轉出，其色如血。

牧	放		卵	孵		大
羊		鐵	生		冷	寒
狗	皮	沙		水	淡	
		掌	人	仙		台
	逍		面		海	北
	遙		桃	蜜	水	
行	遊	車	花		魚	鰻

(元月份“填字方塊”答案)

新書代售

健康食療叢書

芽菜食療	140元
美容飲食	140元
益壽飲食	140元
防癌飲食	140元
健腦飲食	140元
常見病飲食療法	140元
台灣花卉彩色圖鑑	400元
海洋浮游生物學	500元
英漢水產養殖詞匯	350元

台灣花卉實用圖鑑

1.1年生草花120種	220元
2.宿根類草花150種	220元
3.球根花卉多肉植物150種	220元
4.觀葉植物256種	260元
5.觀葉植物225種	260元
公園常見花木	600元

豐年社

台北市溫州街14號
 郵政劃撥0005930-0 豐年社
 服務電話(02)3628148
 每次郵購另加掛號郵資45元

助聽器 40年老店
 值得您信賴

集世界名品 * 留美專家 主持驗配

獨一專門店 助聽器世家 5413525

台灣電氣企業 5512525

5637392

台北市中山北路2段25二樓(中山分局附近)

專業 量產

塑膠黑軟盒·穴植管

適合山地造林及所有草木之育苗和大量栽培使用。
 從4cm到43cm口徑、尺寸20餘種現貨大量供應
 郵撥03590449 宗慶塑膠股份有限公司
 新營市開元路185號 03-3375881 · 06-6328339

臺灣銀行



是中小企業的好夥伴，願我們一同成長、茁壯。



- 購料融資
- 工商業小額貸款
- 一般週轉金貸款
- 中小企業升級貸款
- 資本支出貸款 含購買工業用地、興建廠房及機器設備貸款。
- 外銷貸款 含出口信用狀週轉放款，外銷契約週轉放款等

歡迎向各地分行洽貸

豐年叢書

書名	定價
台灣農家要覽(上下冊)	(精)1500元
設施園藝技術	(平)800元
台灣農家全書：植物保護專輯	(精)800元
經濟植物集	(平)380元
經濟植物二集	(平)440元
青草集	(平)320元
植物荷爾蒙劑之功效與應用	(平)285元
台灣的蝴蝶	(精)230元
台灣鄉土引	(平)100元
專業栽培蔬菜30種	(平)205元
莖菜栽培	(平)120元
豆類蔬菜	(精)210元
瓜類栽培	(平)190元
食用菇栽培技術	(平)145元
豐年花卉集	(精)350元
台灣的野生蘭	(精)340元
香花集	(精)240元
一把泥土	(平)100元
台灣觀賞植物集	(精)300元
九重葛盆景藝術	(平)40元
竹書	(精)320元
果樹產期調節	(精)240元
經濟果樹(上)	(精)230元
經濟果樹(下)	(精)250元
家畜家禽衛生	(精)170元
肉鴿飼養	(平)65元
鵝鶉飼養	(平)60元
火雞飼養	(平)140元
水產養殖	(平)180元
台灣的海水觀賞魚	(精)300元
畜產加工	(平)230元
蔬菜加工	(平)120元
水果加工	(平)200元
南瓜子與攝護腺	(平)120元
頤養集	(平)200元
頤養集之二	(平)200元
中人回憶	(平)200元
精緻農業實用技術	(平)450元
花卉害蟲彩色圖說	(精)470元
台灣蔬菜彩色圖說	(精)800元
中國民間傳奇故事一套6冊	(平)840元

豐年社

郵政劃撥0005930-0豐年社 台北市溫州街14號
 服務電話(02)362-8148 FAX(02)363-6724
 每次郵購請另加掛號郵資45元。

讀者優惠券

購買豐年叢書及本社代售叢書、農特產品、肥料、種子，於使用期限內，持券到本社門市部或以郵政劃撥匯款方式（優惠券貼在劃撥單背面），均得享受特惠折扣。

使用時間：82年2月1日～6日

圖書
9折優惠券

購買本社及代售叢書一律享受9折優待

使用時間：82年2月7日～13日

農特產品
9.5折優惠券

購買本社代售農特產品一律享受9.5折優待

使用時間：82年2月14日～20日

肥料種子
8折優惠券

購買本社代售肥料、種子一律享受8折優待

使用時間：82年2月21日～28日

農特產品
9.5折優惠券

購買本社代售農特產品一律享受9.5折優待

豐年社門市部為消費者服務

營業時間：周一至周五／八：〇〇～一七：三〇

周六／八：〇〇～一五：〇〇

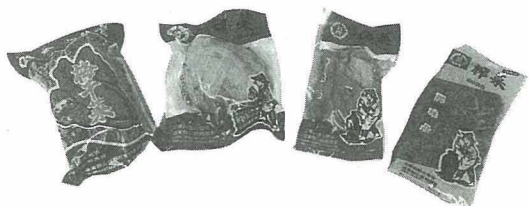
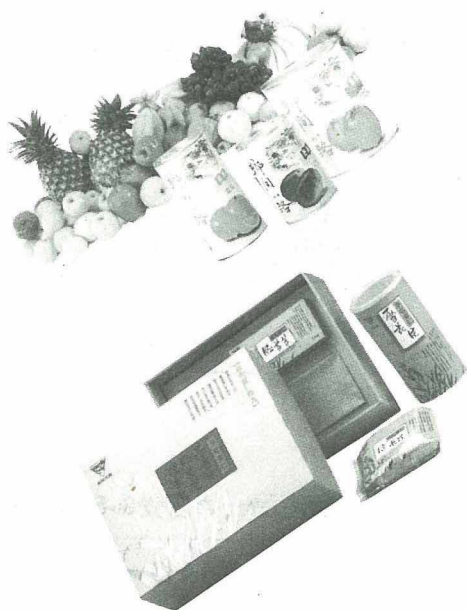
星期例假日／九：〇〇～一五：〇〇

地址：台北市溫州街14號

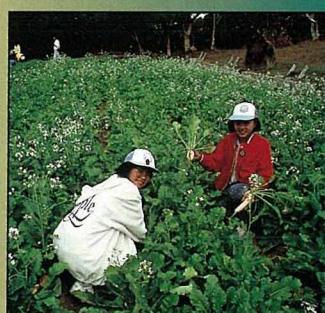
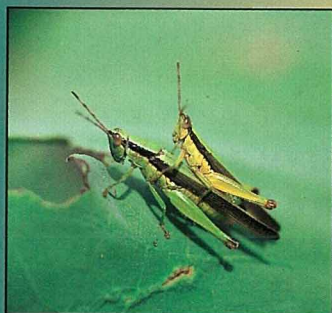
服務電話：<02>3628148請洽仲小姐

- 購滿二千元送貨到家
- 代辦組合式精緻禮盒
- 台北市專人送貨／其他縣市貨運專送

產品名稱	出品單位	價格
● 鄉間小路果汁系列 柳橙汁 楊桃汁 蕃茄汁 芭樂汁 芒果汁	中寮鄉農會 楠西鄉農會 玉井鄉農會 玉井鄉農會 玉井鄉農會	每罐15元／每打180元 每罐15元／每打180元 每罐16元／每打192元 每罐17元／每打204元 每罐15元／每打180元
鄉間小路金柑	青果社宜蘭分社	每包30元
雲農花生湯	雲林縣農會	每罐20元／每打240元
屏東紅豆湯	屏東縣農會	每罐18元／每打216元
高纖活力多餅乾	台糖公司	每盒30元／每打360元
調味玉筍	古坑鄉農會	每包25元
甜菊梅 紫蘇梅 蜜梅	南投縣農會	每包(100g)50元 每瓶(350g)65元 每瓶(350g)65元
芒果片	玉井鄉農會	每罐30元／每打360元
花生	頭城鎮農會	每盒20元
香辣土豆 蜂蜜土豆	芥菜土豆 水林鄉農會	每包(75g)20元
金針	富里鄉農會	每包(200g)145元
茶葉枕	名間鄉農會	1500元(1對)
苦茶油	信義鄉農會	禮盒(單瓶裝)600元
福菜 榨菜 梅干菜 甘菜 紫蘇梅 紫蘇醬	公館鄉農會	特級35元切片25元 調味35元切片25元 每包(100g)30元 每包(250g)30元 每瓶(450g)65元 每瓶(300g)55元
薏仁糙米粒 薏仁雪花片 薏仁胚芽茶	草屯鎮 薏仁研究班	每包60元 每包140元 每盒150元
豆奶 米奶	羅東鎮農會	每瓶(250cc)10元 每箱(24瓶裝)200元
海苔芝麻肉酥 海苔素肉酥 素肉乾	*另有禮盒 台糖公司	每罐(300g)185元 每罐(280g)135元 每包(100g)28元
洛神花蜜餞 蜜洛神花汁 洛神袋茶	台東縣農會	每盒60元 每瓶(1000cc)110元 每盒(12包入)80元
紅糯米	光豐地區農會	禮盒(1380g)125元
麻竹筍芽 麻竹脆筍	大埔鄉農會	每包(300g)35元
金紅蔴麵條	金山地區農會	每包(300g)20元 禮盒(10包入)210元
白柚茶 牛蒡茶 柚子蔘 牛蒡茶葉片(煮)	麻豆鎮 白柚產銷班	每盒(30包入)350元 每盒(30包入)500元 每罐(150g)400元 每罐(150g)100元 每罐(450g)600元
鐵觀音袋茶	石門鄉農會	每包(2g)每盒(20包入)55元 每包(10g)每盒(20包入)300元
香菇 捲邊香菇片	苗栗市農會	每盒(600g)800元 每罐(12g)35元 禮盒(12罐入)420元



恒春生態農場



請珍惜唯一的地球
關心它·欣賞它·保護它



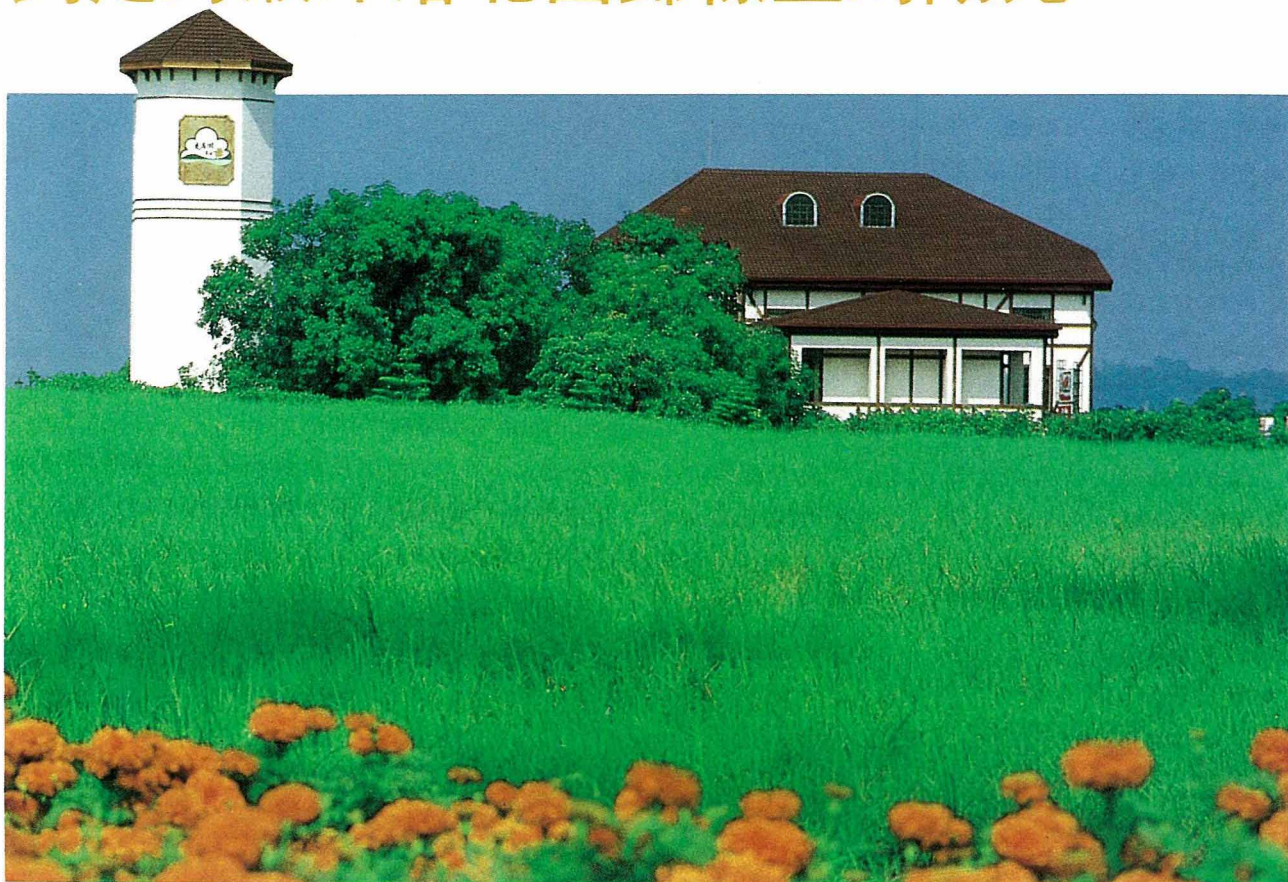
恒春生態農場

通訊處：恒春郵政第11號信箱
電話：(08) 8892525 · 8892633



小陽春暖

到走馬瀨沐浴北回歸線上的陽光



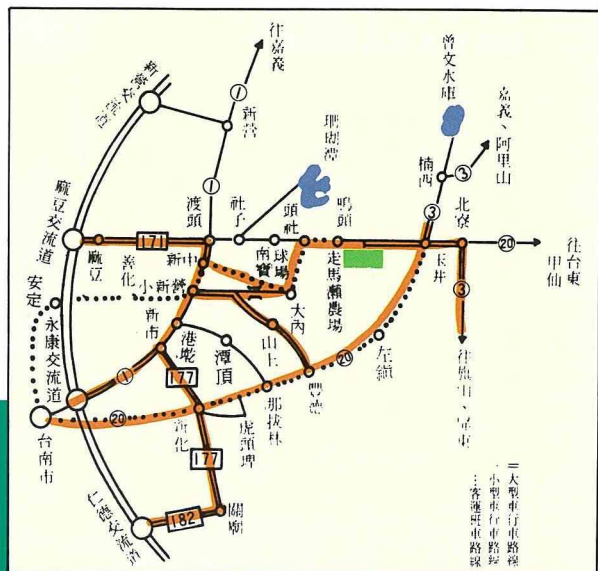
120甲的自然開放空間，80公頃是紐西蘭風情青青大草原，有全國首建的本土農業館，保種動物園，以及30餘項農業休閒度假及會議設施，走馬瀨歡迎走馬來！

走馬瀨位於北緯23°08'，正當北回歸線的南緣氣候得天獨厚，秋冬春三季擁有無霜乾爽的乾季，斜射的冬陽光而不熱、溫而不烈，有如歐洲，尤其農場堅持健康、自然、歡樂的農業休閒主題，將是全國民眾最佳的休閒旅遊據點。

到走馬瀨享受冬日小陽春，
一趟暖暖的農之旅！



走馬瀨農場
 台南縣大內鄉二溪村里瓦60號
 訂房：(06)5760121~3 • 5760280~4 (8線)
 FAX：(06)5760225
 訂餐：(06)5760226(大眾) • 5760260(草原)



行政院農業委員會輔導·本刊特約休閒農場

慈暉農場

團體旅遊專人安排
中型巴士專車接送

台北縣雙溪鄉平林村35號
(02)493-3341~2
493-3000

有木里農場

瀑布·鱒魚·民宿
山林體驗
適合郊遊·渡假

台北縣三峽鎮
(02)672-0758

東勢林場

清幽比美溪頭
詩意有若陽明
適合郊遊·渡假
開會·講習

台中縣東勢鎮東新里勢林街6之1號
(04)587-2191

走馬瀨農場

青青草原體驗
觀光/旅遊/渡假
露營/烤肉/會議
滑草/騎馬/嬉水

台南縣大內鄉二溪村呷里瓦60號
(06)576-0280~4
(06)576-0121~3

巔頭休閒農場

挖冬筍·觀日出·看雲海
露營·滑草
渡假·會議

嘉義縣番路鄉公田村
巔頭17號(阿里山公路44K)
(05)258-6190~1
(05)258-6440(FAX)

嘉義農場

歐風建築·白牆紅瓦
曾文水庫之濱·民宿農莊
滑草·射箭·森林浴·露營
烤肉·會議·渡假

嘉義縣大埔鄉西興村4鄰3號
(05)252-1054 252-1073

鄉間小路休閒農場專輯系列

- <1>恒春農場——鄉間小路第17卷第7期
- <2>慈暉農場——鄉間小路第17卷第19期
- <3>香格里拉農場——鄉間小路第17卷第22期
- <4>東勢林場——鄉間小路第17卷第27期
- <5>有木里農場——鄉間小路第17卷第31期
- <6>平林農牧場——鄉間小路第17卷第35期
- <7>三角湖休閒中心——鄉間小路第17卷第38期
- <8>走馬瀨農場——鄉間小路第18卷第1期
- <9>頭城農場——鄉間小路第18卷第2期
- <10>棲蘭森林遊樂區——鄉間小路第18卷第4期
- <11>巔頭休閒農場——鄉間小路第18卷第5期
- <12>嘉義農場——鄉間小路第18卷第6期
- <13>東河休閒農場——鄉間小路第18卷第9期

行政院農業委員會輔導 · 本刊特約休閒農場

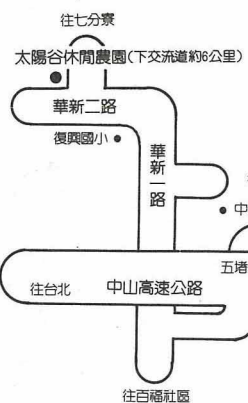
<p>82年2月</p> <p>鄉間小路</p> <p>月刊</p> <p>讀者優惠券</p>	<p>有木里農場</p> <p>門票5折優待 住宿8折優待 (非假日)</p>	<p>82年2月</p> <p>鄉間小路</p> <p>月刊</p> <p>讀者優惠券</p>	<p>慈暉農場</p> <p>門票5折優待 住宿8折優待 (非假日)</p>
<p>82年2月</p> <p>鄉間小路</p> <p>月刊</p> <p>讀者優惠券</p>	<p>走馬瀨農場</p> <p>門票7折優待 住宿8折優待 (非假日)</p>	<p>82年2月</p> <p>鄉間小路</p> <p>月刊</p> <p>讀者優惠券</p>	<p>東勢林場</p> <p>門票 學生軍警票120元 成人150元 住宿 平常7折假日9折</p>
<p>82年2月</p> <p>鄉間小路</p> <p>月刊</p> <p>讀者優惠券</p>	<p>嘉義農場</p> <p>門票住宿 一律8折優待 (非假日)</p>	<p>82年2月</p> <p>鄉間小路</p> <p>月刊</p> <p>讀者優惠券</p>	<p>龍頭休閒農場</p> <p>假日： 門票8折 住宿8折 非假日： 門票8折 住宿7折</p>

自然研習 農村體驗

太陽谷 休閒農園

中國土蜂生態展示 · 粉蜜源植物介紹
低海拔獼猴桃 · 野生種香甜百香果 · 鳳梨果
台灣特有野生鳥類 · 珍稀動植物 · 值得探訪
另提供露營、烤肉、森林浴等活動

○ 歡迎光臨 團體優待 ○



基隆市七堵區華新二路97巷2號

蜜中上品 · 零污染 · 無殘留

基隆特產

中國土蜂蜜

質醇細緻 甜味淡 香氣怡人

春蜜——每瓶 600元

冬蜜——每瓶 1200元

虎頭蜂酒——每瓶 1200元



大台北地區專人送達
服務專線(02)4517662

行政院農業委員會輔導·本刊特約休閒農場

香格里拉農場

果園豐富之旅
景觀設計別出心裁
適合郊遊·露營

宜蘭縣冬山鄉廣興路120號
(039)511-456

頭城農場

自然資源豐富
戶外教學·渡假·野炊
蟲蝶鳥鳴·雞鴨成群·池魚肥美
桂竹林·櫻花谷·青春泉
龜山朝日·梗枋漁港
美景一覽無限
宜蘭縣頭城鎮更新里更新路125號
(039)772-222

平林農牧場

清溪流過碧山頭
坐看牽牛織女星
擠牛奶·採水果
適合郊遊·露營

花蓮縣鳳林鎮
林榮里永福街20號
(038)771-121

東河休閒農場

採桑養蠶
定點渡假·森林浴
溯溪步道·攀岩訓練
露營·烤肉·民宿
觀光果園

台東縣東河鄉
北源村45鄰67號
(089)891-193 891-955

恒春農場

國內第一座生態農場
台灣地區羊品種最多的地方
空氣清新·雲彩美麗
請來享受自然與寧靜

屏東縣恒春鎮山脚里
湖內路100號
(08)889-2525 889-2633

棲蘭森林遊樂區

棲林鳥雀鳴野趣
蘭芷叢生送花香
苗圃·神木·湖泊
氣候涼爽·避暑勝地

宜蘭縣大同鄉太平村
土場巷62號
(039)809-606~9

如何使家中滿園綠意？

肥料登記證號碼：北進複字02135號

請用 濃縮液體花寶 (LIQUID HYPONEX)

觀葉植物液 (10-3-3)

※另有其他各種系列。

詳細資料可來函索取。

- 特點：(1)能使葉片之色澤更加鮮豔亮麗。
(2)促進草坪的生長及葉色良好。
(3)能促進育苗時之成長。

台灣總經銷
台和園藝企業股份有限公司

台北市士林區中正路104巷1弄2號
業務處：台北市士林區大南路347號
Tel：(02)881-3334·881-6334

台中：(04)222-3374
嘉義：(05)276-1033
高雄：(07)702-3310



are registered the name of Hyponex Japan Corp., Ltd. in Taiwan



行政院農業委員會輔導 · 本刊特約休閒農場

<p>82年2月</p> <p>鄉間小路 月刊</p> <p>讀者優惠券</p>	<p>頭城農場</p> <p>門票5折優待 住宿8折優待 (非假日)</p>	<p>82年2月</p> <p>鄉間小路 月刊</p> <p>讀者優惠券</p>	<p>香格里拉農場</p> <p>門票5折優待 住宿8折優待 (非假日)</p>
<p>82年2月</p> <p>鄉間小路 月刊</p> <p>讀者優惠券</p>	<p>東河休閒農場</p> <p>門票5折優待 住宿8折優待 (非假日)</p>	<p>82年2月</p> <p>鄉間小路 月刊</p> <p>讀者優惠券</p>	<p>平林農牧場</p> <p>門票5折優待 住宿8折優待 (非假日)</p>
<p>82年2月</p> <p>鄉間小路 月刊</p> <p>讀者優惠券</p>	<p>棲蘭森林遊樂區</p> <p>門票一律30元 住宿65折優待 (週一到週五 不含春、寒、暑假 及國訂連續假日)</p>	<p>82年2月</p> <p>鄉間小路 月刊</p> <p>讀者優惠券</p>	<p>恒春農場</p> <p>門票5折優待 住宿8折優待 (非假日)</p>



每天拍拍打打之間
抽個空喝杯統一100%蕃茄原汁保養一下



妳一個容光煥發的女人



統一100%蕃茄原汁



統一小格言：乾淨的心靈是健康的第一步
 常用者服務專線：(02)7582855-(06)2535064
 服務信箱：台南縣永康鄉德行中正路301號

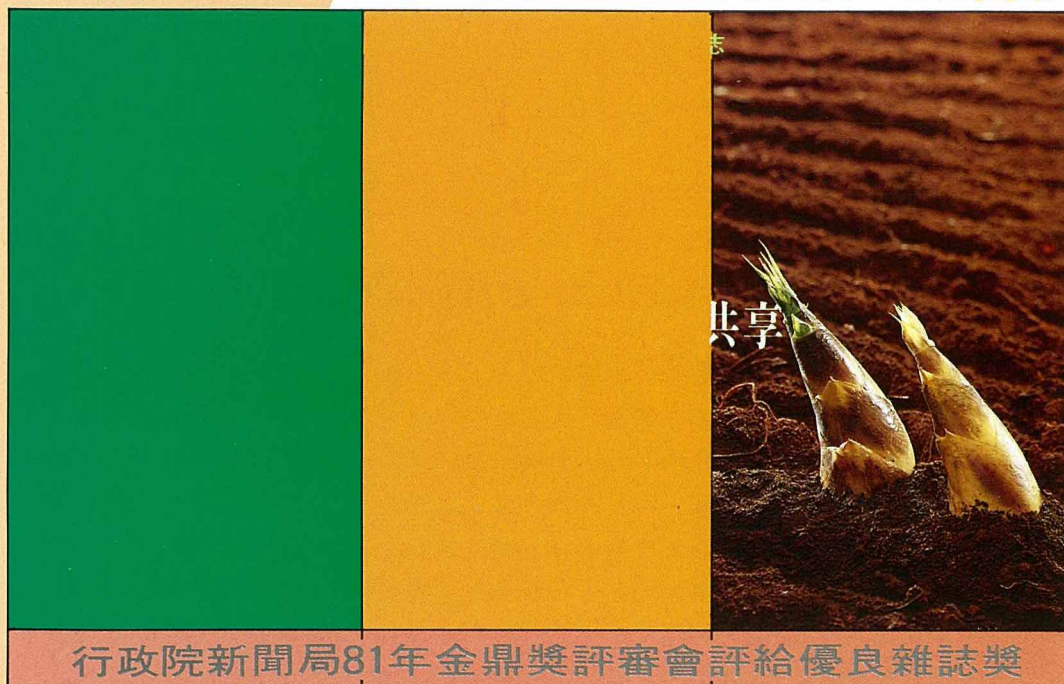


統一企業公司
 PRESIDENT ENTERPRISES CORP.

飛向健康快樂的21世紀

要“拚”才會獎！

豐年42週年新春拚圖大贈獎



拚

就有獎!! (集滿三張文、圖參加抽獎)

將本頁所附之文案、圖片剪下，拼成“鄉間小路”貼於明信片上寄回本社，即可參加抽獎。這三張文、圖分別刊載於「鄉間小路」月刊——81年12月1日號（18卷12期）、82年1月1日號（19卷1期）、82年2月1日號（19卷2期），請注意收集，以免遺漏。

訂

就有獎!! (新訂戶也可參加抽獎)

凡於81年12月1日至82年2月28日間訂閱「鄉間小路」月刊或「豐年」半月刊一年份，即寄贈摸彩券一張，訂兩年則寄贈二張，一次訂二份同樣寄贈二張……。將摸彩券填妥寄回本社，即可參加抽獎。

買

就有獎!! (買門市叢書及農特產品亦可參加)

凡於82年2月28日以前，以郵購方式或到本社門市購買叢書或農特產品每達500元即贈摸彩券一張，將摸彩券填妥寄回本社，即可參加抽獎。

※以上拚圖與摸彩券，請於82年3月10日前寄回“台北市溫州街14號1樓豐年社贈獎部”，郵戳為憑，逾期無效。

● 公開抽獎

82年3月25日下午2時假農委會舉行公開抽獎。

● 公布中獎名單——

詳見82年5月號（19卷5期）「鄉間小路」月刊及82年5月1日號（43卷9期）「豐年」半月刊。

● 領獎方式——

大獎由本社通知領取，小獎由本社直接寄給。

● 獎品內容——

大同公司優良國貨家電產品，各鄉鎮農會農特產品，休閒農場、績優農藥、肥料、園藝資材等廠家提供之獎品。



贈送優良國貨
大同產品

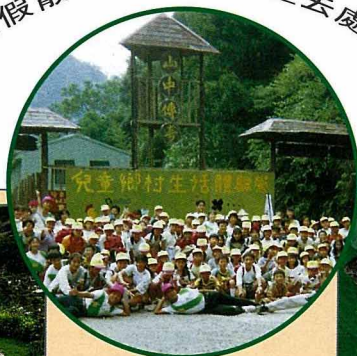


- 特獎(1名)獨得大同TV-21 SA 3 彩色電視機 1 台
- 頭獎(1名)獨得大同VPH-938 HFK伴唱放影機 1 台
- 2 獎(1名)獨得大同TR-2622 S 冰箱 1 台
- 3 獎(1名)獨得大同TAW-D 660 乾衣機 1 台
- 4 獎(2名)各得大同TRC-10 UA 電子鍋 1 個
- 5 獎(2名)各得大同TJC-9 ST 果汁機 1 台
- 6 獎(2名)各得大同TAC-8 H 電鍋 1 個
- 7 獎(3名)各得大同THK-10 火鍋 1 個
- 8 獎(5名)各得大同K-400 兩用探照燈 1 個
- 9 獎(5名)各得大同DS-10 GK 桌扇 1 台
- 10 獎(22名)各得大同K-508 探照燈加收音機 1 個
- 11 獎(26名)各得大同K-1400 攜帶式探照燈 1 個
- 12 獎(1名)休閒農場之旅, 恆春農場 2 人房優待券 1 張, 門票、住宿均免費。
- 13 獎(30名)休閒農場之旅, 香格里拉農場: 各得 2 人份優待券 2 張, 免門票, 住宿、膳食另計。
- 14 獎(50名)休閒農場之旅, 龍頭農場: 各得入場券 1 張, 免門票; 住宿、膳食另計。
- 15 獎(1名)休閒農場之旅, 東勢林場: 2 人份優待券 1 張, 門票、住宿均免費。
- 16 獎(2名)休閒農場之旅, 走馬瀨農場: 各得農場紀念T恤 1 件。
- 17 獎(30名)休閒農場之旅, 走馬瀨農場: 各得優待券 1 張, 門票全免, 住宿、膳食另計。
- 18 獎(2名)休閒農場之旅, 頭城農場: 各得 2 人房優待券 1 張, 住宿全免, 膳食另計。
- 19 獎(500名)休閒農場之旅, 有木里農場: 各得面值 500 元優惠券一張
- 20 獎(5名)各得稻田出版社出版李赫親筆簽名「台語的智慧」(8 冊)一套。
- 21 獎(1名)獨得友玉企業公司「可充電式噴霧器」1 台
- 22 獎(10名)各得友玉企業公司「OM-2 PH 檢定器」1 台
- 23 獎(10名)各得友玉企業公司「西德裝幻燈片看片機」1 台
- 24 獎(6名)各得友玉企業公司「ML-310 光濕兩用計」1 支
- 25 獎(6名)各得友玉企業公司「BC-800 電池測試器」1 台
- 26 獎(50名)各得友玉企業公司「MINI 水耕栽培箱」1 個
- 27 獎(10名)各得頤和有限公司「最高最低溫度計」1 支
- 28 獎(3名)各得樂敏有限公司「高枝採收鉗」1 支
- 29 獎(20名)各得大勝化工公司「活性炭纖維口罩」1 個
- 30 獎(200名)各得社邦公司「SONTARA 噴霧口罩」1 個
- 31 獎(20名)各得雅聯公司「可多利花果剪刀」1 支
- 32 獎(20名)各得佳音包裝器材公司「蔬菜專用捆膠帶」1 個
- 33 獎(30名)各得上江實業公司「桌上型年曆」1 個
- 34 獎(1名)獨得盛將有限公司「電動送風呼吸保護具」1 組。
- 35 獎(12名)各得盛將有限公司「SHFE AIR-280 防毒面具」1 組
- 36 獎(50名)各得國際技術社(股)公司「地王星帽子」1 頂。
- 37 獎(2名)各得汽巴嘉基公司「瓦斯桶式香煙打火機」1 個
- 38 獎(2名)各得汽巴嘉基公司「萬用時鐘」1 個
- 39 獎(2名)各得汽巴嘉基公司「魔術毛巾」1 條
- 40 獎(6名)各得汽巴嘉基公司「旅行包」1 個
- 41 獎(2名)各得台灣巴斯夫公司提供「高級休閒服」1 件
- 42 獎(80名)各得台肥公司「台肥 12 號花卉肥料」盒裝 250 公克一盒。
- 43 獎(600名)各得台和園藝公司「花寶」1 包
- 44 獎(600名)各得台和園藝公司「魔肥」1 包
- 45 獎(600名)各得台和園藝公司「春秋草花種子」1 包
- 46 獎(300名)各得農友種苗公司「草花種子」及「黃秋葵」1 包。
- 47 獎(1名)獨得木柵區農會提供「鐵鍋」1 個
- 48 獎(2名)各得名間鄉農會提供「茶葉枕」1 對
- 49 獎(5名)各得「薏仁產品組合系列」1 組
- 50 獎(5名)各得苗栗市農會輔導林昌發先生提供之「鄉間小路香菇禮盒」1 盒。
- 51 獎(10名)各得江海食品公司「牛蒡茶禮盒」1 盒。
- 52 獎(10名)各得江海食品公司「白柚茶禮盒」1 盒
- 53 獎(1名)獨得富里鄉農會提供「特級品香菇」1 包(600 公克)
- 54 獎(2名)各得富里鄉農會提供「特級品香菇」1 包(300 公克)
- 55 獎(3名)各得富里鄉農會提供「金針」1 包(200 公克)
- 56 獎(10名)各得金山地區農會提供「金紅菇麵條」禮盒 1 盒
- 57 獎(5名)各得頭城鎮農會提供「對筆」1 份
- 58 獎(6名)各得石門鄉農會提供袋茶(6 小盒裝) 1 份
- 59 獎(6名)各得石門鄉農會提供含糖茶葉飲料禮盒(12 罐) 1 盒
- 60 獎(6名)各得石門鄉農會提供不含糖茶葉飲料禮盒(12 罐) 1 盒
- 61 獎(20名)各得豐年書券 1 張(500 元)。

山中傳奇

有木里休閒農場

有木里休閒農場是農委會規劃的25個休閒農場之一，農場內有觀光果園、觀光鱒魚場、觀光土雞場、養蜂場、釣鱒場、廳鱒場等，供遊客參觀，並提供渡假小木屋、旅館、會議室、KTV、露營、烤肉、戲水、釣魚、抓蝦等活動，是忙碌的現代人，渡假散心養眼的最佳去處。



當地農特產品

1. 七葉膽
2. 海山包種茶
3. 白茶
4. 農產米食
5. 活鱒魚、香魚
6. 醃鱒禮盒
7. 蜂蜜竹筍
8. 土雞
9. 溪蝦溪魚
10. 人蔘菜(季節性)
11. 桶柑(季節性)
12. 百香果(季節性)
13. 李子(季節性)
14. 黃金瓜(季節性)
15. 綠竹筍(季節性)
16. 山芹菜(季節性)

訂餐／訂房專線：(02)672-0424
台北縣三峽鎮有木里有木154-3號

82年寒假兒童鄉村生活 體驗營

時間：82年1月27日～2月10日

地點：有木里休閒農場

對象：7～12歲國小兒童

報名：即日起至82年1月7日止
672-0758／672-0911

費用：2,700元(行政院農委會補助750元，實收1,950元)

內容：採野菜、釣魚、廳鱒、捏陶土、草編、昆蟲採集、溪魚生態、蜜蜂生態等。

彩色農業

適者生存，不適者淘汰。植物為了在複雜多變的環境中求生存，就必須隨著掌握環境的變化，這項蒐集情報的工作，便是由植物細胞內「光敏色素」(phytochrome)來負責的。

光敏色素是一種淺藍色的蛋白質，它對光譜中紅色光的部份極為敏感；其作用有如開關，因此能經常保持紅光與紅外線光之間的平衡。種子的萌芽、花苞的開放等，皆是由光敏色素對光線變化所做的因應措施。

日光透過稜鏡後，可分為紅、橙、黃、綠、藍、靛及紫等7色虹彩。植物中的葉綠素自陽光中吸收紅、藍兩色光線，有些綠色亦被吸收使葉綠素呈現綠色，綠葉亦反射幾乎全部的紅外線。葉片中其他的色素如胡蘿蔔素則吸收騰下的藍光，這些色素通常被葉綠素所遮沒，但當葉綠素在秋天頹壞後，葉片就會展現美麗的紅色。

行光合作用的色素吸收光線中帶能量的光子，而提高葉綠素分子的能量，並傳送太陽能使得水與二氧化碳組合成供應動植物能源的單醣類。

植物細胞中大多含有少量的光敏色素，在1950年經由美國農業研究所人員證實，光敏色素是光期作用的元件；光期作用亦在1920年，由美國農部專家發現，

光期長短與開花等生理現象有密切的關係。

利用光敏色素的作用，可以改進農作物的生長。科學家將紅色塑膠布覆蓋地面，會改變植物察覺到光譜，誤導植物的反應，

澎湖蒙古包

澎湖特有的季風正颼颼地吹著，島上的農民為保護所種植的洋香瓜不受強風侵襲而損壞，紛紛搭起特製的「蒙古包」來遮擋強風。

這種俗稱「蒙古包」的罩子，是用透明塑膠布製成的，直徑與高度各為1.5公尺。將之罩於植物上，不但無礙於植物接受日光與雨水的滋潤，還能防止因寒風吹襲，導致氣溫降低而凍死，因此，在「蒙古包」的保護下，植物反而成長得更加茁壯。

澎湖早植的洋香瓜，都是在農曆「大寒」（國曆1月間）之後播種，清明節過後採收上市，在成長的這段期間，「蒙古包」便成了澎湖瓜園的一大特色。（文圖／曾文田）



而加速生長。此外，以不同顏色的塑膠布覆蓋，植物的營養素及風味也會有差異。

在北卡州的美國農部，專家們正在研究對植物性能最適當反射波段的覆蓋布色調。園藝學家Decoteau說，植物也有青春期、中年危機及老年等生命階段，每個階段及每個季節都有特定最有利的色彩，例如在移植期，採用能刺激根系生長的顏色，而在葉片生長期，則又需要另一種色調。

在美國的高產菜園中，一年就用去2億磅的覆蓋塑膠布，因而產生了再生農用塑膠工廠及可在田間分解的塑膠布。

土壤學家Hunt設想一種變色的塑膠布，能因應植物不同的生長階段需求變色，將來若飛機飛越這些田區時，這些變色塑膠布看起來就像是蘇格蘭的格子布或棋盤。

Hunt報導的這種能變色的塑膠布，目前已在申請專利中，等到各種蔬菜的適用光譜確定之後，這項技術就能很快地轉移給栽培者應用了。（作者／Joel Grossman，譯者／黃嘉，提供／美國在台協會文化新聞組）

This article appeared in the July 1991 issue and is reprinted with permission from The World & I, a publication of The Washington Times Corporation. Copyright (c) 1991.

農委會保育科科长／湯曉虞

犀牛角事件

我方採取的因應措施

犀牛係屬大型哺乳動物之一，近年因犀牛之棲息環境遭受嚴重迫害，過度盜獵及捕殺之行爲已迫使其步上瀕臨絕種之路。爲了保護此種瀕臨絕種動物，本會自74年起即與相關單位配合採行多項措施。惟因世界相關保育組織對我國近年執行保育工作所做之努力及成效不但不予認同，而且指陳我仍大量使用犀牛角，並擬採對我經貿抵制以抗議台灣爲犀牛角主要消費國之一，因而引發邇來之犀牛角事件。本會於獲知此項訊息後即與相關單位迅速採行下列措施：

(一)11月14日 本會傳送我國執行犀牛保育及犀牛角管理措施予外交部及行政院新聞局，俾轉我駐外

單位及人員，並利對外說明澄清。

(二)11月17日 新聞局召開記者會，並由本會林副主任委員到會說明我國執行保育工作之現況及決心。

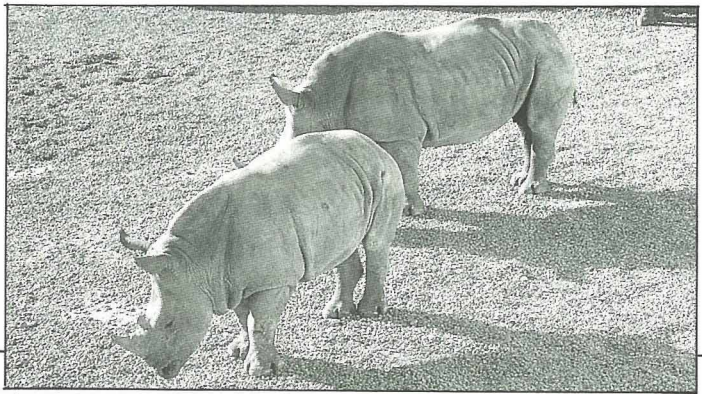
(三)11月18日 本會邀集行政院第5組、外交部、行政院新聞局、經濟部國貿貿易局、財政部關稅總局、行政院衛生署及台大教授聯誼會等相關單位緊急研商因應對策，

並獲下列數項重要綜合意見：

(1)建議本案宜淡化處理，並由我駐外單位逕與當地保育團體溝通。

(2)從嚴執法，並針對非法買賣及意圖販賣而陳列保育類野生動物及其產製品之行爲加強取締，以落實野生動物保育法。

(3)配合適當時機，依據野生動物保育法之相關規定公告，自即日起停止核發犀牛角(粉)及其製品進口、出口或買賣之許可文件，及全面禁止進口、出口、買賣或意圖販賣而陳列犀牛角(粉)與含犀牛角(粉)之調劑藥品。



白犀牛(余繼文／攝)

建立農會 企業識別系統

行政院農業委員會邀請日本「全國農業協同組合農協流通研究所」間宮洋一及吉村孫德二位日籍專家來華，協助指導農會建立企業識別系統。

農委會表示，正當我國在申請加入關貿總協的同時，農政單位已著手進行必要的因應措施，以降低因爲入關以後對農業及農民所產生的衝擊。農會是國內分佈最廣，組織最龐大的農民團體，在加入關貿總協以後，農會的

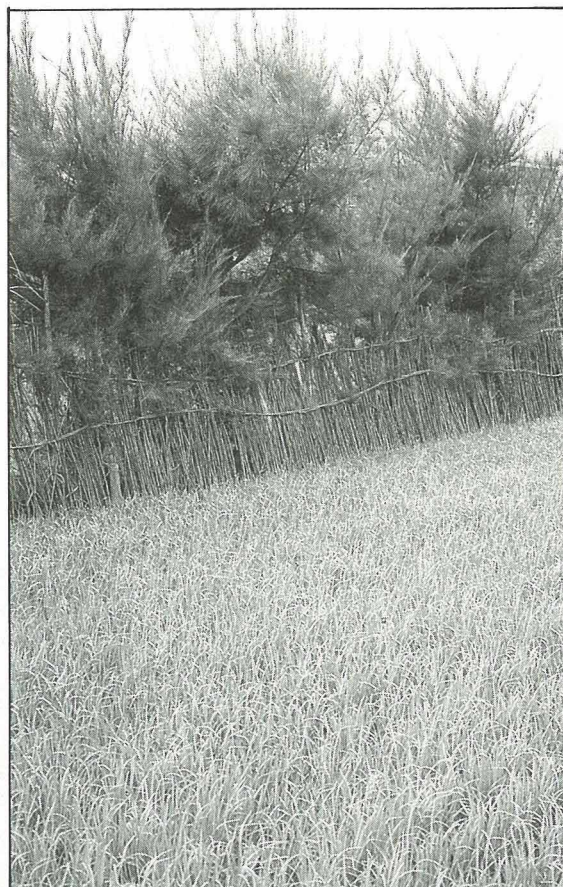
角色將更爲重要。40多年來農會的成就雖然獲得社會的普遍肯定，但是在面對未來更爲激烈的競爭環境，農會有必要重塑形象，凝聚共識，以爭取會員及消費大眾更多的支持。農委會指出，建立農會企業識別系統是達成前述目標的有效途徑之一，因此，該會擬於82年度農建計畫下，積極協助農會推動此項工作。

農委會指出，日本農協發展企業識別系統已有相當成就，其

經驗值得吾人借鏡。兩位專家將前往台北市、台北縣、台中縣大里鄉等農會訪問，以瞭解農會組織型態，並參觀其超市經營情形，在訪問參觀之後，兩位專家將於15及16兩日分別於走馬瀨農場及農委會召開「日本農協店舖連鎖經營企業識別系統之建立」座談會，介紹日本農協1700餘家連鎖超市建立企業識別系統之過程、現況及未來發展。農委會並安排兩位專家於離華前1天(17日)與該會研究小組委員座談，除請專家提出簡單的訪華書面心得外，也將與小組委員針對日本農協推動 CIS 及我國農會未來如何發展 CIS 等問題交換意見。

擋風牆下的 農業

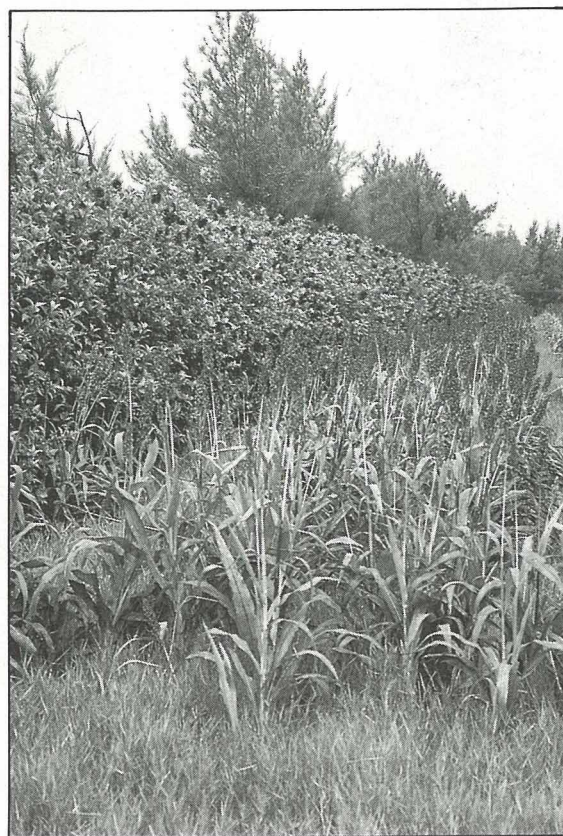
每年入冬以後，雲林、彰化二縣份的沿海地區，颼颼起強勁的東北季風，農民們為抵擋強風的侵害，田圃的田埂迎風面，栽植木麻黃、芒草、吊鐘花等插成列排成擋風牆，為農田增添了特殊的景觀。



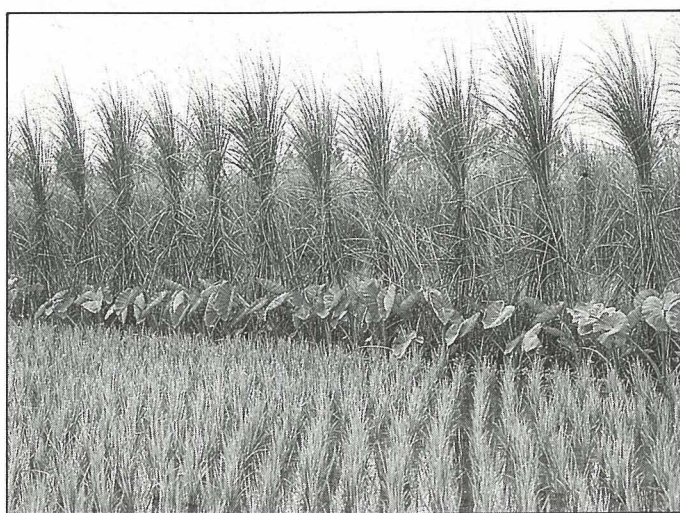
木麻黃防風林



芒草防風牆



黃鐘花防風牆



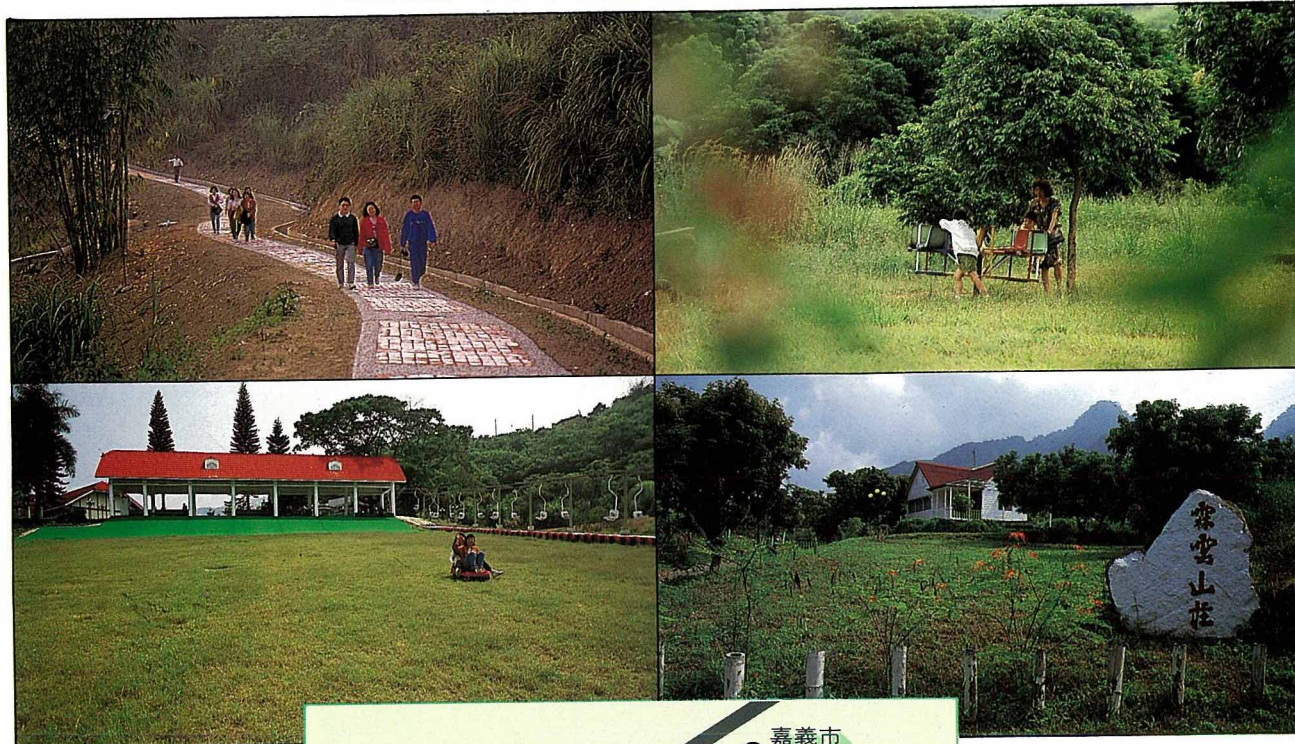
芒草(紫馬尾)防風牆



嘉義農場

嘉名美譽山水趣 義薄化外勝地情

嘉義農場毗鄰曾文水庫，依山傍水，風景秀麗。農場境內遍植荔枝、芒果、澳洲胡桃，每至收成季節，果香處處，令人垂涎；粉牆紅瓦的歐式建築物，散落在清新可喜的翠綠中，有如世外桃源。另設有國民賓館、蜜月套房、小木屋、休閒農莊等，可供一八〇人住宿；滑草場、親子草原、森林浴步道、旅遊服務中心、大型康樂廳等各項公共遊憩設施，能夠滿足遊客知性、感性及娛樂的需求。



交通指南：
由台南至玉井後，搭乘興南客運大埔線班車至農場；
或由嘉義搭乘嘉義客運班車直達農場。

嘉義農場

嘉義縣大埔鄉西興村馬廠
(05)2521710~1, 2521054

● 鄉間小路讀者請利用優惠券 ●

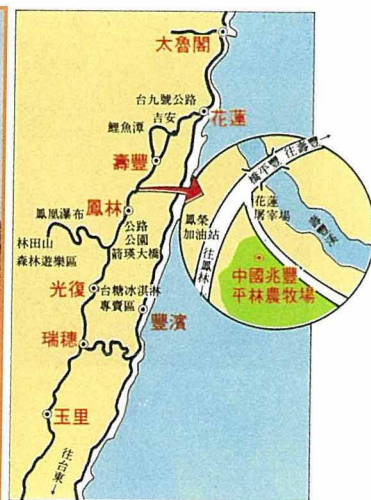
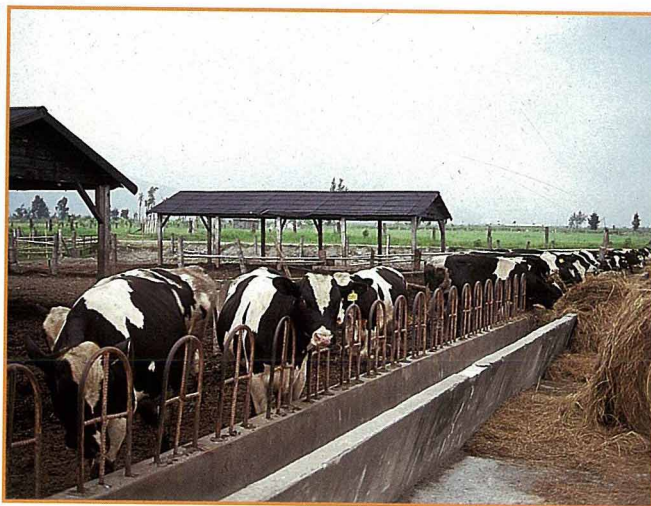
中國兆豐平林牧場

與您

共體農村生活

共享田園之樂

共識生態保育



中國兆豐平林牧場

場址：花蓮縣鳳林鎮永福街20號

電話：(038)771121 • 771122

傳真：(038)771436

劃撥帳號：台北郵政第14871870號

中國兆豐股份有限公司

● 鄉間小路讀者請利用特價優惠券 ●

依照土壤及作物分析推薦施肥

提高品質確保產量降低成本

農業試驗所及各區農業改良場

免費

辦理土壤肥力及
農作物營養診斷



農委會、農林廳提供

提高農產品質確保產量 土壤及植體營養診斷

請洽

鄉鎮農會...

推廣股

各區改良場

土壤肥料
研究室



農委會、農林廳提供



生態攝影家劉燕明
最新作品

台灣野鳥百年記

VHS家庭錄影帶
把本片贈送給朋友
一起欣賞台灣野鳥的生態
共同對環境保育盡一份心

台灣野鳥 百年記

A Century of
Taiwan Wild Birds

製 片：辜成允
執行製片：金恒鏞
故事企畫：楊憲宏
編 劇：蔣家語
劉克襄

作 曲：雷光夏
導 演：劉燕明

片長30分鐘

每卷定價(新台幣)
1000元(國語版)
1000元(台語版)
3000元(英語版)

台灣獼猴

毛毛臉和她的朋友
Formosan Macaque

故事企畫：楊憲宏
編 劇：蔣家語
攝 影：劉燕明
研究人員：林曜松
吳海音

1991年美國蒙大拿州
國際野生動物電影節
最佳攝影獎
片長27分鐘
每卷定價(新台幣)
1000元(國語版)
3000元(英語版)

藍鵲飛過

一個藍鵲家庭的故事
Formosan blue magpie

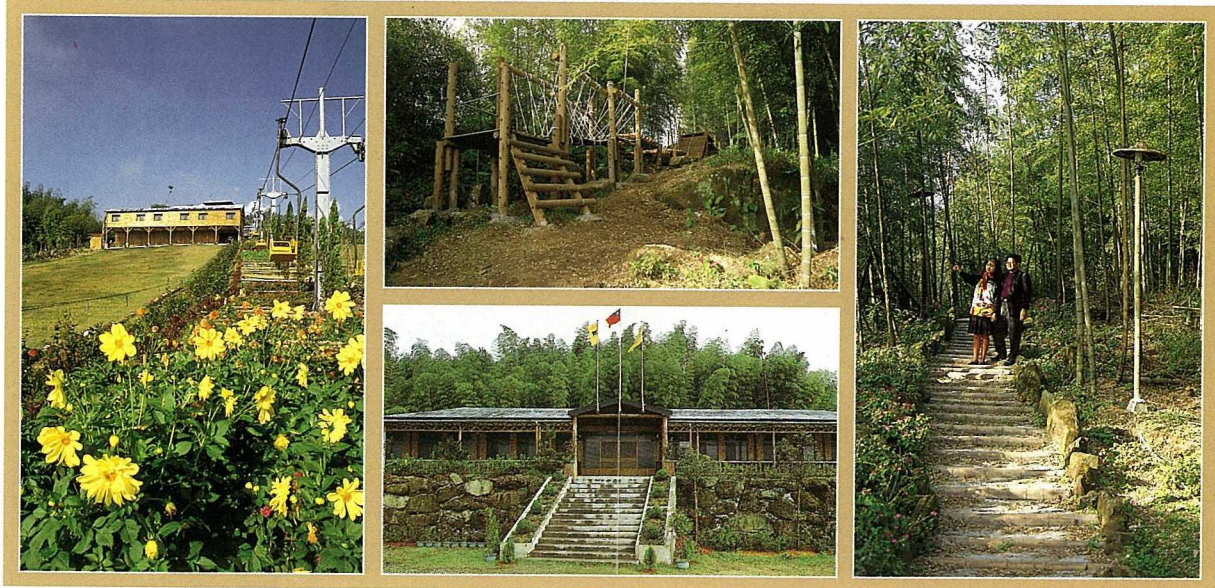
策 劃：金恒鏞
編 劇：楊憲宏
蔣家語
攝 影：劉燕明

1991年金馬獎入圍
1991年亞太影展入圍
片長27分鐘
每卷定價(新台幣)
1000元(國語版)
3000元(英語版)
1992年美國蒙大拿州
國際野生動物電影節
最佳藝術概念獎



龍頭休閒農場

山嵐 · 晨露 · 風動 · 蟲鳴 · 鳥叫 · 看雲 · 觀日 ·
傾聽大自然的脈動.....



龍頭休閒農場位於嘉義縣阿里山山麓，層巒疊嶂，山容壯麗，空氣清爽，景色優美，遊客購票入莊後，即享有快速的滑草車、舒適寬敞的滑草場，及懸空式的纜車、刺激的霹靂飛車、戰技的體能訓練場，並備有露營烤肉區、精緻典雅的小木屋、及大型會議廳，供開會、聚會等休閒遊樂，適合闔家同遊，為紛擾喧囂的都會人，提供最佳的渡假勝地。

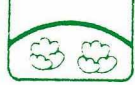


龍頭休閒農場

嘉義縣番路鄉
公田村龍頭17號
(阿里山公路44K)

TEL:(05)2586190-1
FAX:(05)2586440

防寒不織布



- 直覆式、隧道式，使用簡易。
- 透光性佳，作物不徒長。
- 透氣性、透水性佳。
- 質輕不吸水，土壤水份保持良好。
- 防寒、防霜、防雨水沖擊。
- 防蟲、防鳥、防風害。
- 蟲害有效防止，降低農藥使用率。
- 發芽促進，生長促進。
- 產期調整，提早收穫，增加收益。



西瓜育苗



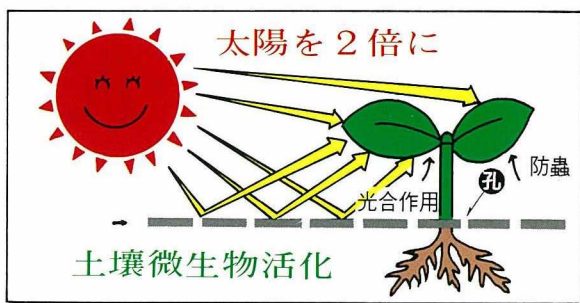
蕃茄



菠菜



水稻育苗



銀色防草布

- 高反射性膠布
- 提高植物光合作用
- 自然光反射，顏色鮮豔
- 果實甜度提高

- 地溫降低，根部伸張良好
- 防蟲，病害預防
- 作物活化，收穫量提高



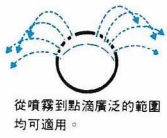
F.R.P. 強化玻璃纖維支柱

- 復元性100%。
- 不生銹。
- 重量輕。
- 安裝收藏容易。



防草不織布

- 透氣透水，土壤活化。
- 防止雜草發生。
- 抑制土壤水份蒸發。



三井微細噴水管

灑水孔間隔非常密 (2 cm 間隔)，噴水柔和，不傷幼苗。



- 灑水孔間隔非常密 (2 cm 間隔)，噴水柔和，不傷幼苗。
- 特殊構造長距離使用噴水呈均勻。
- 水溶性液肥或農藥可混合使用。
- 特殊過濾層不易阻塞。
- 原料製造使用壽命長。



水稻育苗



草莓

台灣總代理

東宇貿易股份有限公司

北市南港區興南街23號3 F

TEL : (02) 7884376-8, FAX : (02) 7883677

泥炭苔

播種、扦插、植物
育成及移植專用



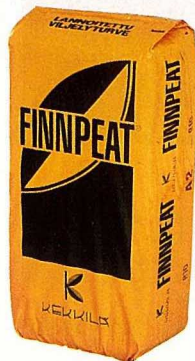
一般的泥炭苔乾燥後，不易吸收水分，本製品經長年研究，適當調配分解程度不同之泥炭苔，添加肥料，微量要素及特殊吸水劑(有德國專利)，可立刻吸水即可使用。適於播種、育苗、培植等用途。



芬蘭產 PEAT MOSS

苔類泥煤

無菌的栽培介質
(附有原產國農業管理機關檢疫證明)通氣性、保水性良好，可單獨使用，亦可配合砂、土、珍珠石、蛭石等使用。



吉惠 Jiffy®

世界性專利的育苗材料
泥煤片·泥煤鉢



成活好 幼苗壯

生長快 收穫早



SUNYARD
上湧

上湧公司

台北市敦化北路222巷6弄6號

電話：(02)717-3900

台北郵政信箱81-171號

郵政劃撥帳號0111559-5周光邦帳戶