

文·圖／曾文田

淡水 紅樹林 之歌

紅樹林是指生長於熱帶與亞熱帶海岸或河口軟泥地之樹林或灌叢。全球紅樹林植物約有50多種，甚具經濟價值與保安功能。近年來，受到經濟開發及環境惡化的衝擊，使紅樹林遭受到急速地破壞與消失，幸而有關單位與專家學者的同聲呼籲，使紅樹林重新受到重視。

據記載，台灣之紅樹林原有6種，即水筆仔、海茄苳、欖李

、紅茄苳、細蕊紅樹及五梨跤。可惜，原生於高雄港灣之細蕊紅樹及紅茄苳，現已絕跡了。現存之紅樹林，依其生育地特性，可概分為河口紅樹林、海濱紅樹林、水道紅樹林、鹽岸紅樹林、陸生紅樹林、鹽碱地紅樹林等，因環境與樹種之差異，而呈現不同的景緻。

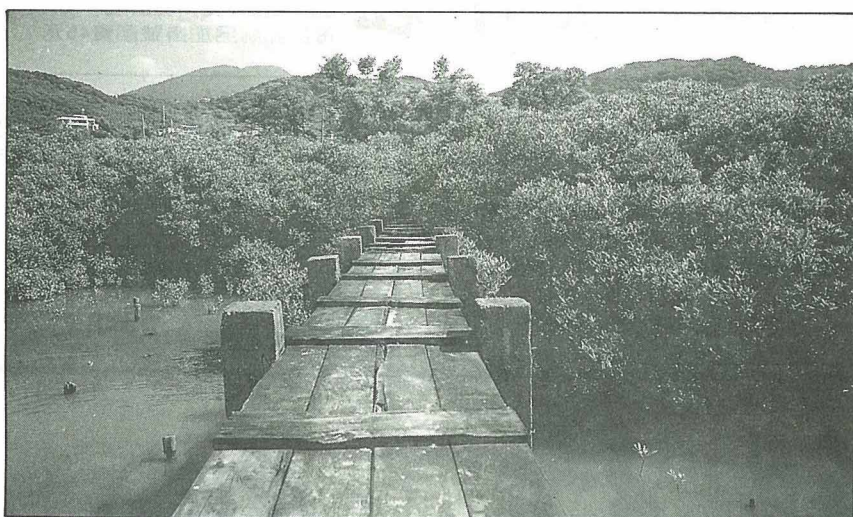
紅樹林可適應高鹽度、水澤、強海風、軟泥等環境，其根系淺而分佈廣，具特異之呼吸根、氣生根或支持根，能適應缺氧的泥沼地；葉部具厚角質層及儲水組織，可防止水份過度散失；以胎生現象產生多重胎生苗，有利族群之拓殖。其子房在開花後形成果實，並開始長出具胚莖與根的胎生幼苗，成熟後才自母株脫離，插入軟泥中長成幼株，「水筆仔」便是以此法繁殖。

位於台北縣淡水河口北岸的「淡水河紅樹林自然保留區」，自原淡水火車站至竹圍，呈帶狀分佈，約76公頃，為本省面積最大的水筆仔純林。

早期的紅樹林，提供沿海居民用材、染料、等，但隨瓦斯及電力之普及，與化學工業之發展，使得這些傳統用途逐漸沒落。

紅樹林為魚貝類之庇護所，其枯枝落葉形成之有機屑，為海岸生物豐富的食物來源；層疊密佈的枝幹，提供鷺鳥及其他野鳥舒適的棲所；海風強勁，紅樹林具擋風、抑浪、護岸、護船等功效。

淡水河紅樹林自然保留區可說是最完整的河海交界處的自然體系，而且是生態與環保教育最可貴的大自然教室。



▲淡水河紅樹林內設有棧道，便於民衆觀察水筆仔生態。

▶水筆仔似筆狀的胎生苗

▼位於淡水北岸的紅樹林自然保留區一景

