

歲時花曆

中國情懷的浪漫與詩情

三月桃花舞春風

去年今日此門中
人面桃花相映紅
人面不知何處去
桃花依舊笑春風

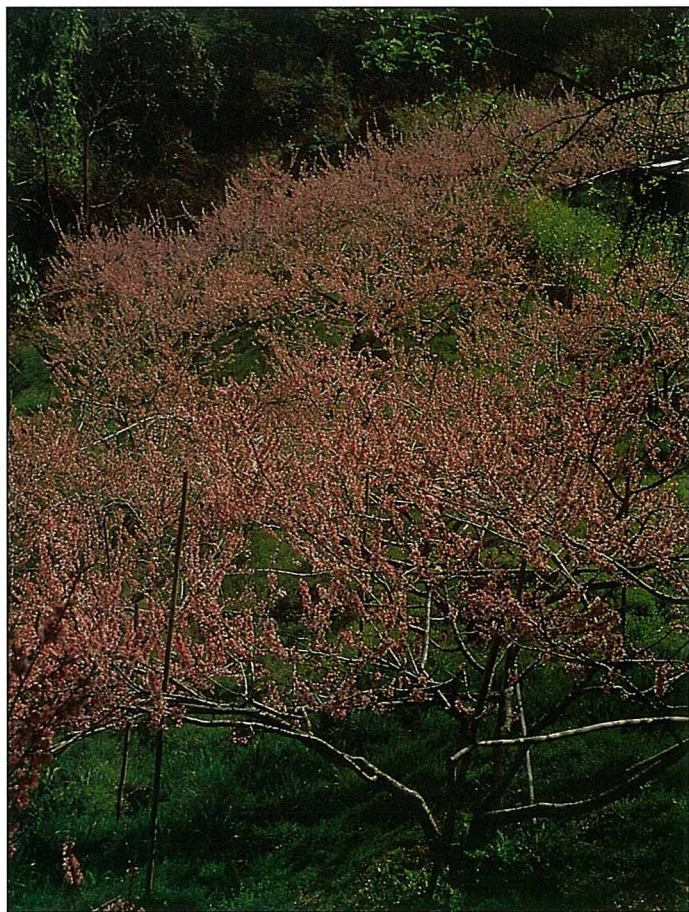
唐·崔護

二月是生氣勃勃的月份，氣溫急速回升，白色的油桐花及紅色的桃花開得滿山遍野，好不熱鬧。但在這個春季的尾巴，天氣仍然陰晴不定，偶而仍會有幾個讓人冷得抖擻的低溫日子，所謂「春天晚娘臉」，一點也無法拿捏，隨著時序的前進，雨季也漸將來臨了！

春光明媚桃花遍野

農曆3月正是桃花盛開的月份，在古代，3月是遊春的好季節，也是多情男女談戀愛的時候，桃花與春光共綻滿山遍野，更是愛戀和姻緣的象徵。在桃花盛開的季節裡，更流傳著一則美麗的爱情故事，令後人傳頌不已，其中最著名的應屬「人面桃花」最令人耳熟能詳了！

唐代博陵地方的才子崔護，有一回在清明時節獨遊城南，在一戶人家院中見到一位姑娘姿態綽約地倚著桃樹，令崔護一直唸唸不忘。因此，第二年清明，他舊地重遊，可惜沒有見到那位姑娘，因此就在門上題詩：「去年今日此門中，人面桃花相映紅，人面不知何處去，桃花依舊笑春風。」數日之後，再路過該地，卻由宅內傳出哀悽的哭聲，經扣門問詢，原來該女子當日與父親外出，回來後看見題詩，一時傷情，竟然絕食數日而亡，崔護感其真誠，撫屍痛哭，不料女子卻悠悠甦醒，半日便復活，女父大喜，遂將女子許配給崔護，留下一段美麗的爱情故事。「人面桃花」這句話延伸至今，又有春風



綻滿山野的桃花，把春天粧點得熱鬧非凡。

滿面，意興飛揚的含意。

至於3月的桃花女神則是春秋時代的息夫人。關於息夫人，也有一則相當淒美的故事。春秋時代，楚國息侯的一位夫人，賢慧美麗，眾人皆稱之息夫人。後來楚文王滅息國，將息侯貶為看守楚國都城的門卒，並將息夫人納為己有。息夫人迫於威勢，雖為楚文王生下二子，但仍因未能守節而終日鬱悶不語。有一天，趁著楚文王出外狩獵，息夫人至城門私會息侯，說：「今日見君一面，至此無憾！」言畢，便撞牆自盡，息侯亦隨即於城邊自殺，雙雙殉情。楚文王聞訊，深為感動，遂令合葬二人於桃花山上，後人並建桃花夫人廟，尊息夫人為3月桃花女神。

桃與桃木的傳說

在中國人的心中，桃是神聖的象徵。關於桃的記載，最早出現於「詩經」，在歷史上是相當悠久的花木。桃在古代有許多的傳說，例如桃子代表長壽，是一種吉祥果。神話裡的西王母娘娘住在崑崙山頂，種有一株蟠桃樹，3千年才結果一回，吃了可以長生不老和助長功力，齊天大聖孫悟空還因為偷吃仙桃而鬧罪王母娘娘哩！「偷吃仙桃」或「猴子採仙桃」日後卻變成中國武術中「猴拳」裡常見的招式！

桃木在古代，也被認為可以鎮壓妖魔鬼怪，趨疾避邪，古代典術記載：「桃乃西方之木，五木之精，仙木也。味辛氣惡，能



每年的6月份，為桃子盛產時節。

服邪氣，制百鬼，今人門上用桃符以此。」這即是桃符的由來。而桃木用來制鬼則始於神荼、鬱壘兩位門神的傳說，據淮南子：「羿死於桃梧，梧大杖也，言為桃木所擊死，由是以來鬼畏之。」人們用桃木板畫上神荼和鬱壘二人威武的神像，掛于大門上，相信再厲害的鬼魅也不敢興風作浪，侵擾民間。之後，由於印刷術的進步，桃木板才漸漸被紙張所取代，不過，至今桃木劍加上桃符仍是道教裡主要用來驅邪制鬼的工具。

桃在中國的歷史悠久，風情不減於梅花。如「桃花女鬥周公

」的民間傳說，演變成婚嫁中懸豬肉、八卦米斗……等風俗，至今仍被沿用；陶淵明作的「桃花源記」更是風雅人士心目中嚮往不已的「香格里拉」，可見其對文化的影響至深。

海峽兩岸的「名桃」

桃為我國西北地區原產花木，屬薔薇科，為多年生木本花卉。桃和梅一樣，亦分為賞花和食用兩種，全世界的桃花品種大約有3千多種，中國至少也有3百多種左右，因此，品種間要仔細區分並不容易。

一般人工廣泛栽培者，多以食用桃為主。大陸的桃品中，以青海省崑崙的「玉桃」最為有名，「玉桃」是古老的地方果樹品種，又稱為「冬桃」，有「崑崙玉桃美如酥」的佳句來形容之，據說玉桃「果碩肉厚，色豔形美，甘甜可口，醇香無比。」光是這幾句形容詞就足夠令人垂涎三尺了！另外，陝西省關中地區的水蜜桃亦遠近馳名，有「關中水蜜桃，諸桃之冠」的雅稱，據說十分甜美多汁。拜目前兩岸交流日漸頻繁之賜，說不定很快的，我們就會有機會品嚐到這些聖品了！

本省栽培桃樹多分布於海拔500~1,500公尺的山地，而以梨山地區及清境農場附近的水蜜桃最有名，最常見的栽培品種為「佛州紅」(Flord red)及「台農甜蜜」(Premier)兩種，果皮淡黃帶紅，有短茸毛，果肉淡黃帶紅。「佛州紅」果形較大，平均果重140公克，糖度13brix，酸度0.95%，風味絕佳；台農甜蜜則果形較小，只有70公克左右的重量，糖度在12Brix間，酸度0.35%，風味略遜一籌。

另外尚有一脆桃品種「鸚哥桃」，乃因果頂尖形似鸚哥嘴而名之，果皮白綠帶桃紅色，具茸毛，果重約150~160公克，果肉白中帶紅，平均糖度約8.3Brix，雖然甜度低了許多，卻有不少人迷戀它那酸酸脆脆的特殊風味。這些品種的產期皆集中於每年的6月份，今年品嚐桃子的時候，應該會對這幾個品種有較多的認識了吧！