

走向地毯的那一端

介紹新娘捧花與餐桌設計

婚姻乃人生大事，在步向紅氈的另一端時，美麗溫柔的新娘子，手捧一束高雅迷人的新娘捧花，羨煞多少人！

在宴客之同時，佳餚美酒加上嬌艷欲滴的花卉，將餐桌佈置得美侖美奐，讓整個婚禮達到最高潮，賓主盡歡，何樂不為？

1

花型：新娘捧花

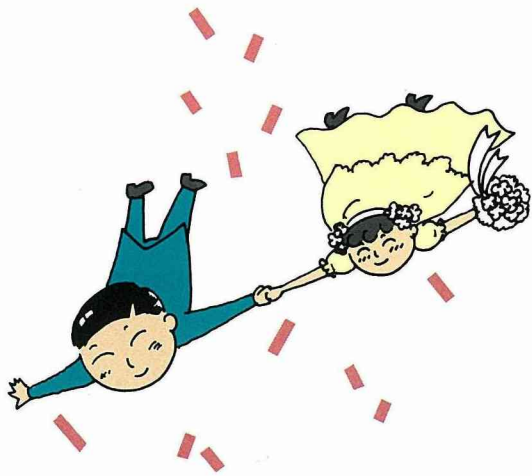
花材：海芋，小麥，豬籠草，酒麴（下垂雞冠），春蘭，文竹，石竹，狐狸尾，武竹，銀河葉，壽松，玫瑰，咖啡竹葉以及細枯藤。

① 新娘捧花有三種製作方法：其一為用花托插著；其二乃是每支花材均上鐵絲，然後組合成所需之花型，相當費時，但也最迷人、高雅、輕巧；其三乃是用自然莖細綁之花束。

② 先做底部的部份佈局，依次拉出線條或下垂之線條，隨時注意花型之平衡感與律動感。

③ 底部密集而繁實，拉出之線條優雅而嬌媚，並可舒緩中間花材之緊密，而有相互輝映之效果。



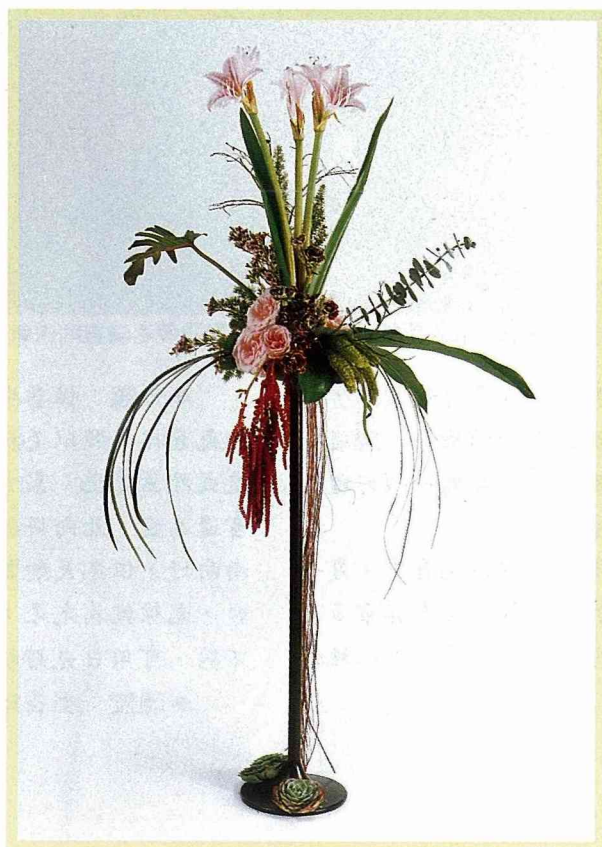


2

花型：餐桌設計

花材：枯木，狐狸尾武竹、玫瑰、石蓮、黃金果、山歸來、火鶴、海芋、珠簾，尤加麗，咖啡竹葉，壽松，銀河葉，苔木。

- ① 此花型以高花器插著，但以水平手法來設計的餐桌設計，與前面介紹之花型則大相逕庭，前面的花型以直立線條為主線條設計，而此餐桌設計，其主線條乃以水平（以枯木）為重點來發揮。
- ② 將欣賞者之眼光帶到下垂之山歸來，由上方帶至下方，並利用苔木之曲線美繞著花器而下，有一氣呵成之感。



3

花型：餐桌設計

花材：孤挺花，玫瑰，酒麴，尤加麗，葉蘭，燕麥，珠簾，石竹，臘梅，狐狸尾武竹，琴葉蔓綠絨，春蘭，熊草，銀河葉，壽松，石蓮。

- ① 餐桌設計之先決條件是不可擋住或妨礙對方視線，因此通常以水平設計為訴求重點，本期所介紹這兩款雖為高腳器插著之花型，但並不擋住雙方視線為要，因而花器之高腳要夠高而細長。
- ② 此花型以線條型作設計，用線條型原理插著之餐桌設計，高貴而迷人，使婚宴增色不少。