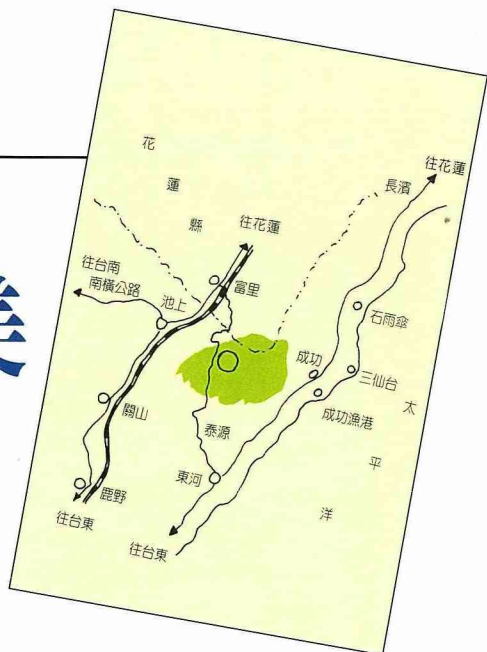


探訪台東人的生活之美

結合人文・景觀・農業的 台東泰源盆地美蘭休閒農業區 推動新的農業經營策略



為克服目前發展休閒農業中所遭遇的土地及建築問題，省政府農林廳推動「休閒農業區」的觀念來取代以往的休閒農場，換言之，就農業區內的原有農宅加以整建，提供遊客食宿，並運用當地的人文、自然景觀及農業資源，發展多賣點的服務性農業，拓展農業的經營空間。台東縣東河鄉泰源盆地位於海岸山脈內的一處谷地，素有世外桃源之稱，自然景觀與農業資源豐富，經有關單位選定為全省數十處規劃區中，進入實質推動的第一處，希望由此處帶動其他地區，使台灣農業的經營發展進入另一階段。

隨著經濟的發展，國民所得增加，生活品質提高，人們的休閒觀念也不斷地改變，在娛樂遊憩之餘，也渴望能有回歸自然啟發靈性之旅。

長久以來，人們所知道的農業，只有生產的功能，事實上，生活及生態保育的功能都是無盡的寶藏。台東地區農業發展的成果斐然，更值得慶幸的是，多年來我們仍保有許多農業及農村的自然田野景觀、鄉土人文的寶貴資源，正是可以提供國人旅遊休閒及回歸大自然的最佳場所。

美蘭休閒農業區位於花東海岸山脈的泰源盆地北側，包括德高佬、順那北溪、美蘭等三個發展區，面積1454公頃。區內除有豐富的農特產及純樸的農村特色外，尚有保持完整的動植物生態及地形、地質景觀，來此旅遊您必可體驗到

不同於其他地方的生活感受，您可依各人的喜好及時間的充裕度，選擇登山、溯溪、健行、賞鳥觀蝶聽蟬及觀察地形、地質，享受這片農村田園與山野之美。農業區內有設施完善的民宿12戶，可供80人食宿的東河休閒農場及區內廟宇可提供約300人的膳宿，此外本區馬武窟溪上游溪畔的平台地是供50人野餐、露營的理想地點。

地形景觀

在東富公路(台23號)沿線或沿本區農道小徑健行，可提供本區特有的地球科學戶外教



■曲流

室，觀察到馬武窟北溪河谷正在演變中的地形景觀，如河川襲奪、曲流、河階、斷層等，氣象萬千的景象，實地體驗活生生的地理活動現象。還有到本區務必探訪鹹水泉，體驗本區古代由海底上昇形成陸地後殘存的海洋滋味，讓人不得不浩嘆大自然之偉大！

溯溪健行

馬武窟溪北溪上游流經本區，溪中岩塊奇特，溪水清澈，經年不斷，可供旅客捉蝦、釣魚及觀賞溪床的巨石及菊花石。

本區東部聳立的「臥獅崖壁」，氣勢雄偉，最高落差達200公尺，可提供登山、攀岩或健行活動，山頂上寬闊的平台，可遠眺太平洋，觀賞日出。

野鳥天堂

本區仍保持較原始之林相，適合鳥類之多變化環境，且各種食物來源亦極充沛，因此孕育了許多鳥類，朱鷲、大冠鷲、貓頭鷹、紅嘴黑鵝、台灣藍鵲、帝

雉、竹雞、五色鳥等均極常見，對於喜歡悠遊於山森田野之間的業餘賞鳥人而言，本區是一處鳥類的伊甸園。



■大白柚

昆蟲世界

每年5~10

■農家四時之歌

季月	春			夏			秋			冬		
	3	4	5	6	7	8	9	10	11	12	1	2
梅子	成熟及加工期						修剪期			花期		
李子	成熟期						修剪期			花期		
桶柑	花期									修剪		花期
				成熟期								成熟期
晚崙西亞	■花期									修剪		花期
				成熟期						修剪		
文旦柚	花期						成熟期			修剪		
白柚	花期									成熟期		
										修剪		
葡萄柚	花期									成熟期		
										修剪		
可可椰子				成熟期			割棹					
熱帶水蜜桃	成熟期											
楊桃	成熟期											
檳榔				花期								
波羅蜜												
番荔枝				成熟期								
國蘭	花期									花期		
桂竹筍	出筍期											
麻竹筍				出筍期								
綠竹筍	出筍期											
土雞	全											年



■晚崙夏觀光果園



■ 民宿

月沿本區農業作業道或田間小徑健行或散步，可聽賞生活其間的蟬、蟋蟀、野鳥等原野動物的奏鳴曲，四月間，柚類盛花期，除了滿園的柚花香，還可觀賞到翩翩起舞的黑尾鳳蝶。6至10月的夜晚更有美麗誘人的賊頭蛾，5月至翌年2月的夜晚滿山遍野的螢火蟲（火金姑）替漆黑的夜晚，帶來點點亮光，煞是迷人。

植物資源

滿山遍野的姑婆芋、山棕櫚、鐵線蕨、長穗木、台灣樂木、五節芒、回魂草、蛇木、山豬耳、苦金英等，提供野生動物豐富的食物及棲息地，充滿原野氣息，漫步其間，除了認識、觀賞這些野花、野草外，還可讓您把都市塵囂的壓力，盡情釋放出來。

民俗活動

每年7~8月阿美族傳統的豐

年慶典，歌舞達旦，飲酒作樂，歡迎您來共舞共飲。

每年12月本區東興宮舉辦盛大的民俗活動，其中過火儀式更是其特色。

生活之美

沿東富公路（台23號公路）經本區至泰源，沿途農特產十分豐富，每年3月至4月盛產香甜可口的晚崙西亞甜橙、李、竹筍及梅；5月盛產熱帶水蜜桃、李、楊桃；8月至10月盛產質細多汁，品質優良的文旦及可可椰子；11月至翌年2月則為大白柚的盛產期，目前已在北源國小旁及美蘭村設有柑桔觀光果園，是攜家野外踏青、採果，享受田園之樂的好去處。

1月間是來此賞梅的好時機，2月~3月的農曆春節期間，更是晚崙夏橙及柚類盛花期，滿園花香伴著蝶舞，詩意盎然，夏季更有撲鼻的檳榔花香及可口的竹筍；同時，本區春夏之際，龍葵、山蘇、刺莧、菊苣、山萵苣、隼人瓜、香椿、山苦瓜、過溝菜蕨、馬齒莧、山芹菜、水蕓菜及檳榔心、檳榔花等

■ 民宿資料

姓名	電話	房間數	
		套房	和室
李守德	891-287	3	0
張德祿	891-251	5	0
李玉川	891-232	2	0
張桂月	891-076	3	1
高春男	891-159	2	0
高敏雄	891-488	2	1
胡朝仁	891-378	1	1
張萬重	891-228	1	0
張慶雄	891-318	3	1
趙坤山	891-518	3	
東興膳房	891-108		
合計		26	4

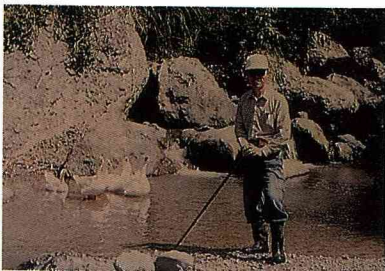
滿山遍野，隨處可得，諸葉、藤心等更是全年可見，您可試著親自採擷這些來自大自然的野菜，嚐嚐自行料理的農村生活樂趣！

交通資訊

本區以台23號公路向東南經泰源與台11號公路（亦稱花東海岸公路）在東河橋啣接，向西北穿越海岸山脈在富里鄉與台9號公路（亦稱花東縱谷公路）相連接，全線均已鋪設柏油路面至本區旅遊，機車及小汽車是最方便的交通工具，另外鼎東客運每天上午並有2個班次由台東直達本區。

聯絡地址：台東縣東河鄉都蘭村
東河地區農會推廣股

專線：(089) 531238



■ 湖溪健行



■ 五色鳥



■ 阿美族豐年祭