

開場白：大家來看牛

走入恆春半島，老月琴的「思想起……」悠然縈耳，過核三廠是波光粼粼的南灣海岸，往前的大石尖山堅屹挺拔，直聳雲天，是墾丁國家公園的地景標誌，也是台灣省畜產試驗所恆春分所（通稱的墾丁牧場）的所在，至此「山頂的黑狗兄」帶來無垠的景緻，於焉展開。

墾丁出名人人知， 有山有水攔有海。

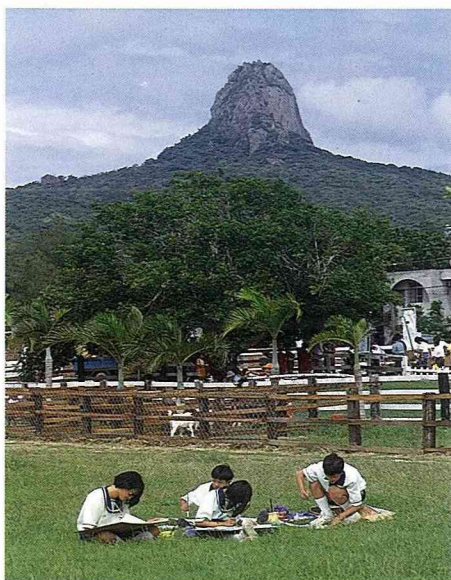
風景真水人人愛， 牧場這個好所在。

歡迎大家做伙來， 介紹牛仔給您知， 保證您會一定來。

台灣文化中，台灣牛是最能代表台灣圖像的動物，今年適逢丁丑牛年，恆春畜產試驗分所有心為台灣牛保種，也將保存台灣牛文化。

謹以此特輯，引領「鄉間小路」的讀者對「牛」的認知，提供大家細細品味台灣牛的全貌，並認識台灣牛生命力的泉源與心路歷程。

成游貴 台灣省畜產試驗所恆春分所



■屹立挺拔的大尖山，是墾丁的地標，墾丁牧場就在山腳下。
(曾文田 / 攝)

台灣省畜產試驗所恆春分所簡介

【沿革】

本分所創立於民前8年（1904）隸屬當時的恆春廳，名為「恆春廳種畜場」。民前2年（1910）4月改隸台灣總督府殖產局。民國10年（1921）8月歸台灣總督府中央研究所農業部所屬，改稱「恆春種畜支所」。

民國28年（1939）改稱「農業試驗所恆春畜產試驗支所」，為本省畜產試驗研究事業中規模最大，設備齊全的唯一場所。民國34年（1945）9月日本投降，台灣省長官公署於是年12月21日派農林廳專員接收本分所，因經第二次世界大戰遭受盟機轟

炸，各項設備受損慘重，一切業務皆趨於停頓狀態，至民國35年（1946）2月，始由農林處派員接長本分所，直隸台灣省農業試驗所，後重新整頓，恢復試驗業務。民國47年（1958）7月省畜產試驗所成立，改隸為其分所以迄於今。

本分所歷年來皆以牛、羊之繁殖、育種、營養管理及牧草改良與草原管理等為主要的試驗研究範圍。現階段研究工作配合加入WTO後之畜牧轉型，以提升品質、降低生產成本、畜牧本土化及環保、生態保育為主，並配合地區農業輔導重點產業之產銷。



【地理及氣候】

本分所位於本省最南端的恆春半島，地處北緯 24.57"，東經 120.48"，東臨太平洋，西臨台灣海峽，南面巴士海峽，面積 1.148 公頃，其中約 50% 已開發為牧草地供放牧及製造乾草之

用，其餘為陡峭的地區則維持未開發之灌木叢及熱帶雨林，供生態保育、水土保持之用。

恆春地區之氣候已屬熱帶，夏季高溫多濕，冬季則有俗稱落山風之強勁東北季風，年平均雨量在 2,000 公厘左右，72% 集中

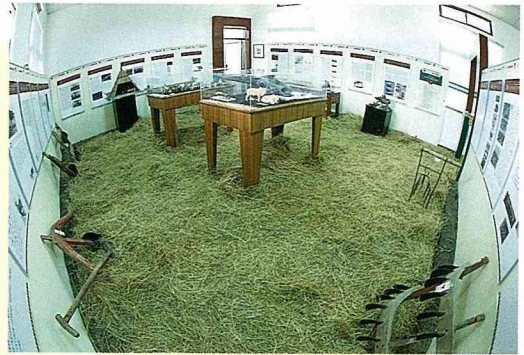
在 6~9 月間，其來源主要為梅雨季節及颱風。氣溫及雨量直接或間接影響到牧草的生長及牛隻的營養與繁殖，因此恆春分所的牛、羊及牧場的管理皆需配合此一氣候型態實施。



台灣牛文化博覽會

配合屏東縣區運活動，恆春畜產試驗分所與屏東縣立文化中心，於 85 年 10 月 18 日至 27 日承辦一場「台灣牛文化博覽會」，以 5 個主題館及相關活動，展現南台灣特有的畜牧風情。

曾文田 / 攝



■ 充滿牧草香的展覽室



■ 墾丁牧場



■ 牛犁歌表演

■ 台灣牛主題館外貌



■ 品嚐牛肉，大塊朵頤。

■ 喝鮮乳「牛飲比賽」

