

**如**果說，阿里山是濃粧艷抹的貴婦，豐山就是清新樸素的村姑。豐山，雖然沒有壯觀的山水，但來此一遊，不僅可以放鬆心情，悠遊山林，還可以感受到濃濃的鄉野情趣！

豐山，位於嘉義縣阿里山鄉，是清水溪上游石鼓盤溪畔的一個小山村。當地居民原來都是山村農夫，後來，因為登山客、遊客的湧入，有些農家就把屋舍整修成民宿型山莊，從此開啓了豐山村的休閒旅遊事業。

豐山村的主要風景據點，有石鼓盤溪瀑布群、竹林、農田、奇岩怪樹等，以玲瓏別致取勝。最近，豐山村的地方人士，為吸引更多遊客，豐富遊憩資源，探勘開發一連串以百年神木、奇形怪樹為主的新興景觀據點，如龍鳳神木、半邊樹、巨榕古廟、鯉魚樹等。

### 龍鳳神木

是由兩棵百餘年樹齡的巨大九芎巨木所組成。九芎木是一種生長速度緩慢，但材質堅硬的樹木，原住民常採伐作為獵具。這兩棵經濟價值不高的九芎木，樹姿高大英挺，樹幹上樹瘤亂蟠糾纏，樹下盤根錯節，胸圍



■半邊樹。



■龍鳳神木。

# 賞樹情報

## 豐山村的奇木怪樹

可三人合抱，樹高十餘公尺，十分奇特。

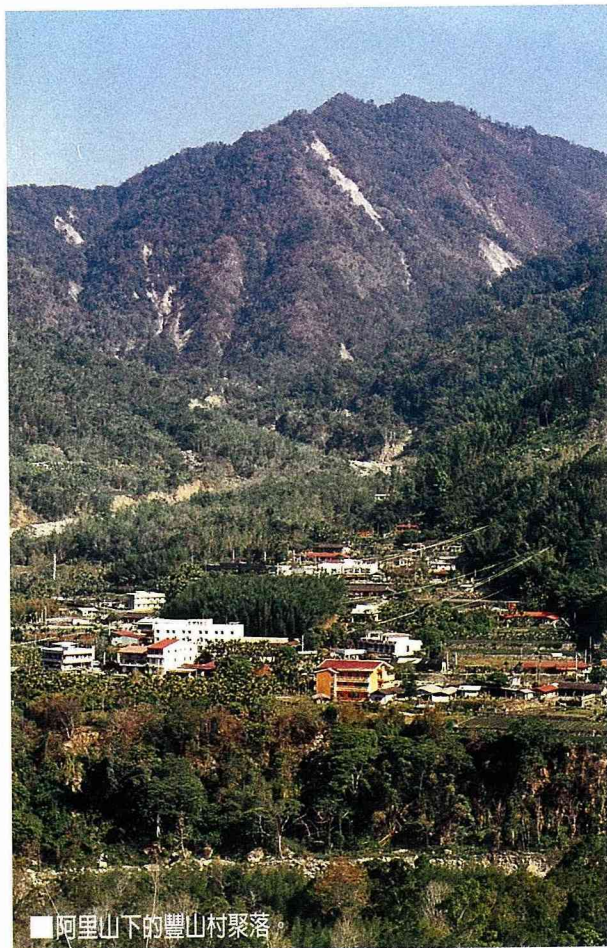
### 半邊樹

是一棵百年茄苳樹，有一半的樹幹在遭雷殛燒燬，剩下的另外半邊，也在腐蝕和蟲蛀中。如今，只剩四分之一的樹皮，支撐存活著。

■龍鳳神木。



■鯉魚樹。



■阿里山下的豐山村聚落。

### 鯉魚樹

位於龍鳳神木附近的泰山水圳旁，為一棵高大巨壯的山黃麻。由於山黃麻裸生於地面的樹根形狀，造型酷似一條活的「浮水鯉魚」，有頭有臉，有鰭有尾巴，唯妙唯肖。

### 巨榕古廟

是由兩棵百年的白榕，屹立在兩座百年迷你老廟的左右兩旁組合而成。巨大白榕茂盛的氣根，垂掛成數百條獨立的樹幹，彷彿是兩扇天然大屏風，蔚為奇觀。