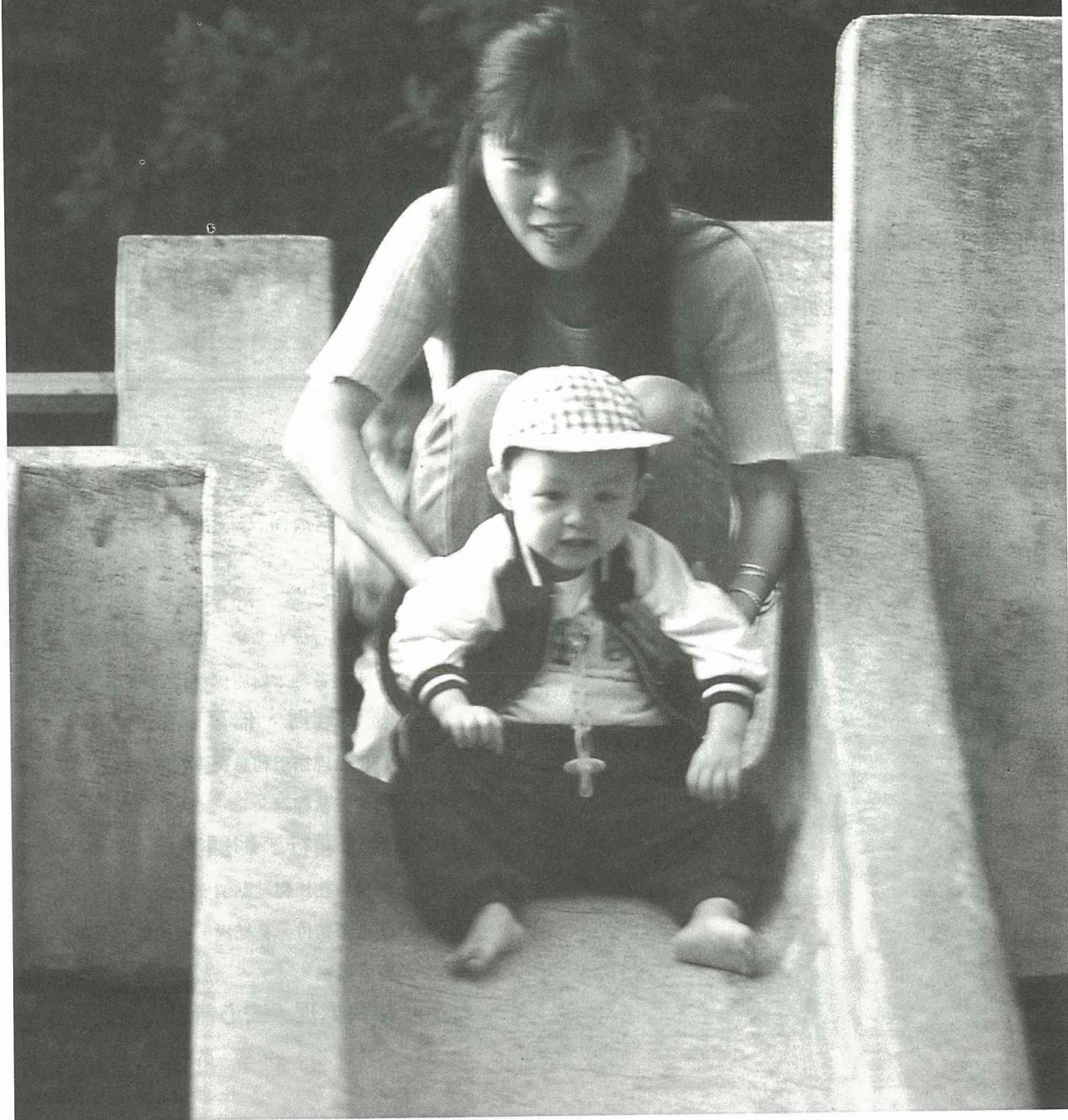


# 公共設施的缺失

以公共場所中的兒童遊戲設施為例



**國**內都市地區人口密集，大廈林立。原已狹小的公園綠地，不僅遊戲設施不足，設計也缺乏創意及啟發性，與環境不協調，再加上施工維護不良，以致兒童在使用遊戲設施及場所時，受傷或發生意外。因此，公共場所兒童遊戲設施的安全與否，更是現今不可忽略的一大課題。

因為兒童是國家未來的主人翁，從小培養兒童正確的遊戲行爲，對日後行爲發展，有很大的幫助及影響。所以，公共場所遊戲設施的規畫設計，安全的考量，無一不影響兒童。良好的、適當的設備，在在顯示現今兒童的幸福。

現在就以各方面問題探討兒童遊戲設施的缺失，簡述如下，期供參考。

#### (一) 就地面材料、材質而言：

由於方便修護，許多遊戲設施下方之地坪絕大多數仍爲混凝土、石片或地磚等硬質鋪面，而導致兒童受傷害等。即使近來使用塑膠地毯、草氈，依然不能符合墜落容許高度，地面排水不良之處相當多，不僅雨後不便使用，且易滋生病媒造成衛生上的問題。

#### (二) 設施材料及表面處理：

使用材料多而維護不良，易腐蝕或接頭突出，有危險設施之虞。

#### (三) 安全距離：

大多的設施不合安全距離，例如鞦韆、溜滑梯的緩衝空間中，沒有安全距離的設施。

#### (四) 高度：

設計未考慮高度及地面材料之相對性，及分齡能力，尤其鮮少考慮幼兒的能力及需求。

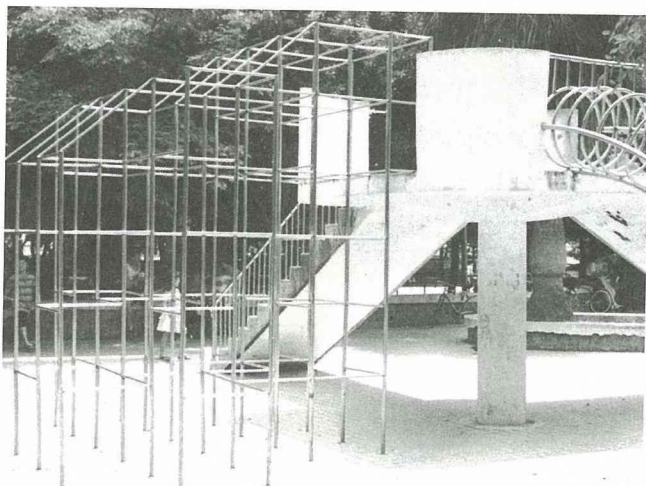
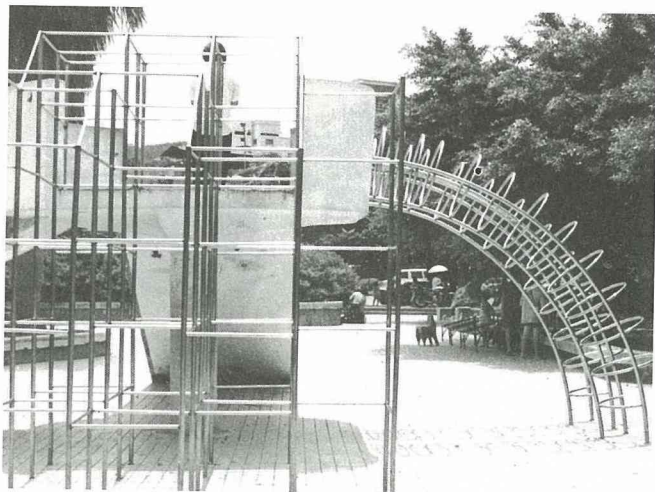
#### (五) 維修情形：

維修、維護通常只是油漆而已，對破損之修護情況較差。

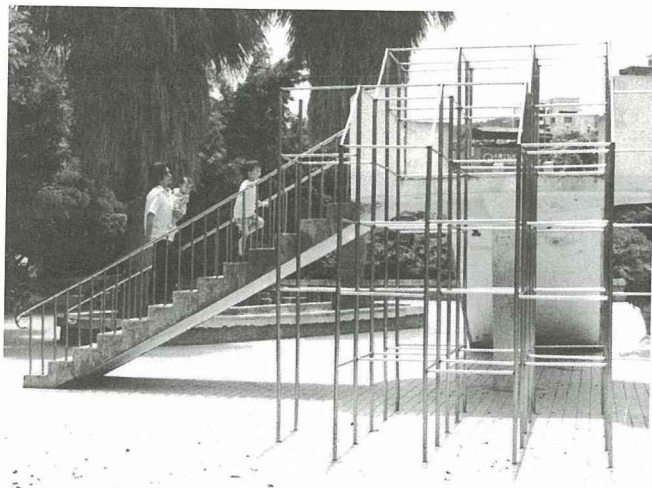
#### (六) 使用行爲：

一般公共場所之兒童遊戲設施，未明白標示使用者的年齡、身高、體重等。

以下的照片是探討設施的缺失與可取之處。

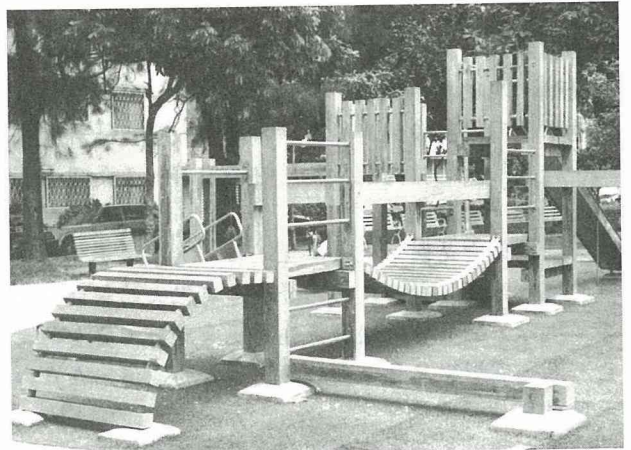


左列三張是鋁製材質，它本身就給人冰冷感覺。對幼兒而言，更是無法符合幼兒的年齡、身高，且間隔太大，易造成幼兒摔傷，甚至因不小心未踩到踏隔而摔倒。鋁製為硬材質，易傷到兒童頭部，是不良設施，不符合安全距離和高度。

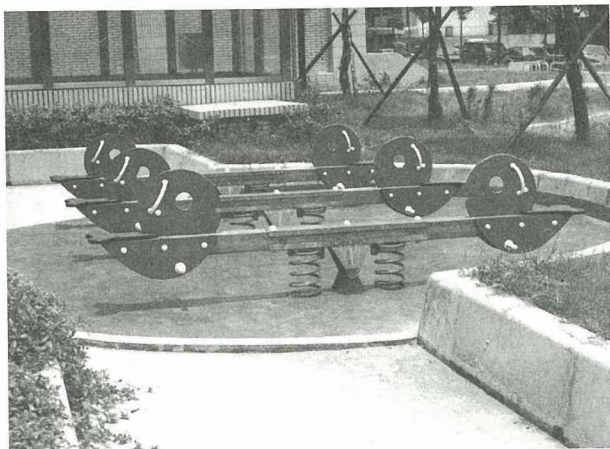




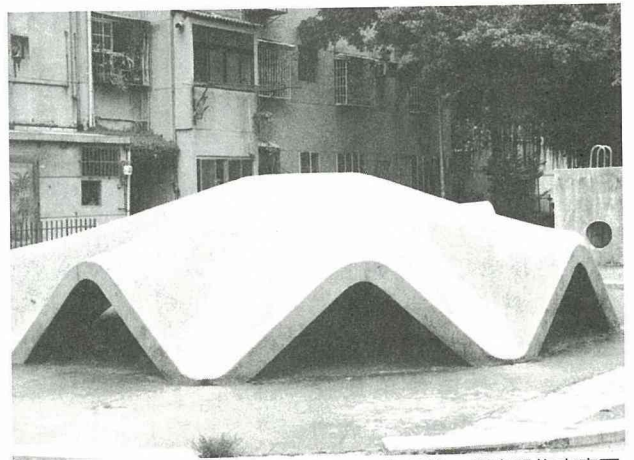
■ 地面水泥，會因幼兒溜下來時，不小心碰撞而產生意外。下滑處，因設置安全的緩衝距離，注意兒童頭部安全。



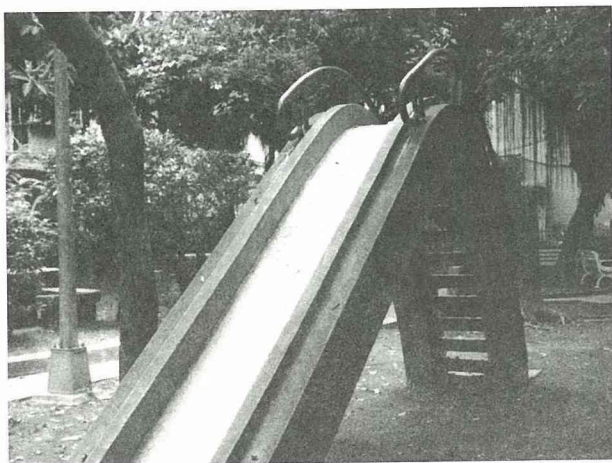
■ 木質的設施，加上地面為草氈，符合安全設施要求，且木與木間隔良好，不易使幼兒發生危險，是不錯的公共場所設施。



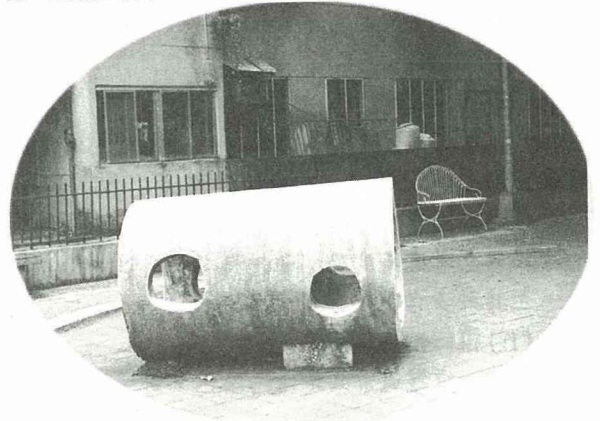
■ 翹翹板：  
底墊為塑膠材質，支撐桿為鐵製材質，彈簧的補強加上接點有考量，使耐久增高。  
把手配合人體工學，適合幼兒的抓握，供幼兒踩抬時，跳板使幼兒不致發生鬆脫的危險。



■ 地面上皆是水泥地，無緩衝設施，易生危險，所幸設施高度不陡，危險性不高，仍是屬於不良設施。



■ 雖因地面為泥土地，兒童較不易受傷，但無緩衝距離，幼兒常會因溜下去而碰撞到別人，而導致意外。



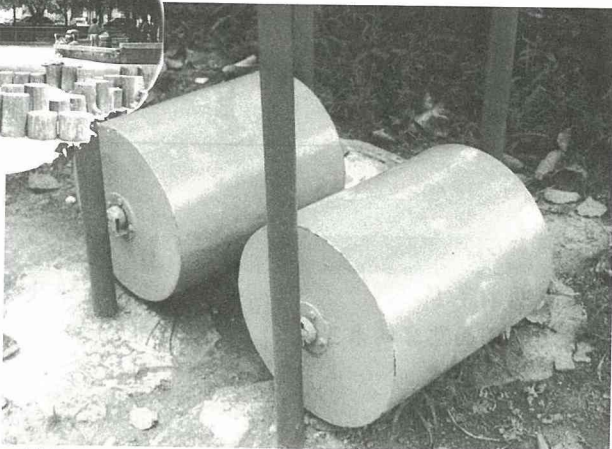
■ 模矩式攀爬結構，水泥材質，在空間上未做很好的考量，水泥質感不佳，很難引起幼兒遊戲興趣。但如遊戲時，需注意幼兒追逐衝撞跌傷之危險性。



■鐵製木馬：  
架構過高，且無扶手，故危險性極高。



■此一設施算是不錯的，它提供一些功能例如：休閒、練平衡感、兒童遊戲，它是圓柱，為木質，安全性較高，須注意時不小心而發生碰撞意外。



■滾輪：  
鐵材質，耐久性強，須注意油漆的剝落問題及走輪的運轉力。地面碎石易造成傷害，應設置把手，且清除碎石，減低傷害。

另一些公共場所設備不足或不維修，對大眾的影響就更大。雖然我們探討了許多環境與設施的關係，密不可分，設施的結構、地點的選擇、空間問題、材質選購，在在都很重要。若因意外的發生，致

生遺憾，才加以維修，不如喚醒所有人及相關單位作好確切的保護。「坐而言不如起而行」由本身周圍環境設施做起，深信設施若能定期修護，必能使大眾在生活中得到更大的滿足感。

圖

關懷 · 效率 · 創新 · 穩健



耀眼登場

 臺灣銀行  
BANK OF TAIWAN

穩健經營、無與倫比

台灣銀行成立多年，最值得您的信賴，走遍各地，處處倍受肯定。

靈活理財、倍享尊榮

最低合理循環利息及彈性的繳款方式，讓您付款輕鬆。

全球通行、彰顯非凡

無論您在任何地點消費，最後皆以新台幣結付，免結匯，免換幣，出國輕輕鬆鬆。

掛失處理、安心無慮

卡片掛失一通電話，萬無一失。