



■ Mosel 河與它的支流 Saar 和 Ruwer 形成的一個產區。

德國葡萄酒的產區

上個月我們對德國葡萄酒的分級制度及自然環境已有初步的認識，這一回將深入的去瞭解德國葡萄酒的產區，以原先的11個，再加上東德的二個，現在就開始。

1. Baden: 德國最南的葡萄酒產區，屬於溫帶大陸型氣候，所以比德國其他產區溫和，有德國的普羅旺斯之稱。本產區有7個次產區16個集合葡萄園。產區內的葡萄園面積平均不到1公頃，為達釀造的經濟效益，大部份的葡萄農將葡萄交由合作社釀造葡萄酒。土壤成份多樣，例如：黃土、黏土、火山岩、石灰

岩、貝殼、砂礫。葡萄品種亦多樣，例如：白葡萄的種植百分比 Muller-Thurgau 佔38%、Rulander 佔13%、Gutedel 佔9%、Riesling 佔7%。紅葡萄品種是 Spatburgunder，在法國叫做 PINOR NOZR，佔20%。因此產生酒的類型也就相當多元。

2. Franken: 西德最東的葡萄酒產區，大部份的葡萄園位於 Main 河及其支流的兩岸斜坡上。區內有三個次產區分別為中部的 美因三角 (MAINDREIECK)、東邊的 史泰加渥爾德 (MAINVI ERECK) 和 西面的 美因四角 (Mainriereck)，其中美因三角最

大，產量佔此區的70%。區內最大的城市叫伍茲堡 (Wuzburg)，在其北方有一知名的葡萄園叫史坦 (STEW)。一半的葡萄酒是由合作社生產及裝瓶，另一半是由私人的葡萄園生產。採用的酒瓶是傳統的大肚瓶 (Bocksbeutel)，不同於一般細長的瓶子。酒的風味與德國其他產區相比，較強烈濃郁，感覺上比較男

性化。葡萄種植比例，Muller-Thurgau 佔50%、Silvaner 佔23%、Riesling 佔2%。氣候、年雨量多，冬寒。晚熟型的 Riesling 在此表現平平，反而 Silvaner 適合在此生長表現不俗。

Muller-Thurgau 的風味較其它產區細膩。

3. Mosel-Saar-Ruwer :
Mosel 河與它的支流 Saar 和 Ruwer 形成的一個產區。Mosel 河發源於法國弗日山脈，向北流成爲盧森堡和德國的邊界。進入德國境內後，穿過了黑板岩丘陵，開鑿了一條蜿蜒曲折迂迴百轉的河道，在柯布林斯(Koblenz)與萊茵河會合。Mosel 河兩岸的葡萄園

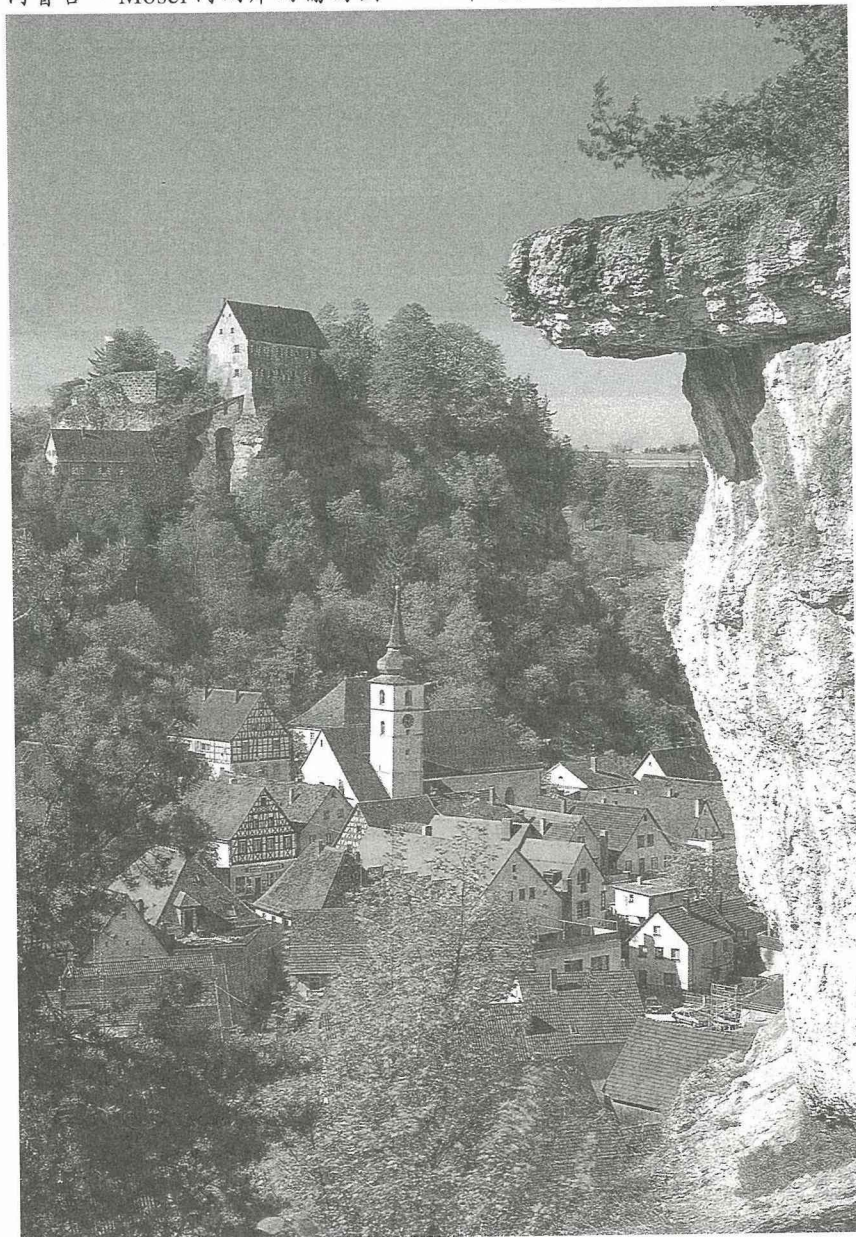
都是位於陡峭險惡的山坡上，斜坡上的葡萄樹面向南方，以便得到陽光照射，其陡峭的山坡上，使它成爲世界上最難耕作的葡萄園之一；相對地，景色也很美麗、令人難以忘懷。本區是排行第四大產區。葡萄種植面積：Riesling 佔 55%、Muller-Thurgau 佔 23% 及 Elbling 佔 9%。地理位置偏北，氣候應該是寒冷潮濕，幸好在這以黑板岩爲主的丘陵

區提供了屏障，加上河水反射陽光調節溫度，正好適合 Riesling 的生長，其風味清淡，新鮮的花香味是適合趁年輕飲用的酒。區內有五個次產區，最重要的爲 Bereich Bernkastel 又名 Mittelmosel 和 Bereich Saar-Ruwer。

4. Nahe: 位於 Mosel 與 Rhenhessen 之間。北部生產酒的風味似 Rheinhessen，南部風味似 Mosel 的花香和 Rheingau 的高雅。Nahe 區的中心都市是巴特、克洛依那哈(Badkreuznach)以溫泉療養著名，是一個風景優美的市鎮。本區有兩個次產區：Bereich Schloss Bockellein 和 Bereich Kreuznach。

5. Rheingau : 德國最精彩的產區，擁有許多舉世聞名的村莊，因爲具備良好的氣候及土壤。萊茵河經過 Rheingau 的地方河面寬敞。陽光反射及調節溫差功能。位於北方的 Taunus 山擋掉來自北方的冷空氣，使得此區天氣乾燥，不常下雨，氣候溫和。土壤隨著葡萄園斜坡的高度不同而不同，在斜坡上方都是板岩土、火城岩和石英質，中間爲泥灰岩，下方是積土、小礫石、黃土、泥灰、河泥。Riesling 佔種植比例 81% 爲全德之冠，只要是知名的葡萄園，都以種植 Riesling 爲主。反而 Muller-Thurgau 只佔 3%。只有一個次產區叫 Bereich Johannisberg。

Rheingau 有那些聞名遐邇的村莊呢？Hockheim 村莊在 Rheingau 的最東邊，位於 Main 河畔。酒的風味濃郁、柔順及新鮮的果香味，均衡感很好。最有名的葡萄園叫 Domdechaney。



■ Franken 是西德最東的葡萄酒產區。



Rauenehal村莊和Kiedrich村莊位於Taunus山脈的高處，酒的風味高雅細膩，酒的香氣很長。Rauenthal村莊著名的葡萄園為：Langenstuck、Wulfan和Baiken。在Kiedrick下面為Erbach村莊村，它最有名的葡萄園叫Marcobrunn所產的酒，入口飽滿，香氣豐富，如果多存放一段時日其口感會變的更圓潤。與Erbach相鄰的Hattenheim村莊擁有高知名度的Steinberg葡萄園在十三世紀由西都教會所創立。同樣是西都教會所建立的Kloster Eberbach修道院至今仍保有羅馬及哥德時期的風貌。在此經常舉辦葡萄酒的品嚐、座談活動。Wisselbrunnen、Mannberg和Nussbrunnen也是Idattenheim村莊有名的葡萄園。Winket村莊有一

個名叫Schloss Vollrads園地，所生產的酒，其風味細膩豐富及獨特的酸度為特色。另一個叫Schloss Johannisberg所產的Riesling酒，無與倫比，將細緻和優雅的特性表現的淋漓盡緻。以上兩個地方在標籤上只需標明Schloss Vollrads或Schloss Johannisberg字樣即可，不用標示葡萄園名稱。Geisenheim不僅出好酒，更重要的，它是全德也是全球知名的葡萄酒相關知識研究重鎮，是德國釀酒師的最高教育中心。Rudesheim的山勢陡峭，葡萄園位於狹窄的梯田上。酒的風味濃郁細緻，好的葡萄園有Klosterberg、Bischofsbery、Bery Schlossbery、Bery Roseneek、Bery Rottlend。

6.Rheinhessen：被萊茵河

及Nahe河包圍長30英哩寬20英哩的台地，除了葡萄樹，也種植了各式各樣的農作物。種植的葡萄品種，白葡萄：Muiler-Thurgau佔23%、Silvaner 15%及其他Scheurebe、Bacchus、Rerner、Fuber、Riesling和紅葡萄Portugieser。本區最具代表的聖母之乳Liebfraumilch佔德國50%的出口量，在19世紀之前，產自Worms市的Liebfrauenkirche教堂附近的葡萄園。至今擴大到Nahe、Rheinhessen、Rheinphalz和Rheingau四個產區皆可生產聖母之乳。單單在Rheinhessen就有167個村莊生產聖母之乳。聖母之乳是一種半甜的白酒很容易上口，因為它很柔順又有點甜甜的，清淡可。有三個次產區分別為Beneich Bingen、Bereicl

Nierstein和Bereich Wonnegan。

7.Rheinphalz：Phalz是古羅馬皇帝Augustus建造皇宮於此地而得名，在中世紀被譽為聖羅馬帝國的葡萄酒窖。在Rheinessen的南方、萊茵河的左岸、西面和南面與法國為鄰，一整片葡萄園綿延50英里，為德國產量大的葡萄酒產區，其原因是在肥沃的土地上，採用高密度的種植方法，使單位產量提高。葡萄種植比例：Muller-Thurgau佔24%、Riesling佔10%、Silvaner佔10%、Kerner佔8%、Morio-Muskat佔8%、Portugieser佔8%、Scheurebe佔6%、Gewurztraminer佔2%。區內有兩個次產區：北部的Bereich Mittelhoardt/Deutsche Weinstrasse及南部的Bereich Sudliche Weinstrasse。有特色的酒集中在北部著名的村莊為Ruppertsberg、Forst、Deidesheim和Wachenheim。這些村莊

所釀的酒豐富多變，口感均衡。南部平原區土質肥沃，單位面積大，以Muller-Thurgau和Kerner葡萄為主，酒的風味清淡，比較沒有特色。

8.Ahr：德國最北邊的產區，葡萄種植面積很小，只有五百多公頃，原則上它的氣候寒冷及霜害的因素，不易達到葡萄該有的成熟度，但它竟然生產需要充分日照的紅酒，因為在河谷邊的陡峭斜坡上有著葡萄最需要的日照。葡萄品種的比例，紅葡萄：Spatburgunder佔32%、Portugieser佔25%。白葡萄：Riesling和Muller-Thurgau。紅酒的色澤、酒精濃度及單寧比較不濃厚。

9.Hessische Bergstrasse：西德最小的產區，位於萊茵河的東邊，海德堡的北方。氣候溫和適合Riesling的生長。有兩個次產區：Bereich Umstadt以Muller-

Thurgau葡萄品種為主。另一個為Bereich Starkenburg以Riesling為主，其風味不輸給Rheingau的Riesling。大部份的酒是由合作社所生產，獨立的酒廠比較少。

10.Mittelrhein：此區的特點是葡萄園位於崎嶇險惡的斜坡上，耕種對於葡萄農是一項考驗，也因耕種困難，成本太高，形成減產的趨勢；但觀光而言，卻是難得的奇景。葡萄品種：Riesling佔74%、Muller-Thurgau佔11%。土壤：帶黏土的石板土壤。酒的風味為強勁的酸味和一些氣泡，有時會被用來釀造氣泡酒。較有名的村莊為Bacharach、Boppard和Oberwesel。

11.Wurttemberg：葡萄園位於Neckar河及其支流的斜坡上。氣候：夏熱冬寒。德國最大的紅酒產區。紅酒的特色是色澤清淡，單寧輕，可大口的喝。

12.Saale-Unstrut和

13.Sachsen皆為東德的兩個葡萄酒區，大陸型氣候，產白酒為主，品種為Muller-Thurgau。酒的特色是酒精濃度低，味道較濃，口感均衡。



■ Baden是德國最南的葡萄酒產區，有德國普羅旺斯之稱。

