

# 朔風厲嚴寒 陰氣下微霜

## 12月份台灣天氣概況

**12**月台灣的天氣已完全進入冬季，受到北方大陸冷氣團的影響更為明顯，整個大陸已完全受到大陸冷高壓所籠罩，氣候寒冷。節氣也已進入「大雪」及「冬至」，大雪則表示氣候更加寒冷，降雪更為明顯。到了冬至這一天，太陽直射南迴歸線，北半球晝最短夜最長，越往北方白天越短黑夜越長，到了北極圈之內則一整天都是黑夜，這樣一來北方在沒有太陽光的照射下，天氣相對的會越來越冷。

此時的大陸冷高壓即將發展到最強烈的階段，南下影響到台灣的機率會越來越高，次數也會越來越頻繁。當強勁的寒潮南下時，可使台灣地區的氣溫降至10°C以下而成為寒流。

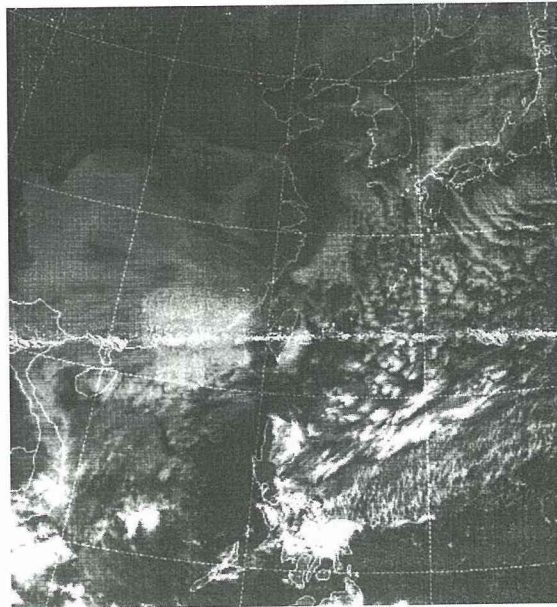
### 雨量

在進入冬天之後台灣北部、東北部及東部地區，經常「不見天日」，特別是住在基隆、宜蘭的人感觸最深。由於台灣北部、東北部及東部地區位處迎風面，經常受到東北季風影響，天氣即會轉為有雨的天氣；當東北季風很強時，在苗栗以北都是陰雨綿綿的天氣，若東北季風較弱，則下雨的範圍就會縮小，有時僅限於台北、基隆、宜蘭一帶。

在雨量方面，除了北端的基隆、宜蘭一帶在300公釐以上之外，台北、新竹、花蓮雨量平均在50-70公釐之間，台東則在40公

### ■ 85年12月8日可見光衛星雲圖

說明：隨著大陸冷高壓減弱，天氣也開始回暖，連續2-3天的低溫天氣也開始轉變，位於大陸長江口的冷高壓已變性，並繼續向東移動，台灣地區的天氣將逐漸回升。不過，在大陸西北又有一強大冷高壓正在發展中，再2-3天後又將影響台灣地區。



釐左右，其他地區雨量稀少，介於10-20公釐之間。

### 季風

每當大陸冷高壓南下，台灣附近的氣壓梯度也會轉趨峻急，特別是台灣海峽因地形關係，東北季風強勁時，往往會出現8-10級，甚至於會出現11級的陣風，而在台灣的新竹則位於台灣海峽北部，在地形上較為突出，因此風力較其他地區為強。另外，西部沿海地區及澎湖一帶，冬季受到東北季風的影響，風力也是很強的。

### 氣溫

預計今年12月份受到反聖嬰現象的影響，台灣地區的平均氣溫將會比平均值為低，預計平均氣溫將會降低至16.7-19.9°C之間。

### 寒流

12月份起，寒流(低溫降到10°C以下)將會一波波南下，並

開始出現結霜情形，當氣象站的百葉箱中，溫度計出現5°C以下時，戶外接近地面的氣溫往往會降低至0°C以下，這樣一來水氣即會結成霜，所以農、漁、養殖業者在寒流到達之前，一定要預防寒害及霜害。每年冬季嘉南沿海地區所養的虱目魚，都因寒流來襲水溫過低而凍死，今年冬天會比以往更冷，所以防寒工作輕忽不得。

### 降雪

在台灣的高山地區，氣溫通常比平常低，到了12月份，高山出現零下氣溫的天數大幅增加，但要出現下雪，仍需適合的天氣條件才會出現，只要是水氣充足，鋒面結構完整，造成中南部地區下雨，加上氣溫也低，那麼超過3千公尺以上高山雪的機率會大幅增加，有這樣一句話：「平地天冷又下雨，山上一定會雪。」