

明年夏天的鄉間小路旅遊活動預告：14天海外農業休閒之旅

● 德國漢諾威世界博覽會 EXPO 2000

結合科技與自然的世界級饗宴—農業·生態·景觀·建築

● 拜訪梵古的故鄉—荷蘭

體驗風車·農漁村轉型及海堤風光的魅力

報名截止日期：88年12月31日

參加人數：25-30人

隨團解說：台灣大學農工系韓選棠教授

出團日期：89年7月16-29日(14天)

參加費用：約新台幣69,600元(詳見說明)

報名電話：02-2362 8148 分機 16

德國漢諾威2000年世界博覽會的主題“人、自然與科技”是一場結合了自然科學與人文社會的世界饗宴。德國人策劃了8年，動員40餘家頂尖的工程公司所作的一個將農村、都市、農業加工廠與能源供應工廠結合在一起的一個自給自足的花園城市與鄉村，其中展示了永續經營的土地利用、有機農業、生態住屋、綠園設計、景觀再造，以及人性化的社會。最先進的農村與都市建設的觀念、農業的永續經營，以及風力與太陽能在城鄉中之應用技術，加上環保的建材與雨水之保存處理等技術，均在展覽館與實際建設完成的城鄉社區中可伸手觸及與親身體驗。這場盛宴每日預估有30萬來自世界各地的參觀人潮，為免向隅，本參訪團必須在12月訂房，欲報名者請從速。

荷蘭人的圍堤、造陸與運河風光在休閒產業上是與荷蘭的風車、鬱金香、乳酪同樣的重要，明年夏天我們將帶領鄉間小路的讀者拜訪大畫家梵谷的故鄉，去體驗這個位在海平面6公尺下的低地國農業。



■羊角村的水路社區一景。



■印度洋號複製船。

我們將在改裝的遊船上住宿，並參觀圍堤計畫下的新村鎮，乘坐小舟划行於運河道參觀童話般的詩意美景：茅草屋、風車及運河。飽覽漁克港之古河道、水閘及海堤風光。參觀圍堤造陸城鎮、莉麗鎮濱海古船博物館與造陸博物館、機器人擠牛奶等；以及乘坐飛船遊馬可海至阿姆斯特丹上岸，搭觀光船遊阿姆斯特丹市、參觀運河景觀、古街、“安妮的日記”中的庇護所及世界櫥窗夜景等一系列的知性休閒觀光活動。



■阿姆斯特丹遊船。

我們的行程

第一天 台北 8:30 飛，晚上 22:30 抵德國漢諾威機場。住宿綠恩布格草原渡假村(民宿)。

第二天 瀏覽綠恩布格草原風光，體驗草原活動。

第三天 沿童話大道參觀布萊梅城。

第四天 參觀漢諾威 Expo2000 博覽會場(生態都市、太陽能住屋、綠色建築與農村建設、各國展覽館)

第五天 參觀漢諾威 Expo2000 博覽會場(農業科技、農產品加工、有機農業、生態公園)

第六天 Free day(自由選擇騎腳踏車、騎迷你馬、游泳或參觀漢諾威城市風光)

第七天 參觀漢堡港都、卑斯麥廣場、Cats劇院與夜生活大道以及各類港都風情。

第八天 從德國農村坐車→荷蘭莉麗鎮，參觀「印度洋號複製船」與「圍堤造陸博物館」。

第九天 參觀漁克港及新城區，羊角村運河泛舟，漁村轉型後之親水設施，在童話般的詩境中漫步。

第十天 佛蘭邦參觀農業田區中機器人擠牛奶與乘坐馬車，參觀南海大堤及人造林。

第十一天 坐飛船至阿姆斯特丹，坐遊輪穿梭在運河間，參觀風車及生態保育區；參觀水都、安妮庇護所、行人徒步區。晚上觀賞世界櫥窗區。

第十二天 參觀阿姆斯特丹梵谷博物館、中央廣場、鑽石中心及各國風情商店。

第十三天 阿姆斯特丹→香港

第十四天 香港→台北

經費說明

一、收取費用：

每人德國馬克 1700 元及新台幣 39000 元(約新台幣 69600 元)。

● 繳款時，分兩種幣值付款(於行前說明會中交付)。

● 出發前，若飛機票價變動，按實際比例調整酌收差額。

● 德國馬克 1 元約新台幣 18-20 元。

二、費用包括：

1. 食：第二天的午餐及晚餐。

2. 住：德國住在綠恩布格草原渡假村 2-4 人一棟，荷蘭宿船屋，2 人一間。

3. 車：機場及出外接送用大型遊覽車。

4. 飛機：來回經濟客艙機位。

5. 簽證費。

6. 國外機場稅。

7. 200 萬履約險含 3 萬元醫險(請自行投保旅遊平安險)。

8. 司機、領隊、翻譯、講師及相關書籍資料等費用。

三、自費部分：

1. 第 3-13 天每日三餐請自費

(消費參考：早餐 3-5 馬克，午、晚餐各 10-20 馬克。)

2. 各地門票德國 70-100 馬克，荷蘭 30-50 馬克。

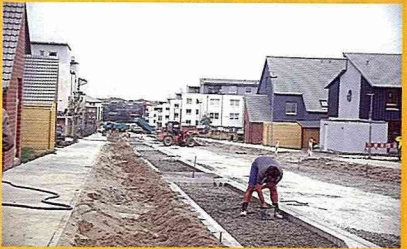
3. 洗衣、電話、飲料等私人消費。

4. 護照申請規費新台幣 1200 元。

四、報名時請繳訂金每人新台幣 1 萬元。



■ 植草屋頂住宅。



■ Expo 社區住宅展覽區，施工中滲水道路。



■ 造路工人住屋改建的民宿。