



■內門竹篾成為電視節目的主角。



## 土產：

### 鬆軟香甜花生糖

內門鄉花生的產量雖然不多，由於氣候土壤的關係，品質出奇的好。

自製自銷花生糖有30年經驗的余姓夫婦透露，內門花生糖所以好吃，原料品質好之外，實際配方與調製技術是各店家的商業秘密。一般花生糖的原料是花生、

黑芝麻、白芝麻、麥芽糖、豌豆、甘藷片和砂糖，但好不好吃，就在各原料的分配比例和製作過程。

內門鄉大街小巷的店舖，都可買到花生糖，特別是紫竹寺附近。紫竹寺全年香火鼎盛，吸引各地信徒前來參拜觀音佛祖，信徒們總是會買些地方土產，花生糖便成了最佳的選擇。

業。盛產竹子的內門鄉，僅剩幾位編竹篾的老師傅，使這項技藝面臨失傳！

早期農業社會，竹篾的用途非常多，尤其香蕉外銷黃金時期，以竹篾裝運香蕉外銷日本，每年數量高達600餘萬篾，竹篾需求高，學編竹藝的人當然也多了。

除裝盛香蕉外，竹篾也用來裝蔬菜、水果或木炭，當年編竹篾的師傅日夜不停

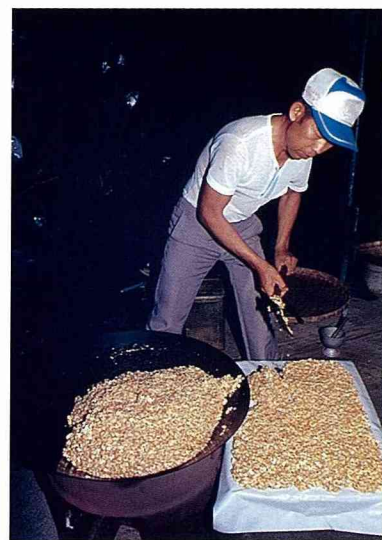
## 民藝：

### 編竹篾夕陽產業

編竹篾已成為夕陽行

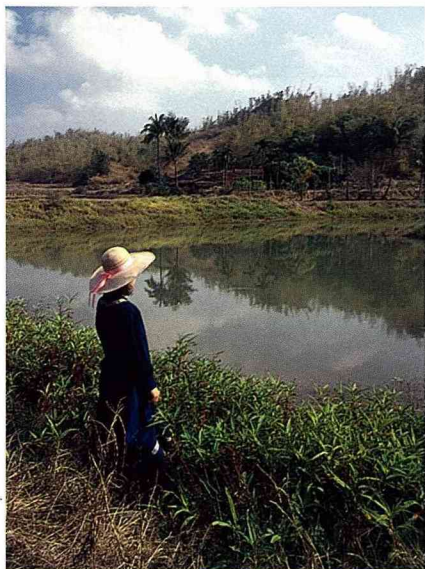


■鄉土特產花生糖。



■傳統花生糖製作。

■編竹篾人家。



■內門有山有水。

趕工，仍供不應求。

如今香蕉外銷盛況不再，而裝香蕉的竹簍，工人也嫌太重（每簍50公斤），改用紙箱；家庭用木炭也大為減少，目前還大量用竹簍的，僅剩蔬菜而已。盛產竹子的內門，往日竹器工廠林立，家家戶戶編竹簍，如今只剩少家苦撐，編成的竹簍，大部份供應中部蔬菜產地，裝運蔬菜。



■內門之外有群山。



■青花岩是內門地質特色。

### 景點： 羅漢八景七星塔

內門鄉四面環山，中間形成一個盆地，二仁溪上游貫穿盆地中間。清代初年，先民初履此地墾荒，目睹四周群峰羅列，二仁溪河道的出口是唯一的缺口，在鄉境的西南端，內東、瑞山二村的交界處，此地溪岸兩側皆



■二仁溪發源於內門。

是丘陵地，巍峨聳立的山巒，像似雄偉的羅漢，把守在門的兩側，門內的盆地則像是屋內的廳堂，環山繞水，有如世外桃源，因此，先民就稱為「羅漢門」，嗣後改稱「羅漢內門里」，簡稱「內門」。

內門鄉的名勝古蹟很多，著名的「羅漢門八景」即：紫竹生春、七星墜地、銀屏獻瑞、虎岫生風、龍潭吐霧、石門聳翠、金交獨坐，將軍卓立。

其中，「七星墜地」即位於紫竹寺附近的七星洋。白雲蒼狗，時代變遷，七星洋上的七座寶塔，因鄉村日漸繁榮，已有部份寶塔與鄉民隔鄰相處，但台三省道旁，卻仍有數座七星塔屹立于荒地中，頂天立地的訴說著那段令人敬畏的歷史。



■七星塔。



鄉