



德國的啤酒大道 與啤酒花產地哈勒道

在文化的觀光旅遊上，德國已經規劃了幾條聲譽卓著的路線，如羅曼蒂克大道（或稱浪漫大道）、古堡大道、童話大道、哥德大道、阿爾卑斯大道等，都是膾炙人口、讓人流連忘返的著名旅遊路線。德國既是舉世知名的啤酒王國，以城市為中心，可以規劃出十條啤酒大道：

第一條以柏林為中心，探訪有「啤酒香檳」之稱的「柏林白啤酒」。

第二條以漢堡為中心，範圍涵蓋至北方的Schleswig-Holstein全邦、漢堡市、呂貝克市，遠達Rostock市。

第三條以布萊梅為中心，也是著名的童話大道，以及1489年成立的德國第一個啤酒工會。

第四條以漢諾威和下薩克森邦為中心，這個區域是德國的穀倉，自16世紀開始就已經是釀酒中心。

第五條從明斯特(Münster)開始，往南連接多特蒙德、杜塞道夫、科隆等萊茵地區著名的古典啤酒大道。

第六條以法蘭克福和黑森邦(Hesse)為中心的啤酒大道，



那裡有眾多大型啤酒廠，以及魯爾工業區沿線的啤酒館。

第七條以司徒嘉(Stuttgart)為中心的巴登符騰堡邦，探訪曼海姆、海德堡等著名大學城學生啤酒館，以及旅遊勝地黑森林。

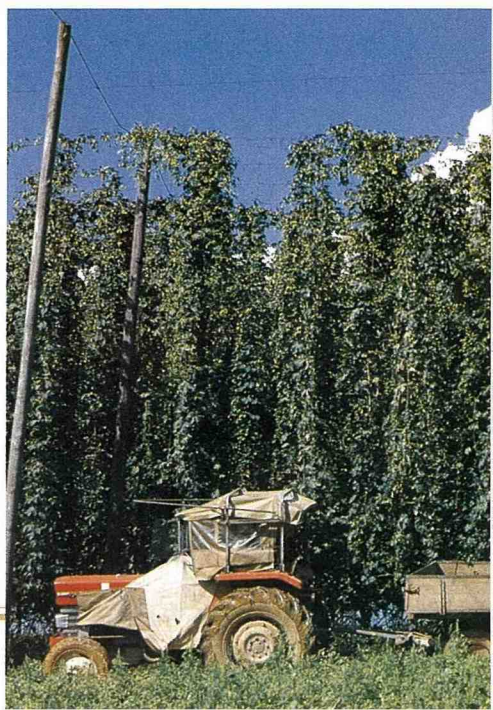


第八條以紐倫堡為中心的法蘭克尼亞啤酒大道，這個區域有典型的德國黑啤酒廠，遍佈在古蹟四處可見的市鎮之中，如符茲堡、班貝格、拜魯特等。

第九條以雷根斯堡為中心，涵蓋整個哈勒道啤酒花產地和眾多地區性的小型啤酒廠。

第十條以慕尼黑為中心，這個區域是最令人興奮的，旅遊資源極為豐富，不單大型啤酒館眾多，啤酒慶典的規模亦居世界首位；啤酒型式更是琳瑯滿目，阿爾卑斯山的明媚風光和雪景，同樣令人流連忘返。

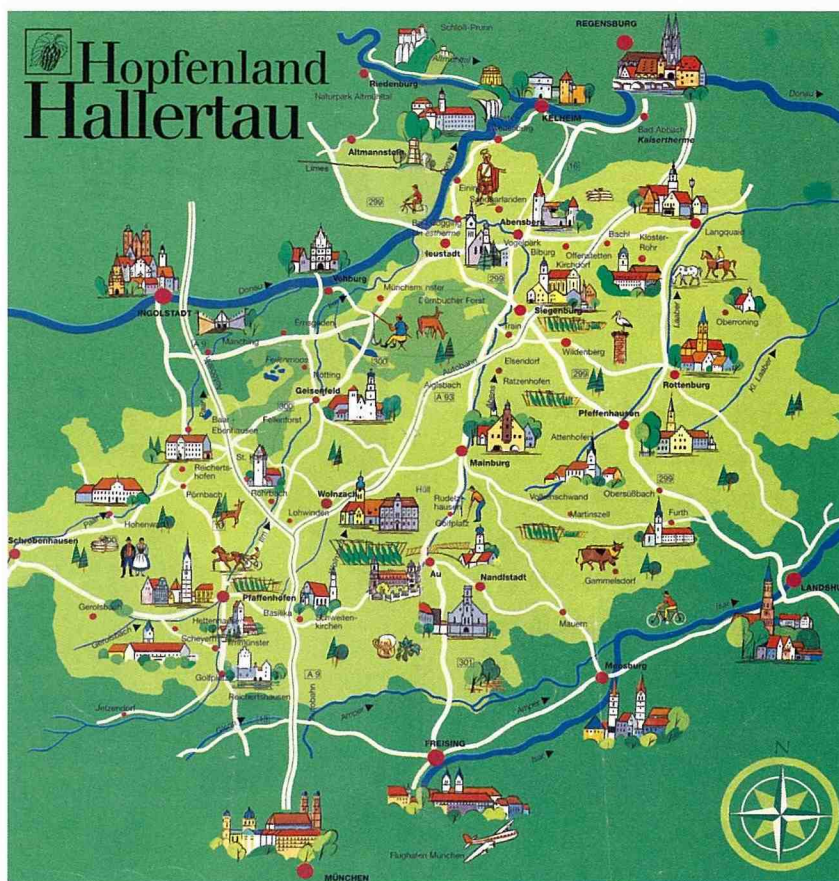
啤酒花是產製啤酒的四項主要原料之一，主要功能是賦



於啤酒爽口的苦味和香味，並有抑制雜菌，減緩酒質腐壞的功效。啤酒花和酵母並稱為啤酒的靈魂。啤酒花還有另外一個名字叫「忽布子」，應該是從英文 HOPS 音譯過來的。啤酒花的德文是 Hopfen，「啤酒花產地」的德文則是 Hopfenland。

我們在 Mainburg 車站下車後，首先映入眼簾的是一支高約30公尺的旗桿，旗桿上有十多支平行的小木桿，小木桿上則插著許多旗子，包括巴伐利亞的邦旗，他們用人工的方式把旗桿撐起來直立，需要三十個人一起合作才撐得起來，然後再用吊車載人到最高的點，一層一層的綁緊小木桿和旗子，慶祝啤酒花收成的慶典，就在旗桿所在的廣場舉行。

舉行慶典時，有穿著傳統服裝的鼓號樂隊當前導，各家啤酒廠派出馬車和人員做大遊行。每家啤酒廠會供應自家釀製的新鮮啤酒供應參觀的來



賓。若天氣晴朗，廣場上會舉辦農產品促銷活動，安排啤酒花節的傳統舞蹈表演，選拔「啤酒花皇后」。當地的飯店和餐廳，也會配合推出特別設計的時令佳餚。

我們看到市中心有家啤酒館，推門進去，發現整個餐廳內部都用啤酒花裝飾著，連廁所都有，啤酒花的香味瀰漫整個餐廳，清香而不濃郁。這家啤酒館叫 Seidlbräu，一看菜單上的 Mark，標示著 Seit 1475 的字樣，天啊！居然有 500 年的歷史！Seidlbräu 不但是啤酒館，也是家庭旅館，提供住宿服務，這在哈勒道十分普遍。

地圖顯示哈勒道啤酒花產地的範疇就是從克爾海姆開始，直達南邊的安波河(River Amper)與伊薩河(River Isar)為止。哈勒道啤酒花產地就是在 Kelheim 和 Freising 之間，介於多瑙河和安波河與伊薩河的這個區域。

Kelheim 一個縣就有 17 家啤酒廠，知名度最高的是威爾騰堡修道院啤酒廠，也是世界上歷史最悠久的修道院啤酒廠，西元 1050 年就開始釀酒。最具國際知名度的則是 Schneider 小麥啤酒廠，1872 年開始釀酒。其他 15 家啤酒廠雖然沒那麼著名，卻都各具特色，擁有濃厚的巴伐利亞風格，巴伐利亞「啤酒天堂」的封號，實至名歸，令人稱羨。

【本系列刊登完畢】 翽

