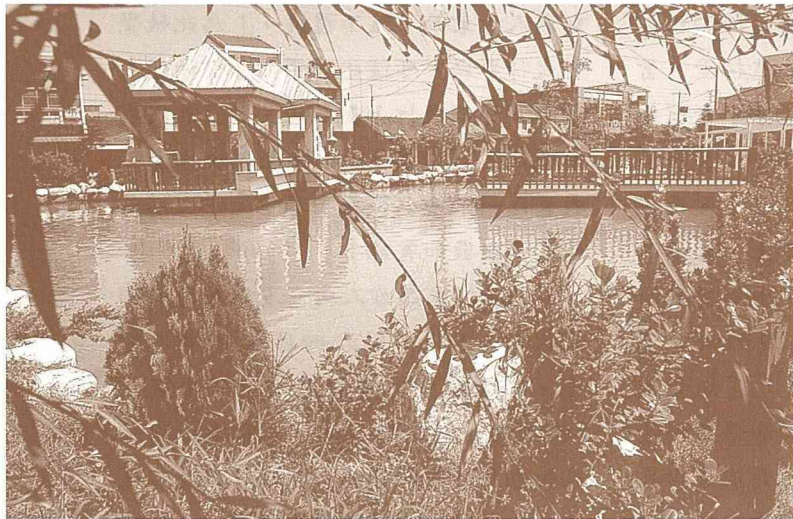


西螺重光園一遊

文圖／廖壬戌



園內風景秀麗，是人們休憩的好去處。

雲林縣西螺鎮是一古老小鎮，昔時曾是人文薈萃之鄉，也是濁水溪南岸的主要城市，許多過溪到北部彰化地區的商旅，大多在此停留一夜後再啓程，為西螺帶來繁榮的景象。

近年來，雖然古鎮的繁華不再，但文化氣息仍濃厚，古蹟處處，如三級古蹟振文書院、兩百多年歷史的廣福宮古廟、延平路古街道、張廖宗廟……等，都令人緬懷流連。最近，又興建許多處的新旅遊據點，值得外地觀光客前來一遊，如廣興里的重光園、武術公園、教育農園……等。其中以重光園最具特色，公園雖小，然後各項設施美輪美奐，雅意十足。

重光園位於廣興里的大馬路旁，一進入該里，沿著曲折的公路，即能見到。稱為「重光園」，是紀念一位西螺古代名人，他的大名叫「廖重光」，生於日據時期明治8年(西元1874年)，自小即聰穎非凡，個性溫和，從小接受日本教育，明治34年以優

他去逝後，在廣興里有一處私有土地，一直荒廢無人管理，鄉民覺得與其荒煙蔓草，不如開闢成一處公園，好讓民眾有休憩的去處。經地方人士與廖重光後代參詳後，獲得同意將土地捐出，由縣政府出資，建造地面上的各項休閒設施，嘉惠地方鄉梓。

進入重光園，首先映入眼簾的是巨大的大理石雕，亭台樓榭，小橋流水，曲徑通幽。沿著小巧幽徑緩行，但見一泓碧波綠水，四周種植垂柳迎風招展，各式花朵盛開，爭妍鬥艷，姹紫嫣紅一片，繽紛耀眼，令人目不暇給，好一個鮮花簇擁的園地呀！還見多種蝴蝶翩翩飛舞，穿梭花間弄花顏。

小湖內水質潔淨，清澈見底，飼養著近百尾的錦鯉，身軀矯健光滑，色澤艷麗，有紅、黃、白、藍、金、黑、紫……，五彩繽紛，叫人看得眼花撩亂，這些錦鯉在水中悠遊自如，如在無人之境。每當遊客丟擲魚料，總會吸引大群的錦鯉，爭相啄食，甚而跳躍出水面，發出陣陣水響，構成一幅奇特的景觀。 [圖]



西螺重光園的大理石雕。