

【鄉村旅遊】

尋訪



桃花源

武陵富野渡假村



武陵富野渡假村

地址：台中縣和平鄉武陵路3~16號

電話：(04) 25901399

http://www.hoyaresort.com.tw

企劃製作／鄉間小路月刊

採訪·攝影／曾文田·黃菱怡

協助單位／武陵富野渡假村 行政院退輔會武陵農場

場長的邀約

緣溪行，忘路之遠近，
忽逢桃花林，夾岸數百步，
中無雜樹，芳草鮮美，落英繽紛。

武陵農場曹三元場長

東晉田園詩人陶淵明，在「桃花源記」中描寫偶入武陵桃花源的驚豔心情；今日的武陵農場，以春之花海、夏之蔬果、秋之楓紅、冬之瑞雪，提供國人高品質的旅遊服務，讓古人的桃源夢境，真實地呈現在您眼前！

無論春、夏、秋、冬，任何季節裏，走一趟武陵農場，四季不同的山林風情，都讓您回味無窮。



武陵農場栽種的蘋果（武陵農場／提供）

武陵農場春天之美，在花的饗宴，滿園花海綻放，散發淡淡幽香。

春季的武陵，以桃花、梨花、蘋果花為主軸，隨著月份的更迭，而漸次地綻放，展露不同的風采，散放出撲鼻的香味。2月是嫣紅的櫻花，爭奇鬥妍登場；3月有粉紅的桃花，以及白色的梨花與李花；3~4月間，即是淡粉色的蘋果花，近看朵朵花型優美，枝梢爭豔，放眼望去則是一片花海，美不勝收。

此外，還有入口花園廣場的紫藤花架，紅白相間的山杜鵑，滿山遍野地開放，花海景緻優美，蝴蝶戲花叢，淡淡花香送，令



武陵農場場本部

人神清氣爽，忘卻旅途的疲憊。

武陵農場位於山谷之間，年平均溫度在20°C左右。場區四周林木蒼鬱，桃山溪、七家灣溪、雪山溪、有勝溪流貫其間，山嵐水色，自然天成，是國內難得的天然避暑度假勝地。

夏季的武陵，以高冷地蔬菜與高經濟水果，聞名遐邇；此時，初熟的水果高掛枝頭，尤其是水蜜桃，果實鮮紅欲滴，甜蜜和芳香引人垂涎。

秋季，是武陵農場的採收期，8-9月的梨，9-10月的蘋果，相繼成熟，滿園結實纍纍，果香四溢。「醒獅園」勒石
秋末之際，但見波斯菊花夾道盛開，迎風搖曳，繽紛怒放，隨處可見紅、白、粉各色波斯菊花，輕盈的身姿，形成一片花海景緻。加上往武陵山莊左側山腳下，整片翠綠的蔬菜園圃，令人目不暇給。在這個季節到武陵農場，絕對讓您滿載而歸。

初楓、晚雪、臘月梅，武陵農場的冬季，有如歐洲風景畫，依然丰姿綽約。初冬的武陵，楓紅是一大特色，鑲嵌在山林中火紅的楓葉，隨著西風的吹送，款款舞動，宛若人間仙境；而各種變色葉植物，也逐次上妝，將原本翠綠的山林，染上片片的朱紅與金黃，令人賞心悅目。

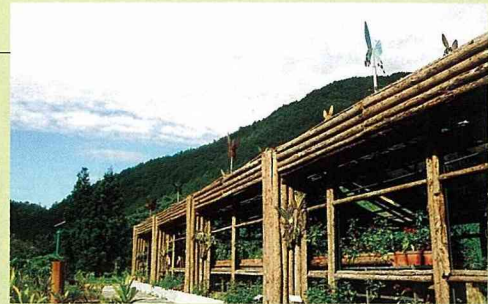
經過一夜霜寒，楓葉染紅青山，冰霜覆蓋大地，皚皚白雪鋪滿每個山頭，如詩如畫的景緻，展露北國風情。幸運的話，可以看到梅花、櫻花，在冷冷地枝頭上綻放，將蕭瑟的大地，點綴得更多采多姿。

武陵農場擁有四季多樣多變的景緻，深深吸引著每一位遊客，駐足流連忘返，誠摯地邀請您來農場作客，共同遊賞這片迷人的山林麗水。

武陵農場 場長

曲三元

敬邀



武陵農場植物生態園



七家灣溪觀魚台



武陵農場昆蟲館



武陵農場露營區



「國寶魚」——櫻花鉤吻鮭





武陵富野渡假村

HOYA RESORT HOTEL WULING

最頂級的休閒旅館



由醒獅園眺望武陵富野渡假村

武陵農場位處台灣中部，夙以「好山、好水、好魚」而聞名，是由雪山山脈圍繞而成的高海拔山區谷地，群山環繞，谷豁棋佈，為四

季分明的桃源勝地。看山林，見水石，婀娜的曲流，寬懷的繚繞，繞出了武陵地區豐沛的生命力。沿著七家灣溪而行，景觀多變，令人目不暇給，風景優美，山嵐水色，自然天成，匯集了大甲溪上游山林與溪流的自然元氣。

武陵農場內，蘊藏種類繁多的植物相，山水間綠意盎然，孕育著蟲、魚、鳥、獸等豐富的野生動物資源。棲息在七家灣溪的陸封型台灣櫻花鉤吻鮭，是全球珍貴稀有的太平洋鮭魚，行政院農委會已公告為台灣瀕臨絕種保育類的淡水魚類，現今已列為「國寶魚」。

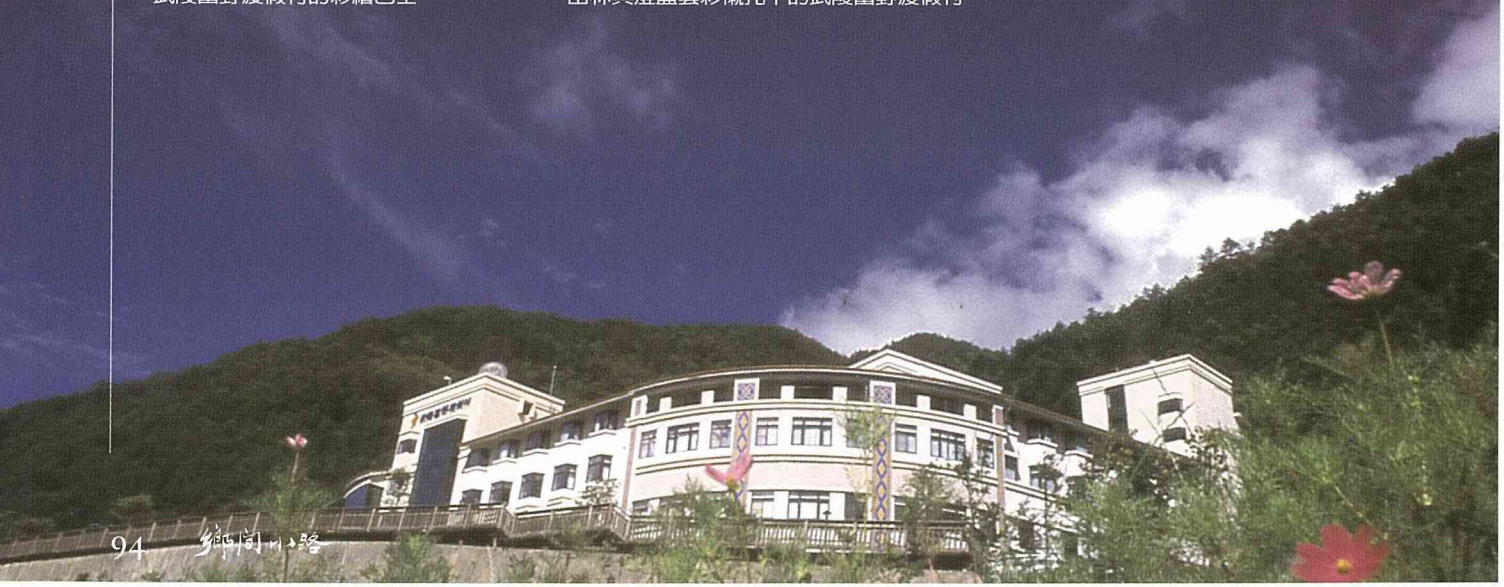
座落在七家灣溪畔台



武陵富野渡假村的彩繪巴士



山林與澄藍雲彩襯托下的武陵富野渡假村





地上的武陵富野渡假村，是武陵農場投資近4億元所建的高級渡假飯店，由行政院退輔會以BOT方式，委由富野渡假村經營管理，由於緊臨雪霸國家公園武陵遊客中心，更因地處台地上，擁有極佳的寬闊視野，居高臨下，可以俯瞰武陵的翠綠山谷。



建築外觀有泰雅族色彩

圓弧形建築外觀的武陵富野渡假村，採用大片落地玻璃窗與明亮的鵝黃色系，加上帶有泰雅族原住民風味的圖騰色彩，使前面A館與後方B館的建築，在武陵峽谷青綠山林與澄藍雲彩的襯托下，益顯露出渡假休閒的風味。

館內共有143間客房，包括總統套房、貴賓套房、家庭客房、雙人客房等，並有餐飲、會議、娛樂、SPA、身心美療、藝文展示等設施，非常符合各階層及家庭渡假旅遊需求，是目前武陵地區最頂級的休閒旅館。



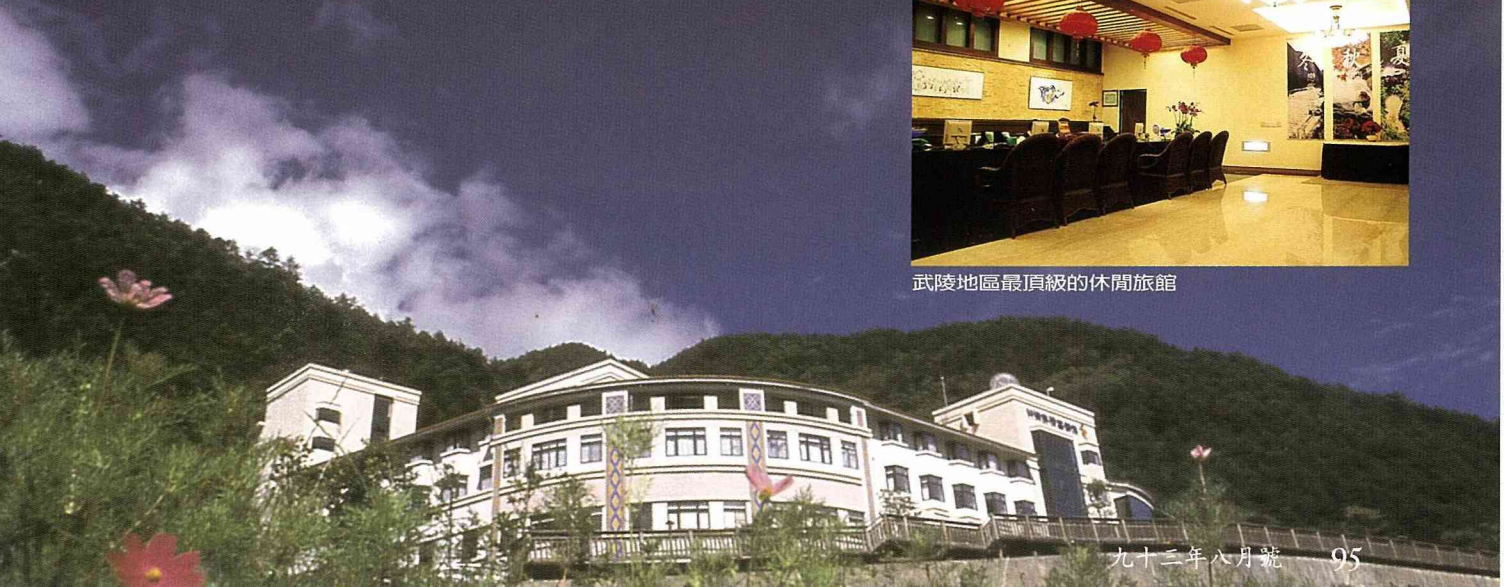
七家灣溪



身心美療館設施

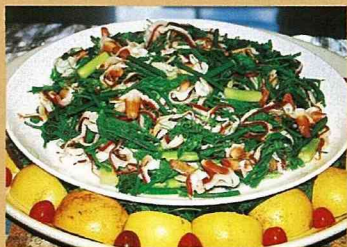


武陵地區最頂級的休閒旅館



武陵風味餐

提供野宴服務



運用當地素材調理的美食佳餚

到 武陵農場休閒渡假最愜意了，您可以隨興地享受高山清新的空氣，體驗山林麗水的綠生活，品嚐武陵富野渡假村的特色風味餐。

武陵農場鄰近泰雅族原住民聚居的環山部落，因而在武陵富野渡假村1樓的「三元中餐廳」，為了讓賓客能品嚐到道地且多元的餐點，延攬了當地的原住民，提供風味餐點的食譜，添加改良為更適合一般人口感的調味，運用武陵當地生產的素材，加上原住民特色，呈現出一道道精緻的美食佳餚。

「巴頓西餐廳」則供應歐式自助餐，並注入新穎、豐富、前衛、營養的餐飲特色。一樓前庭的「陽光咖啡吧」，在白天擁有最佳的觀景視野，提供咖啡、西點、中式簡餐的餐飲服務，午後昏晚時分，遊客最喜歡在此流連，享受大自然下午茶的光光。

武陵富野渡假村為方便遊客多元化的旅遊方式，體貼您遊覽農場期間，因為用餐的不便，特別提供為遊客外送餐點的「野宴服務」，當您停留在武陵農場10個優選的據點範圍內，被景觀吸引

而停留時，只要訂餐滿NT\$500元以上，即可由渡假村派遣專人送至指定的地點，讓您一邊享受精緻餐點的野宴樂趣，一邊欣賞大自然鬼斧神工的經典鉅作。



一樓前庭的「陽光咖啡吧」



「巴頓西餐廳」供應歐式自助餐



巴頓西餐廳