

文圖／林立宏 協助製作／行政院農委會農糧署

以科技為前導·以品牌為後盾 台東郡界番荔枝產銷班，好棒！



郡界番荔枝
產銷班班長
王金發

市場中，陳列著一顆顆重達一台斤以上的釋迦，從消費者驚嘆的表情中，令人不禁為台灣的農業科技喝采。釋迦，幾乎已成為台東的代名詞，台東農民致力於釋迦研發、管理上所花費的心血，也讓番荔枝在台東根深蒂固，品質享譽全台。

所謂物以稀為貴，10年前，在台東地區流行將鳳梨釋迦嫁接土種釋迦時，郡界番荔枝產銷班班長王金發，也如法炮製，經過3年的培育，這些株形模樣與眾不同的番荔枝所生長出來的釋迦，一種是由土種釋迦突變而成、狀似蓮花的釋迦，取名為「蓮花釋迦」；另一種是由鳳梨釋迦突變而成的「黃金釋迦」。

由於果實的外觀呈蓮花狀、色澤乳黃、金黃，非常討喜，且果型格外碩大，鱗目比鳳梨釋迦粗大，種子較小，口感很Q、細膩，香甜、有水分，結果率也不錯，且富特殊清香味等優點。最重要的是，採收後存放期可以長達7~10天，比一般釋迦更耐久儲存。

技術爐火純青 行銷自有品牌

由於台東區農改場與農民們，致力於優良



班長王金發的釋迦果園採取草生栽培

番荔枝品種(系)的選拔，以及栽培管理上採集約經營、矮化樹型及產期調節技術等的開發與應用，使番荔枝的產期調節為一年兩收，將供果時期延長，生產量也增加。同時，加強肥培管理與病蟲害防治，導入機械化省工作業，

以致番荔枝品質好，果實碩大，每粒果實重逾1台斤以上者，比比皆是，且果肉肥厚，滋味更是香甜，已成為台東地區最重要的特產經濟果樹。

王金發種植番荔枝已經有20年，除了技術爐火純青外，也具環保與創新精神。他就土壤與葉片分析結果，作為合理化施肥的依據；採用石臘膠膜嫁接，既環保又可提高嫁接存活率以及降低成本；強剪後的枝條，採取深埋處理，兼具環保、減少疫病發生及提供養分的目



釋迦新品種－蓮花釋迦



釋迦新品種－黃金釋迦



蓮花釋迦品牌標誌

的；自創透明塑膠套袋，容易識別果實是否可採收。產品以「世界美」的品牌行銷，並於東河鄉農會架設網站銷售。

王金發的經營目標，在於建立農業產銷經營管理系統，利用資訊管理系統有效管理班務，降低栽培經營成本，使生產銷售流程順暢，創造經營優勢，產銷班採共同採購生產與運銷資材，以降低栽培生產成本。

在果園的規劃與管理方面，更新老舊果園，重新加以規劃整理，使之可以施行農業機械化的省工管理，降低栽培管理成本；同時，廢園更換栽種新品種，以提高番荔枝的生產力。最重要的是規劃番荔枝果樹的產期，配合整枝修剪時期，調節人工授粉時間，分配不同生產期，分擔盛產期豐收價賤的風險，保障且增加收益。

重視果園管理 提升經營效率

對於農業生產科技，王金發非常重視，他利用班會鼓勵班員踴躍參加各種提升生產技術的講習會或訓練班，或請各相關試驗所、農業改良場專業人員前來現場講解示範，間接提高果品的品質與產量；同時，他應用農業生產技術、農業知



自創透明塑膠袋套袋容易識別果實成熟度

識經濟、企業化經營理念，掌握番荔枝的研發技術，開拓市場新方向，加強番荔枝產銷效率，提升番荔枝與鳳梨釋迦的市場競爭力。

就生產方面，王金發將番荔枝果園進行規劃，以方便栽培管理。他請水土保持局辦理坡地果園水土保持規劃，闢建山邊溝、作業道路等，改善園內農路系統，以利於農業機械從事施肥、施藥、採收等作業；果園內採草生栽培，不施用殺草劑，避免水分與地力流

失。另外，興建蓄水池，並配置灌溉管線，以利於植株發育與增進果品的品質。

在番荔枝病蟲害防治作業上，參照《植物保護手冊》推薦的防治藥劑，綜合防治理念，有效且合理地防治病蟲害。並實施合理化施肥，將土壤與葉片所採集樣本，送往台東區農改場進行檢驗分析，促使肥料達到最適合與最經濟有效的使用。

在番荔枝行銷方面，王金發制定產銷班產品銷售價格一致化，以保障消費者的權益。其次，為提升農產品分級包裝，建立番荔枝自有品牌，他利用媒體擴大宣傳行銷，同時，也利用各種促銷活動辦理展售，且以網路行銷，提供宅配服務。

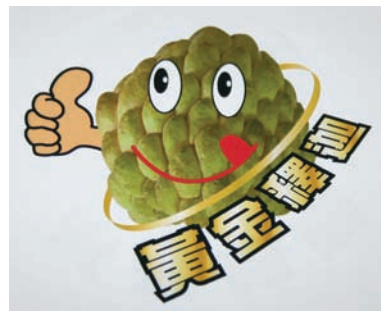
此外，王金發也大量培育優良品種種苗，提供產銷班班員種植，力求突破產業發展瓶頸，帶來番荔枝產業榮景。



台東縣東河鄉郡界番荔枝產銷班 王金發班長
(089) 530-178 · 0928-351-477



在東海岸公路旁自營門市銷售



黃金釋迦品牌標誌