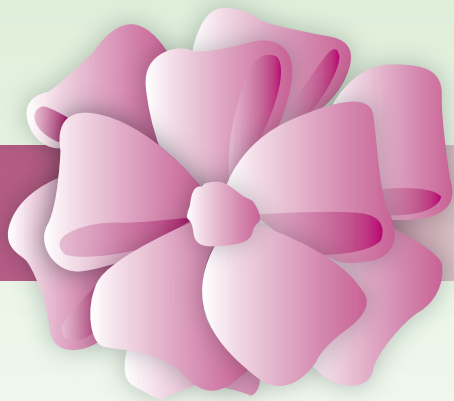


2008
TAIWAN GIFT

台灣好伴手



源自農村、融入土地情感的伴手禮 當然不一樣！

農委會自92年起推動「發展地方伴手禮計畫」，鼓勵農民團體運用當地新鮮、季節性的農特產品原料，研發具有特色、精緻、而且多樣化的地方伴手禮，至今已輔導開發百餘項產品上市銷售。所有的地方伴手禮都具備了兩種難能可貴的特質：



行政院農業委員會
COUNCIL OF AGRICULTURE
EXECUTIVE YUAN

在地食材 慢工細活

先進國家近年興起的慢食樂活風潮，其實是對地方飲食文化的尊重；推廣各地鄉土伴手禮，也等同支持在地農業，使鄉土食材得以繼續生產，甚至帶動農村周圍的觀光產業，讓地方傳統文化可以推廣及延續。而生產者對品質的堅持，才是成功的關鍵。

例如，「菊園客家庄」的薑母糖是非常好吃的QQ軟糖，吃過的人都很懷念，秘訣在於加入地瓜，與老薑、黑糖及麥芽一起熬煮，整個過程約莫十數個小時，相當費工，雖然客人反應熱烈，因手工製作，無法量產，每天只煮一鍋，而且只在「菊園客家庄」販售。

人物精采 開創春天

很多偏遠的農漁村因為有精采的人物，將「風頭水尾」的環境特質，轉換成觀光資源，紮實有力的活出自己獨特的風格，開創生機盎然的春天。例如，台西鄉的土壤鹽分偏高，不利於農作物生長，但逆境栽種的冬瓜品質極佳。「海口，鹹地一才有這款冬瓜的好滋味」，在台西鄉農會精心設計與包裝下，以鄉愁結合冬瓜的好滋味，將這道家常醬菜鎖在玻璃瓶裡，以禮盒面貌展現。醬漬冬瓜淡淡的鹽味，讓人感受到漁村獨特的風情，既是伴手禮，也是旅外遊子深沈的鄉愁。

感謝這麼多有心人的串聯與付出，讓台灣鄉間各處的平凡農產品，激發出不平凡的創意，提升為這麼豐美動人的伴手禮。

歡迎大家常常到農漁村Long Stay，體驗我們一起生活打拼的這片土地，支持在地農業與在地文化，多多選購當地的農漁村伴手禮，與親友分享來自寶島土地上的芬芳，把它們收藏在胃裡也擺放在心上，也許你能從那裡嚐出地道的台灣味。



更多資訊請看：台灣好伴手網站 www.tw-agriflavours.com

或電 0800-025-888 索取好伴手特刊(數量有限，送完為止)。



您農產品外銷的利器 >>

GlobalGap全球優良農業規範

在**台灣**，農特產的出口一直讓人引以為傲，但面對全球化的競爭，唯有取得SGS所發之GlobalGap證書才能幫助農特產品順利出口；GlobalGap堪稱目前國際間涵蓋範圍最廣的驗證規範，同時，亦是目前國際間最被普遍接受的農產品驗證制度。台灣目前已有芒果、鳳梨、稻米等多個產銷班，取得SGS的GlobalGap證書。

為何要選擇SGS為GlobalGap的驗證單位？

SGS是全球最大的認證、驗證及檢測集團

全球擁有超過100個GlobalGap的專業稽核員，稽核經驗豐富

各地區擁有在地的稽核員，能夠使用您能理解的語言，貼近理解您的需求

提升競爭力，進而增加業績、提升營收

免費索取相關研討會資料或驗證相關資訊 請直接填寫傳真至04-26312002 SGS 何小姐 收

詢問熱線：台北02-22993279 ext 1241~1243 / 台中04-26311838 ext 207~208

高雄07-3306330 ext 201或209

查詢網址：<http://www.training.tw.sgs.com/>

姓名：

職稱：

傳真：

公司：

部門：

電話/分機：

E-mail:



農的傳人 一定要看

- ◎提供實用的生產技術
- ◎推廣現代化之經營理念

拋開塵囂，走進……



- ◎帶您親近大自然
- ◎提高您的生活品質

◎寄款人請注意背面說明
◎本收據由電腦印錄請勿填寫

郵政劃撥儲金存款收據

收款帳號戶名	存款金額	電腦紀錄	經辦局收款戳

98-04-43-04 郵政劃撥儲金存款單

帳號 00059300

金額新台幣 (小寫) 元 拾 仟 佰 拾 萬 仟 拾 元

戶名 財團法人豐年社

寄款人 姓名 通 試 欄 電 話

經辦局收款戳

通訊欄 (限與本次存款有關事項)
 • 豐年：1年份24期訂費650元 2年份48期訂費1200元
 • 鄉間小路：1年份12期訂費1000元 2年份24期訂費1800元

訂費——

豐年：1年24期650元 2年48期1,200元

鄉間小路：1年12期1,000元 2年24期1,800元



豐年社 台北市溫州街14號

電話：(02) 23628148分機31

傳真：(02) 83695591

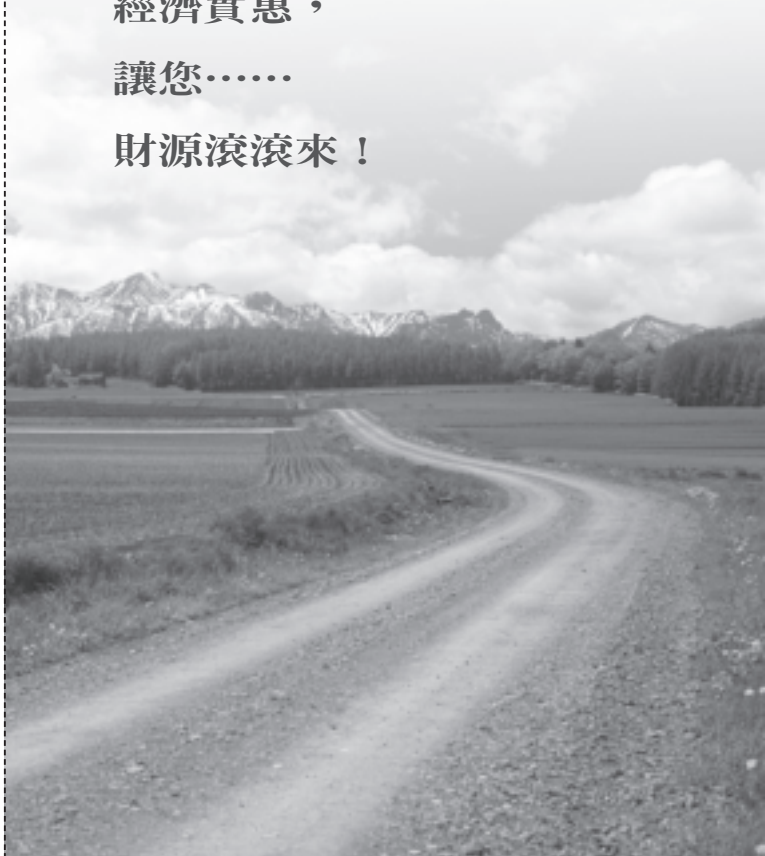
郵撥帳號：00059300財團法人豐年社

虛線內為供機器印錄用請勿填寫

各位老闆、頭家們！
您煩惱新產品沒人知道嗎？
您煩惱沒業務幫您找客戶嗎？

豐年、鄉間小路
讓您免操煩！

廣告刊登效果好，
經濟實惠，
讓您……
財源滾滾來！



郵政劃撥存款收據

注意事項

- 一、本收據請詳加核對並妥為保管，以便日後查考。
- 二、如欲查詢存款入帳詳情時，請檢附本收據及已填妥之查詢函向各連線郵局辦理。
- 三、本收據各項金額、數字係機器印製，如非機器列印或經塗改或無收款郵局收訖章者無效。

請寄款人注意

- 一、帳號、戶名及寄款人姓名通訊處各欄請詳細填明，以免誤寄；抵付票據之存款，務請於交換前一天存入。
 - 二、每筆存款至少須在新台幣十五元以上，且限填至元位為止。
 - 三、倘金額塗改時請更換存款單重新填寫。
 - 四、本存款單不得黏貼或附寄任何文件。
 - 五、本存款金額業經電腦登帳後，不得申請撤回。
 - 六、本存款單備供電腦影像處理，請以正楷工整書寫並請勿摺疊。帳戶如需自印存款單，各欄文字及規格必須與本單完全相符；如有不符，各局應婉請寄款人更換郵局印製之存款單填寫，以利處理。
 - 七、本存款單帳號與金額欄請以阿拉伯數字書寫。
 - 八、帳戶本人在「付款局」所在直轄市或縣（市）以外之行政區域存款，需由帳戶內扣收手續費。
- 交易代號：0501、0502現金存款 0503票據存款 2212劃撥票據託收

農業產銷技術權威刊物

豐年 半月刊

◎16開(19 × 26cm)每月1日、16日出版，全年24期

報導養生保健、農業旅遊之家庭生活雜誌

鄉間小路 月刊

◎菊8開(21 × 29.2cm)每月1日出版，全年12期

廣告洽詢專線：02-23628148分機19

台灣農業知識寶庫

最佳農業百科全書

台灣農家要覽

【增修訂三版】

內容豐富充實·彩色精印

六百餘位農業專家學者撰稿

最新農業資訊
最新生產技術
最新經營方法

是農民、農業工作者及
農業相關人士最佳農業參考書



光碟版

全套七片 定價：500元
(郵購另加掛號郵資60元)

● 全套七大冊4700頁，每冊均附光碟片
定價12,200元

全套內容	定價
農作篇(一) 農藝作物	1,500元
農作篇(二) 園藝作物	2,600元
農作篇(三) 植物保護、農產加工	2,000元
林業篇	1,600元
漁業篇	1,500元
畜牧篇	1,700元
綜合篇	1,300元

◎郵購另加：單冊掛號郵資60元，三冊(含)以上掛號郵資150元

豐年社



台北市溫州街14號

郵撥00059300財團法人豐年社

電話：02-2362-8148分機30或31 傳真：02-8369-5591

《台灣農家要覽》簡介

農業的知識寶典。

本套書於民國69年出版第一版，分上、下兩冊；隨著國內農業技術的進步及農業經營的改變，於民國84年修訂再版，篇幅擴增為農作、林業、漁業、畜牧及綜合等五大類，七大冊。事隔10年，台灣的經濟、社會及農業科技都發生很大的變化，特別是在民國91年台灣加入世界貿易組織(WTO)以後，更需要與時俱進的科技知識，方能應付未來的挑戰，農委會遂策劃增修訂三版，維持原有農作、林業、漁業、畜牧及綜合等五大類、七大冊架構，並附贈光碟，便於典藏保存。

與過去兩版相較，除配合科技進步增加農業技術及農業經營的新資訊外，又配合現今「發展優質、安全、休閒、生態的現代化農業，提高全民生活品質」的農業政策，對於整體自然環境的互動及生態平衡等觀念亦詳加介紹，發揮農業多元功能，兼顧經濟發展、人文建設及自然保育，維護本土農業永續發展，讓全世界看見進步的台灣農業。

三星地區農會

青蔥的故鄉 獨特辛辣挑逗味蕾

看似平凡的麵條在咬斷的瞬間，一股清新的蔥香自口中蔓延開來，這就是蔥明麵的魔力。將蔥揉入麵粉製成麵條，不僅保留了蔥的香氣，更創造出麵條獨特的彈牙口感，搭配蔥醬使用，蔥香四溢，吃過的人無不印象深刻。



DATA

☎ 03 - 9893170

🌐 <http://www.sunshin.org.tw/>

📍 宜蘭縣三星鄉義德村中山路31號

📍 三星青蔥文化館、清水地熱、長埤湖遊憩區

食尚推薦：蔥明麵禮盒、蔥滿好禮(蔥油+蔥醬)

台北市農會

都會區遊玩必BUY 土肉桂最讚

土肉桂可是台北市水土保持的農作物，擁有芬香、溫和、香辛、甘味的口感，還有令人愉快的甜味，由土肉桂樹皮提煉出的土肉桂醃用途多多，可做成香料入饌或是茶葉飲用。兼具台北都會時尚風情的土肉桂禮盒，提供更多食尚新選擇。



DATA

☎ 02 - 27070612

🌐 <http://www.tfa.org.tw/>

📍 台北市大安區復興南路一段390號15樓

📍 木柵觀光茶園、貓空、陽明山

食尚推薦：土肉桂茶、土肉桂葉

台灣省觀光農園發展協會 和信蜂業

柚子 蜂蜜 柚子蜜茶甜蜜蜜

擁有八十年歷史的老店一和信蜂業，將通過吉園圃安全認證的二水特產白柚與自家蜂蜜結合，以完美比例手工調配出柚子蜜茶，一杓柚子蜜茶再加入10比1的熱水，就可嚐得到白柚紮實果肉、柚香甜甜的滋味，成為二水鄉的超人氣伴手禮！



DATA

☎ 04 - 8792696

📍 彰化縣二水鄉惠民村山腳路一段2號

🌐 <http://www.tfta.org.tw/>

📍 台灣獼猴生態教育館、鐵路文物館、石硯藝術館

食尚推薦：柚子蜜茶

信義鄉農會-梅子夢工廠

信義梅鄉 酸酸甜甜最in

信義鄉堅持傳統手工採收梅子，再以最新的加工技術製作一系列梅子伴手商品，超人氣創意伴手「半路店味噌」採日式釀造，天然獨特的酸甜口感，讓人感受古早信義鄉居民的生活，更獲得2008綠色環保包裝獎殊榮！



DATA

☎ 049 - 2791949

🌐 <http://www.hsiniifa.com.tw/>

📍 南投縣信義鄉明德村新開巷11號

📍 風櫃斗、東埔溫泉、玉山國家公園

食尚推薦：半路店味噌禮盒、慶煙梅禮盒、青梅竹馬禮盒、台灣之梅禮盒

食尚伴手特蒐

在歡暢的旅途中，我們總盼望能將那份異鄉的氣息封入罐中，帶回家好好珍藏。台灣好伴手重視這份心意，為您將本土特產化為真情滋味藏於盒封，在各地旅行，都能買到最具食尚包裝的禮盒，與你分享打開伴手禮的喜悅、品嚐在地嚴選的好滋味！2008台北國際旅展(10/31-11/3)，來到台灣好伴手館，讓你率先選購各地推薦的好伴手，歡迎同來享受打開封盒的期待與滿足！

關注食尚新潮流 分享旅行的意義

在地的 好 伴手 藏封的 好 滋味



2008台北國際旅展展覽資訊

台灣好伴手館 當季食尚 藏封的好滋味

日期：10月31日至11月3日

時間：10：00~18：00

地點：台北世貿一館A區

活動內容：伴手食尚購物通、

台灣好伴手特惠活動…等