



日本人稱88歲的生日為「米壽」，象徵至高無上的福份！

米的靈魂〈二〉

農業社會遵循土地倫理，
承載了土地厚實內涵的米，
是有靈魂的！

的創意和形而上的文化融入，才不至於同質性的產業文化館在各地一再複製。但是卻造成了我與農政單位長官們溝通非常困難，因而受挫。

聊著聊著就聊到了米！我趁機請教學者：「到底米有什麼特別而祭祀時非用不可？」他一本正經地回答說：當然啊！全世界的主食有二十大類，即稻米和麥，以南北劃分，就是南稻北麥，至於芋頭、小米等雜糧基本上是屬於高山、邊緣或沼澤一帶地區之部落原住民的主食。因此以主食來劃分，就有米、麥及雜糧3種民族。你沒看到中國自古流傳下來「吃米才長精」的說法嗎？「米」字本身就是4個「不」字翻來翻去組合而成，4個「八」字緊相連，4個「人」字不相見，1個「十」字立中間，因此，源自唐朝文化的日本，便將88歲生日稱為「米」壽，以此象徵人間至高無上的福份。過完米壽後，從此多餘的壽命都可過屬神仙的生活了！

歲時祭典 生命禮俗

我堂兄結婚時，在婚禮進行中，全家人以「幸運之米」往新人頭上撒去，我雖然覺得有點浪費，但祖母卻正色地告訴我：「這是以天下最為重要，且用途最多、最廣的白米，來祝福新人白頭偕老、幸福美滿！將來有田有水也有米，添人添口又添丁。」原來「米」所代表的靈性，是婚喪喜慶、生老病死都通用的。我相信這是過去農業社會裡具體觀察的農業經驗與智慧，特別選在眾人聚會場合，詮釋人生酸甜苦辣滋味下的生命禮俗。

我在東吳大學任教後，有一次和學校裡中文系的一位國學老教授閒聊，提到我當時正在輔導某家農會，利用閒置的穀倉轉型休閒資源的計畫，這個計畫需要極大

神農子嗣 吃米長精

中國人有句話說：「精、氣、神」，而前二項都需
「米」這個



日本人用米繩象徵年年有餘



婚禮中，撒一把米用來傳達祝福



握著一把稻穗的神農氏



用稻草做的動物來祈福是日本農家的一項傳統。



從嬰兒到老年人都需要「灌米湯」！



日本政府發給每個小學生的「鼓勵吃米健康卡片」！



宣傳「吃米減肥美容」的明信片！



日本的稻米祭

部首，也就是說靠吃米來達到增強「精」和「氣」；養生之道中吃米比吃麥來得長壽且對人體健康有利得多。教我易經多年的馬淑禮老師講得更傳神，他說：「火與米是人類

與動物的分歧點，除了只有人類才懂得用火的智慧外，『米』就更不用說了！你想想看嘛！猴子在樹上，當然就選最大最好吃的食物來吃囉！例如桃子、蘋果等，人類的老祖宗怎麼會厲害到從稻穗裡小小粒的穀子中，找出世代代子孫必須辛苦耕種才得飽食的稻米呢？更難得的是懂得把一粒穀子埋在土裡，等待發芽，耕作，結出更多穀子的智慧。你說神奇不神奇？難怪傳說中的神農氏手中總是緊緊地抱著一把稻穗。」

日本人相信古老傳說中，太陽女神在天上的田地裡撒播稻種，把一些穀粒賜給天皇子孫耕種。因此，千百年來都是以稻米來衡量財富的標準。而封建時代的武士，也以稻米為薪餉。直到今天，日本全國各地還設有



祝壽用的「紅龜粿」是用糯米做的。

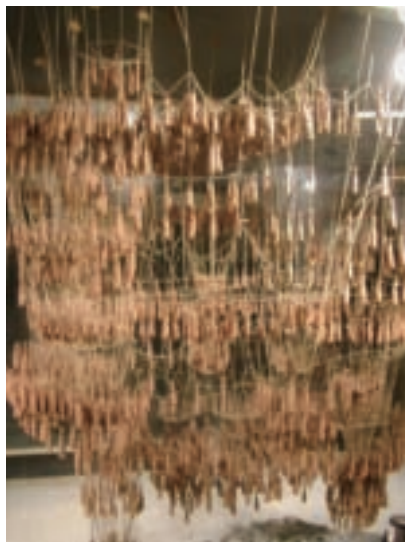
成千上萬的米神廟，甚至以「麻糬」作為過年食品。日本曾經有人出過一本書，書中提到：「以米為主食者比以麥為主食者平均多活20歲！」因為米是整個顆粒完整吃下，而麥需要經過磨碎等許多道過程，再發酵製作成麵條、麵包、包子等麵食品才拿來食用，然而，經過幾道加工程序後，麥子所含豐富的營養將會流失很多。在台灣，年長者參加宴會時若不吃一碗飯就像沒吃飽似地，回家還要補吃一碗飯才覺得飽。

建築語彙 透露玄機

但是我還是沒搞懂，米為何有精氣、有



蓋了五百年還沒完成的世界建築奇蹟—聖家堂。



以米袋倒吊在繩索上，地上的鏡面呈現的就是聖家堂的建築結構。

靈魂？迎神用米，幫小孩子收驚、溝通鬼神、祝福、送葬、慶典也必須用米。這個心中的疑惑一直到約1年前我去西班牙旅行時，在當地天主教聖家堂的建築裡才得到解開，我終於發現米的秘密。

這座建築物用了500年的時間證明米是有靈魂的，使我完全相信米不但可接通東方的玉皇大帝等神明，也可

以接通西方的上帝耶穌基督、聖母馬利亞、天主等。因為籌建這座人類歷史中最偉大教堂的建築師—高第，當初要找到整座建築物的弧度與恆定結構時，是以「米」整袋整袋地吊掛在一座大倉庫裡，地面上放了一面鏡子，垂吊下來倒映出的弧度，正巧是現今整座教堂的結構。

至於為何吊掛的整袋重物中，要用米來裝呢？原來聖經中記載：「上主吩咐以色列子民：裝滿一俄梅珥嗎哪，留給你們後代的子孫，為使他們能看到我領你們出埃及時，在曠野裡養活你們的食物。」當初天主賞賜的美好食物嗎哪，就是今日的米糧。

全能的主耶穌知道：一磅米煮熟後，可供14人吃飽一餐，足夠安息日食用；同等重量的馬鈴薯卻只能供給6人吃飽。也因為「米」較易保存，不像瓜、薯類食物易遭蟲子或野獸偷食，所以無論是曠野求生，或軍隊長征運糧，都只用米，才能完成任務。(待續) ㊦