

【鄉村旅遊】

# 來自地底 1460公尺的原湯

## 知本泓泉溫泉渡假村

「泓泉」擁有來自地底1460公尺的優質溫泉，  
泉質純淨滑凝，兼具美容與保健功效。  
背倚翠綠山巒，前有悠悠知本溪蜿蜒流過，  
漫步自然生態休閒步道，每一眼，都是原汁原味的天然美景；  
每一步，都能感受到大自然的氣息，將生態與人文結合，  
讓休閒渡假更為養生、更具知性。

 泓泉溫泉渡假村

地址：台東縣卑南鄉溫泉村龍泉路139巷1號

電話：(089) 510150-9

傳真：(089) 513001

<http://www.rainbow-hotel.com.tw>

企劃製作/鄉間小路月刊

採訪攝影/黃姿怡

協助單位/知本泓泉溫泉渡假村



# 綠林掩翳的 紅磚屋、美人湯



**溫**泉、瀑布、溪流、森林，架構出美麗的知本溫泉風景區。近年來，因休閒、養生風氣日漸興盛，三五好友相約泡溫泉，已成為時尚風潮！

## 萬坪翠綠山林 泉質純淨滑凝

位在台東知本溫泉風景區內的「泓泉溫泉渡假村」，擁有一萬多坪翠綠山林，和座落於萬綠叢簇間的歐式紅磚建築，以及自然悠閒的露天溫泉池，讓許多來過的旅客，都回味不已。

經營邁入第21年的「泓泉」，背倚翠綠山巒，前有悠悠知本溪蜿蜒流過，襯以清爽的藍天白雲，構成一幅賞心悅目的美景。不論是佇立於迴廊或觀景台，憑欄便能眺望遠山近水，山林景色盡收眼底，無須四處奔波，在此隨意就能享受到大自然的「靜」與「美」。

在知本溫泉風景區內，「泓泉」獨家擁有來自地底1460公尺的優質溫泉，泉質純淨滑凝，除可達到美容與保健的功效，周邊視野寬闊的自然生態休閒步道，清新舒爽的空氣，更會讓人停住腳步，禁不住來個深呼吸，享受遠離塵囂的舒暢。



寧靜月夜下的泓泉溫泉渡假村



來自地底1460公尺純淨滑凝的優質溫泉



露天溫泉池畔的彩虹餐廳



舒適優雅的用餐環境



露天吧提供多樣「溫泉原湯煮」食材




提供在地風味餐飲服務

## 溫泉、美食的不解之緣

青山、綠水、和風、溫泉、美食……，如果你認為這就是「泓泉」的全部，那就大錯特錯了！有美麗的環境，也要有舒適的住宿品質，才稱得上是一流的休閒渡假勝地。「泓泉」精心規劃9種客房房型可供選擇，原木色的裝潢與簡潔清爽的擺設，既有「家」的感覺，又兼具渡假獨有的閒情逸致。

知本溫泉風景區一年四季皆美，在「泓泉」，徜徉於大自然的青山綠水間，盡情享受輕煙裊裊的泡湯之樂，再大啖風味獨特的「溫泉原湯煮」美食，有如身處仙境般享受。由於「泓泉」擁有純淨的鹼性碳酸泉，用來煮蛋、活蝦蟹、玉米等，都別有一番滋味哦！

當夕陽緩緩西下，夜幕來臨時分，也是夜晚歡樂時光的開始。「泓泉」的露天吧，提供BBQ碳烤，一口碳烤美食，配一口啤酒，沐浴在涼爽晚風下，真是愜意無比。 



美人湯蒸臉吸氣場



「泓泉」備有多種雅致客房



泓泉溫泉渡假村提供會議廳服務



# 體驗原味的自然

知本「泓泉」之「美」，美在「與自然零距離」，蒼翠的山林，自然的林相，悅耳的鳥唱蟲鳴，譜成一篇篇自然與生態交織的樂章。在任何季節，走在休閒生態步道上，每一眼，都是原汁原味的天然美景；每一步，都可感受到大自然的氣息。

## 原汁原味的自然



露天溫泉池畔的休閒生態步道

### 原水

冷水~來自中央山脈天然潔淨「純」、「甘」、「甜」的山泉水。  
熱水~來自1公里深的地底溫泉。

### 原音

沉浸在綠色林海中，享受散發的天然芳香，傾聽水聲鳥語，聆賞林間蟬鳴，夜晚蟲鳴蛙唱伴君入眠，此起彼落的天籟原音，迴盪整個渡假村。

### 原味

以當地最新鮮食材研發的風味美食，最有自然的風味。  
在露天溫泉池畔的彩虹餐廳裡用餐，窗外美景賞心悅目，獨特的「溫泉原湯煮」，更是別有一番原味。

### 原湯

來自井深1460公尺「知本一號地熱井」溫泉，為質地純淨的鹼性碳酸氫鈉泉，在日本稱之為「美人湯」，長期浸泡可美白滋潤肌膚。

### 森林SPA

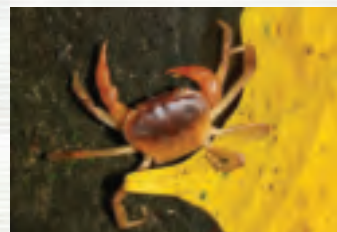
泓泉與大自然零距離，周邊林木蒼鬱，潺潺流水聲，鳥叫蟬鳴，蝴蝶翻飛，讓人心曠神怡。



三棧坪茶葉農場（林藝斌/攝）



在美人蕉上發現的蟲蟹



在休閒生態步道常發現陸蟹的蹤跡



有豐富的蛙類生態與資源





溫泉是地球最珍貴的原水



木屋住宿區

### 知本泓泉溫泉渡假村小檔案

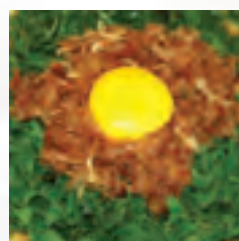
- ◎民國78年正式對外營業，飯店近期內有重新裝潢過。
- ◎提供台東機場、台東火車站、知本火車站專車接送，但需另收費。
- ◎為國民旅遊卡特約商店。
- ◎備有免費停車場。
- ◎現有110間客房，有別墅區、木屋區、標準豪華型等不同型式的房間。每一房間都有溫泉，在別墅區，更有大型溫泉浴缸、雅致的客廳。
- ◎規劃一系列台東地區的特色行程，在經驗豐富的解說員帶領下，讓知本之行可以更為知性。



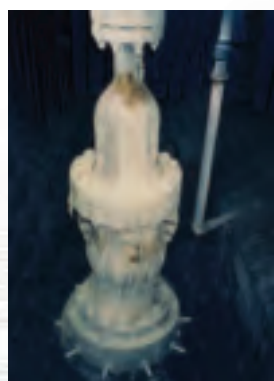
DIY 彩繪知本溫泉公仔



「溫泉原湯煮」別有風味



以當地食材研發風味美食有最自然的原味



來自井深1460公尺的知本一號地熱井





綠樹環繞下的露天溫泉池



露天泡湯可享受鳥語蟲鳴



長期浸泡  
「美人湯」  
可美白滋潤肌膚

## 交通資訊

### 開車族

南迴公路：高雄台一號→楓港→台九號→大武→太麻里→知本溫泉區→泓泉。

南橫公路：高雄→台二十一號→甲仙→台二十號→天池→埡口→關山→接台九號→台東→知本溫泉區→泓泉。

花東縱谷線：花蓮→台九號（山線）→瑞穗→池上→關山→台東→知本溫泉區→泓泉。

花東海岸線：花蓮→台十一號（海線）→長虹橋→八仙洞→三仙台→台東→知本溫泉區→泓泉。

### 鐵路

北下：搭乘台鐵北迴、花東線班車，於台東站下車。（台東站至飯店約35分鐘車程）

南上：搭乘台鐵南迴線班車，可選擇於知本站下車，再聯絡飯店專車接送。（至飯店15分鐘車程）

### 非開車族

客運：鼎東客運，每日1小時一班車，站名：泓泉飯店。

其他：可搭乘各航空公司班機至台東機場，再聯絡泓泉專車接送。



持此截角並在住宿者  
每枚贈送泓泉溫泉面膜一片  
期間至98年12月31日止

