

質譜快檢來把關

釋迦安全有保障

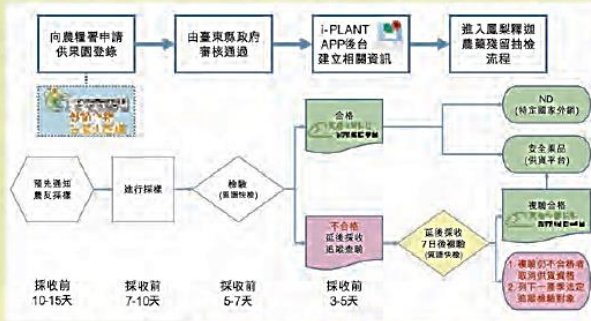
文、圖/ 蔡恕仁

臺東縣為番荔枝主要產區，種類以大目釋迦及鳳梨釋迦為大宗，前者以內銷為主，後者則以外銷為主。惟中國以檢出粉介殼蟲類為由，自110年9月20日起暫停臺灣釋迦及蓮霧輸陸，影響鳳梨釋迦外銷產業甚鉅。為確保農民收益，行政院農業委員會以外銷、內銷及加工等措施多管齊下，搭配冷鏈物流系統，提升農產品質，增加消費量。

為以實際行動支持國產水果與農民，便利大眾購買國產鳳梨釋迦與蓮霧，農委會特別委託農科院設置「好釋連蓮」預購平臺，提高釋迦及蓮霧銷售量，強化內銷通路並開拓國外新興市場。此一平臺之果品來源係由供貨業者向農糧署申請「外銷作物生產供應鏈」登錄供果農民之果園資料，經臺東縣政府審核通過後，再以農業試驗所開發之「i-PLANT」APP建立農地地段地號等相關資訊，依供貨農民所提供之預計採收日期排定農藥殘留檢驗時間，由本場及農糧署東區分署臺東辦事處分工派員至田間採樣，採樣後交由檢驗單位以「食品中殘留農藥之檢驗方法－質譜快速篩檢技術」進行分析。經檢驗合

格之樣品即可進入供貨平臺或供應外銷；檢驗不合格者則通知農民延後採收，再進行一次複驗，複驗合格者仍可進入供貨平臺，若仍不合格則取消農民供貨資格，並通知臺東縣政府列為下一季法定追蹤檢驗之對象。

農藥殘留抽驗自110年11月15日起至12月24日為止，已抽驗643位農民之果實，所有樣品已完成檢驗，合格數618件，合格率为96.1%。此次針對整體鳳梨釋迦供果園進行普查，絕大多數農民均遵守農藥使用規定，對於少數違規使用未核准登記藥劑檢測不合格的農民，除輔導告知爾後勿再使用該藥劑外，並通知集貨場嚴格管制，以確保鳳梨釋迦供貨果品安全。



鳳梨釋迦農藥殘留抽檢流程