



# 雞蛋調節措施與產業升級輔導

行政院農業委員會

111年2月23日

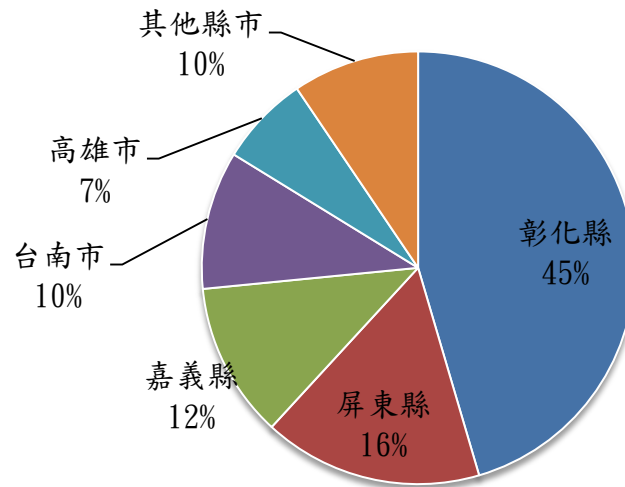


# 壹、產業背景說明

在養蛋雞	4,382萬隻
在產蛋雞	3,158萬隻
每日生產箱數	10.7萬箱(200顆/箱)
年節剛性需求已過，目前每天不足約 <u>7,000箱</u> 。	

## ■雞蛋主要生產區

主要縣市蛋雞在養隻數占比(%)





## 貳、缺蛋原因分析(1/2)

---

### ■ 氣候寒冷，日夜溫差大

彰化地區去(110)年11月及12月的日夜溫差超過10度有8天、17天，前(109)年同期的日夜溫差超過10度只有5天、3天。

### ■ 原物料上漲，飼料價格上漲

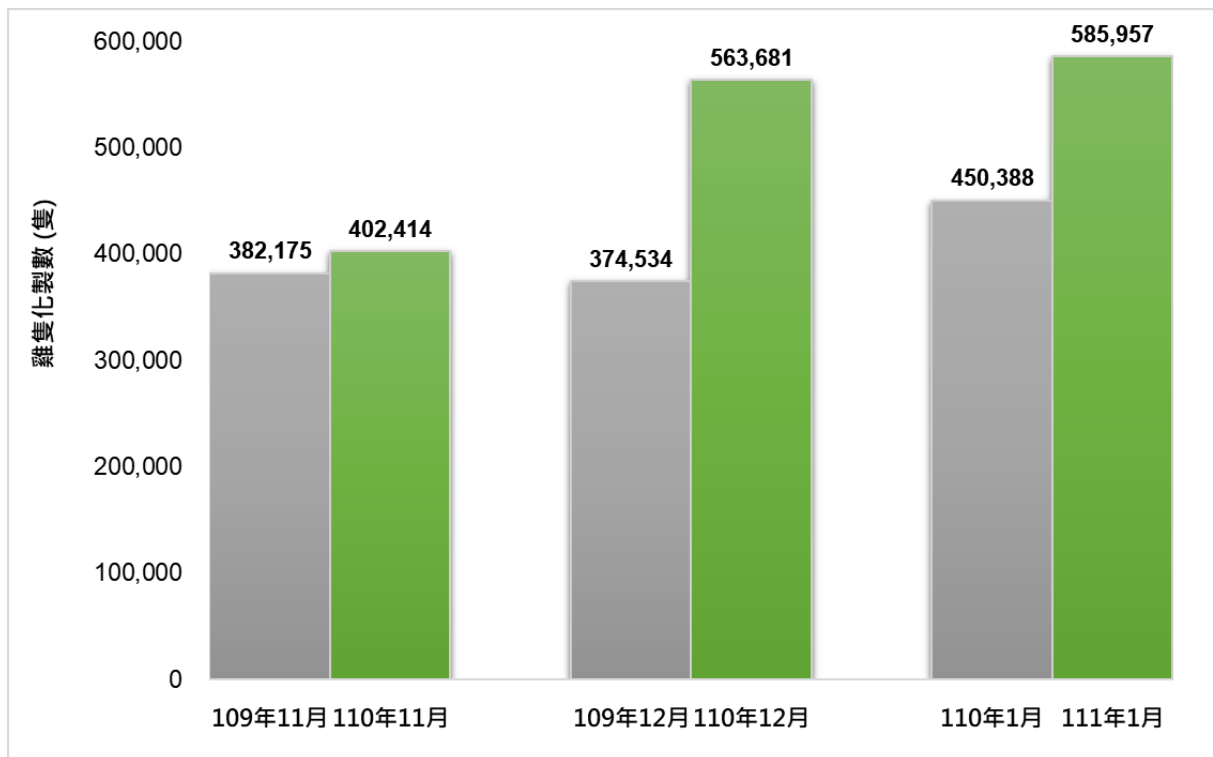
從109年10月(11.5元/公斤)逐步上漲至110年12月(15元/公斤)漲幅達30%。



## 貳、缺蛋原因分析(2/2)

### ■ 各種疫病造成雞隻死亡增加

110年11月至111年1月，蛋雞死亡隻數達155萬隻，較前一年度同期相比，增加29%，其原因為近幾個月氣溫急遽變化造成健康不佳雞隻斃死，及造成抗病力下降罹患疾病死亡、禽流感撲殺等。

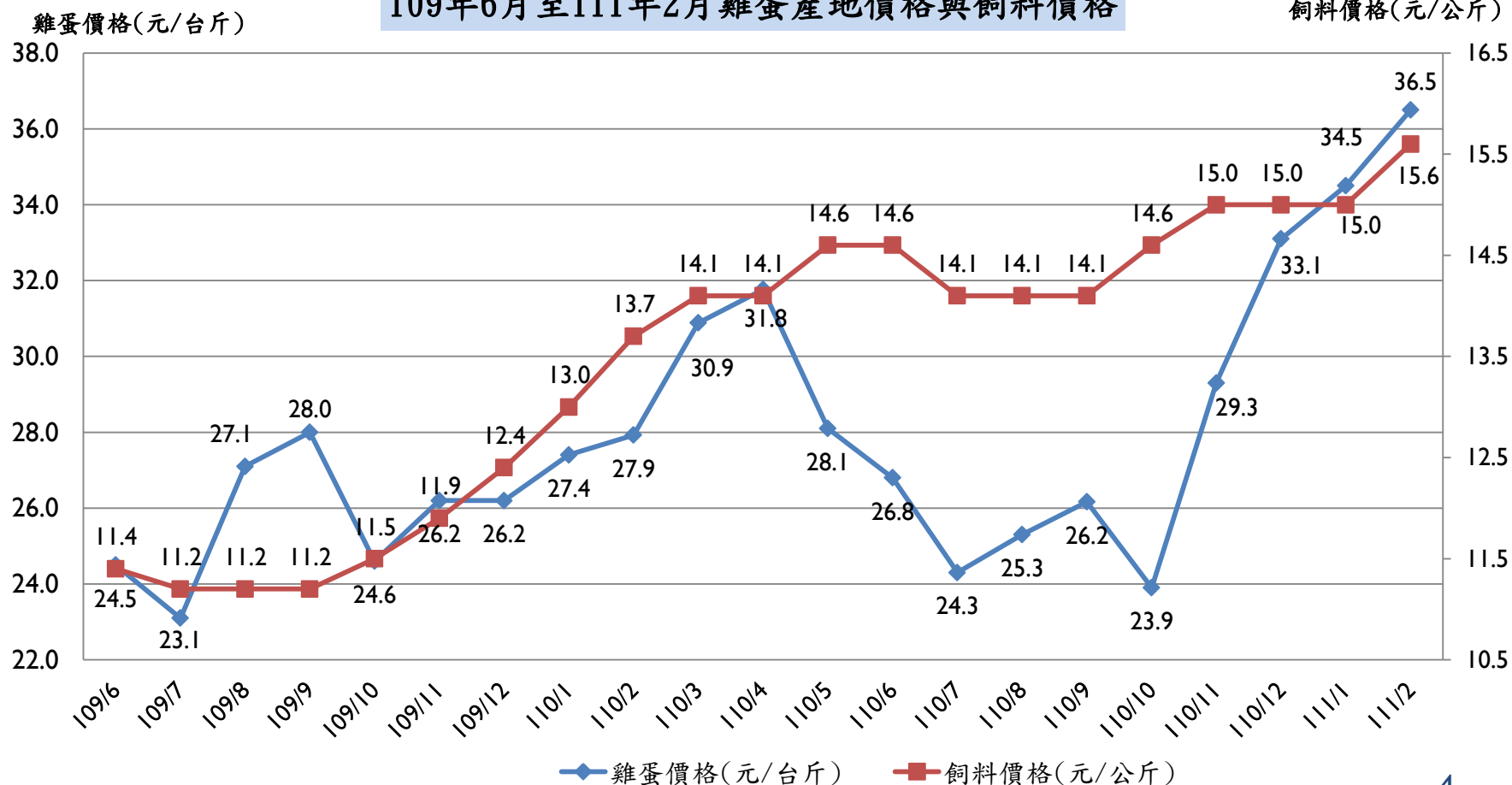




# 參、疫情影響產銷(1/3)

- 消費爆發後，產地價格自110/10/26 23.5元漲至111/2/12 36.5元，尊重市場機制。
- 農曆年前政府為穩定民生，啟動重要民生物資價格監測機制。

109年6月至111年2月雞蛋產地價格與飼料價格



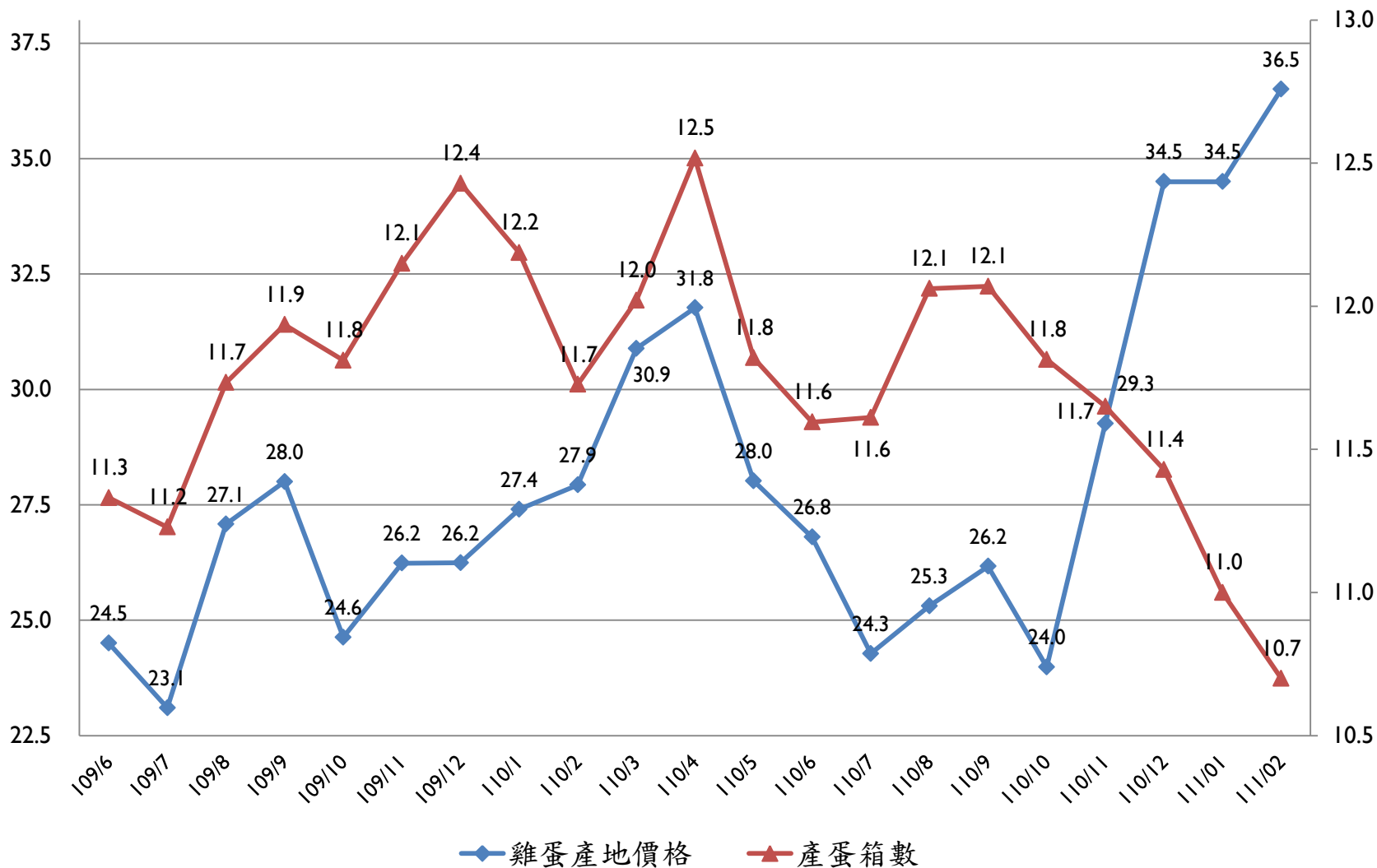


# 參、疫情影響產銷(2/3)

## 109年6月至111年2月雞蛋供應量及產地價格

產地價格(元/台斤)

產蛋箱數(萬箱)





# 參、疫情影響產銷(3/3)

## 108-110年蛋雞生產數量調查表

(萬隻)

	入中雞數	產蛋隻數	淘汰隻數
108年月平均	151	3,097	108
109年月平均	153	3,206	121
110年月平均	136	3,316	115



# 肆、因應措施(1/3)

## ■ 減免飼料原料進口營業稅

行政院穩定物價政策已針對黃豆、玉米及小麥等貨品之5%營業稅，於本(111)年4月30日前全免，以期穩定飼料價格(蛋雞飼料負擔可減少0.6元/公斤)。

## ■ 生產獎勵與市場機制(3+2)及補貼復養

- ◆ 鼓勵蛋農生產雞蛋獎勵金每台斤3元(2/8)，市場調漲2元(2/12)。
- ◆ 加速復養補助，每隻蛋中雞最高25元。

## ■ 加強雞蛋調度

- ◆ 協調加工業者調度加工用原料蛋，優先供應民生消費鮮蛋需求。
- ◆ 年前調度10,778箱(20台斤/箱)，年後目前已調度11,450箱。





# 肆、因應措施(2/3)

## ■ 專案進口

- ◆ 依據衛生福利部食品藥物管理署規定，目前准予進口鮮蛋之國家為美國、澳洲及日本。
- ◆ 本次專案由日本進口之雞蛋，為日本關西三重縣特定單一畜牧場，並於雞蛋出場前通過藥殘檢驗，預計3月底前進口300萬顆日本雞蛋。



規劃自三重縣專案進口，距最近疫點兵庫縣姫路市150公里以上



# 肆、因應措施(3/3)

## ◆ 專案進口日本雞蛋

- 依據「動物傳染病防治條例」及「動物及動物產品輸入檢疫條件」規定辦理。
- 參酌世界動物衛生組織(OIE)陸生動物法典規範、日本高病原性家禽流行性感冒(禽流感)疫情管制作為。
- 我國對美國、加拿大、澳洲、法國以州或省認定禽流感非疫區。
- 經評估自日本未發生禽流感之地區，輸入經日本獸醫官檢疫合格之雞蛋，引入動物傳染病之風險極低。
- 依衛生福利部食品藥物管理署規定，目前僅日本、美國及澳洲可輸入帶殼雞蛋，輸入時須符合食藥署相關食品輸入規定。



## 伍、未來精進作為(1/4)

### ■ 減輕蛋禽場設備投資負擔

#### ◆ 辦理政策性專案貸款

貸款項目	最高貸款額度	利率(%)	備註
提升家禽產業經營類	4,000萬元	1.04	週轉金最高貸款額度1,000萬元
雞蛋友善生產系統類	5,000萬元	0.79	週轉金最高貸款額度1,000萬元
青壯年農民從農貸款	500萬元	0.54	週轉金最高貸款額度100萬元

#### ◆ 辦理自動化整套畜牧機械設備進口證明，得以進口關稅減免。



## 伍、未來精進作為(2/4)

### ■ 產銷供應鏈冷鏈設備建置

- ◆ 輔導設立集貨場，透過洗選集貨場對其契約蛋雞場之輔導與管理，落實洗選規範，輔以冷鏈運輸管理，加速產業升級。
- ◆ 補助冷藏設備，增加雞蛋庫存調節，輔導產業設置冷藏設備，提升雞蛋庫存量及雞蛋調度能力。

### ■ 建立產銷契約制度

- ◆ 輔導農戶與蛋商、洗選廠簽訂生產供應契約，穩定產銷秩序。



## 伍、未來精進作為(3/4)

### ■ 禽舍改(新)建升級

- ◆ 推動密閉水濺禽舍生產模式，提升禽場生物安全自主防疫。
- ◆ 導入整套自動化生產設備，包括自動溫控、給料、給水、集蛋、集糞等設備，緩解缺工問題。
- ◆ 籌組專家學者技術輔導團隊，輔導蛋雞場建立良好標準生產模式，推動蛋雞統進統出批次生產，提升蛋雞場生產經營效率。
- ◆ 配合能源政策，禽舍屋頂加設太陽光電板，提升禽舍節能效率。
- ◆ 提升雞糞資源循環再利用。



## 伍、未來精進作為(4/4)

### ■ 推動雞蛋洗選 精進溯源管理

- ◆ 持續輔導國內中、小型雞蛋洗選集貨場設立，以及食品公司投入興辦大型集貨場與洗選廠。
- ◆ 加強洗選廠(場、室)之蛋品生產批次及洗選製程管理輔導工作。
- ◆ 推動雞蛋逐顆噴印政策，強化原料蛋進貨與洗選蛋出貨數量等溯源資訊登錄作業查核。

### ■ 產銷資訊精準掌握