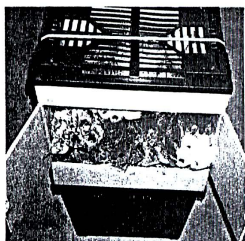


切花直立運輸新嘗試

本刊

田尼拍賣市場在農委會運銷科的支持下，經過一個月與花農溝通協調，於十月中旬正式嘗試桶裝直立運輸拍賣，剛開始大家抱以質疑的態度，不敢貿然答應配合，因此只有六個產銷班及合作社願意配合，最初實際供應的只有四個單位，而到底直立運輸是怎



直立式的包裝，黑色的箱及蓋自荷蘭進口，中間的紙板與開口設計是自行印製的。

麼一回事呢？就讓我們一起來看看吧！

何謂直立運輸？

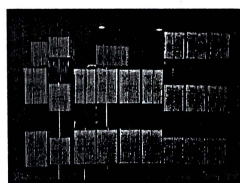
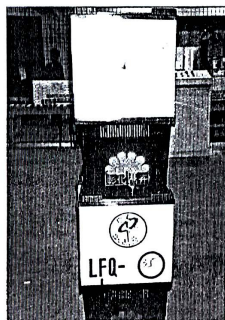
為了改善採收後處理的品質，在採收後至拍賣市場甚至花店讓花持續吸水，而採用桶裝運送的模式，有別於紙箱。直立運輸在國外已行之有年，由荷蘭開始使用，有鑑切花品

質的不穩定，我們亦開始嘗試，目前由田尼拍賣市場先行使用，桶子由荷蘭直接進口，每個成本需150元，在拍賣完後承銷商需付每桶押金80元，以將桶子歸還，每桶在堆疊時可承受80公斤的重量，向荷蘭只購買桶子及蓋，而中間支撐的紙板，是由我們自行製造的，有一點很有趣的是，國外的拍賣只需開一箱看樣，不需每箱皆開，因此為符合我們不同的遊戲規則，不知那位仁兄有如此的高招將紙箱中間開窗，想到都不覺莞爾。

使用現狀：

直立運輸的高度高目前有65、75、85公分，三種規格，國外是與台車共同配合使用，

65公分高的可堆3層，但75及85公分只能堆2層。



65公分高的可堆3層，但75及85公分只能堆2層。

幸而我們所使用的台車是由荷蘭進口，所以沒有很大的問題。每箱所裝的把數概約為玫瑰5把（20支/把），非洲菊25把（10支/把），滿天星21-25把。65公分高可堆三層滿車，裝載量與紙箱差不多，但75及85公分高的只能堆二層，浪費了一些空間在裝載量就有差別，使運費成本增加，何況我們的花長度是愈種愈長。

現在田尼採用電腦自動分貨系統，節省許多人工，但直立運輸的平穩性較差，在輸送帶上易倒，造成內部的水易流失，因此在拍賣完後並未立即分貨而是另有一短線先集貨，待拍賣完後分貨，又因高度太高所使用的電腦分貨無法辨識條碼



與工研院合作開發的自動分貨系統，直立運輸電腦無法辨識到條碼（太高了），另在快速的滾輪上易倒。

，亦需以人工操作分貨機，這點也讓市場的作業無法很順暢。

試用至今已三個多月，總體的成效並未看出來，但在價格上卻是有明顯的變化，現在主要以玫瑰、滿天星、星辰花、洋桔梗為主要，以玫瑰來說拍賣價提昇了30元，但滿天星的差異不大，承銷商在初期的接受度相當的高，最現實的是價格上的反應吧！

當承銷商接受度高而價格又不錯，很多產銷班都躍躍欲試，但以整體，或長久性來看，仍有許多地方需要仔細思考的，一個表象往往一不小心會將我們引導至錯誤的方向，又

何須急於一時呢？

1. 最初是由農政單位補助桶子，如果沒有補助，需農民自行吸取，成本划得來嗎？

2. 目前平均每天有百件左右的直立運輸，如果大量改用此方法，價格的差異可能不大？

3. 直立運輸的目的是在維持花朵更旺的生命力，有些花農認為

有水，萬一桶子翻了怎麼辦？遂在運輸過程中將水倒掉，這完全失去此法的意義。

4. 完全使用荷蘭的桶子規格，是否完全符合我們的需求呢？

5. 取押金是希望桶子能儘量回收，但承銷商認為該桶相當好用，不願歸還，使回收率第一個月只有10%，第二個月好一些有40%，這也會使成本提高許多？

6. 直立運輸並無法完全配合拍賣場的硬體設備，大量使用後可能會有問題，尤其是在分貨上。

7. 桶狀直立運輸目的是

維持產品品質，減少耗損，並非一味強調桶子的好處？

8. 由於必須回收使用，因此清潔就需注意了，如果無法將回收的器具消毒，細菌影響品質的問題就更嚴重了。

請語：

任何一樣東西只要是好的，一定很多人跟進，更何況是在價格上呢？在全球不景氣下，花卉也受到影響，所以當看到直立運輸在市場有較好的賣價，大家就心動不已，其實這表示好的品質的確是最重要的



拍賣完後另有一線先集賣，至最後再處理

，可惜我們很多人只看到錢，沒想到採取以後處理的重要，光用此方法仍不夠，如果採取處理做不好，一樣不會有好價的，而也不是所有的作物用此法都會較好，如果差異不大又何必呢？整體的成本是否划得來還需謹慎評估、計算，業者們先不要太急，否則比現狀更糟那不就更慘嗎？