

迷你玫瑰盆花之栽培

文圖／陳彥睿

迷你玫瑰是小型之灌木，花徑約3公分，株高在15~16公分之間，葉片及花朵均較一般大輪型玫瑰為小，可以供花壇及盆花之使用。

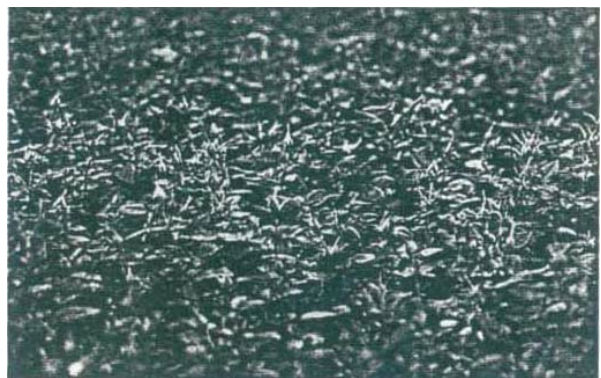
迷你玫瑰一般生長勢及抗病性較強，如果予以良好之栽培，可培育出優美之盆花供作欣賞，其觀賞價值並不亞於一般切花，茲將其栽培方法略述於後：一、種苗：利用扦插繁殖，將修剪之枝條剪下扦插，一般以1~2節為插穗，剪下浸漬於稀釋之殺菌劑中，在底部塗抹IBA500~1000ppm之發根劑，然後置於噴水或造霧之高濕環境中，夏天約25~35天即可成苗。二、介質：盆內所放之介質以泥炭土為主，可添加其他有機或無機介質，調整具有良好物理性及化學性，再添加有機肥，調整PH值在5.5~6.5之間，EC值約為1.3~2.0mS/cm之間。

三、種植：為快速成盆可於栽植3棵，或3棵以上，株距約在10~15公分之間，栽植後待新稍萌出約5公分左右即可摘心，所摘除之枝條可再行扦插使用，摘心後第二次萌出之枝條再行修剪一次，第三次萌芽後發育出花蕾即可成盆銷售，以這種方式栽植可以快速成盆，減少培育管理之成本。四、肥料：以緩效性肥料例如奧妙肥或好康多等肥料依劑量施用即可。五、病蟲害防治：病害需防黑點病、枝枯病、白粉病、露菌病等。蟲害則需注意粉蝨、蟎類、蛾蝶類等危害。尤其需要注意蟎類之危害，防治方法可參考植物保護手冊。

消費者買回去欣賞之迷你玫瑰盆花，最好放置在陽光可照到之地方，水分勿過潮濕，一般欣賞2~3週後即可結束觀賞壽命，若有興趣有栽植者，可移出栽植於地上作為花壇植物，亦是不錯的方式。



● 摘心修剪可促使迷你玫瑰快速成盆



● 迷你玫瑰盆花頗具市場潛力