

# 花卉生產



## 玫瑰切花生產技術改進

朱建鏞

本省栽培玫瑰至今已約有25年左右，這段期間內也曾有過一段輝煌的時期；但是由於品種老化，以及病害為慮（尤其是白粉病），目前玫瑰切花栽培不只外銷市場逐漸萎縮，甚至內銷市場也日趨沒落。

然而玫瑰終究是世界性三大切花之一，在國內也頗受歡迎，以本省的氣候條件仍有可為。因此數年前，又有日本花商進口新品種玫瑰苗與花農合作生產切花，可惜數年來對玫瑰切花市場仍激不起任何漣漪。

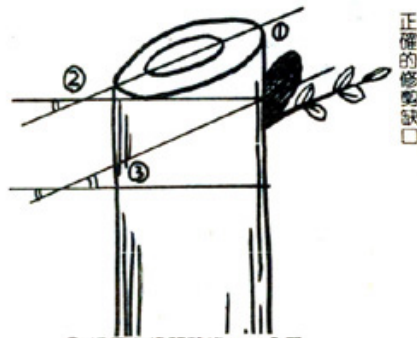
但這並不表示玫瑰切花栽培已經窮途末日，相反的，我們應該就現有的栽培方式深入檢討。茲就栽培技術方面提出幾點淺見供花農參考。也希望各方面的學者專家能從各方面深入研究，期待有朝一日玫瑰切花能再度成為外銷的主要作物。

### 建立種苗專利制度

可以很容易用無性繁殖繁殖的作物，如果沒有種苗專利法的保護，一定沒有人肯花大批人力、財力去改良品種。因為育種工作的費用高，必需靠出售新品種收回投資。

本省沒有種苗專利制度，不只沒有人從事玫瑰育種工作，甚至世界各育種發達的國家，都不喜歡將新品種玫瑰賣到台灣。所以在本省要引進優良品種，也是困難重重。

目前玫瑰品種引種可分為兩種方式：一是由私人公司由德、日種苗公司引種，雖然引進品種多，但大部分為趣味栽培品種，而且近年來較新的品種也不容易得到。



- ① 切口上緣距芽約2~5公厘
- ② 切口下緣不得低於芽根水平線
- ③ 切口傾斜45°~60°左右
- ④ 切口角度為以後芽生長方向

另一種是由日本花商選擇日本切花市場需要的品種，轉賣本省花農。雖然這種方式可以得到切花品種，但對品種選擇方式屬於被動的；我們同樣得不到最好最新的品種，而且送到本省栽培的品種，在風土適應性不見得適於本省栽培，還有生產的切花僅限於供應日本市場，其他地區是否接受則不被考慮，因此外銷切花處處受制於日商。

最近政府準備立農業法，欣聞農業法中有關於種苗專利的條文。希望能早日完成立法程序，日後更能依法執行，使種苗專利制度能迅速建立，在引種時不致於再被列入不受歡迎的國家。另外可以鼓勵私人公司投資育種工作，培育適於本省氣候環境的品種。



芽接苗

## 嫁接苗代替高壓苗

世界各國的玫瑰栽培都採用嫁接苗，只有本省切花栽培是採用自根苗（高壓苗）。根據各國專家學者的研究證明自根苗有下列各種缺點：

1. 有些品種，尤其是具有 *Rosa foetida* 血統的品種，發根困難或根系不發達，因而生長勢很弱。
2. 自根苗初期發育較慢，從栽植到切花生產期間長，成本回收慢。
3. 冬季產量低，嚴重的影響到本省花農的收益，因為冬季切花是本省花農主要的收入。
4. 環境適應性差，比較容易發生葉片黃化等生理障害。
5. 基部芽數量少。

本省的果樹栽培，如蘋果、梨、番石榴……等都採用嫁接苗，由此可知以本省的農業技術，玫瑰切花栽培採用嫁接苗應不成問題。然而為什麼本省玫瑰栽培都採用高壓苗？也許有人認為台灣氣候溫和，高壓苗在冬季依然可以正常生長，因此沒有必要採用嫁接苗。其實如果有適當的砧木，嫁接苗的產量一定比高壓苗的產量高，而且品質也較好。

可是本省目前切花所需要的嫁接苗還不能大量生

產。因為沒有人選拔適應台灣氣候環境的砧木，另一是芽接技術，不是每位種苗商都會操作。要提高玫瑰切花品質及產量，採用嫁接苗是必然的趨勢。今後有待進行的工作是砧木選拔以嫁接技術的改進（如插接法等）。

## 改進修剪技術

整枝修剪的工作是玫瑰栽培中非常重要的管理技術。修剪的目的是更新植株，調節產期。可是台灣栽培玫瑰二十多年來不只沒有人研究修剪的問題，甚至極少有人注重修剪技術。

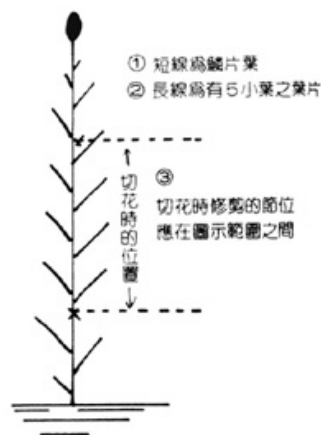
本省玫瑰切花是周年生產，而且主要收穫季節是每年10月到翌年4月，與國外的栽培方式完全不同，外文書籍上敘述的修剪方法，並不完全適用於本省的栽培方式。

依照英文或日文書上的更新修剪方式，在秋末剪除大部分的枝條，對植株損耗很大，往往到12月還不能恢復大量生產，在主要生產季節中，無形中減少了將近一半的收益。

因此，有些花農以折枝方法代替這種更新修剪，可是折枝的傷口不平整是造成枝枯病的主要來源，而且折枝在未剪除以前，枝條交錯通風不良，容易引起病虫害，仍需要改進。

修剪的技術包括：

1. 正確的修剪切口。切口的好壞影響切口下方第一個芽的生長發育，與產量有直接關係。



2.切花的節位。切花長度較長，品級較高，但留節位少影响日後的產量。

3.基部芽的誘發：基部芽的數目與產量有密切關係，利用生長素處理或修剪方式，可以促進誘發基部芽。

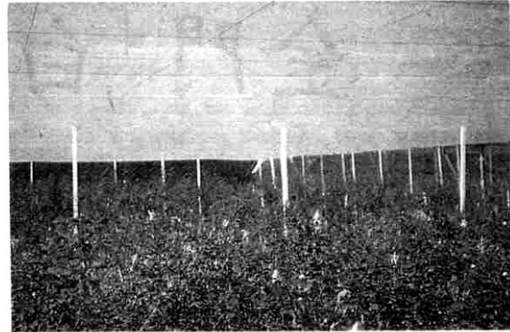
4.主枝的養成：基部芽所形成的開花枝花朵常畸形，枝條太粗，當做切花時品質很差。利用摘心或二次摘心的方法，可以提高產量及切花品質。

摘心的位置為由基部算起第7或第8個節位，也就是剪去基部芽枝條全長度 $\frac{1}{3}$ 。（修剪部分，可參考台灣花卉73年3月：玫瑰切花栽培——整枝修剪）。

## 利用遮光設施 提高切花品質

玫瑰切花在外國為溫室栽培，本省為露地栽培。因此，省產的玫瑰花品質較差，不能與其他國家的玫瑰切花相比，在國際市場毫無競爭力。

一般品質常見的缺點如：枝條太粗、節間短、枝條彎曲，花瓣着色不良，或外瓣瓣端有黑化現象，或



冬季以白色紗網遮光

外瓣着色不均，花瓣凹凸不平。究其原因主要為光線（紫外線）太強和冬季低溫引起。搭建溫室生產玫瑰成本太高，而且夏季溫室內溫度太高，不適於玫瑰生長。

以本省的栽培環境，可以以搭葡萄棚架的方式，搭遮光網改善切花品質。如圖為杜、蔡農民的花圃，冬季以白色紗網遮光，四周以黑色遮光網防冷風的設施，已經可以改善切花品質，不過仍有許多問題，尚待我們更進一步研究解決。