

水稻新興害蟲—亞洲潛蠅

文圖／廖君達

近年來，中部地區二期稻作插秧初期至分蘖初期，水稻幼株葉片常出現與葉片平行的褐色條紋，並由葉尖向下逐漸枯萎，嚴重食害時，全株枯萎死亡。經調查發現，係為亞洲潛蠅幼蟲在葉片內部取食所造成，老熟幼蟲在潛道內化蛹，由葉片外觀可見黑色卵形的顆粒狀突起。在本場轄內台中縣、彰化縣及南投縣皆有發生。茲將此害蟲作一簡述，以供栽培農友參考。

分類

Diptera 雙翅目

Agromyzidae 潛蠅科

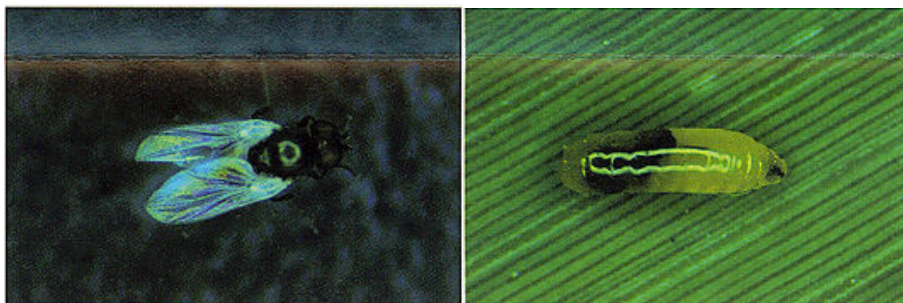
Pseudonapomyza asiatica Spencer 亞洲潛蠅

形態特徵

幼蟲：幼蟲蛆狀，初孵化幼蟲體色白色，老熟幼蟲黃白色，體長約 2.1 公厘。

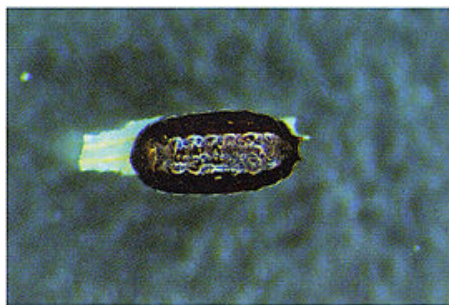
蛹：蛹卵形，深褐色，每節均有 4~5 列不規則的環繞刺突，末端有 2 個黑褐色氣門突起。體長約 1.6 公厘。寬約 0.8 公厘。

成蟲：黑色的小型蠅類，體長 1.6 公厘。頭部暗灰色，複眼眼緣區呈灰色；觸角黑色，第三節上角延長而鈍。中胸背板無光澤。翅前緣脈達 R_{4+5} 。前翅透明，停息時，重疊在背面；平衡棒白色。足黑色。



▲亞洲潛蠅成蟲（正面）

▲亞洲潛蠅幼蟲



▲亞洲潛蠅蛹

生態及危害狀

亞洲潛蠅於一期稻作期間危害稻田周遭的禾本科雜草。二期作水稻插秧後，約於8月上旬侵入田間危害水稻，可在稻株上完成1~2個世代，由卵至成蟲約20天。隨後即遷回禾本科雜草，並可在雜草上繼續產卵繁殖。雌成蟲(體長約1.6公厘)將卵產於水稻葉片組織內，初孵化幼蟲多數在葉片前段的上下表皮間取食植物組織，形成長12~45公厘、寬1~4公厘，與葉片平行的白色潛道，每一潛道有一隻幼蟲，每葉潛道數目1~3個。潛道隨著蟲齡的增大而加長。老熟幼蟲在潛道內化蛹，蛹固著黏於潛道內。該潛道顏色由白色轉為枯黃，並由葉尖向下逐漸枯萎，影響光合作用之進行。嚴重食害時，全株枯萎死亡。



▲幼蟲於上下表皮間取食的潛道

防治方法

(一)農業防治：亞洲潛蠅在二期作晚植稻的危害情形較一般植稻嚴重，因此避免過晚栽植，以分擔受害的風險。

(二)田間衛生：清除路邊、田埂及溝渠邊的禾本科雜草，減少亞洲潛蠅的寄主，以壓制蟲源的累積。