

茶蠶卵寄生蜂 及其飼養方法介紹

■文圖／曾信光

茶蠶卵寄生蜂的發現

茶蠶卵寄生蜂係民國七十六年在桃園縣楊梅鎮埔心茶業改良場茶園首度被發現，經分類專家鑑定為 *Telenomus* 屬。在室內經初步以茶蠶卵飼養，發覺它容易被飼養，深具開發潛力，對於研究寄生性天敵在自然界的生態環節中，佔有重要的角色，其中探討卵寄生蜂的生活史是非常重要的，而飼養卵寄生蜂的方法，鑑於以往以玻璃筒飼養，在操作時成蜂容易逃逸而影響實驗之正確性，針對此缺點，筆者利用寶特瓶改良作為飼養卵寄生蜂的容器，並介紹說明其製作及飼養方法，供作飼養卵寄生蜂的研究者及茶農參考。

茶蠶的飼養

茶蠶（為一種茶樹害蟲）幼蟲以瓶插茶葉枝條置於高30公分、直徑20公分之壓克力製的圓筒中飼養，上蓋為不銹鋼網蓋，筒底則以淺塑膠盤收集其排泄物。幼蟲共五齡，一、二齡幼蟲供應幼嫩茶葉，三~五齡則供給成葉飼養，每日供應新鮮茶葉，直至化蛹後，收集蛹體。成蟲羽化後將約100對置於高60公分，直徑45公分之圓形網箱中，內置瓶插枝條作為成蟲棲息、交配、產卵之處所，每日收取新鮮卵塊，供作卵寄生蜂寄生之蟲源。

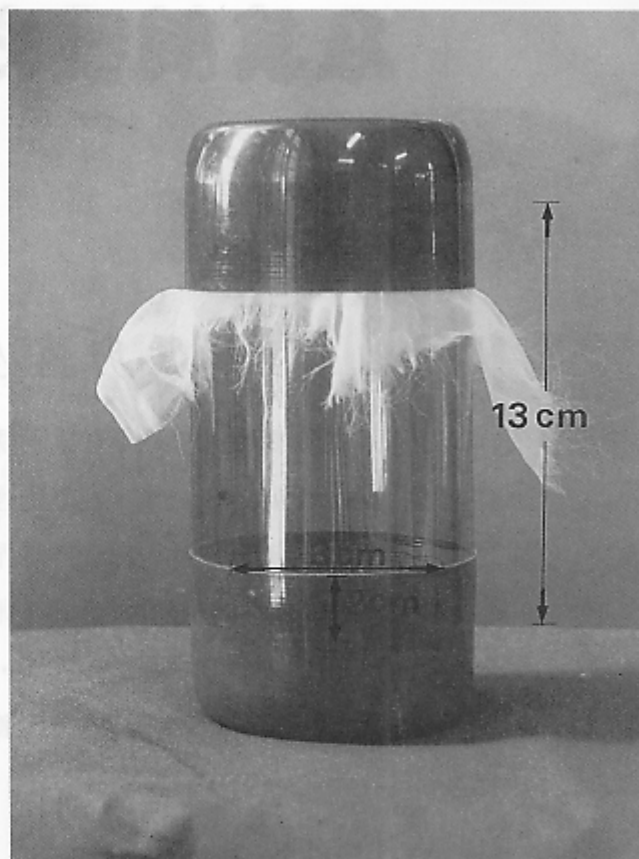


▲茶蠶幼蟲

茶蠶卵寄生蜂的飼養

飼養容器之製作與方法如下，以改良市售容量1250c.c.之寶特瓶為例，製作步驟如下：

1. 先將寶特瓶之底套以美工刀沿底線切除，作為飼養容器之上下蓋。
2. 將寶特瓶上下內縮部份切除，剩下高約13公分口徑約8.5公分之塑膠圓筒。
3. 在圓筒一端距口緣2公分處橫切一道長約8公分的切口，此端為容器的下端。
4. 在圓筒下端口緣至近切口處塗抹強力膠，同時覆以細尼龍網（150 mesh），再將事先切下之底套套上至切口處，晾乾二十四小時。
5. 在圓筒上端同樣地覆以細尼龍網，將切下之底套套上，但不要塗強力膠，可活動便於剝下清洗。



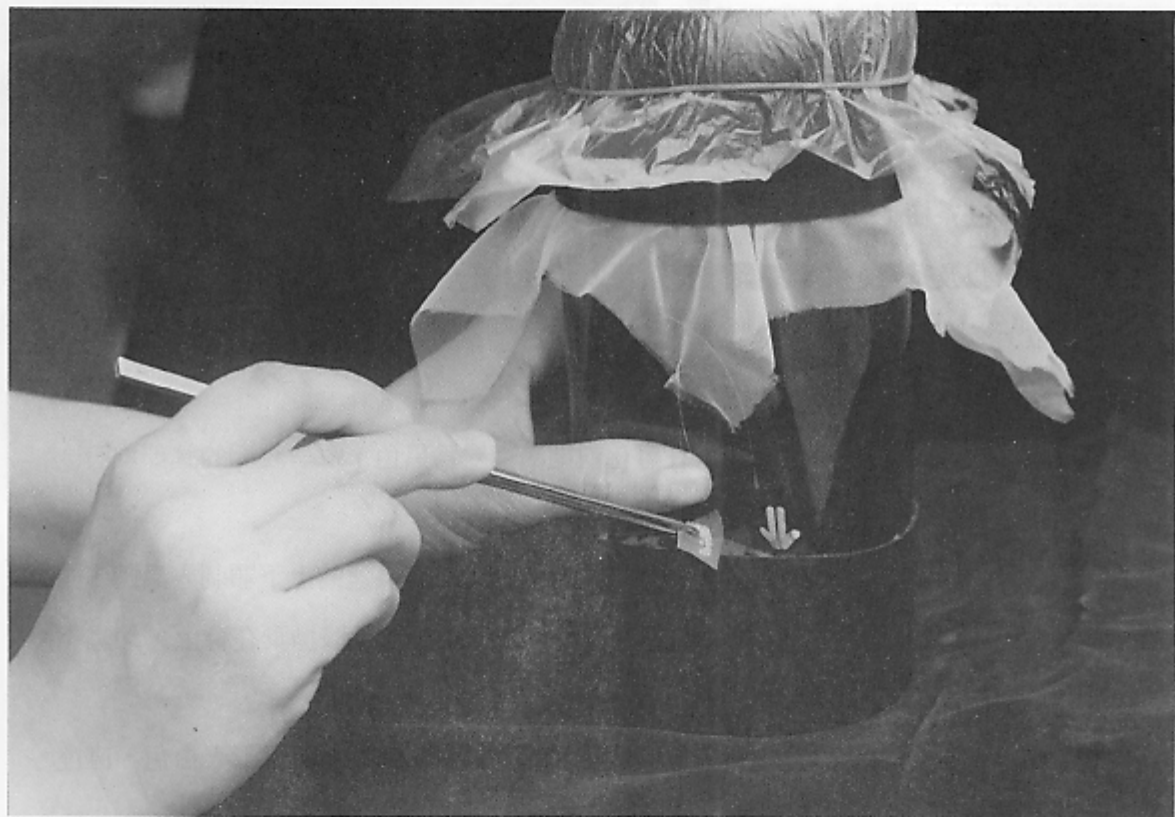
▲圖一、利用寶特瓶自製完成之茶蠶卵寄生蜂飼養容器

依照上述步驟製作即完成寄生蜂之飼養容器如圖一，製作完成之飼養容器務必放置二十四小時以上，切不可立刻飼養寄生蜂，否則寄生蜂將被強力膠所含之醛化合物殺死。在飼養容器下端長8公分的橫切口處，將之向內壓即可作為實驗材料之進出口，操作時必須使用細長鑷子如圖二。飼養時只需用塗抹器（是將3號昆蟲針夾在竹筷上端綁緊製成）將少量的純蜜滴均勻塗抹在上端細尼龍網上，寄生蜂即可

在細尼龍網內吸食。

以上所介紹改良製作的飼養容器具有以下之優點(1)取材與製作簡易、輕便(2)操作方便、成蜂不易逃逸，不論是室內飼養或作為採集用的容器均為理想的工具。

茶農若有意願飼養茶蠶卵寄生蜂來防治茶園中的茶蠶，本場蟲害研究室可提供種原，茶農再參考上述自製飼養容器的作法來大量繁殖。但茶農必需先用自家的茶葉繁殖茶蠶，取其卵粒供卵寄生蜂寄生，待卵寄生蜂之成蜂羽化後，即可釋放至茶園中尋找寄生茶蠶的卵，逐漸降低茶蠶的蟲口密度，而達到生物防治的目的。



▲圖二、飼養卵寄生蜂之操作方式