

茶 樹

開花特性簡介

■文／李臺強

■圖／賴正南·李臺強



▲茶樹盛花期

前 言

育種人員在進行作物雜交之前，必須要對其親本的開花特性有充分的了解，方能達到事半功倍之效。筆者參考部份研究文獻加上個人研究心得，將茶樹開花特性做一簡單介紹，希望藉此能提供部分信息給對於茶樹開花有興趣者參考。

茶樹開花特性

一般花的組成可分為完全花和不完全花二種。茶樹的花是屬於完全花，因為其花的構造包括有花萼、花冠、雄蕊、雌蕊及花托（如圖1）若缺其中之一便稱為不完全花。從花

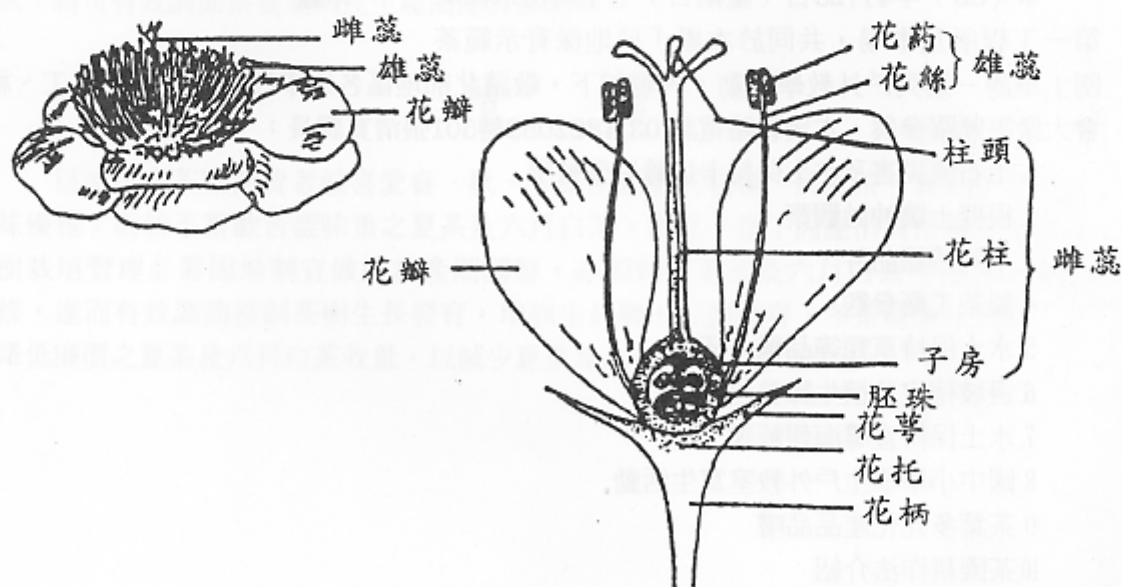


圖1. 茶花及其縱切面



▲茶芽分化期



▲即將開放的花朵



盛開中的茶花

的組成也可了解茶花為兩性花，但茶樹為異交作物，因此雖為兩性花但其自交比率卻極低，且自交後代大都不孕。而不同品種的花器結構也有明顯的差別。

茶樹花期因氣候及品種不同而有極大的差異，同一品種在不同的氣候環境下，花期也可能改變，但是一般茶樹花蕾在6月即開始出現，但其分化形成時期可延續到11月，甚至更晚，但並不是所有花蕾都能完成開花，極大部分在蕾期就自然掉落。

茶樹開花期一般從9月至翌年2~3月，甚至有些地區（如大陸海南島省）可全年開花，盛花期從10月中下旬至11月下旬為多，不同的品種其始花期、盛花期及終花期有明顯的差別。從小蕾（豌豆大小）至中蕾（冠頂露白，尚充實堅硬）需21~30天，從中蕾至大蕾（花瓣開始鬆動）只需1~2天。從大蕾至完全開花需11~15小時，也有在2小時至4小時完全開放的。花開放後，如果未受精，約50小時後即會脫落。據胡家儉先生1954年調查，單株茶樹開花數以頂部最多，依次愈往下層數目趨減。一般來說茶樹可全天開花，但以中午前達該日開花總數的一半，且以5~9時開花較多。自然生長茶樹的開花順序依各種狀況而異，例如從整個植株而言，樹冠中部的花蕾比上、下部的先開，東南面的比西北面的先開；從不同枝條而言，短枝上的花蕾比長枝上的先開，徒長枝上的花開放最遲；從同一枝條而言，著生中下部的花蕾比上部的先開，尤以二輪梢基部（如圖2）鱗片處著生的花蕾開放最早；就同一葉腋間著生的花蕾而言，著生兩側的比中間的先開。

茶花壽命一般約2天左右，據前人

觀察茶花壽命長短與開花期的氣候條件有關，如開花期是溫暖的晴天，則花壽命較短（1~2天）；如開花期低溫下雨，則花壽命較長，可達4~5天。

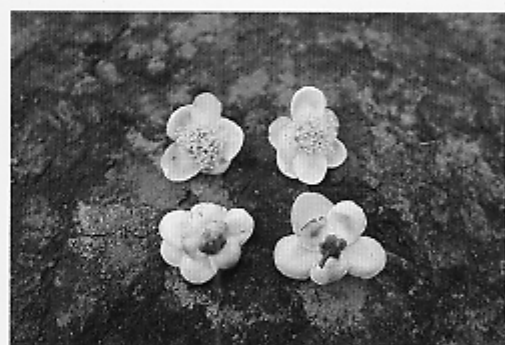
總之茶樹開花會受到不同品種、栽培地區氣候條件、農藝措施以及外源生長調節劑施用而有不同程度的改變，而非一成不變。從事茶樹育種人員及茶農應審慎觀察。



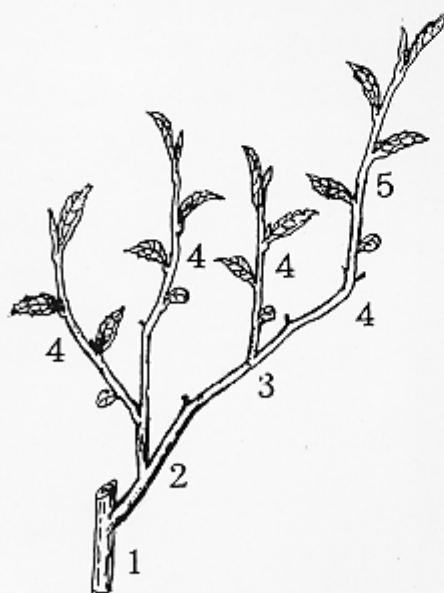
▲全開茶花，可明顯看到花瓣、雄蕊及雌蕊（攝影 / 李台強）



▲花瓣及柱頭



▲茶花正反面



1.去年老枝 2.頭輪 3.二輪 4.三輪

圖2. 茶樹新梢生長輪次示意圖