

# 高海拔茶區發生之盲椿象

## —綠盲椿象之生態與防治

文圖/茶作課 曾信光

中秋時節秋意濃，意味著大地萬物經過酷熱的夏天之後氣溫逐漸轉涼，大部份的生物又開始活動為過冬前做準備。在高海拔茶區裡，此時正有一種盲椿象已悄悄地在茶樹上活動，但鮮為人知，以下即介紹該蟲在茶樹上之危害環境與季節及危害症狀做為防治上的參考。

### 一、危害環境與季節

在台灣一年四季分明，其中屬於溫帶型氣候，大約是在每年秋末至翌年初春時節，位於海拔約八百公尺以上之低矮樹叢茶園即為最適宜該蟲發育與繁殖之棲息場所，此時平均氣溫約在 $13 \pm 5^\circ\text{C}$ ，平均濕度約在 $80 \pm 10\% \text{RH}$ 。

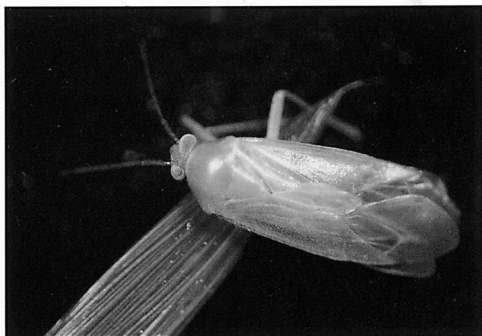
綠盲椿象性喜陰涼、隱蔽場所，若在白晝晴天則隱藏在茶叢內，甚難發現其蹤跡，因此其出沒時間為每年秋、冬茶萌芽時成蟲即前來產卵，孵化後之若蟲在日出前與日沒後的時段或陰雨天才爬至芽葉上活動危害。

### 二、危害症狀

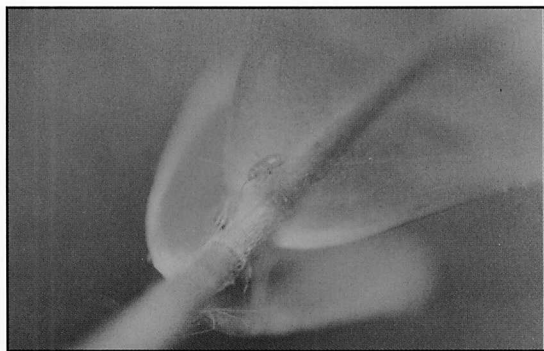
綠盲椿象成、若蟲（圖一、二）行動活潑，在茶葉上爬行迅速，均取食剛萌芽之茶芽部位，造成芽上有如被針尖刺過的紅褐色點狀傷痕（圖三、四），經初步觀察若蟲危害一日約造成25~35個斑點。但被害之茶芽會繼續生長一段時間後被害之傷口隨芽葉生長而逐漸擴大形成穿孔狀，若在葉緣部位則形成不規則缺口或扭曲變形，孔口或缺口周圍組織形成暈黃狀，但新芽會繼續正常生長（圖五）。若不仔細觀察，很容易被誤判為病害，而引導不正確的防治措施，不可不慎。因成、若蟲行動活潑，在茶叢間蟲體不易被發現，又被害初期症狀不明顯，茶農易於疏忽其存在。直到葉片穿孔、缺口及扭曲症狀形成時茶園到處可見被害狀，而不見該蟲的出沒，此時防治為時已晚。

### 三、防治方法

目前該蟲雖無登記使用之藥劑，但在秋茶時農民常用以防治茶小綠葉蟬（煙仔、跳仔）的藥劑應足以防治該害蟲。防治時應注意時機，了解其生態習性、出沒時間亦即該蟲發生在每年秋、冬茶萌芽後一星期時，且在一天當中出沒時間為傍晚至翌日之清晨或陰雨天。把握上述之時機，方能對症下藥，達到防治的效果。



圖一、綠盲椿象成蟲



圖二、綠盲椿象若蟲



圖三、茶芽被危害7天後情形



圖四、茶芽被危害12天後情形



圖五、被危害72天後茶芽  
正常生長情形