

臺灣省林業試驗所

太麻里分所

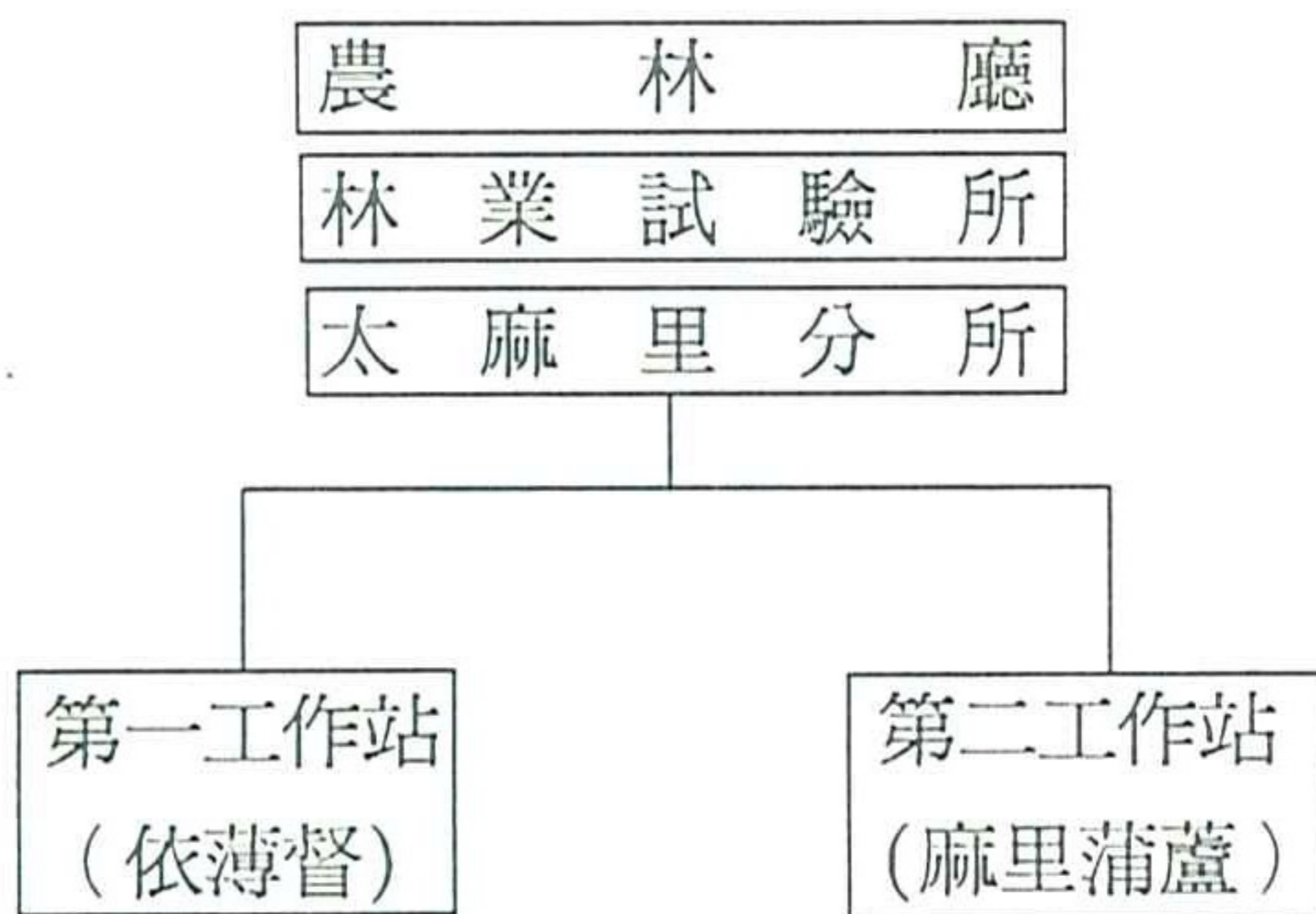


烏心石育林試驗

海處，面積分別為 484公頃、471 公頃、7 公頃、12公頃，本分所分別依序編列為第一、第二、第三、第四等四個林區，海拔由10公尺以至1,300公尺，處於北緯22度36分 2 秒，東經120度58分23秒，全年氣溫最高為攝氏38度，最低為攝氏13度，平均溫度為25度，第三林區為本分所行政中心之所在亦為本省東部唯一之林業試驗研究中心，距東部縱貫公路太麻里車站為3.5公里，有支路經本分所試驗地以進入金峰鄉，交通尚便。

編輯室

二、組織



一、概述

本分所之前身為日據時代臺灣總督府林業試驗所麥里蒲蘆支所，臺灣光復，本所成立之後接收並改為今名。本分所轄有試驗地四，分別位於臺東縣金峰鄉之麥里蒲蘆與嘉蘭村之依薄督、以及太麻里鄉之泰和里及太平洋西岸太麻里溪入

三、人事

職稱	副研究員 兼分所長	助 理 研究員	助理	技工工友	合計
員額	1	1	2	12	16



四、主要業務

(一) 試驗研究

1. 東部地區經濟樹種之培育。
2. 速生樹種之引種。
3. 特用植物之培育。
4. 河灘地之育林。

(二) 綠化樹種之培育及推廣。

(三) 試驗林之示範經營

五、研究重點

(一) 經濟及特用樹種之培育

- 鄉土及引進樹種之培育
- 醫藥、香料、纖維等特用樹種之培育
- 經濟樹種採種園之設置及經營管理。

以培育中低海拔具有經濟價值之鄉土樹種及引進種樹為主，如烏心石、台灣檫、牛樟、雲南石梓及相思樹類等，並選育優良品系，供為採種繁殖之用。另對醫藥、香料、纖維等特用樹種，亦進行系列之培育試驗。

(二) 環境保護林之育林研究

- 抗風、耐鹽樹種之選育
- 東部海岸防風林之營建與更新

● 環境綠化樹種之選育與技術輔導

選育抗風、耐鹽樹種，以供海埔新生地及東部海岸防風林之營建與更新之用。經以樹青、紅柴、福木、海欖果、白千層、大葉山欖、肯氏南洋杉……等10個樹種試驗結果，平均成活率約85%。另對綠化樹種，亦積極辦理培育與技術輔導工作，每年培育8~10萬株，技術輔導10~15次，以加強環境綠化之推廣工作。

(三) 東部森林生態保育

- 天然闊葉樹林自然保育區之經營管理
- 禁獵、自然景觀維護
- 自然生態之教育解說與宣導

本分所設有天然闊葉樹林自然保育區、保育牛樟巨木群及野生動物，並經常辦理自然生態之教育解說與宣導工作，以加強國民對於生態保育之認知，平均每年辦理5~6次；並常與司法機關密切配合，防制非法之漁獵行為，以避免自然保育區之生態環境遭受破壞與干擾。

(四) 東部試驗林之經營管理

- 執行東部試驗林經營計畫
- 林道之維護及災害

防治

本分所執行轄區試驗林經營計畫之各項業務（造林及撫育 329公頃、林地管理 974公頃）外，並與育林系、經營系合作進行有關育林、撫育及林相改良等試驗工作。另對20公里長之依麻林道，亦經常辦理維護及災害防治工作，以維林道之暢通，俾利試驗林之經營管理。

六、未來展望

(一) 加強鄉土樹種之培育

：如山黃麻、台灣赤楊、台灣檫、牛樟、烏心石。

(二) 加強引進樹種之研究

：如桉樹類、銀合歡類、相思樹類

(三) 加強森林副產物之研究

：如藥用、香料、纖維植物

(四) 改善苗圃設施，提高育苗技術。

(五) 加強自然生態之教育解說與宣導。

：如藥用、香料、纖維植物

(六) 加強推廣宣傳研究成果，輔導農民營林技術。

(七) 加強試驗林之經營管理，達到示範林之目的。

地址：台東縣太麻里鄉大王村

橋頭六號

電話：(089)781302

FAX：(089)782900