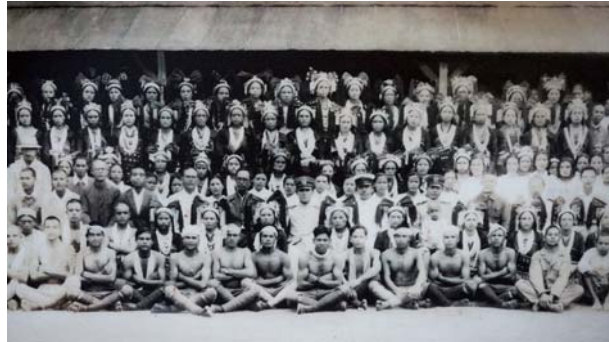


花蓮  
原住民市集  
發現記

# 撒固兒野菜市集

撒奇萊雅族的市集





日據時代的豐年祭後，日本人要求全體族人與之合照。  
(翻拍自撒固兒部落教室)

花蓮縣的原住民以阿美族為最大宗，縣內的野菜市集中也幾乎都是阿美族人。而花蓮市國福里中的「撒固兒野菜市集」，則是唯一一個撒奇萊雅族所設置的市集，規模也是幾個野菜市集中最大的，這是它的特點。

## 避禍 隱姓埋名 128 年 <<

話說回來，撒奇萊雅族與阿美族之間，其實有著非常深的歷史淵源。撒奇萊雅族世居於花蓮奇萊平原（即花蓮平原），包括現今的新城鄉、花蓮市及吉安鄉三個地區。

西元 1878 年，清朝開山撫番，撒奇萊雅族與清兵對抗，發生慘烈的「加禮宛事件」，死傷慘重，倖存的少數族人為免遭滅族，隱姓



## 花蓮 原住民市集 發現記

埋名的避入阿美族中，時間長達 128 年。長期以來，他們一直被外界認為是阿美族人，直到 2007 年才被官方承認為台灣第 13 個原住民族。

### 花蓮最大的野菜市集 <<

至於這個市集，也是正名之後設立的。部落長老努娃旦歐·辜木的表示，族裡的老人家早年便已在路邊賣起野菜，而在正名之後，考量到老人家的安全，市長同意這塊土地無償撥用，於是搭建起撒固兒野菜市集。目前有 20 個攤位，可說是花蓮規模最大的一個野菜市集。



部落長老努娃旦歐·辜木。

努娃旦歐表示，在市集販售的多半是老人家，早期他們是將家中自己種的野菜拿到路邊販售，貼補一點家用。如今成立市集之後，由於生意穩定，種菜的人因而越來越多，野菜販售也從副業變成了專職，「每天多出了幾百元的收入，老人家都很開心。」

這個市集其實距離花蓮市中心不遠，過了中山路底的國福大橋便看得到，因而建立了一批固定客戶，他們每天早上會先到這邊買菜再去上班，甚至有人還會在這邊批了貨去外面去賣。

# 花蓮市





早期撒奇萊雅族的生活一景。  
(上・翻拍自國福養生園區)  
早期族人所居住的茅草屋。  
(下・翻拍自撒固兒部落教室)

## 靠海的民族 愛食鳥類 <<

對於撒奇萊雅族的飲食文化，努娃旦歐表示，目前的國裕里、國慶里、國強里區域是撒奇萊雅族的發源地，同時也是當時族群的獵區，而美崙地區才是他們的耕種區域。由於美崙靠海，族人生活也與大海息息相關，許多食材來都是自海邊。「我們對海產分得非常清楚，海中的各種魚、海菜都各有清楚的名字。」

另外，與阿美族很相似的是，撒奇萊雅族也是不上山的民族，雖然他們也會打獵，但不會去捕捉大型的四肢動物，反而是對各種禽鳥非常有興趣，很愛吃鳥。「我們連老鷹都會捉來吃，只要是能抓得到的都不會放過，包括鶴、候鳥等鳥類。」努娃旦歐回憶起他小時候，爸爸經常去抓燕子來吃，「燕子啊，小小的而且沒什麼骨頭，所以一口就可以吞下去了！」

## 刺竹網捉魚 有一套 <<

除了愛吃鳥類之外，撒奇萊雅族對於捕魚也有著他們自己的一套。努娃旦歐表示，族人早期會將刺竹枝捲成網，成6捆或9捆狀的放置溪水中，由於刺竹網中間是中空的，因而在放置溪中的幾個月時間裡，會有各種魚、蝦、蟹跑到竹網中生活。等到要吃魚的時候，族人便會帶著竹簾將四周圍起，並從溪中拿起刺竹網，倒出來便是各種大大小小的魚蝦。大伙兒會拿來煮湯，親朋好友群聚地一起喝碗溫暖的魚湯。

這種捉魚的方式與光復馬太鞍的「巴拉告」頗為相似，不過他強調，撒奇萊雅族比阿美族更早採用這種方式，而且早期整個美崙溪到出海口，全都佈滿了這種刺竹網，每一家都會放置好幾個，是族人非常拈熟的捉魚方式。



以中空的刺竹網來捉魚，是族人的生活智慧。



生長在海邊的耳托，有股非常濃厚的芥菜味。

## 耳托 <<

與小葉碎米薺（請見第 25 頁）頗為類似的植物，咀嚼之後口中同樣溢滿芥菜風味，不過它的味道比小葉碎米薺還要來得更加強勁；此外，不同於小葉碎米薺是長在一般溼地，而耳托的生長處是帶有鹽份的海邊。

在海風吹拂下生長、有著濃厚的芥菜味，真是令人印象深刻的植物。努娃旦歐說，撒奇萊雅族是靠海民族，因而非常熟悉各種海邊生物，耳托便是其中一樣。沾醬油吃就很美味的耳托，非常受到歡迎，每次只要在市集中出現，立刻就會被搶購一空。



長著四個邊角的翼豆，有點像是會飛起來的感覺。



## 翼豆 <<

長著四個邊角的翼豆，有點像是會飛起來的感覺，所以它的英文名字為 Winged Bean，就是有翅膀的豆子之意。

沒有一般野菜的苦味，翼豆的味道非常清爽，口感也頗軟嫩。不過可別小看了，植物中鈣含量最高的就是它！阿美族文化研究者吳雪月表示，豆類比起一般蔬菜的蛋白質含量要來得高，而翼豆又比一般豆類，蛋白質含量來得更好些，因此營養成分也相當充足。下次若是在野菜市集中看到翼豆，可別忘了買一包回去試試看喔！



# 花蓮 原住民市集 發現記

紅米、黑米與小米（左上）、龍葵（右上）、翠綠無敵的山蘇（左下）、楊桃豆（右下）。



## DATA 撒固兒野菜市集

地址：花蓮市中山路二段 50 號（位於中山路底、過國福大橋即可看到）  
 營業時間：AM 6:15 ~ 12:00 • 座標：24.012337, 121.582087

