

## 第陸章 莫拉克風災後重要集水區內農路緊急修復成果調查與分析

### 6-1 農路緊急修復工程現況調查與評估分析方法

計畫區內因莫拉克颱風侵襲而進行之農路緊急修復工程計執行 438 件，而本計畫進行調查檢討與分析工作至少 60 件，其選取原則如下：

- 一、農路工程執行機關為「水土保持局南投分局」，且位於本計畫之重要集水區內者者優先，計 143 件，如表 6-1 所示。
- 二、工程經費較高。
- 三、工程內容多樣。
- 四、除位於本計畫之重要集水區內者外，其它如工程經費高或工程內容多樣者。

表 6-1 本計畫初步篩選之農路緊急修復工程統計表

年度	工程資料	雲林縣	嘉義縣	總計
98	件數	25	57	82
	經費（仟元）	188,197	424,494	612,691
99	件數	16	45	61
	經費（仟元）	76,900	282,400	359,300
總計	件數	41	102	143
	經費（仟元）	265,097	706,894	971,991

資料來源：水土保持工程管考系統及本計畫彙整。

本計畫參考水土保持局南投分局 99 年「南投縣等縣市第二階段農路現況調查規劃」之農路沿線細部調查表單及農路現況彙整表，另提出「農路現勘體檢表」，以利本計畫現勘工作之推動，表單詳細內容如附件二所示。

依據水土保持局工程管考系統資料庫登載之資料，篩選出 60 處緊急修復工程之農路，進行現地調查及查核。

**雲嘉地區重要集水區成效評估暨構造物總體檢**

**6-2 農路緊急修復工程調查成果**

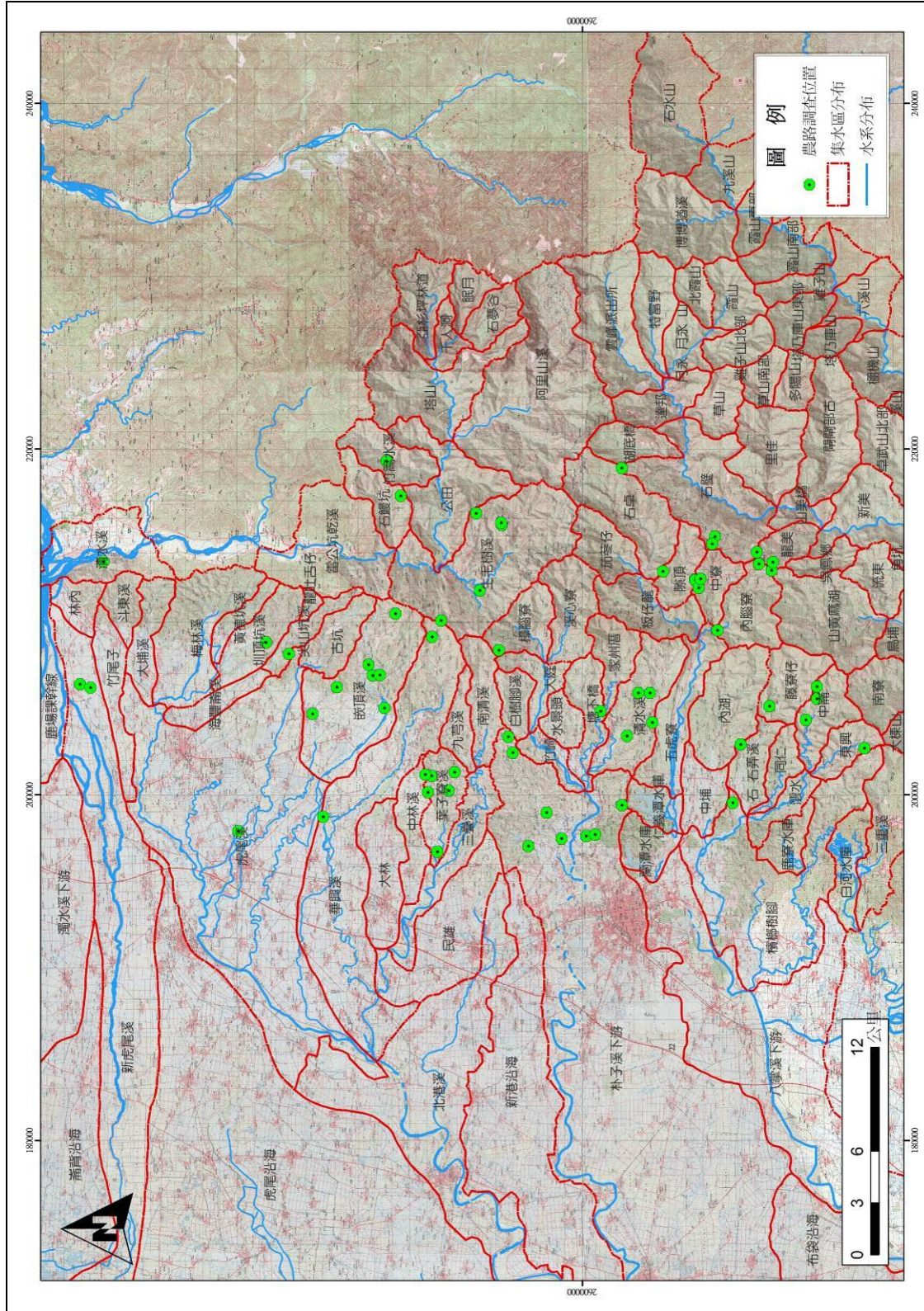
本計畫已完成調查之農路緊急修復工程計 62 件，分別位於 29 個子集水區中，如表 6-2 及圖 6-1 所示。

表 6-2 本計畫調查莫拉克風災農路緊急修復工程件數統計表

流域	次集水區	子集水區	勘查農路 (件)	合計	流域	次集水區	子集水區	勘查農路 (件)	合計
八掌溪	八掌溪	隙頂	3	14	朴子溪	朴子溪	清水溪	1	11
		內腦寮	2				樟腦寮	1	
		中寮	2				朴子溪 下游	7	
		藤寮仔	3				塘下橋	2	
		中崙	1		新虎尾溪	新虎尾溪	新虎尾溪	2	2
		檳榔樹腳	1		曾文溪	曾文水庫	山黃麻湖	1	6
		東興	1				龍美	2	
		石礮溪	1				石壁	3	
北港溪	虎尾溪	圳頂坑溪	1	10	濁水溪	清水溪	生毛樹溪	3	10
		虎尾溪	1				公田	1	
		尖山坑溪	1				石鰻坑	1	
		崁頂溪	7				竹篙水溪	1	
	三疊溪	南清溪	1	9	總計	29	62	清水溪	4
		華興溪	2					62	
		葉子寮溪	5						
		中林溪	1					62	

資料來源：本計畫調查成果彙整。

# 雲嘉地區重要集水區成效評估暨構造物總體檢



資料來源：本計畫製作。  
圖 6-1 本計畫調查莫拉克風災農路緊急修復工程點位分布圖

## 雲嘉地區重要集水區成效評估暨構造物總體檢

茲將莫拉克風災農路緊急修復工程之調查成果以子集水區為單元分述如下：

### 6-2-1 圳頂坑溪子集水區

本計畫調查位於圳頂坑溪子集水區中之莫拉克風災農路緊急修復工程有 1 件，目前情況大致良好，無受損破壞之情況，如表 6-3 及圖 6-2 所示。

表 6-3 圳頂坑溪子集水區內本計畫調查農路工程一覽表

年度	工程序號	工程名稱	工程經費 (仟元)	現勘座標 TMD67	
				X	Y
98	98FR3032-006	和尚山農路改善工程	1,100	208822	2618320

資料來源：水土保持工程管考系統及本計畫現勘資料。



資料來源：本計畫調查成果。

圖 6-2 圳頂坑溪子集水區內本計畫調查農路工程現況照片

## 雲嘉地區重要集水區成效評估暨構造物總體檢

### 6-2-2 虎尾溪子集水區

本計畫調查位於虎尾溪子集水區中之莫拉克風災農路緊急修復工程有 1 件，目前情況大致良好，無受損破壞之情況，如表 6-4 及圖 6-3 所示。

表 6-4 虎尾溪子集水區內本計畫調查農路工程一覽表

年度	工程序號	工程名稱	工程經費 (仟元)	現勘座標 TMD67	
				X	Y
99	99FR3003-013	東明里田頭里農路改善工程	6,000	197896	2619922

資料來源：水土保持工程管考系統及本計畫現勘資料。



資料來源：本計畫調查成果。

圖 6-3 虎尾溪子集水區內本計畫調查農路工程現況照片

## 雲嘉地區重要集水區成效評估暨構造物總體檢

### 6-2-3 清水溪子集水區

本計畫調查位於清水溪子集水區中之莫拉克風災農路緊急修復工程有 1 件，目前情況大致良好，無受損破壞之情況，如表 6-5 及圖 6-4 所示。

表 6-5 清水溪子集水區內本計畫調查農路工程一覽表

年度	工程序號	工程名稱	工程經費 (仟元)	現勘座標 TMD67	
				X	Y
99	99FR3009-019	坪頂村林茂村農路改善工程	3,500	213491	2627732

資料來源：水土保持工程管考系統及本計畫現勘資料。



資料來源：本計畫調查成果。

圖 6-4 清水溪子集水區內本計畫調查農路工程現況照片

## 雲嘉地區重要集水區成效評估暨構造物總體檢

### 6-2-4 新虎尾溪子集水區

本計畫調查位於新虎尾溪子集水區中之莫拉克風災農路緊急修復工程有 2 件，目前情況大致良好，無受損破壞之情況，如表 6-6 及圖 6-5 所示。

表 6-6 新虎尾溪子集水區內本計畫調查農路工程一覽表

年度	工程序號	工程名稱	工程經費 (仟元)	現勘座標 TMD67	
				X	Y
99	99FR3009-020	重興村九芎村烏麻村 農路改善工程	7,500	206401	2629100
99	99FR3011-015	重興村農路改善工程	6,600	206195	2628486

資料來源：水土保持工程管考系統及本計畫現勘資料。



資料來源：本計畫調查成果。

圖 6-5 新虎尾溪子集水區內本計畫調查農路工程現況照片

## 雲嘉地區重要集水區成效評估暨構造物總體檢

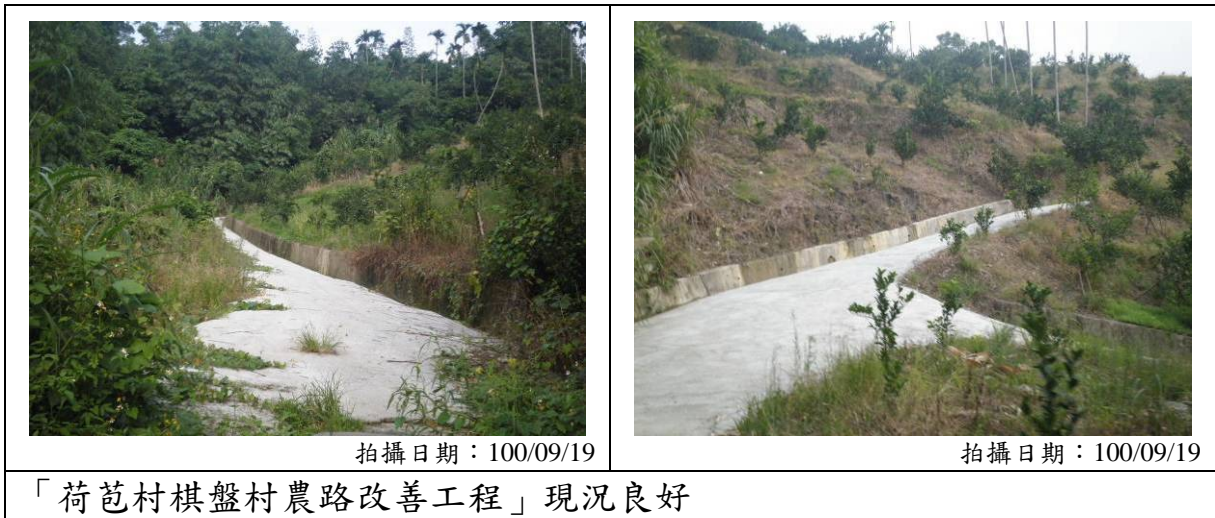
### 6-2-5 尖山坑溪子集水區

本計畫調查位於尖山坑溪子集水區中之莫拉克風災農路緊急修復工程有 1 件，目前情況大致良好，無受損破壞之情況，如表 6-7 及圖 6-6 所示。

表 6-7 尖山坑溪子集水區內本計畫調查農路工程一覽表

年度	工程序號	工程名稱	工程經費 (仟元)	現勘座標 TMD67	
				X	Y
99	99FR3011-012	荷苞村棋盤村農路改善工程	6,000	208159	2616998

資料來源：水土保持工程管考系統及本計畫現勘資料。



資料來源：本計畫調查成果。

圖 6-6 尖山坑溪子集水區內本計畫調查農路工程現況照片



## 雲嘉地區重要集水區成效評估暨構造物總體檢

### 6-2-6 南清溪子集水區

本計畫調查位於南清溪子集水區中之莫拉克風災農路緊急修復工程有 1 件，目前情況大致良好，無受損破壞之情況，如表 6-8 及圖 6-7 所示。

表 6-8 南清溪子集水區內本計畫調查農路工程一覽表

年度	工程序號	工程名稱	工程經費 (仟元)	現勘座標 TMD67	
				X	Y
98	98FR3005-036	水尾、雙梅、頂樟湖及樟湖農路改善工程	18,100	210077	2608168
				210228	2607969
				210268	2608001

資料來源：水土保持工程管考系統及本計畫現勘資料。



資料來源：本計畫調查成果。

圖 6-7 南清溪子集水區內本計畫調查農路工程現況照片

## 雲嘉地區重要集水區成效評估暨構造物總體檢

### 6-2-7 崁頂溪子集水區

本計畫調查位於崁頂溪子集水區中之莫拉克風災農路緊急修復工程有 7 件，目前情況大致良好，無受損破壞之情況，如表 6-9 及圖 6-8 所示。

表 6-9 崁頂溪子集水區內本計畫調查農路工程一覽表

年度	工程序號	工程名稱	工程經費 (仟元)	現勘座標 TMD67	
				X	Y
98	98FR3006-017	桂林村農路改善工程	16,500	206912	2612136
				208033	2611595
				208872	2611264
				209290	2612855
				209403	2612692
99	99FR3001-029	大崁頂農路改善工程	4,000	206233	2614203
99	99FR3002-024	永光村大湖口農路改善工程	6,500	205022	2611462
99	99FR3006-038	東興及溪洲仔農路改善工程	5,000	204684	2615618
99	99FR3006-039	吊境農路改善工程	7,000	207535	2612380
99	99FR3009-022	半天寮農路改善工程	1,500	210480	2610819
99	99FR3011-013	桂林村苦苓腳段農路改善工程	1,800	206928	2611721

資料來源：水土保持工程管考系統及本計畫現勘資料。

## 雲嘉地區重要集水區成效評估暨構造物總體檢



資料來源：本計畫調查成果。

圖 6-8 崁頂溪子集水區內本計畫調查農路工程現況照片 (1/3)

## 雲嘉地區重要集水區成效評估暨構造物總體檢



資料來源：本計畫調查成果。

圖 6-8 崁頂溪子集水區內本計畫調查農路工程現況照片 (2/3)

## 雲嘉地區重要集水區成效評估暨構造物總體檢



資料來源：本計畫調查成果。

圖 6-8 崁頂溪子集水區內本計畫調查農路工程現況照片 (3/3)

## 雲嘉地區重要集水區成效評估暨構造物總體檢

### 6-2-8 華興溪子集水區

本計畫調查位於華興溪子集水區中之莫拉克風災農路緊急修復工程有 2 件，目前情況大致良好，無受損破壞之情況，如表 6-10 及圖 6-9 所示。

表 6-10 華興溪子集水區內本計畫調查農路工程一覽表

年度	工程序號	工程名稱	工程經費 (仟元)	現勘座標 TMD67	
				X	Y
98	98FR3006-019	下樟湖、內坑農路改善工程	6,500	209143	2608698
99	99FR3002-022	新南里南勢農路改善工程	5,500	198731	2615008

資料來源：水土保持工程管考系統及本計畫現勘資料。



資料來源：本計畫調查成果。

圖 6-9 華興溪子集水區內本計畫調查農路工程現況照片

## 雲嘉地區重要集水區成效評估暨構造物總體檢

### 6-2-9 葉子寮溪子集水區

本計畫調查位於葉子寮溪子集水區中之莫拉克風災農路緊急修復工程有 5 件，目前情況大致良好，無受損破壞之情況，如表 6-11 及圖 6-10 所示。

表 6-11 葉子寮溪子集水區內本計畫調查農路工程一覽表

年度	工程序號	工程名稱	工程經費 (仟元)	現勘座標 TMD67	
				X	Y
98	98FR3013-022	大林芎蕉山田寮農路改善工程	7,000	200245	2607726
98	98FR3013-023	上林里麻園寮農路改善工程	2,730	196712	2608390
				195059	2608841
				194679	2609231
98	98FR3021-011	中坑里米斗山農路災害復建工程	2,800	201308	2607389
98	98MRM3003-002	中坑里芎蕉山 16 鄰農路災害復建工程	3,400	201090	2608719
99	99FR3003-014	中坑米斗山農路改善工程	2,600	200142	2608933
				200215	2608807
				200376	2608714

資料來源：水土保持工程管考系統及本計畫現勘資料。



資料來源：本計畫調查成果。

圖 6-10 葉子寮溪子集水區內本計畫調查農路工程現況照片 (1/3)

## 雲嘉地區重要集水區成效評估暨構造物總體檢



資料來源：本計畫調查成果。

圖 6-10 葉子寮溪子集水區內本計畫調查農路工程現況照片 (2/3)



## 雲嘉地區重要集水區成效評估暨構造物總體檢



資料來源：本計畫調查成果。

圖 6-10 葉子寮溪子集水區內本計畫調查農路工程現況照片 (3/3)

## 雲嘉地區重要集水區成效評估暨構造物總體檢

### 6-2-10 中林溪子集水區

本計畫調查位於中林溪子集水區中之莫拉克風災農路緊急修復工程有 1 件，目前情況大致良好，無受損破壞之情況，如表 6-12 及圖 6-11 所示。

表 6-12 中林溪子集水區內本計畫調查農路工程一覽表

年度	工程序號	工程名稱	工程經費 (仟元)	現勘座標 TMD67	
				X	Y
99	99FR3001-032	開元后、螞蟻嶺、白花墓農路改善工程	14,000	201172	2609084

資料來源：水土保持工程管考系統及本計畫現勘資料。



資料來源：本計畫調查成果。

圖 6-11 中林溪子集水區內本計畫調查農路工程現況照片

## 雲嘉地區重要集水區成效評估暨構造物總體檢

### 6-2-11 生毛樹溪子集水區

本計畫調查位於生毛樹溪子集水區中之莫拉克風災農路緊急修復工程有 3 件，目前情況大致良好，無受損破壞之情況，如表 6-13 及圖 6-12 所示。

表 6-13 生毛樹溪子集水區內本計畫調查農路工程一覽表

年度	工程序號	工程名稱	工程經費 (仟元)	現勘座標 TMD67	
				X	Y
98	98FR3001-020	新內坑農路等 3 處改善工程	9,900	211830	2605930
98	98FR3005-034	溪坪、科仔腳及瑞里坪頂農路改善工程	8,000	215612	2604662
				210907	2604348
				212366	2606142
98	98FR3021-003	園頂農路災害復建工程	8,395	215740	2604686

資料來源：水土保持工程管考系統及本計畫現勘資料。



資料來源：本計畫調查成果。

圖 6-12 生毛樹溪子集水區內本計畫調查農路工程現況照片 (1/2)

## 雲嘉地區重要集水區成效評估暨構造物總體檢



資料來源：本計畫調查成果。

圖 6-12 生毛樹溪子集水區內本計畫調查農路工程現況照片 (2/2)

## 雲嘉地區重要集水區成效評估暨構造物總體檢

### 6-2-12 公田子集水區

本計畫調查位於公田子集水區中之莫拉克風災農路緊急修復工程有 1 件，目前情況大致良好，無受損破壞之情況，如表 6-14 及圖 6-13 所示。

表 6-14 公田子集水區內本計畫調查農路工程一覽表

年度	工程序號	工程名稱	工程經費 (仟元)	現勘座標 TMD67	
				X	Y
98	98FR3004-046	竹崎後過山及梅山內 面林農路改善工程	6,000	216287	2606140
				217657	2605571
				216456	2606141
				216923	2605299

資料來源：水土保持工程管考系統及本計畫現勘資料。



資料來源：本計畫調查成果。

圖 6-13 公田子集水區內本計畫調查農路工程現況照片

## 雲嘉地區重要集水區成效評估暨構造物總體檢

### 6-2-13 石鰻坑子集水區

本計畫調查位於石鰻坑子集水區中之莫拉克風災農路緊急修復工程有 1 件，目前情況大致良好，無受損破壞之情況，如表 6-15 及圖 6-14 所示。

表 6-15 石鰻坑子集水區內本計畫調查農路工程一覽表

年度	工程序號	工程名稱	工程經費 (仟元)	現勘座標 TMD67	
				X	Y
98	98MRM3003-006	青山坪農路災害復建工程	10,000	217296	2610514
				217141	2610572
				216877	2610573
				216710	2610479

資料來源：水土保持工程管考系統及本計畫現勘資料。



資料來源：本計畫調查成果。

圖 6-14 石鰻坑子集水區內本計畫調查農路工程現況照片

## 雲嘉地區重要集水區成效評估暨構造物總體檢

### 6-2-14 竹篙水溪子集水區

本計畫調查位於竹篙水溪子集水區中之莫拉克風災農路緊急修復工程有 1 件，目前情況大致良好，無受損破壞之情況，如表 6-16 及圖 6-15 所示。

表 6-16 竹篙水溪子集水區內本計畫調查農路工程一覽表

年度	工程序號	工程名稱	工程經費 (仟元)	現勘座標 TMD67	
				X	Y
99	99FR3002-023	古坑鄉農雲古 118 農路改善工程	5,000	219314	2611337

資料來源：水土保持工程管考系統及本計畫現勘資料。



資料來源：本計畫調查成果。

圖 6-15 竹篙水溪子集水區內本計畫調查農路工程現況照片

## 雲嘉地區重要集水區成效評估暨構造物總體檢

### 6-2-15 樟腦寮子集水區

本計畫調查位於樟腦寮子集水區中之莫拉克風災農路緊急修復工程有 1 件，目前情況大致良好，無受損破壞之情況，如表 6-17 及圖 6-16 所示。

表 6-17 樟腦寮子集水區內本計畫調查農路工程一覽表

年度	工程序號	工程名稱	工程經費 (仟元)	現勘座標 TMD67	
				X	Y
99	99FR3006-041	紅南坑農路改善工程	6,500	208372	2604828
				208324	2605334

資料來源：水土保持工程管考系統及本計畫現勘資料。



資料來源：本計畫調查成果。

圖 6-16 樟腦寮子集水區內本計畫調查農路工程現況照片



## 雲嘉地區重要集水區成效評估暨構造物總體檢

### 6-2-16 清水溪子集水區

本計畫調查位於清水溪子集水區中之莫拉克風災農路緊急修復工程有 4 件，如表 6-18 所示。經現地調查結果後發現，工程序號「98FR3001-022~昇社農路改善工程」部分區段農路下邊坡持續滑動，造成農路下陷，建議編列經費予以修復，調查成果如圖 6-17 所示。

表 6-18 清水溪子集水區內本計畫調查農路工程一覽表

年度	工程序號	工程名稱	工程經費 (仟元)	現勘座標 TMD67	
				X	Y
98	98FR3001-019	下坑農路改善工程	12,000	204181	2595932
98	98FR3001-022	昇社農路改善工程	14,000	204837	2598923
98	98FR3015-011	竹崎鄉等四村（昇平、義隆、桃源、白杞）農路改善工程	4,000	203406	2597395
				207090	2597881
				208307	2598464
99	99FR3001-039	內埔溫水農路改善工程	7,000	205889	2596747

資料來源：水土保持工程管考系統及本計畫現勘資料。



資料來源：本計畫調查成果。

圖 6-17 清水溪子集水區內本計畫調查農路工程現況照片（1/3）

## 雲嘉地區重要集水區成效評估暨構造物總體檢



資料來源：本計畫調查成果。

圖 6-17 清水溪子集水區內本計畫調查農路工程現況照片（2/3）



資料來源：本計畫調查成果。

圖 6-17 清水溪子集水區內本計畫調查農路工程現況照片 (3/3)

## 雲嘉地區重要集水區成效評估暨構造物總體檢

### 6-2-17 朴子溪下游子集水區

本計畫調查位於朴子溪下游子集水區中之莫拉克風災農路緊急修復工程有 7 件，目前情況大致良好，無受損破壞之情況，如表 6-19 及圖 6-18 所示。

表 6-19 朴子溪下游子集水區內本計畫調查農路工程一覽表

年度	工程序號	工程名稱	工程經費 (仟元)	現勘座標 TMD67	
				X	Y
98	98FR3006-018	松山及山中農路改善工程	5,000	197033	2603108
98	98FR3006-020	山子門、沙坑、火燒片農路改善工程	15,500	202440	2604011
				202524	2604035
				202343	2604026
				202205	2604149
98	98FR3026-011	慈惠農路改善工程	8,000	197606	2599761
99	99FR3001-040	金星及瓦厝埔等農路改善工程	7,500	198972	2602054
				207184	2597764
99	99FR3013-010	芎蕉湖農路改善工程	3,000	203358	2604277
99	99FR3016-016	五間厝、山仔頂農路改善工程	3,000	197703	2599250
99	99FR3032-015	平園農路改善工程	3,500	199406	2597695

資料來源：水土保持工程管考系統及本計畫現勘資料。



資料來源：本計畫調查成果。

圖 6-18 朴子溪下游子集水區內本計畫調查農路工程現況照片 (1/4)

## 雲嘉地區重要集水區成效評估暨構造物總體檢



資料來源：本計畫調查成果。

圖 6-18 朴子溪下游子集水區內本計畫調查農路工程現況照片 (2/4)

## 雲嘉地區重要集水區成效評估暨構造物總體檢



資料來源：本計畫調查成果。

圖 6-18 朴子溪下游子集水區內本計畫調查農路工程現況照片 (3/4)



資料來源：本計畫調查成果。

圖 6-18 朴子溪下游子集水區內本計畫調查農路工程現況照片（4/4）

## 雲嘉地區重要集水區成效評估暨構造物總體檢

### 6-2-18 塘下橋子集水區

本計畫調查位於塘下橋子集水區中之莫拉克風災農路緊急修復工程有 2 件，目前情況大致良好，無受損破壞之情況，如表 6-20 及圖 6-19 所示。

表 6-20 塘下橋子集水區內本計畫調查農路工程一覽表

年度	工程序號	工程名稱	工程經費 (仟元)	現勘座標 TMD67	
				X	Y
98	98FR3013-025	坑頭、朴仔埔、槎仔寮、內溪心寮、義仁內坑坪頂等農路改善工程	7,000	197480	2601188
				199681	2600284
98	98FR3028-010	竹崎鄉（義龍樟樹坪、昇平山仔頂、內埔拔仔林、灣橋枋仔林）農路改善工程	14,000	205898	2596068
				256491	2595830
				204157	2598767

資料來源：水土保持工程管考系統及本計畫現勘資料。



## 雲嘉地區重要集水區成效評估暨構造物總體檢



拍攝日期：100/09/19



拍攝日期：100/09/19

「坑頭、朴仔埔、槎仔寮、內溪心寮、義仁內坑坪頂等農路改善工程」現況良好



拍攝日期：100/09/19



拍攝日期：100/09/19



拍攝日期：100/09/19

「竹崎鄉（義龍樟樹坪、昇平山仔頂、內埔拔仔林、灣橋枋仔林）農路改善工程」現況良好

資料來源：本計畫調查成果。

圖 6-19 塘下橋子集水區內本計畫調查農路工程現況照片

## 雲嘉地區重要集水區成效評估暨構造物總體檢

### 6-2-19 隙頂子集水區

本計畫調查位於隙頂子集水區中之莫拉克風災農路緊急修復工程有 3 件，目前情況大致良好，無受損破壞之情況，如表 6-21 及圖 6-20 所示。

表 6-21 隙頂子集水區內本計畫調查農路工程一覽表

年度	工程序號	工程名稱	工程經費 (仟元)	現勘座標 TMD67	
				X	Y
98	98FR3001-023	板仔龍農路改善工程	10,000	212459	2593465
98	98FR3004-043	魯古石農路改善工程	8,600	212415	2593439
99	99FR3009-023	公田村番仔寮後農路改善工程	5,000	212926	2595325

資料來源：水土保持工程管考系統及本計畫現勘資料。



資料來源：本計畫調查成果。

圖 6-20 隙頂子集水區內本計畫調查農路工程現況照片 (1/2)

## 雲嘉地區重要集水區成效評估暨構造物總體檢



拍攝日期：100/09/20



拍攝日期：100/09/20

「公田村番仔寮後農路改善工程」現況良好

資料來源：本計畫調查成果。

圖 6-20 隙頂子集水區內本計畫調查農路工程現況照片 (2/2)

## 雲嘉地區重要集水區成效評估暨構造物總體檢

### 6-2-20 內腦寮子集水區

本計畫調查位於內腦寮子集水區中之莫拉克風災農路緊急修復工程有 2 件，目前情況大致良好，無受損破壞之情況，如表 6-22 及圖 6-21 所示。

表 6-22 內腦寮子集水區內本計畫調查農路工程一覽表

年度	工程序號	工程名稱	工程經費 (仟元)	現勘座標 TMD67	
				X	Y
98	98FR3004-044	東竹湖農路改善工程	15,000	213359	2589758
99	99FR3003-016	公興村腦寮農路改善工程	15,000	209513	2592156

資料來源：水土保持工程管考系統及本計畫現勘資料。



資料來源：本計畫調查成果。

圖 6-21 內腦寮子集水區內本計畫調查農路工程現況照片

## 雲嘉地區重要集水區成效評估暨構造物總體檢

### 6-2-21 山黃麻湖子集水區

本計畫調查位於山黃麻湖子集水區中之莫拉克風災農路緊急修復工程有 1 件，目前情況大致良好，無受損破壞之情況，如表 6-23 及圖 6-22 所示。

表 6-23 山黃麻湖子集水區內本計畫調查農路工程一覽表

年度	工程序號	工程名稱	工程經費 (仟元)	現勘座標 TMD67	
				X	Y
98	98FR3007-046	公興村龍頂農路改善工程	1,300	212982	2589027

資料來源：水土保持工程管考系統及本計畫現勘資料。



資料來源：本計畫調查成果。

圖 6-22 山黃麻湖子集水區內本計畫調查農路工程現況照片

## 雲嘉地區重要集水區成效評估暨構造物總體檢

### 6-2-22 中寮子集水區

本計畫調查位於中寮子集水區中之莫拉克風災農路緊急修復工程有 2 件，目前情況大致良好，無受損破壞之情況，如表 6-24 及圖 6-23 所示。

表 6-24 中寮子集水區內本計畫調查農路工程一覽表

年度	工程序號	工程名稱	工程經費 (仟元)	現勘座標 TMD67	
				X	Y
98	98FR3007-048	五越仔農路改善工程	6,300	211976	2593234
99	99FR3001-031	公田村乾坑農路改善工程	5,000	212503	2593137

資料來源：水土保持工程管考系統及本計畫現勘資料。



資料來源：本計畫調查成果。

圖 6-23 中寮子集水區內本計畫調查農路工程現況照片

## 雲嘉地區重要集水區成效評估暨構造物總體檢

### 6-2-23 龍美子集水區

本計畫調查位於龍美子集水區中之莫拉克風災農路緊急修復工程有 2 件，目前情況大致良好，無受損破壞之情況，如表 6-25 及圖 6-24 所示。

表 6-25 龍美子集水區內本計畫調查農路工程一覽表

年度	工程序號	工程名稱	工程經費 (仟元)	現勘座標 TMD67	
				X	Y
99	99FR3003-015	公興村龍美農路改善工程	12,000	213468	2588941
99	99FR3016-014	阿君山、巔頭農路改善工程	7,800	214047	2589885

資料來源：水土保持工程管考系統及本計畫現勘資料。



資料來源：本計畫調查成果。

圖 6-24 龍美子集水區內本計畫調查農路工程現況照片

## 雲嘉地區重要集水區成效評估暨構造物總體檢

### 6-2-24 石壁子集水區

本計畫調查位於石壁子集水區中之莫拉克風災農路緊急修復工程有 3 件，目前情況大致良好，無受損破壞之情況，如表 6-26 及圖 6-25 所示。

表 6-26 石壁子集水區內本計畫調查農路工程一覽表

年度	工程序號	工程名稱	工程經費 (仟元)	現勘座標 TMD67	
				X	Y
99	99FR3006-042	中和農路改善工程	3,500	218895	2597696
99	99FR3032-010	溪尾農路改善工程	4,500	214937	2592309
99	99FR3032-014	內湖農路改善工程	4,500	214523	2592463

資料來源：水土保持工程管考系統及本計畫現勘資料。



資料來源：本計畫調查成果。

圖 6-25 石壁子集水區內本計畫調查農路工程現況照片 (1/2)



## 雲嘉地區重要集水區成效評估暨構造物總體檢



拍攝日期：100/09/20



拍攝日期：100/09/20

「內湖農路改善工程」現況良好

資料來源：本計畫調查成果。

圖 6-25 石壁子集水區內本計畫調查農路工程現況照片 (2/2)

## 雲嘉地區重要集水區成效評估暨構造物總體檢

### 6-2-25 藤寮仔子集水區

本計畫調查位於藤寮仔子集水區中之莫拉克風災農路緊急修復工程有 3 件，目前情況大致良好，無受損破壞之情況，如表 6-27 及圖 6-26 所示。

表 6-27 藤寮仔子集水區內本計畫調查農路工程一覽表

年度	工程序號	工程名稱	工程經費 (仟元)	現勘座標 TMD67	
				X	Y
98	98FR3001-017	永富農路改善工程	11,500	206264	2586386
				207223	2586510
				206555	2586944
				205968	2587070
99	99FR3006-046	石礪、中崙村石子湖、銀海、外石子湖、中崙、中崙三鄰、中崙四號橋、雞籠山農路改善工程	6,000	205556	2586393
99	99FR3016-015	石礪村藤寮等 7 件農路改善工程	6,000	205126	2589146
				205210	2588734

資料來源：水土保持工程管考系統及本計畫現勘資料。

## 雲嘉地區重要集水區成效評估暨構造物總體檢



資料來源：本計畫調查成果。

圖 6-26 藤寮仔子集水區內本計畫調查農路工程現況照片 (1/2)

## 雲嘉地區重要集水區成效評估暨構造物總體檢



資料來源：本計畫調查成果。

圖 6-26 藤寮仔子集水區內本計畫調查農路工程現況照片 (2/2)

## 雲嘉地區重要集水區成效評估暨構造物總體檢

### 6-2-26 中崙子集水區

本計畫調查位於中崙子集水區中之莫拉克風災農路緊急修復工程有 1 件，目前情況大致良好，無受損破壞之情況，如表 6-28 及圖 6-27 所示。

表 6-28 中崙子集水區內本計畫調查農路工程一覽表

年度	工程序號	工程名稱	工程經費 (仟元)	現勘座標 TMD67	
				X	Y
99	99MRM3003-003	雙連科農路災害復建工程	2,400	204342	2587041

資料來源：水土保持工程管考系統及本計畫現勘資料。



資料來源：本計畫調查成果。

圖 6-27 中崙子集水區內本計畫調查農路工程現況照片

## 雲嘉地區重要集水區成效評估暨構造物總體檢

### 6-2-27 檳榔樹腳子集水區

本計畫調查位於檳榔樹腳子集水區中之莫拉克風災農路緊急修復工程有 1 件，目前情況大致良好，無受損破壞之情況，如表 6-29 及圖 6-28 所示。

表 6-29 檳榔樹腳子集水區內本計畫調查農路工程一覽表

年度	工程序號	工程名稱	工程經費 (仟元)	現勘座標 TMD67	
				X	Y
99	99FR3001-037	龍門及沅水村 11 鄰農路改善工程	4,000	199536	2591275
				200356	2590873

資料來源：水土保持工程管考系統及本計畫現勘資料。



資料來源：本計畫調查成果。

圖 6-28 檳榔樹腳子集水區內本計畫調查農路工程現況照片

## 雲嘉地區重要集水區成效評估暨構造物總體檢

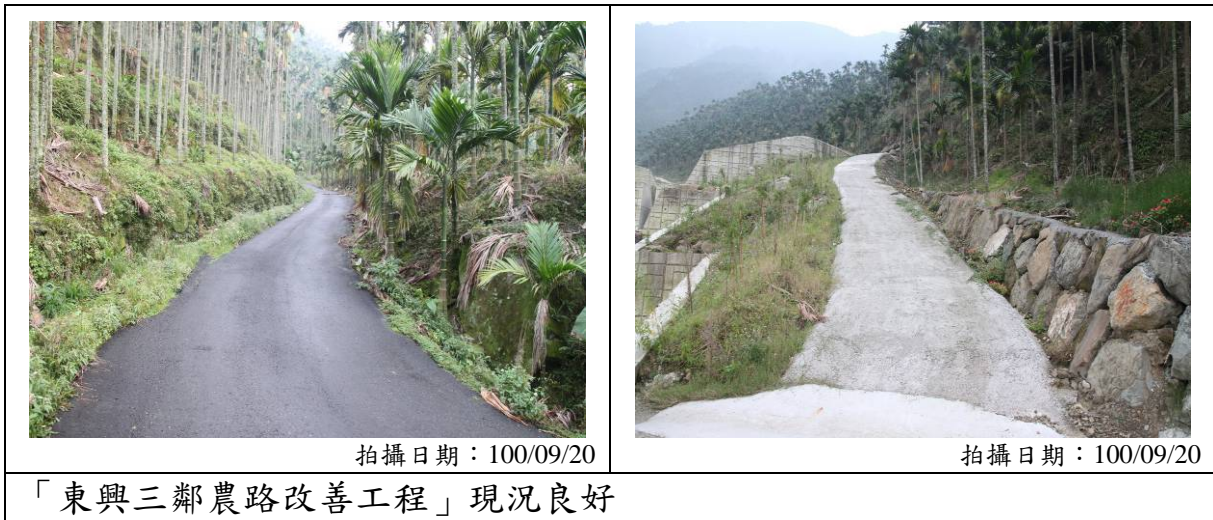
### 6-2-28 東興子集水區

本計畫調查位於東興子集水區中之莫拉克風災農路緊急修復工程有 1 件，目前情況大致良好，無受損破壞之情況，如表 6-30 及圖 6-29 所示。

表 6-30 東興子集水區內本計畫調查農路工程一覽表

年度	工程序號	工程名稱	工程經費 (仟元)	現勘座標 TMD67	
				X	Y
98	98FR3006-025	東興三鄰農路改善工程	6,000	202696	2583638
				203016	2583782

資料來源：水土保持工程管考系統及本計畫現勘資料。



資料來源：本計畫調查成果。

圖 6-29 東興子集水區內本計畫調查農路工程現況照片

## 雲嘉地區重要集水區成效評估暨構造物總體檢

### 6-2-29 石礮溪子集水區

本計畫調查位於石礮溪子集水區中之莫拉克風災農路緊急修復工程有 1 件，目前情況大致良好，無受損破壞之情況，如表 6-31 及圖 6-30 所示。

表 6-31 石礮溪子集水區內本計畫調查農路工程一覽表

年度	工程序號	工程名稱	工程經費 (仟元)	現勘座標 TMD67	
				X	Y
98	98FR3013-021	二坪、桃仔寮、過溪仔、山尾、下埔洋、中埔洋、竹頭崎等農路改善工程	11,000	202910	2590816
				200797	2589864
				201240	2590743

資料來源：水土保持工程管考系統及本計畫現勘資料。



資料來源：本計畫調查成果。

圖 6-30 石礮溪子集水區內本計畫調查農路工程現況照片



### 6-3 莫拉克風災農路緊急修復工程受損類型及受損原因探討

本計畫區內莫拉克風災農路緊急修復工程，經由現地調查後，發現區內之農路緊急修復工程受損案件僅有 1 件，為濁水溪流域清水溪子集水區內工程序號「98FR3001-022」昇社農路改善工程。昇社農路改善工程其工程項目並無受損，但農路部分區段因上邊坡截排水設施不足，逕流水灌入農路下邊坡擋土牆背填區，造成土水壓過大，擋土牆因而滑動崩塌，農路路面下陷，建議針對農路上邊坡增設截排水設施，而農路下邊坡改以懸臂式擋土牆及基樁，加強邊坡穩定，農路一併配合重新鋪面。本計畫調查之農路緊急修復工程災損一覽表，如表 6-32 所示。

表 6-32 本計畫調查之農路緊急修復工程災損一覽表

年度	98	工程編號	98FR3001-022
計畫名稱	振興經濟擴大公共建設		
工程名稱	昇社農路改善工程	工程經費（仟元）	14,000
縣市鄉鎮	嘉義縣竹崎鄉	子集水區	清水溪
工程內容	擋土牆 553 公尺、排水溝 240.8 公尺、PC 路面 239 公尺、AC 路面 2,875 公尺、集水井 3 座		
TMD67 (X, Y)	204837, 2598923		
現勘照片			
	拍攝日期：100/09/19		拍攝日期：100/09/19
現況說明	部分區段農路下邊坡持續滑動，造成農路下陷		
建議修復內容	截排水設施約 100 公尺，懸臂式擋土牆約 50 公尺（高約 5 公尺）、基樁約 50 支（長約 8 公尺）、AC 路面約 100 公尺農路災損修復。		
經費（仟元）	6,000		
備註	本案正由水土保持局南投分局治理課設計中，實際工程內容及經費以治理課設計為主。		

資料來源：本計畫調查成果。